

**HDC C MHX BM10.0AG**

**Weidmüller Interface GmbH & Co. KG**  
 Klingenbergstraße 26  
 D-32758 Detmold  
 Germany

www.weidmueller.com



压接可以在导线和触点之间实现安全可靠的电气和机械联接。理想的压接具有气密性和防腐蚀性。

**通用订货数据**

版本	重载接插件, 冷压插针, MHX, 插座, 最大压接面积: 8, 车削的, 铜合金
订货号	<a href="#">2494560000</a>
类型	HDC C MHX BM10.0AG
GTIN (EAN)	4050118504538
数量	25 items

## HDC C MHX BM10.0AG

Weidmüller Interface GmbH & Co. KG  
Klingenbergstraße 26  
D-32758 Detmold  
Germany

www.weidmueller.com

## 技术数据

## 审批

MAMID 认证



ROHS

一致

## 尺寸和重量

净重

2.76 g

## 环保产品合规

RoHS 合规状态

合规, 有例外

RoHS 豁免 (如适用/已知)

6c

REACH SVHC

Lead 7439-92-1

SCIP

6eabd5ae-2d6b-409e-8bdf-87c27ee10e40

## 通用参数

插针直径 Ø

4 mm

导线最大压接面积, AWG

AWG 8

额定连接下的裸线长度

15 mm

联接类型

冷压联接

设计应用

MHX

通道电阻

≤1 mΩ

最大压接面积

8 mm<sup>2</sup>

最小压接面积

10 mm<sup>2</sup>

表面处理

银的

插拔次数

≥ 500

型号

插座

基础材料

铜合金

生产流程

车削的

导线压接面积

10 - 8 mm<sup>2</sup>

触点材料

铜合金

## 重要注意事项

产品信息

仅 1231 或 1028 型柔性多股导线

## 分类

ETIM 8.0

EC000796

ETIM 9.0

EC000796

ETIM 10.0

EC000796

ECLASS 14.0

27-44-02-04

ECLASS 15.0

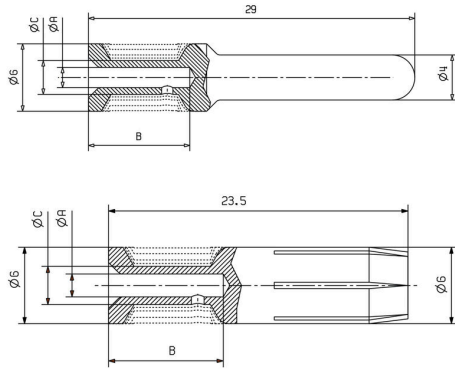
27-44-02-04

**HDC C MHX BM10.0AG**

**Weidmüller Interface GmbH & Co. KG**  
Klingenbergstraße 26  
D-32758 Detmold  
Germany

图纸

[www.weidmueller.com](http://www.weidmueller.com)



## HDC C MHX BM10.0AG

**Weidmüller Interface GmbH & Co. KG**  
Klingenbergstraße 26  
D-32758 Detmold  
Germany

[www.weidmueller.com](http://www.weidmueller.com)

## 附件

### Crimping tools



用于车削式插针

- 自锁机构保证了压接的质量
- 操作失误时可以解除自锁
- 固定挡块可保证端头的精确放置位置

### 通用订货数据

类型	CTIN CM 3.6	版本	
订货号	<a href="#">9205440000</a>	端头的压接工具, 1.5mm <sup>2</sup> , 10mm <sup>2</sup> , 4锯齿夹	
GTIN (EAN)	4032248734146		
数量	1 ST		