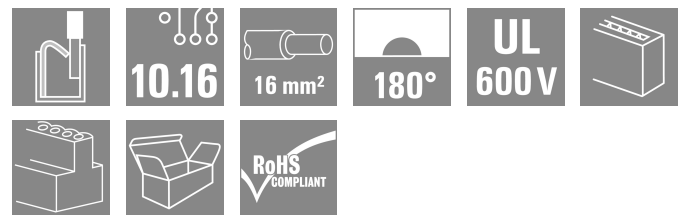


BUF 10.16IT/04/180 AG BK BX

Weidmüller Interface GmbH & Co. KG
Klingenbergstraße 26
D-32758 Detmold
Germany

www.weidmueller.com



设备联接技术 | OMNIMATE® 电源 BUF 10.16

PUSH IN 印刷电路板联接器, 16mm², 带有 WIRE READY 即插接线功能

- PUSH IN 直插式接线技术带有可设置的 WIRE READY 触点, 简化无管状端头多股导线以及特硬绝缘层导线的联接
- 硬导线和带有压接管状端头的导线, 无需工具的直接联接确保快速安全的接线
- 插拔式联接器的单手操作, 带有卡扣机制的中间法兰实现自动联接, 还可选用额外的螺钉紧固

通用订货数据

| | |
|------------|--|
| 版本 | PCB 接插件, 插头, 10.16 mm, 回路数: 4, 180°, PUSH IN 带执行器, 压接范围, 最大: 16 mm ² , 盒装 |
| 订货号 | 2493410000 |
| 类型 | BUF 10.16IT/04/180 AG BK BX |
| GTIN (EAN) | 4050118503302 |
| 数量 | 28 items |
| 产品数据 | IEC: 1000 V / 76 A / 2.5 - 16 mm ² UL: 600 V / 51 A / AWG 12 - AWG 6 |
| 包装 | 盒装 |

BUF 10.16IT/04/180 AG BK BX

Weidmüller Interface GmbH & Co. KG
Klingenbergstraße 26
D-32758 Detmold
Germany

www.weidmueller.com

技术数据

审批

MAMID 认证



ROHS

一致

UL File Number Search

[UL 网站](#)

cURus 证书号

E60693

尺寸和重量

| | | | |
|----|----------|---------|-------------|
| 深 | 39.5 mm | 深度 (英寸) | 1.5551 inch |
| 高度 | 28.9 mm | 高度 (英寸) | 1.1378 inch |
| 宽度 | 40.64 mm | 宽度 (英寸) | 1.6 inch |
| 净重 | 45.62 g | | |

环保产品合规

RoHS 合规状态

合规, 无例外

REACH SVHC

不超过 0.1 wt% 的高度关注物质 (SVHC)

系统参数

| | | | |
|--------------------------|---------------------------------|-------------------------|--------------------|
| 产品系列 | OMNIMATE 电源 - BU/SU 10.16 系列 | 联接类型 | 现场接线 |
| 导线连接方式 | PUSH IN 带执行器 | 间距 P (单位: mm) | 10.16 mm |
| 间距 P (单位: inch) | 0.400 " | 导线出线方向 | 180° |
| 回路数 | 4 | L1 (mm) | 30.48 mm |
| L1 (inch) | 1.200 " | 层数 | 1 |
| 插针排数 | 1 | 额定横截面 | 16 mm ² |
| 防触电保护 (按照 DIN VDE 57106) | 手指安全保护 | 防触电保护 (按照 DIN VDE 0470) | IP 20 |
| 防护等级 | IP20 | 可编码 | 是 |
| 剥线长度 | 18 mm | 直杆螺丝刀口尺寸 | 0.8 x 4.0 |
| 相关标准 | DIN 5264 | 插拔次数 | 25 |
| 插拔力 / 回路, 最大 | 15 N | 拉力 / 回路, 最大 | 15 N |

材料数据

| | | | |
|----------------------|-----------|--------------|---------------------|
| 绝缘材料 | PA GF | 颜色编码 | 黑色 |
| 比色表 (相似) | RAL 9011 | 绝缘材料组 | II |
| 相比漏电起痕指数 (CTI) | ≥ 400 | 绝缘电阻 | ≥ 10 ⁸ Ω |
| Moisture Level (MSL) | | 阻燃等级符合 UL 94 | V-0 |
| 触点材料 | 铜合金 | 插针镀层 | 镀银 |
| 插头触点叠层结构 | ≥ 3 μm Ag | 最低存放温度 | -40 °C |
| 最高存放温度 | 70 °C | 最低操作温度 | -50 °C |
| 最高操作温度 | 120 °C | | |

适用导线

| | |
|------------------------|---------------------|
| 压接范围, 最小 | 2.5 mm ² |
| 压接范围, 最大 | 16 mm ² |
| 导线最小压接面积 AWG | AWG 12 |
| 导线最大压接面积 AWG | AWG 4 |
| 单股导线的, 最小值 H05(07) V-U | 2.5 mm ² |
| 单股导线的, 最大值 H05(07) V-U | 10 mm ² |
| 多股硬导线, 最小值 H07V-R | 10 mm ² |
| 多股硬导线, 最大值 H07V-R | 16 mm ² |

BUF 10.16IT/04/180 AG BK BX

Weidmüller Interface GmbH & Co. KG
 Klingenbergstraße 26
 D-32758 Detmold
 Germany

www.weidmueller.com

技术数据

| | |
|-------------------------------|---------------------|
| 软导线, 最小压接面积 H05(07) V-K | 2.5 mm ² |
| 软导线, 最大压接面积 H05(07) V-K | 16 mm ² |
| 最小压接面积 带预绝缘管状端头(DIN 46 228/4) | 2.5 mm ² |
| 最大压接面积 带预绝缘管状端头(DIN 46 228/4) | 16 mm ² |
| 带导线管状端头, DIN 46228 部分 1, 最小 | 2.5 mm ² |
| 最大压接面积 带管状端头, 符合DIN46 228/ 1 | 16 mm ² |

| 可压接导线 | 导线连接 截面积 | 型号 | 细绞线 |
|-------|----------|---------|-----------------------------|
| | | 管状端头 | 标称 |
| | | 剥线长度 | 标称 20 mm |
| | | 推荐的管状端头 | H2.5/25D BL |
| | | 剥线长度 | 标称 18 mm |
| | | 推荐的管状端头 | H2.5/18 |
| | 导线连接 截面积 | 型号 | 细绞线 |
| | 管状端头 | 标称 | 4 mm ² |
| | | 剥线长度 | 标称 20 mm |
| | | 推荐的管状端头 | H4.0/26D GR |
| | | 剥线长度 | 标称 18 mm |
| | | 推荐的管状端头 | H4.0/18 |
| | 导线连接 截面积 | 型号 | 细绞线 |
| | 管状端头 | 标称 | 6 mm ² |
| | | 剥线长度 | 标称 20 mm |
| | | 推荐的管状端头 | H6.0/26 SW |
| | | 剥线长度 | 标称 18 mm |
| | | 推荐的管状端头 | H6.0/18 |
| | 导线连接 截面积 | 型号 | 细绞线 |
| | 管状端头 | 标称 | 10 mm ² |
| | | 剥线长度 | 标称 21 mm |
| | | 推荐的管状端头 | H10.0/28 EB |
| | | 剥线长度 | 标称 18 mm |
| | | 推荐的管状端头 | H10.0/18 |
| | 导线连接 截面积 | 型号 | 细绞线 |
| | 管状端头 | 标称 | 16 mm ² |
| | | 剥线长度 | 标称 21 mm |
| | | 推荐的管状端头 | H16.0/28 GN |
| | | 剥线长度 | 标称 18 mm |
| | | 推荐的管状端头 | H16.0/18 |

参考文本 根据产品和额定电压选择管状端头的长度。

额定数据符合 UL 1059 标准

| | | | |
|------------------------|-------------------|------------------------|--------|
| 机构 | CURUS | cURus 证书号 | E60693 |
| 额定电压 (使用组 B / UL 1059) | 600 V | 额定电压 (使用组 C / UL 1059) | 600 V |
| 额定电流 (使用组 B / UL 1059) | 51 A | 额定电流 (使用组 C / UL 1059) | 51 A |
| 导线最小压接面积, AWG | AWG 12 | 导线最大压接面积, AWG | AWG 6 |
| 参见认证参数 | 规格为最大值, 详情参见认证证书。 | | |

包装

| | | | |
|--------|-----------|--------|-----------|
| 包装 | 盒装 | VPE 长度 | 356.00 mm |
| VPE 宽度 | 186.00 mm | VPE 高度 | 76.00 mm |

类型测试

| | | |
|----------|----|------------------------|
| 测试标识的耐久性 | 标准 | IEC 60068-2-70 / 12.95 |
|----------|----|------------------------|

技术数据

www.weidmueller.com

| | | | |
|---------------------|---------------------|--|----|
| | 测试 | 原产地标志, 类型鉴别, 插口距, 耐久性, 剥线长度 | |
| | 评价 | 可用 | |
| 测试 可夹紧 截面积 | 标准 | IEC 60999-1:1999-11 截面 9.1, IEC 60947-1:2011-03 截面 8.2.4.5.1 | |
| | 导线类型 | 导体类型和导线截面积 扭绞 2.5 mm ² | |
| | | 导体类型和导线截面积 实心 2.5 mm ² | |
| | | 导体类型和导线截面积 扭绞 16 mm ² | |
| | | 导体类型和导线截面积 实心 10 mm ² | |
| | | 导体类型和导线截面积 AWG 12/1 | |
| | | 导体类型和导线截面积 AWG 12/19 | |
| | | 导体类型和导线截面积 AWG 4/1 | |
| 导体类型和导线截面积 AWG 4/19 | | | |
| | 评价 | 传递 | |
| 导体损坏和意外松动测试 | 标准 | IEC 60999-1:1999-11 截面 9.4 bzw. 截面 8.10 | |
| | 要求 | 0.7 kg | |
| | 导线类型 | 导体类型和导线截面积 H07V-K2.5 | |
| | | 导体类型和导线截面积 H07V-U2.5 | |
| | | 导体类型和导线截面积 AWG 14/1 | |
| | | 导体类型和导线截面积 AWG 14/19 | |
| | | 评价 | 传递 |
| | 要求 | 2.9 kg | |
| | 导线类型 | 导体类型和导线截面积 H07V-K16 | |
| | | 导体类型和导线截面积 H07V-U16 | |
| | | 评价 | 传递 |
| | 要求 | 4.5 kg | |
| 导线类型 | 导体类型和导线截面积 AWG 4/7 | | |
| | 导体类型和导线截面积 AWG 4/19 | | |
| | 标准 | IEC 60999-1:1999-11 截面 9.5 | |
| 拉出测试 | 要求 | ≥50 N | |
| | 导线类型 | 导体类型和导线截面积 AWG 14/1 | |
| | | 导体类型和导线截面积 AWG 14/19 | |
| | | 导体类型和导线截面积 H07V-K2.5 | |
| | | 导体类型和导线截面积 H07V-U2.5 | |
| | | 评价 | 传递 |
| | 要求 | ≥100 N | |
| | 导线类型 | 导体类型和导线截面积 H07V-K16 | |
| | | 导体类型和导线截面积 H07V-U16 | |
| | | 评价 | 传递 |
| | 要求 | ≥ 135 N | |
| | 导线类型 | 导体类型和导线截面积 AWG 4/7 | |
| 导体类型和导线截面积 AWG4/19 | | | |
| | 评价 | 传递 | |

额定数据符合 IEC 标准

| | | | |
|-------------------------|--------------|-------------------------|--------|
| 额定电流, 最小回路数 (Tu = 20°C) | 76 A | 额定电流, 最大回路数 (Tu = 20°C) | 71 A |
| 额定电流, 最小回路数 (Tu = 40°C) | 70 A | 额定电流, 最大回路数 (Tu = 40°C) | 62 A |
| 额定电压值 (过电压等级II/污染等级2) | 1000 V | 额定电压值 (过电压等级III/污染等级2) | 1000 V |
| 额定电压值 (过电压等级III/污染等级3) | 1000 V | 额定冲击电压 (过电压等级 II/污染等级2) | 8 kV |
| 额定冲击电压 (过压等级III/污染等级2) | 8 kV | 额定冲击电压 (过压等级III/污染等级3) | 8 kV |
| 瞬时耐电流 | 3 x 1s, 800A | | |

重要注意事项

| | |
|------------|---|
| IPC 标准的符合性 | 符合性: 该产品根据国际认可的标准进行开发、生产和交付, 符合数据页中确保的特性, 装饰性特性满足 IPC-A-610 “等级 2”。其他针对产品的权利主张可以应要求进行评估。 |
| 备注 | <ul style="list-style-type: none"> • Additional variants on request • Rated current related to rated cross-section & min. No. of poles. |

- Wire end ferrule with plastic collar to DIN 46228/4
- Wire end ferrule without plastic collar to DIN 46228/1
- P on drawing = pitch
- Rated data refer only to the component itself. Clearance and creepage distances to other components are to be designed in accordance with the relevant application standards.
- In accordance with IEC 61984, OMNIMATE-connectors are connectors without breaking capacity (COC). During designated use, connectors are not allowed to be engaged or disengaged when live or under load
- Long term storage of the product with average temperature of 50 °C and maximum humidity 70%, 36 months

分类

| | | | |
|-------------|-------------|-------------|-------------|
| ETIM 8.0 | EC002638 | ETIM 9.0 | EC002638 |
| ETIM 10.0 | EC002638 | ECLASS 14.0 | 27-46-02-02 |
| ECLASS 15.0 | 27-46-02-02 | | |

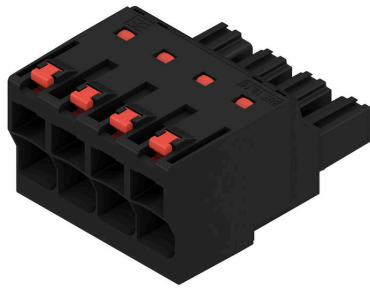
BUF 10.16IT/04/180 AG BK BX

Weidmüller Interface GmbH & Co. KG
Klingenbergstraße 26
D-32758 Detmold
Germany

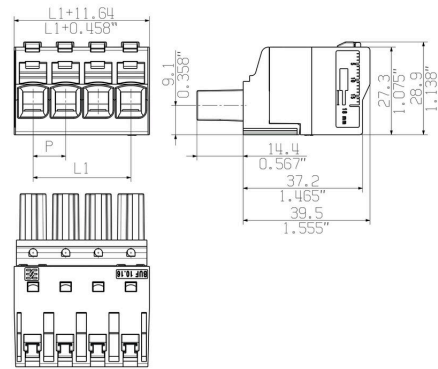
www.weidmueller.com

图纸

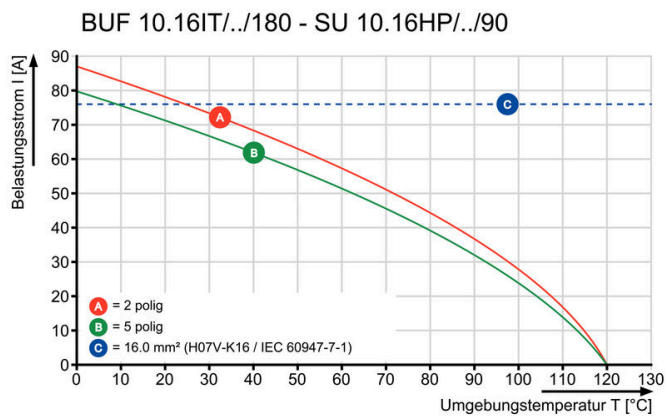
产品图片



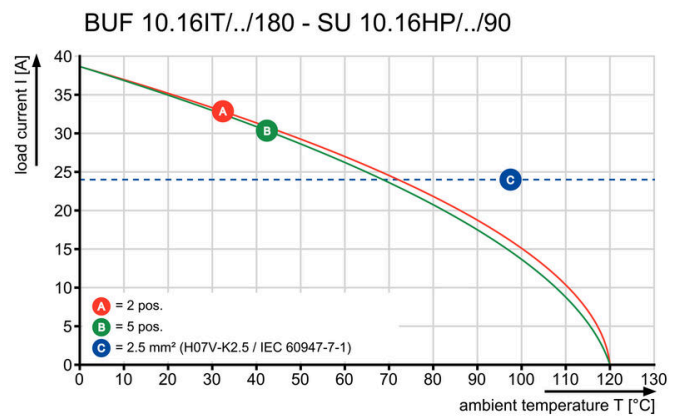
Dimensional drawing



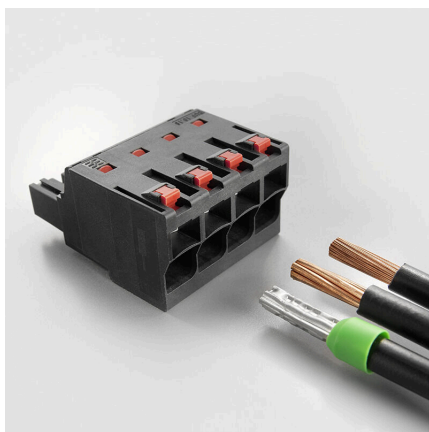
Graph



Graph



产品优势



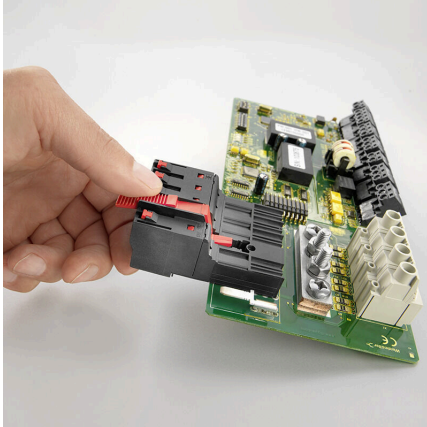
Easy connection of conductors WIRE READY

产品优势



Quick wiring

产品优势



Single-handed operation Automatic latching

BUF 10.16IT/04/180 AG BK BX

Weidmüller Interface GmbH & Co. KG
 Klingenbergstraße 26
 D-32758 Detmold
 Germany

www.weidmueller.com

附件

编码元件



适用于电力电子设备的插拔式联接技术 - 适用于电机启动器、变频器和伺服控制器等现代驱动设备。

OMNIMATE 电源接插件以更高的安全性和插拔式屏蔽片、集成信号接插件或单手法兰操作等创新型解决方案成为新的标准。

3 个产品系列可提供更多优点：

- 面向应用的可扩展性：提供适用于 29 A (IEC) 或 20 A (UL) 的 4 mm² 接插件到适用于 76 A (IEC) 或 54 A (UL) 的 16 mm² 接插件
- 电压可高达 1000 V (IEC) 或 600 V (UL)
- 经优化处理的多种安装选项

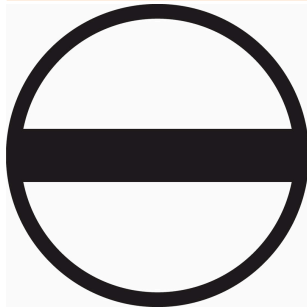
我们的服务：

直接使用 产品配置软件配置您的个性化接插件。

通用订货数据

| | | |
|------------|----------------------------|-------------------------------|
| 类型 | KO BU/SU10.16HP BK | 版本 |
| 订货号 | 1824410000 | PCB 接插件, 附件, 防错插销, 黑色, 回路数: 1 |
| GTIN (EAN) | 4032248326716 | |
| 数量 | 50 ST | |
| 类型 | KO BU/SU10.16HP WT | 版本 |
| 订货号 | 2592600000 | PCB 接插件, 附件, 防错插销, 本色, 回路数: 1 |
| GTIN (EAN) | 4050118717389 | |
| 数量 | 50 ST | |

开槽螺丝刀



带圆形槽刀的一字螺丝刀, SD DIN 5265, ISO 2380/2, 符合 DIN 5264 标准, ISO 2380/1, 尖端为铬材料, SoftFinish 把手

通用订货数据

| | | |
|------------|----------------------------|----------|
| 类型 | SDS 0.8X4.5X125 | 版本 |
| 订货号 | 9009020000 | 螺丝刀, 螺丝刀 |
| GTIN (EAN) | 4032248266883 | |
| 数量 | 1 ST | |

BUF 10.16IT/04/180 AG BK BX

Weidmüller Interface GmbH & Co. KG
Klingenbergstraße 26
D-32758 Detmold
Germany

www.weidmueller.com

配套联接件

SU 10.16HP/180G



Single-row, high-current male header, for side-by-side mounting without sacrificing any poles, or with patented flange for fast locking without tools. Maximum connection and operating reliability thanks to a mating profile that prevents incorrect connection, with unique coding diversity, additional fastening and integrable positioning aid. 3.5 mm pin length is optimised for wave soldering, plug-in direction 180° to solder pins.

通用订货数据

| | | |
|------------|----------------------------|--|
| 类型 | SU 10.16HP/04/180G 3.5A... | 版本 |
| 订货号 | 1813430000 | PCB 接插件, 插座, 侧面封闭, THT 焊接联接, 10.16 mm, 回路数: 4, |
| GTIN (EAN) | 4032248297627 | 180°, 焊脚长度 (l): 3.5 mm, 镀银, 黑色, 盒装 |
| 数量 | 42 ST | |

SU 10.16HP/270G

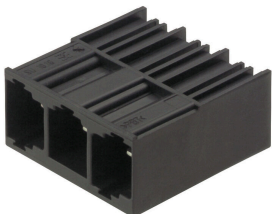


Single-row, high-performance male header for side-by-side mounting without sacrificing any poles or with patented flange for fast fixing without tools. Maximum connection and operating reliability thanks to a mating profile that prevents incorrect connection, with unique coding diversity and additional fastening in the flange. 3.5 mm pin length is optimised for wave soldering, plug-in direction 270° to solder pins.

通用订货数据

| | | |
|------------|----------------------------|--|
| 类型 | SU 10.16HP/04/270G 3.5A... | 版本 |
| 订货号 | 1813510000 | PCB 接插件, 插座, 侧面封闭, THT 焊接联接, 10.16 mm, 回路数: 4, |
| GTIN (EAN) | 4032248297726 | 270°, 焊脚长度 (l): 3.5 mm, 镀银, 黑色, 盒装 |
| 数量 | 42 ST | |

SU 10.16HP/90G



Single-row, high-current male header, for side-by-side mounting without sacrificing any poles, or with patented flange for fast locking without tools. Maximum connection and operating reliability thanks to a mating profile that prevents incorrect connection, with unique coding diversity and additional fastening in the flange. 3.5 mm pin length is optimised for wave soldering, plug-in direction 90° to solder pins.

通用订货数据

| | | |
|------------|----------------------------|---|
| 类型 | SU 10.16HP/04/90G 3.5AG... | 版本 |
| 订货号 | 1813350000 | PCB 接插件, 插座, 侧面封闭, THT 焊接联接, 10.16 mm, 回路数: 4, 90°, |
| GTIN (EAN) | 4032248297542 | 焊脚长度 (l): 3.5 mm, 镀银, 黑色, 盒装 |
| 数量 | 42 ST | |

BUF 10.16IT/04/180 AG BK BX

Weidmüller Interface GmbH & Co. KG
Klingenbergstraße 26
D-32758 Detmold
Germany

www.weidmueller.com

配套联接件

| | | |
|------------|----------------------------|---|
| 类型 | SU 10.16HP/04/90G 3.5AG... | 版本 |
| 订货号 | 1340450000 | PCB 接插件, 插座, 侧面封闭, THT 焊接联接, 10.16 mm, 回路数: 4, 90°, 焊脚长度 (l): 3.5 mm, 交通灰, 盒装 |
| GTIN (EAN) | 4050118145021 | |
| 数量 | 42 ST | |

SUZ 10.16HP 180G AG



OMNIMATE Power BU / 10.16HP - 50 kVA-功率等级
电流越大, 性能更高
现有联接器系统中的顶级产品 - OMNIMATE Power SU / BUZ 10.16HP。拥有非常牢固的接触系统, 是一款负载能力最强的插拔式动力传输装置。HP 代表卓越性能 - 能长期承受 120°C 高温。这款可定制的插拔式产品适用于所有符合 600 V UL 或 1000 V (IEC) 及 76 A (IEC) 和 54 A (UL) 标准的应用场合。

通用订货数据

| | | |
|------------|----------------------------|--|
| 类型 | SUZ 10.16HP/04/180G AG ... | 版本 |
| 订货号 | 1947500000 | PCB 接插件, 反向插头, 10.16 mm, 回路数: 4, 180°, 压线框联接, 压接范围, 最大: 16 mm², 盒装 |
| GTIN (EAN) | 4032248623785 | |
| 数量 | 32 ST | |

SU 10.16IT 90MLSF



根据 IEC 61800-5-1 标准, 400V IT 系统用 10.16 节距的带中间焊接法兰紧固件的公接头。
使用前导触点时提供符合 UL840 (600 V) 的 UL 认证。与 BUZ 10.16 IT 一起使用时, 它们符合 IEC 61800-5-1 对 IT 系统 (相对地面为 400 V) 的 5.5 mm 触摸保护装置的扩展要求。
与其他标准解决方案相比, 中间法兰互锁功能减少了一个节距宽度的空间要求。
可根据要求提供带螺纹法兰或不带法兰的产品。

通用订货数据

| | | |
|------------|----------------------------|--|
| 类型 | SU 10.16IT/04/90MLSF4 3... | 版本 |
| 订货号 | 1283220000 | PCB 接插件, 插座, 侧面封闭, 中央法兰, THT 焊接联接, 10.16 mm, 回路数: 4, 90°, 焊脚长度 (l): 3.5 mm, 镀银, 黑色, 盒装 |
| GTIN (EAN) | 4050118073164 | |
| 数量 | 36 ST | |
| 类型 | SU 10.16IT/04/90MLSF4 3... | 版本 |
| 订货号 | 1270020000 | PCB 接插件, 插座, 侧面封闭, 中央法兰, THT 焊接联接, 10.16 mm, 回路数: 4, 90°, 焊脚长度 (l): 3.5 mm, 镀银, 黑色, 盒装 |
| GTIN (EAN) | 4050118058284 | |
| 数量 | 36 ST | |

BUF 10.16IT/04/180 AG BK BX

Weidmüller Interface GmbH & Co. KG
 Klingenbergstraße 26
 D-32758 Detmold
 Germany

配套联接件

www.weidmueller.com

SU 10.16IT 90MSF



根据 IEC 61800-5-1 标准，400V IT 系统用 10.16 节距的带中间焊接法兰紧固件的公接头。
 使用前导触点时提供符合 UL840 (600 V) 的 UL 认证。与 BUZ 10.16 IT 一起使用时，它们符合 IEC 61800-5-1 对 IT 系统（相对地面为 400 V）的 5.5 mm 触摸保护装置的扩展要求。
 与其他标准解决方案相比，中间法兰互锁功能减少了一个节距宽度的空间要求。
 可根据要求提供带螺纹法兰或不带法兰的产品。

通用订货数据

| | | |
|------------|----------------------------|---|
| 类型 | SU 10.16IT/04/90MSF4 3... | 版本 |
| 订货号 | 1380730000 | PCB 接插件, 插座, 侧面封闭, 中央法兰, THT 焊接联接, 10.16 mm, 回路 |
| GTIN (EAN) | 4050118182705 | 数: 4, 90°, 焊脚长度 (l): 3.5 mm, 镀银, 黑色, 盒装 |
| 数量 | 36 ST | |