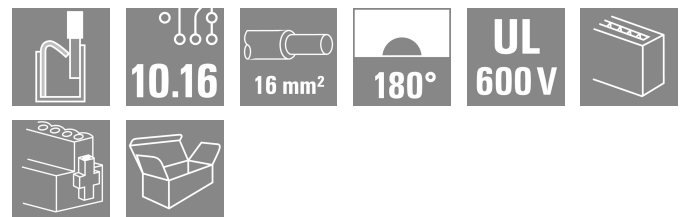


BUF 10.16IT/04/180SF AG BK BX

Weidmüller Interface GmbH & Co. KG
 Klingenbergstraße 26
 D-32758 Detmold
 Germany

www.weidmueller.com



设备联接技术 | OMNIMATE® 电源 BUF 10.16
 PUSH IN 印刷电路板联接器, 16mm², 带有 WIRE READY
 即插接线功能

- PUSH IN 直插式接线技术带有可设置的 WIRE READY 触点, 简化无管状端头多股导线以及特硬绝缘层导线的联接
- 硬导线和带有压接管状端头的导线, 无需工具的直接联接确保快速安全的接线
- 插拔式联接器的单手操作, 带有卡扣机制的中间法兰实现自动联接, 还可选用额外的螺钉紧固

通用订货数据

版本	PCB 接插件, 插头, 10.16 mm, 回路数: 4, 180°, PUSH IN 带执行器, 压接范围, 最大: 16 mm ² , 盒装
订货号	2493360000
类型	BUF 10.16IT/04/180SF AG BK BX
GTIN (EAN)	4050118503142
数量	20 items
产品数据	IEC: 1000 V / 76 A / 2.5 - 16 mm ² UL: 600 V / 51 A / AWG 12 - AWG 6
包装	盒装

BUF 10.16IT/04/180SF AG BK BX

Weidmüller Interface GmbH & Co. KG
Klingenbergstraße 26
D-32758 Detmold
Germany

www.weidmueller.com

技术数据

审批

MAMID 认证



ROHS

一致

UL File Number Search

[UL 网站](#)

cURus 证书号

E60693

尺寸和重量

深	39.5 mm	深度 (英寸)	1.5551 inch
高度	28.9 mm	高度 (英寸)	1.1378 inch
宽度	60.96 mm	宽度 (英寸)	2.4 inch
净重	14 g		

环保产品合规

RoHS 合规状态

合规, 无例外

REACH SVHC

不超过 0.1 wt% 的高度关注物质 (SVHC)

系统参数

产品系列	OMNIMATE 电源 - BU/SU 10.16 系列	联接类型	现场接线
导线连接方式	PUSH IN 带执行器	间距 P (单位: mm)	10.16 mm
间距 P (单位: inch)	0.400 "	导线出线方向	180°
回路数	4	L1 (mm)	30.48 mm
L1 (inch)	1.200 "	层数	1
插针排数	1	额定横截面	16 mm ²
防触电保护 (按照 DIN VDE 57106)	手指安全保护	防触电保护 (按照 DIN VDE 0470)	IP 20
防护等级	IP20	可编码	是
剥线长度	18 mm	螺钉法兰的最小扭矩	0.3 Nm
螺钉法兰的最大扭矩	0.4 Nm	直杆螺丝刀口尺寸	0.8 x 4.0
相关标准	DIN 5264	插拔次数	25
插拔力 / 回路, 最大	15 N	拉力 / 回路, 最大	15 N

材料数据

绝缘材料	PA GF	颜色编码	黑色
比色表 (相似)	RAL 9011	绝缘材料组	II
相比漏电起痕指数 (CTI)	≥ 400	绝缘电阻	≥ 10 ⁸ Ω
Moisture Level (MSL)		阻燃等级符合 UL 94	V-0
触点材料	铜合金	插针镀层	镀银
插头触点叠层结构	≥ 3 μm Ag	最低存放温度	-40 °C
最高存放温度	70 °C	最低操作温度	-50 °C
最高操作温度	120 °C		

适用导线

压接范围, 最小	2.5 mm ²
压接范围, 最大	16 mm ²
导线最小压接面积 AWG	AWG 12
导线最大压接面积 AWG	AWG 4
单股导线的, 最小值 H05(07) V-U	2.5 mm ²
单股导线的, 最大值 H05(07) V-U	10 mm ²
多股硬导线, 最小值 H07V-R	10 mm ²

BUF 10.16IT/04/180SF AG BK BX

Weidmüller Interface GmbH & Co. KG
 Klingenbergstraße 26
 D-32758 Detmold
 Germany

www.weidmueller.com

技术数据

多股硬导线, 最大值 H07V-R	16 mm ²
软导线, 最小压接面积 H05(07) V-K	2.5 mm ²
软导线, 最大压接面积 H05(07) V-K	16 mm ²
最小压接面积 带预绝缘管状端头(DIN 46 228/4)	2.5 mm ²
最大压接面积 带预绝缘管状端头(DIN 46 228/4)	16 mm ²
带导线管状端头, DIN 46228 部分 1, 最小	2.5 mm ²
最大压接面积 带管状端头, 符合DIN46 228/ 1	16 mm ²

可压接导线	导线连接 截面积	型号		细绞线	
		标称	2.5 mm ²	剥线长度	标称 20 mm
管状端头	导线连接 截面积	推荐的管状端头	H2.5/25D BL		
		剥线长度	标称	18 mm	
		推荐的管状端头	H2.5/18		
		剥线长度	标称	20 mm	
管状端头	导线连接 截面积	推荐的管状端头	H4.0/26D GR		
		剥线长度	标称	18 mm	
		推荐的管状端头	H4.0/18		
		剥线长度	标称	20 mm	
管状端头	导线连接 截面积	推荐的管状端头	H6.0/26 SW		
		剥线长度	标称	18 mm	
		推荐的管状端头	H6.0/18		
		剥线长度	标称	20 mm	
管状端头	导线连接 截面积	推荐的管状端头	H10.0/28 EB		
		剥线长度	标称	18 mm	
		推荐的管状端头	H10.0/18		
		剥线长度	标称	21 mm	
管状端头	导线连接 截面积	推荐的管状端头	H16.0/28 GN		
		剥线长度	标称	18 mm	
		推荐的管状端头	H16.0/18		
		剥线长度	标称	21 mm	

参考文本 根据产品和额定电压选择管状端头的长度。

额定数据符合 UL 1059 标准

机构	CURUS	cURus 证书号	E60693
额定电压 (使用组 B / UL 1059)	600 V	额定电压 (使用组 C / UL 1059)	600 V
额定电流 (使用组 B / UL 1059)	51 A	额定电流 (使用组 C / UL 1059)	51 A
导线最小压接面积, AWG	AWG 12	导线最大压接面积, AWG	AWG 6
参见认证参数	规格为最大值, 详情参见认证证书。		

包装

包装	盒装	VPE 长度	350.00 mm
VPE 宽度	185.00 mm	VPE 高度	70.00 mm

技术数据

类型测试

测试标识的耐久性	标准	IEC 60068-2-70 / 12.95
	测试	原产地标志, 类型鉴别, 插口距, 耐久性, 剥线长度
	评价	可用
测试 可夹紧 截面积	标准	IEC 60999-1:1999-11 截面 9.1, IEC 60947-1:2011-03 截面 8.2.4.5.1
	导线类型	导体类型和导线截面积 扭绞 2.5 mm ²
		导体类型和导线截面积 实心 2.5 mm ²
		导体类型和导线截面积 扭绞 16 mm ²
		导体类型和导线截面积 实心 10 mm ²
		导体类型和导线截面积 AWG 12/1
		导体类型和导线截面积 AWG 12/19
		导体类型和导线截面积 AWG 4/1
	导体类型和导线截面积 AWG 4/19	
	评价	传递
导体损坏和意外松动测试	标准	IEC 60999-1:1999-11 截面 9.4 bzw. 截面 8.10
	要求	0.7 kg
	导线类型	导体类型和导线截面积 H07V-K2.5
		导体类型和导线截面积 H07V-U2.5
		导体类型和导线截面积 AWG 14/1
		导体类型和导线截面积 AWG 14/19
	评价	传递
	要求	2.9 kg
	导线类型	导体类型和导线截面积 H07V-K16
		导体类型和导线截面积 H07V-U16
评价	传递	
要求	4.5 kg	
导线类型	导体类型和导线截面积 AWG 4/7	
	导体类型和导线截面积 AWG 4/19	
拉出测试	标准	IEC 60999-1:1999-11 截面 9.5
	要求	≥50 N
	导线类型	导体类型和导线截面积 AWG 14/1
		导体类型和导线截面积 AWG 14/19
		导体类型和导线截面积 H07V-K2.5
		导体类型和导线截面积 H07V-U2.5
	评价	传递
	要求	≥100 N
	导线类型	导体类型和导线截面积 H07V-K16
		导体类型和导线截面积 H07V-U16
评价	传递	
要求	≥ 135 N	
导线类型	导体类型和导线截面积 AWG 4/7	
	导体类型和导线截面积 AWG4/19	
评价	传递	

额定数据符合 IEC 标准

额定电流, 最小回路数 (Tu = 20°C)	76 A	额定电流, 最大回路数 (Tu = 20°C)	71 A
额定电流, 最小回路数 (Tu = 40°C)	70 A	额定电流, 最大回路数 (Tu = 40°C)	62 A
额定电压值 (过电压等级II/污染等级2)	1000 V	额定电压值 (过电压等级III/污染等级2)	1000 V
额定电压值 (过电压等级III/污染等级3)	1000 V	额定冲击电压 (过电压等级 II/污染等级2)	8 kV
额定冲击电压 (过电压等级III/污染等级2)	8 kV	额定冲击电压 (过电压等级III/污染等级3)	8 kV
瞬时耐电流	3 x 1s, 800A		

重要注意事项

IPC 标准的符合性	符合性：该产品根据国际认可的标准进行开发、生产和交付，符合数据页中确保的特性，装饰性特性满足 IPC-A-610 “等级 2”。其他针对产品的权利主张可以应要求进行评估。
备注	<ul style="list-style-type: none"> • Additional variants on request • Rated current related to rated cross-section & min. No. of poles. • Wire end ferrule with plastic collar to DIN 46228/4 • Wire end ferrule without plastic collar to DIN 46228/1 • P on drawing = pitch • Rated data refer only to the component itself. Clearance and creepage distances to other components are to be designed in accordance with the relevant application standards. • For all applications with flange we recommend to fix the pin header with the help of the soldering flange or a self-tapping screw on the board. • In accordance with IEC 61984, OMNIMATE-connectors are connectors without breaking capacity (COC). During designated use, connectors are not allowed to be engaged or disengaged when live or under load • Long term storage of the product with average temperature of 50 °C and maximum humidity 70%, 36 months

分类

ETIM 8.0	EC002638	ETIM 9.0	EC002638
ETIM 10.0	EC002638	ECLASS 14.0	27-46-02-02
ECLASS 15.0	27-46-02-02		

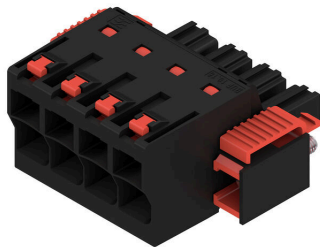
BUF 10.16IT/04/180SF AG BK BX

Weidmüller Interface GmbH & Co. KG
 Klingenbergstraße 26
 D-32758 Detmold
 Germany

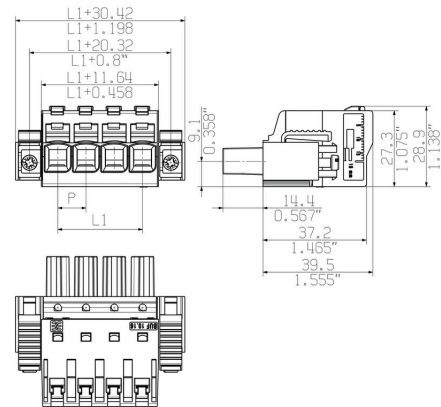
www.weidmueller.com

图纸

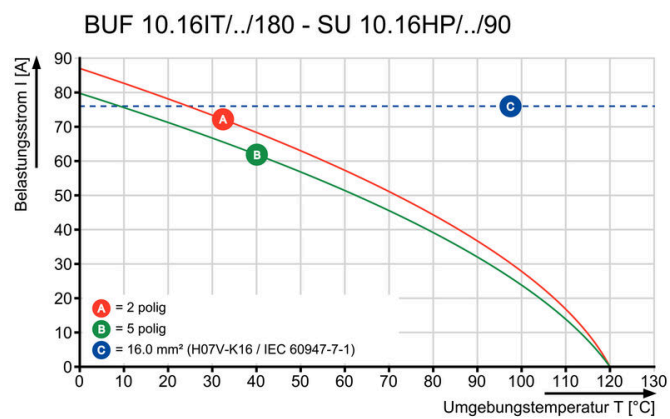
产品图片



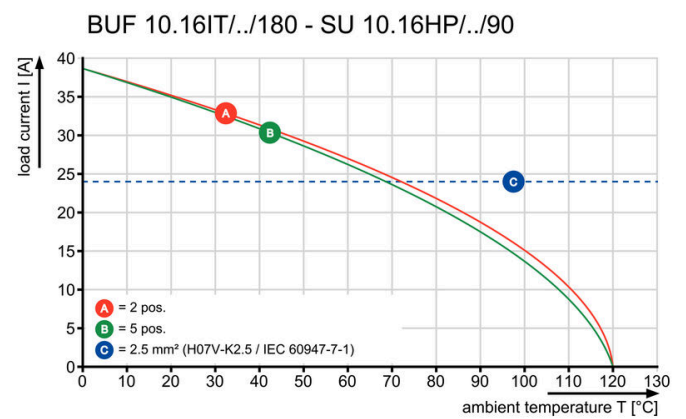
Dimensional drawing



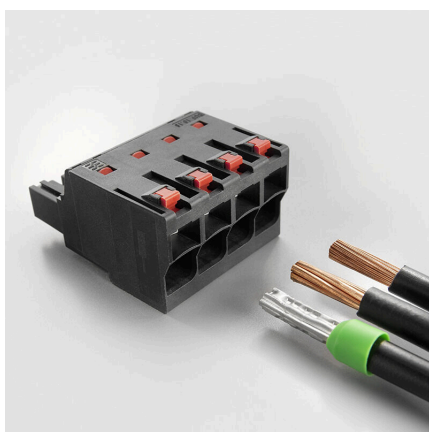
Graph



Graph

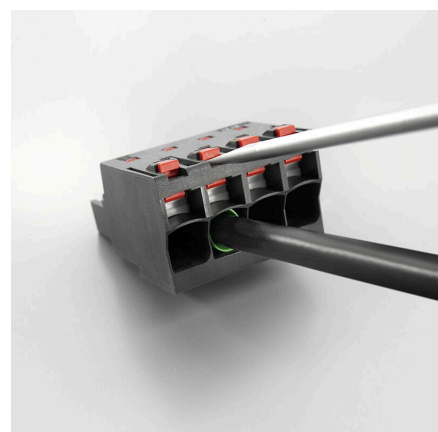


产品优势



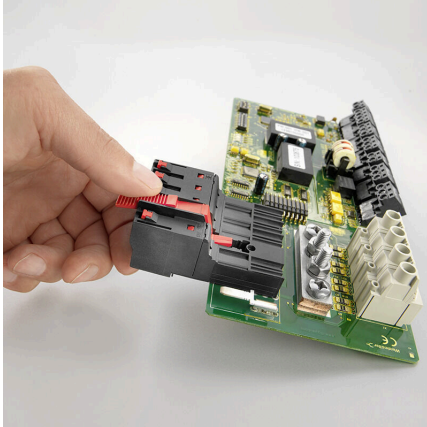
Easy connection of conductors WIRE READY

产品优势



Quick wiring

产品优势



Single-handed operation Automatic latching

BUF 10.16IT/04/180SF AG BK BX

Weidmüller Interface GmbH & Co. KG
 Klingenbergstraße 26
 D-32758 Detmold
 Germany

www.weidmueller.com

附件

编码元件



适用于电力电子设备的插拔式联接技术 - 适用于电机启动器、变频器和伺服控制器等现代驱动设备。

OMNIMATE 电源接插件以更高的安全性和插拔式屏蔽片、集成信号接插件或单手法兰操作等创新型解决方案成为新的标准。

3 个产品系列可提供更多优点：

- 面向应用的可扩展性：提供适用于 29 A (IEC) 或 20 A (UL) 的 4 mm² 接插件到适用于 76 A (IEC) 或 54 A (UL) 的 16 mm² 接插件
- 电压可高达 1000 V (IEC) 或 600 V (UL)
- 经优化处理的多种安装选项

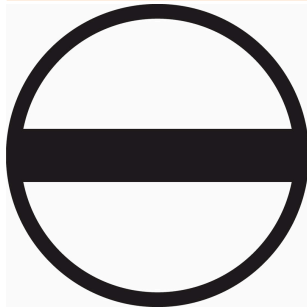
我们的服务：

直接使用 产品配置软件配置您的个性化接插件。

通用订货数据

类型	KO BU/SU10.16HP BK	版本
订货号	1824410000	PCB 接插件, 附件, 防错插销, 黑色, 回路数: 1
GTIN (EAN)	4032248326716	
数量	50 ST	
类型	KO BU/SU10.16HP WT	版本
订货号	2592600000	PCB 接插件, 附件, 防错插销, 本色, 回路数: 1
GTIN (EAN)	4050118717389	
数量	50 ST	

开槽螺丝刀



带圆形槽刀的一字螺丝刀, SD DIN 5265, ISO 2380/2, 符合 DIN 5264 标准, ISO 2380/1, 尖端为铬材料, SoftFinish 把手

通用订货数据

类型	SDS 0.8X4.5X125	版本
订货号	9009020000	螺丝刀, 螺丝刀
GTIN (EAN)	4032248266883	
数量	1 ST	

BUF 10.16IT/04/180SF AG BK BX

Weidmüller Interface GmbH & Co. KG
Klingenbergstraße 26
D-32758 Detmold
Germany

配套联接件

www.weidmueller.com

SU 10.16HP/180SF

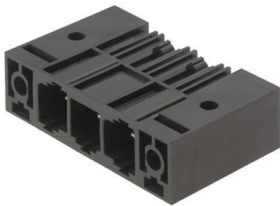


Single-row, high-current male header, for side-by-side mounting without sacrificing any poles, or with patented flange for fast locking without tools. Maximum connection and operating reliability thanks to a mating profile that prevents incorrect connection, with unique coding diversity, additional fastening and integrable positioning aid. 3.5 mm pin length is optimised for wave soldering, plug-in direction 180° to solder pins.

通用订货数据

类型	SU 10.16HP/04/180SF 3.5...	版本
订货号	1850900000	PCB 接插件, 插座, 螺钉/卡入式法兰, THT 焊接联接, 10.16 mm, 回路数:
GTIN (EAN)	4032248381814	4, 180°, 焊脚长度 (l): 3.5 mm, 镀银, 黑色, 盒装
数量	30 ST	

SU 10.16HP/270SF

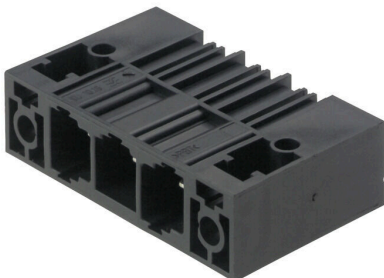


Single-row, high-performance male header for side-by-side mounting without sacrificing any poles or with patented flange for fast fixing without tools. Maximum connection and operating reliability thanks to a mating profile that prevents incorrect connection, with unique coding diversity and additional fastening in the flange. 3.5 mm pin length is optimised for wave soldering, plug-in direction 270° to solder pins.

通用订货数据

类型	SU 10.16HP/04/270SF 3.5...	版本
订货号	1851140000	PCB 接插件, 插座, 螺钉/卡入式法兰, THT 焊接联接, 10.16 mm, 回路数:
GTIN (EAN)	4032248382101	4, 270°, 焊脚长度 (l): 3.5 mm, 镀银, 黑色, 盒装
数量	30 ST	

SU 10.16HP/90SF



Single-row, high-current male header, for side-by-side mounting without sacrificing any poles, or with patented flange for fast locking without tools. Maximum connection and operating reliability thanks to a mating profile that prevents incorrect connection, with unique coding diversity and additional fastening in the flange. 3.5 mm pin length is optimised for wave soldering, plug-in direction 90° to solder pins.

通用订货数据

类型	SU 10.16HP/04/90SF 3.5A...	版本
订货号	1851060000	PCB 接插件, 插座, 螺钉/卡入式法兰, THT 焊接联接, 10.16 mm, 回路数:
GTIN (EAN)	4032248382026	4, 90°, 焊脚长度 (l): 3.5 mm, 镀银, 黑色, 盒装
数量	30 ST	