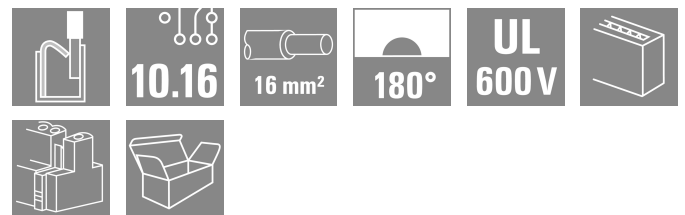
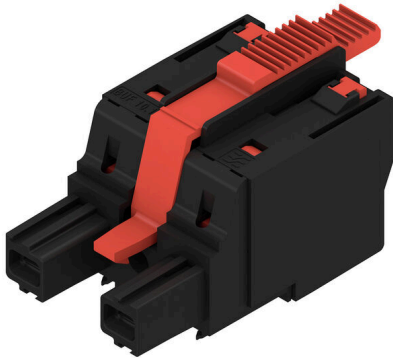


## BUF 10.16IT/02/180MF2 AG BK BX

Weidmüller Interface GmbH & Co. KG  
Klingenbergstraße 26  
D-32758 Detmold  
Germany

www.weidmueller.com

## 产品图片



## 设备联接技术 | OMNIMATE® 电源 BUF 10.16

PUSH IN 印刷电路板连接器, 16mm<sup>2</sup>, 带有 WIRE READY 即插接线功能

- PUSH IN 直插式接线技术带有可设置的 WIRE READY 触点, 简化无管状端头多股导线以及特硬绝缘层导线的联接
- 硬导线和带有压接管状端头的导线, 无需工具的直接联接确保快速安全的接线
- 插拔式连接器的单手操作, 带有卡扣机制的中间法兰实现自动联接, 还可选用额外的螺钉紧固

## 通用订货数据

版本	PCB 接插件, 插头, 10.16 mm, 回路数: 2, 180°, PUSH IN 带执行器, 压接范围, 最大: 16 mm <sup>2</sup> , 盒装
订货号	<a href="#">2493160000</a>
类型	BUF 10.16IT/02/180MF2 AG BK BX
GTIN (EAN)	4050118502886
数量	36 items
产品数据	IEC: 1000 V / 76 A / 2.5 - 16 mm <sup>2</sup> UL: 600 V / 51 A / AWG 12 - AWG 6
包装	盒装

## BUF 10.16IT/02/180MF2 AG BK BX

Weidmüller Interface GmbH & Co. KG  
Klingenbergstraße 26  
D-32758 Detmold  
Germany

www.weidmueller.com

## 技术数据

## 审批

MAMID 认证



ROHS

一致

UL File Number Search

[UL 网站](#)

cURus 证书号

E60693

## 尺寸和重量

深	39.5 mm	深度 (英寸)	1.5551 inch
高度	33.3 mm	高度 (英寸)	1.311 inch
宽度	30.48 mm	宽度 (英寸)	1.2 inch
净重	7 g		

## 环保产品合规

RoHS 合规状态

合规, 无例外

REACH SVHC

不超过 0.1 wt% 的高度关注物质 (SVHC)

## 系统参数

产品系列	OMNIMATE 电源 - BU/SU 10.16 系列	联接类型	现场接线
导线连接方式	PUSH IN 带执行器	间距 P (单位: mm)	10.16 mm
间距 P (单位: inch)	0.400 "	导线出线方向	180°
回路数	2	L1 (mm)	20.32 mm
L1 (inch)	0.800 "	层数	1
插针排数	1	额定横截面	16 mm <sup>2</sup>
防触电保护 (按照 DIN VDE 57106)	手指安全保护	防触电保护 (按照 DIN VDE 0470)	IP 20
防护等级	IP20	可编码	是
剥线长度	18 mm	直杆螺丝刀口尺寸	0.8 x 4.0
相关标准	DIN 5264	插拔次数	25
插拔力 / 回路, 最大	15 N	拉力 / 回路, 最大	15 N

## 材料数据

绝缘材料	PA GF	颜色编码	黑色
触发元件颜色	红色, 灰色	比色表 (相似)	RAL 9011
绝缘材料组	II	相比漏电起痕指数 (CTI)	≥ 400
绝缘电阻	≥ 10 <sup>8</sup> Ω	Moisture Level (MSL)	
阻燃等级符合 UL 94	V-0	触点材料	铜合金
插针镀层	镀银	插头触点叠层结构	≥ 3 μm Ag
最低存放温度	-40 °C	最高存放温度	70 °C
最低操作温度	-50 °C	最高操作温度	120 °C

## 适用导线

压接范围, 最小	2.5 mm <sup>2</sup>
压接范围, 最大	16 mm <sup>2</sup>
导线最小压接面积 AWG	AWG 12
导线最大压接面积 AWG	AWG 4
单股导线的, 最小值 H05(07) V-U	2.5 mm <sup>2</sup>
单股导线的, 最大值 H05(07) V-U	10 mm <sup>2</sup>
多股硬导线, 最小值 H07V-R	10 mm <sup>2</sup>
多股硬导线, 最大值 H07V-R	16 mm <sup>2</sup>

**BUF 10.16IT/02/180MF2 AG BK BX**

**Weidmüller Interface GmbH & Co. KG**  
 Klingenbergstraße 26  
 D-32758 Detmold  
 Germany

www.weidmueller.com

**技术数据**

软导线, 最小压接面积 H05(07) V-K	2.5 mm <sup>2</sup>
软导线, 最大压接面积 H05(07) V-K	16 mm <sup>2</sup>
最小压接面积 带预绝缘管状端头(DIN 46 228/4)	2.5 mm <sup>2</sup>
最大压接面积 带预绝缘管状端头(DIN 46 228/4)	16 mm <sup>2</sup>
带导线管状端头, DIN 46228 部分 1, 最小	2.5 mm <sup>2</sup>
最大压接面积 带管状端头, 符合DIN46 228/ 1	16 mm <sup>2</sup>

可压接导线	导线连接 截面积	型号	细绞线
		管状端头	标称
		剥线长度	标称 20 mm
		推荐的管状端头	<a href="#">H2.5/25D BL</a>
		剥线长度	标称 18 mm
		推荐的管状端头	<a href="#">H2.5/18</a>
	导线连接 截面积	型号	细绞线
	管状端头	标称	4 mm <sup>2</sup>
		剥线长度	标称 20 mm
		推荐的管状端头	<a href="#">H4.0/26D GR</a>
		剥线长度	标称 18 mm
		推荐的管状端头	<a href="#">H4.0/18</a>
	导线连接 截面积	型号	细绞线
	管状端头	标称	6 mm <sup>2</sup>
		剥线长度	标称 20 mm
		推荐的管状端头	<a href="#">H6.0/26 SW</a>
		剥线长度	标称 18 mm
		推荐的管状端头	<a href="#">H6.0/18</a>
	导线连接 截面积	型号	细绞线
	管状端头	标称	10 mm <sup>2</sup>
		剥线长度	标称 21 mm
		推荐的管状端头	<a href="#">H10.0/28 EB</a>
		剥线长度	标称 18 mm
		推荐的管状端头	<a href="#">H10.0/18</a>
	导线连接 截面积	型号	细绞线
	管状端头	标称	16 mm <sup>2</sup>
		剥线长度	标称 21 mm
		推荐的管状端头	<a href="#">H16.0/28 GN</a>
		剥线长度	标称 18 mm
		推荐的管状端头	<a href="#">H16.0/18</a>

参考文本 根据产品和额定电压选择管状端头的长度。

**额定数据符合 UL 1059 标准**

机构	CURUS	cURus 证书号	E60693
额定电压 (使用组 B / UL 1059)	600 V	额定电压 (使用组 C / UL 1059)	600 V
额定电流 (使用组 B / UL 1059)	51 A	额定电流 (使用组 C / UL 1059)	51 A
导线最小压接面积, AWG	AWG 12	导线最大压接面积, AWG	AWG 6
参见认证参数	规格为最大值, 详情参见认证证书。		

**包装**

包装	盒装	VPE 长度	355.00 mm
VPE 宽度	188.00 mm	VPE 高度	75.00 mm

**类型测试**

测试标识的耐久性	标准	IEC 60068-2-70 / 12.95
----------	----	------------------------

**BUF 10.16IT/02/180MF2 AG BK BX**

**Weidmüller Interface GmbH & Co. KG**  
 Klingenbergstraße 26  
 D-32758 Detmold  
 Germany

**技术数据**

www.weidmueller.com

	测试	原产地标志, 类型鉴别, 插口距, 耐久性, 剥线长度	
	评价	可用	
测试 可夹紧 截面积	标准	IEC 60999-1:1999-11 截面 9.1, IEC 60947-1:2011-03 截面 8.2.4.5.1	
	导线类型	导体类型和导线截面积 扭绞 2.5 mm <sup>2</sup>	
		导体类型和导线截面积 实心 2.5 mm <sup>2</sup>	
		导体类型和导线截面积 扭绞 16 mm <sup>2</sup>	
		导体类型和导线截面积 实心 10 mm <sup>2</sup>	
		导体类型和导线截面积 AWG 12/1	
		导体类型和导线截面积 AWG 12/19	
		导体类型和导线截面积 AWG 4/1	
导体类型和导线截面积 AWG 4/19			
	评价	传递	
导体损坏和意外松动测试	标准	IEC 60999-1:1999-11 截面 9.4 bzw. 截面 8.10	
	要求	0.7 kg	
	导线类型	导体类型和导线截面积 H07V-K2.5	
		导体类型和导线截面积 H07V-U2.5	
		导体类型和导线截面积 AWG 14/1	
		导体类型和导线截面积 AWG 14/19	
		评价	传递
	要求	2.9 kg	
导线类型	导体类型和导线截面积 H07V-K16		
	导体类型和导线截面积 H07V-U16		
	评价	传递	
要求	4.5 kg		
导线类型	导体类型和导线截面积 AWG 4/7		
	导体类型和导线截面积 AWG 4/19		
拉出测试	标准	IEC 60999-1:1999-11 截面 9.5	
	要求	≥50 N	
	导线类型	导体类型和导线截面积 AWG 14/1	
		导体类型和导线截面积 AWG 14/19	
		导体类型和导线截面积 H07V-K2.5	
		导体类型和导线截面积 H07V-U2.5	
		评价	传递
	要求	≥100 N	
导线类型	导体类型和导线截面积 H07V-K16		
	导体类型和导线截面积 H07V-U16		
	评价	传递	
要求	≥ 135 N		
导线类型	导体类型和导线截面积 AWG 4/7		
	导体类型和导线截面积 AWG4/19		
	评价	传递	

**额定数据符合 IEC 标准**

额定电流, 最小回路数 (Tu = 20°C)	76 A	额定电流, 最大回路数 (Tu = 20°C)	71 A
额定电流, 最小回路数 (Tu = 40°C)	70 A	额定电流, 最大回路数 (Tu = 40°C)	62 A
额定电压值 (过电压等级II/污染等级2)	1000 V	额定电压值 (过电压等级III/污染等级2)	1000 V
额定电压值 (过电压等级III/污染等级3)	1000 V	额定冲击电压 (过电压等级 II/污染等级2)	8 kV
额定冲击电压 (过电压等级III/污染等级2)	8 kV	额定冲击电压 (过电压等级III/污染等级3)	8 kV
瞬时耐电流	3 x 1s, 800A		

**重要注意事项**

IPC 标准的符合性	符合性：该产品根据国际认可的标准进行开发、生产和交付，符合数据页中确保的特性，装饰性特性满足 IPC-A-610 “等级 2”。其他针对产品的权利主张可以应要求进行评估。
备注	<ul style="list-style-type: none"> <li>• Additional variants on request</li> <li>• Rated current related to rated cross-section &amp; min. No. of poles.</li> </ul>

**BUF 10.16IT/02/180MF2 AG BK BX**

**Weidmüller Interface GmbH & Co. KG**  
 Klingenbergstraße 26  
 D-32758 Detmold  
 Germany

技术数据

www.weidmueller.com

- Wire end ferrule with plastic collar to DIN 46228/4
- Wire end ferrule without plastic collar to DIN 46228/1
- P on drawing = pitch
- Rated data refer only to the component itself. Clearance and creepage distances to other components are to be designed in accordance with the relevant application standards.
- For all applications with flange we recommend to fix the pin header with the help of the soldering flange or a self-tapping screw on the board.
- In accordance with IEC 61984, OMNIMATE-connectors are connectors without breaking capacity (COC). During designated use, connectors are not allowed to be engaged or disengaged when live or under load
- Long term storage of the product with average temperature of 50 °C and maximum humidity 70%, 36 months

分类

ETIM 8.0	EC002638	ETIM 9.0	EC002638
ETIM 10.0	EC002638	ECLASS 14.0	27-46-02-02
ECLASS 15.0	27-46-02-02		

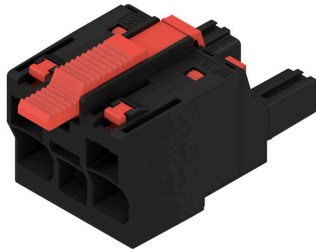
BUF 10.16IT/02/180MF2 AG BK BX

Weidmüller Interface GmbH & Co. KG  
Klingenbergstraße 26  
D-32758 Detmold  
Germany

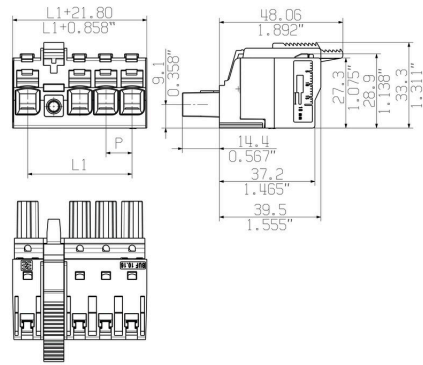
图纸

www.weidmueller.com

产品图片

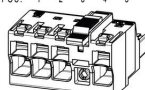


Dimensional drawing

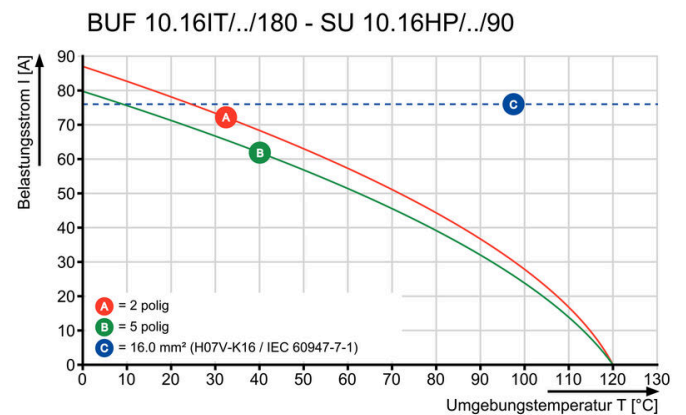


插图类似

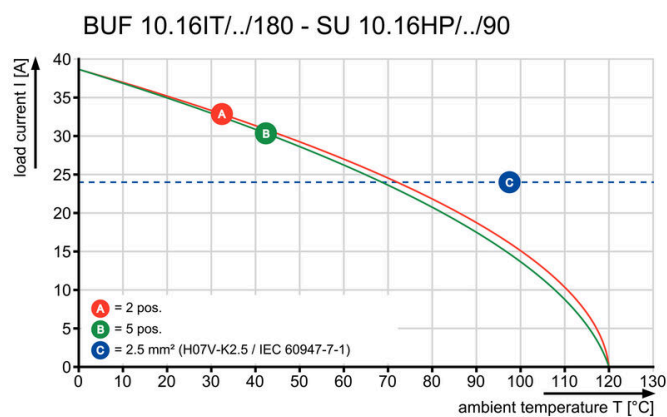
Connection diagram

4	M(S)F4	o	o	o	X	o
4	M(S)F3	o	o	X	o	o
4	M(S)F2	o	X	o	o	o
3	M(S)F3	o	o	X	o	
3	M(S)F2	o	X	o	o	
2	M(S)F2	o	X	o		
NO OF POLES	X = MIDDLE FLANGE POSITION	1	2	3	4	5
						

Graph



Graph



Easy connection of conductors WIRE READY

产品优势



Easy connection of conductors WIRE READY

图纸

产品优势



Quick wiring

产品优势



Single-handed operation Automatic latching

**BUF 10.16IT/02/180MF2 AG BK BX**

**Weidmüller Interface GmbH & Co. KG**  
 Klingenbergstraße 26  
 D-32758 Detmold  
 Germany

www.weidmueller.com

附件

编码元件



适用于电力电子设备的插拔式联接技术 - 适用于电机启动器、变频器和伺服控制器等现代驱动设备。

OMNIMATE 电源接插件以更高的安全性和插拔式屏蔽片、集成信号接插件或单手法兰操作等创新型解决方案成为新的标准。

3 个产品系列可提供更多优点：

- 面向应用的可扩展性：提供适用于 29 A (IEC) 或 20 A (UL) 的 4 mm<sup>2</sup> 接插件到适用于 76 A (IEC) 或 54 A (UL) 的 16 mm<sup>2</sup> 接插件
- 电压可高达 1000 V (IEC) 或 600 V (UL)
- 经优化处理的多种安装选项

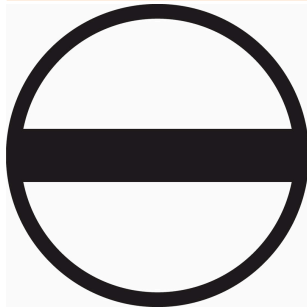
我们的服务：

直接使用 产品配置软件配置您的个性化接插件。

通用订货数据

类型	KO BU/SU10.16HP BK	版本
订货号	<a href="#">1824410000</a>	PCB 接插件, 附件, 防错插销, 黑色, 回路数: 1
GTIN (EAN)	4032248326716	
数量	50 ST	
类型	KO BU/SU10.16HP WT	版本
订货号	<a href="#">2592600000</a>	PCB 接插件, 附件, 防错插销, 本色, 回路数: 1
GTIN (EAN)	4050118717389	
数量	50 ST	

开槽螺丝刀



带圆形槽刀的一字螺丝刀, SD DIN 5265, ISO 2380/2, 符合 DIN 5264 标准, ISO 2380/1, 尖端为铬材料, SoftFinish 把手

通用订货数据

类型	SDS 0.8X4.5X125	版本
订货号	<a href="#">9009020000</a>	螺丝刀, 螺丝刀
GTIN (EAN)	4032248266883	
数量	1 ST	

## BUF 10.16IT/02/180MF2 AG BK BX

Weidmüller Interface GmbH & Co. KG  
Klingenbergstraße 26  
D-32758 Detmold  
Germany

## 配套联接件

www.weidmueller.com

## SU 10.16IT 270MF

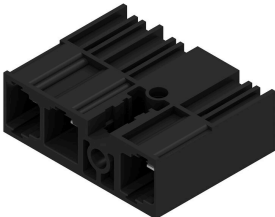


根据 IEC 61800-5-1 标准，400V IT 系统用 10.16 节距的带中间焊接法兰紧固件的公接头。  
使用前导触点时提供符合 UL840 (600 V) 的 UL 认证。与 BUZ 10.16 IT 一起使用时，它们符合 IEC 61800-5-1 对 IT 系统（相对地面为 400 V）的 5.5 mm 触摸保护装置的扩展要求。  
与其他标准解决方案相比，中间法兰互锁功能减少了一个节距宽度的空间要求。  
可根据要求提供带螺纹法兰或不带法兰的产品。

## 通用订货数据

类型	SU 10.16IT/02/270MF2 3...	版本
订货号	<a href="#">1157310000</a>	PCB 接插件, 插座, 侧面封闭, 中央法兰, THT 焊接联接, 10.16 mm, 回路
GTIN (EAN)	4032248944736	数: 2, 270°, 焊脚长度 (l): 3.5 mm, 镀银, 黑色, 盒装
数量	60 ST	

## SU 10.16IT 90MF

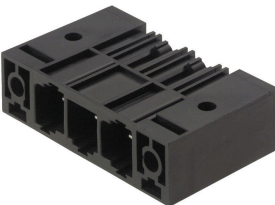


根据 IEC 61800-5-1 标准，400V IT 系统用 10.16 节距的带中间焊接法兰紧固件的公接头。  
使用前导触点时提供符合 UL840 (600 V) 的 UL 认证。与 BUZ 10.16 IT 一起使用时，它们符合 IEC 61800-5-1 对 IT 系统（相对地面为 400 V）的 5.5 mm 触摸保护装置的扩展要求。  
与其他标准解决方案相比，中间法兰互锁功能减少了一个节距宽度的空间要求。  
可根据要求提供带螺纹法兰或不带法兰的产品。

## 通用订货数据

类型	SU 10.16IT/02/90MF2 3.5...	版本
订货号	<a href="#">1156650000</a>	PCB 接插件, 插座, 侧面封闭, 中央法兰, THT 焊接联接, 10.16 mm, 回路
GTIN (EAN)	4032248943630	数: 2, 90°, 焊脚长度 (l): 3.5 mm, 镀银, 黑色, 盒装
数量	60 ST	

## SU 10.16HP/270MF



Single-row, high-performance male header for side-by-side mounting without sacrificing any poles or with patented flange for fast fixing without tools. Maximum connection and operating reliability thanks to a mating profile that prevents incorrect connection, with unique coding diversity and additional fastening in the flange. 3.5 mm pin length is optimised for wave soldering, plug-in direction 270° to solder pins.

## 通用订货数据

类型	SU 10.16HP/02/270MF2 3...	版本
订货号	<a href="#">2580350000</a>	PCB 接插件, 插座, THT 焊接联接, 10.16 mm, 回路数: 2, 270°, 焊脚长度
GTIN (EAN)	4050118610635	(l): 3.5 mm, 镀锡, 黑色, 盒装
数量	60 ST	

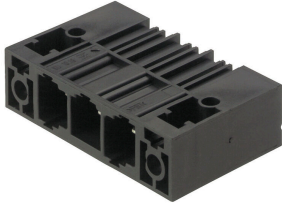
## BUF 10.16IT/02/180MF2 AG BK BX

Weidmüller Interface GmbH & Co. KG  
Klingenbergstraße 26  
D-32758 Detmold  
Germany

## 配套联接件

www.weidmueller.com

## SU 10.16HP/90MF



Single-row, high-current male header, for side-by-side mounting without sacrificing any poles, or with patented flange for fast locking without tools. Maximum connection and operating reliability thanks to a mating profile that prevents incorrect connection, with unique coding diversity and additional fastening in the flange. 3.5 mm pin length is optimised for wave soldering, plug-in direction 90° to solder pins.

## 通用订货数据

类型	SU 10.16HP/02/90MF2 3.5...	版本
订货号	<a href="#">2580340000</a>	PCB 接插件, 插座, 侧面封闭, 中央法兰, THT 焊接联接, 10.16 mm, 回路
GTIN (EAN)	4050118589504	数: 2, 90°, 焊脚长度 (l): 3.5 mm, 镀银, 黑色, 盒装
数量	60 ST	