

PRO RM 20



在众多的自动化应用中，要求电源系统即使在电源单元发生故障的情况下仍能可靠地运行。通过我们最佳匹配的补充模块，可以创建一个持久耐用的供电概念。魏德米勒的二极管和冗余模块将两个电源连接起来，充当一个设备的备用，以应对故障的情况。冗余模块的使用可以大大提升系统可用性，这是至关重要的。每个冗余支路都能够提供完整的输出负载。在电源故障的情况下，24V 控制电压仍然保持稳定。我们冗余模块中使用 MOSFETs 可以实现最佳效率。

通用订货数据

版本	Redundancy module, 24 V DC
订货号	<a href="#">2486100000</a>
类型	PRO RM 20
GTIN (EAN)	4050118496833
数量	1 items

## 技术数据

## 审批

MAMID 认证



ROHS 一致  
 UL File Number Search [UL 网站](#)  
 证书号 (cULus) E258476

## 尺寸和重量

深	125 mm	深度 (英寸)	4.9212 inch
高度	130 mm	高度 (英寸)	5.1181 inch
宽度	38 mm	宽度 (英寸)	1.4961 inch
净重	47 g		

## 温度

存储温度	-40 °C...85 °C	工作温度	-40 °C...70 °C
湿度	5 至 95% 相对湿度, Tu = 40°C, 非冷凝		

## 环保产品合规

RoHS 合规状态	合规, 有例外
RoHS 豁免 (如适用/已知)	7a, 7cl
REACH SVHC	Lead 7439-92-1
SCIP	cc374e6c-371c-484b-a36d-6c65c5030ae7

## 输入

接线方式	PUSH IN	额定输入电压	24 V DC
输入电压范围 直流	10 ... 32 V DC	输入电流	2 × 24 A (-40 °C ~ +45 °C), 2 × 20 A (+45 °C ~ +60 °C), 2 × 15 A (+70 °C)
名义功耗	480 VA		

## 输出

输出功率	952 W	接线方式	PUSH IN
额定输出电压	VIN典型值 0.2 V	最大输出电压	32 V
最小输出电压	9.8 V	最大输出电流	48 A
U 条件下的持续输出电流标称	1 × 48 A (-40 °C ~ +45 °C), 1 × 40 A (+45 °C ~ +60 °C), 1 × 30 A (+70 °C)		

## 通用参数

效率	> 98%	重量	558 g
湿度	5 至 95% 相对湿度, Tu = 40°C, 非冷凝	防护等级	IP20
安装位置、安装提示	水平安装于 TS35 安装导轨上。顶部和底部保留 50 mm 间隙便于空气循环。可以并排安装, 不留间隙。	降额	> 60°C / 75% @ 70°C
保形涂层	是	短路保护	不

## 技术数据

## EMC / 冲击/振动

抗冲击稳定性 IEC 60068-2-27	所有方向力值30g	抗振动稳定性 IEC 60068-2-6	2.3 g (位于 DIN 导轨上)
-----------------------	-----------	----------------------	--------------------

## 绝缘参数

防护等级	III, 无PE 连接, 用于 SELV	绝缘电压, 输出/对地	0.5 kV
绝缘电压 输出对地	0.5 kV		

## 联接数据 (输入端)

接线方式	PUSH IN	端子接线回路数量	4 (+, +, -, -)
最大压接面积, AWG/kcmil	8 AWG	最小压接面积 AWG/kcmil	24 AWG
最大压接面积, 软导线	6 mm <sup>2</sup>	最小压接面积 软导线	0.2 mm <sup>2</sup>
最大压接面积, 硬导线	10 mm <sup>2</sup>	最小压接面积 硬导线	0.2 mm <sup>2</sup>

## 联接数据 (输出端)

接线方式	PUSH IN	端子接线回路数量	2 (+ / -)
最大压接面积, AWG/kcmil	4 AWG	最小压接面积 AWG/kcmil	20 AWG
最大压接面积, 软导线	16 mm <sup>2</sup>	最小压接面积 软导线	0.75 mm <sup>2</sup>
最大压接面积, 硬导线	16 mm <sup>2</sup>	最小压接面积 硬导线	0.75 mm <sup>2</sup>

## 联接数据 (信号)

导线联接截面积, 软导线(信号), 最大值	1.5 mm <sup>2</sup>	连接方式	PUSH IN
最大压接面积, AWG/kcmil	16	单股导线的最小压接面积	0.2 mm <sup>2</sup>
单股导线的最大压接面积	1.5 mm <sup>2</sup>	导线联接截面积, 软导线(信号), 最小值	0.2 mm <sup>2</sup>
最小接线面积, AWG/kcmil	24 mm <sup>2</sup>		

## 分类

ETIM 8.0	EC002850	ETIM 9.0	EC002850
ETIM 10.0	EC002850	ECLASS 14.0	27-04-06-92
ECLASS 15.0	27-04-06-92		

## PRO RM 20

Weidmüller Interface GmbH &amp; Co. KG

Klingenbergstraße 26

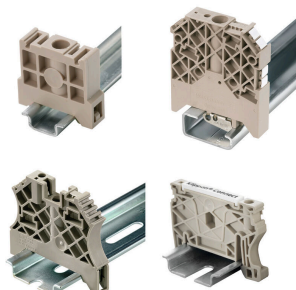
D-32758 Detmold

Germany

www.weidmueller.com

## 附件

## 尾架



为了确保能安全可靠地安装在导轨上，避免打滑，魏德米勒产品系列还提供了固定块。可以提供带螺钉和无螺钉的规格。固定块还可用来标记。还配有测试架。

## 通用订货数据

类型	WEW 35/1 V0 GF SW	版本
订货号	<a href="#">1478990000</a>	固定器, 黑色, TS 35, V-0, Wemid, 宽度: 12 mm, 130 °C
GTIN (EAN)	4050118286892	
数量	50 ST	
类型	WEW 35/2 V0 GF SW	版本
订货号	<a href="#">1479000000</a>	固定器, 黑色, TS 35, V-0, Wemid, 宽度: 8 mm, 130 °C
GTIN (EAN)	4050118286779	
数量	50 ST	

## 开槽螺丝刀



VDE 绝缘螺丝刀，用于最高处于交流 1000 V 和直流 1500 V 电压下的部件，DIN EN 60900，IEC 900。已通过 "GS" 安全测试，组件已通过测试。Klinge aus hochlegiertem Chrom-Vanadium-Molybdän-Stahl, 槽刀由高品质 铬-钒-钼-钢 合金制成，持续硬化处理，发蓝处理

## 通用订货数据

类型	SDIS SL 0.6X3.5X100	版本
订货号	<a href="#">1274660000</a>	螺丝刀, 装配工具
GTIN (EAN)	4050118072631	
数量	1 ST	

## 十字槽螺丝刀, Pozidrive型



VDE 绝缘螺丝刀，用于最高处于交流 1000 V 和直流 1500 V 电压下的部件，DIN EN 60900，IEC 900。已通过 "GS" 安全测试，组件已通过测试。Klinge aus hochlegiertem Chrom-Vanadium-Molybdän-Stahl, 槽刀由高品质 铬-钒-钼-钢 合金制成，持续硬化处理，发蓝处理

## PRO RM 20

Weidmüller Interface GmbH &amp; Co. KG

Klingenbergstraße 26

D-32758 Detmold

Germany

www.weidmueller.com

## 附件

## 通用订货数据

类型	SDIK PZ2 SL	版本
订货号	<a href="#">1274740000</a>	螺丝刀, 螺丝刀
GTIN (EAN)	4050118073218	
数量	1 ST	

## 开槽螺丝刀



VDE 绝缘螺丝刀，用于最高处于交流 1000 V 和直流 1500 V 电压下的部件，DIN EN 60900，IEC 900。已通过 "GS" 安全测试，组件已通过测试。Klinge aus hochlegiertem Chrom-Vanadium-Molybdän-Stahl, 槽刀由高品质 铬-钒-钼-钢 合金制成，持续硬化处理，发蓝处理

## 通用订货数据

类型	SDIS SL 1.0X5.5X125	版本
订货号	<a href="#">1274680000</a>	螺丝刀, 装配工具
GTIN (EAN)	4050118073263	
数量	1 ST	