



在众多的自动化应用中，要求电源系统即使在电源单元发生故障的情况下仍能可靠地运行。通过我们最佳匹配的补充模块，可以创建一个持久耐用的供电概念。魏德米勒的二极管和冗余模块将两个电源连接在一起，充当一个设备的备用，以应对故障的情况。二极管模块可支持 20A 或 40A 的输出电流，为构建安全的电源系统提供了可靠的保障。

通用订货数据

版本	Diode module, 24 V DC
订货号	<a href="#">2486070000</a>
类型	PRO DM 10
GTIN (EAN)	4050118496772
数量	1 items

## 技术数据

## 审批

MAMID 认证



ROHS 一致

UL File Number Search [UL 网站](#)

证书号 (cULus) E258476

## 尺寸和重量

深	125 mm	深度 (英寸)	4.9212 inch
高度	125 mm	高度 (英寸)	4.9212 inch
宽度	32 mm	宽度 (英寸)	1.2598 inch
净重	332 g		

## 温度

存储温度	-40 °C...85 °C	工作温度	-40 °C...70 °C
湿度	5 至 95% 相对湿度, Tu = 40°C, 非冷凝		

## 环保产品合规

RoHS 合规状态	合规, 有例外
RoHS 豁免 (如适用/已知)	7a, 7cl
REACH SVHC	Lead 7439-92-1
SCIP	cc374e6c-371c-484b-a36d-6c65c5030ae7

## 输入

接线方式	螺钉联接	额定输入电压	24 V DC
输入熔断器 (内置)	不	输入电压范围 直流	0...60 V DC
输入电流	2 × 12 A (-40 °C ~ +45 °C), 2 × 10 A (+45 °C ~ +60 °C), 2 × 7.5 A (+70 °C)	名义功耗	240 VA

## 输出

输出功率	466 W	接线方式	螺钉联接
额定输出电压	VIN 典型值 0.7 V	残余波纹, 切换峰值电流	取决于所使用的电源
最大输出电流	20 A	反向电压保护	是
U 条件下的持续输出电流标称	1 × 24 A (-40 °C ~ +45 °C), 1 × 20 A (+45 °C ~ +60 °C), 1 × 15 A (+70 °C)		

## 通用参数

效率	> 97 % @ 24 V 输入电压	湿度	5 至 95% 相对湿度, Tu = 40°C, 非冷凝
防护等级	IP20	过压等级	III
宽度	32 mm	高度	225 mm
安装位置、安装提示	水平安装于 TS35 安装导轨上。顶部和底部保留 50 mm 间隙便于空气循环。可以并排安装, 不留间隙。	外壳规格	金属, 耐腐蚀

## 技术数据

降额	> 60°C / 75% 负载 @ 70°C	短路保护	不
----	------------------------	------	---

## EMC / 冲击/振动

抗冲击稳定性 IEC 60068-2-27	所有方向力值30g	抗干扰检查方式	EN 55022, EN 55024, EN 61000-3-2,-3, EN 61000-4-2 (ESD)/EN 61000-4-3 and EN 61000-4-8 (fields)/EN 61000-4-4 (burst)/EN 61000-4-5 (surge)/EN 61000-4-6 (conducted)
抗振动稳定性 IEC 60068-2-6	2.3 g (位于 DIN 导轨上)		

## 绝缘参数

过压等级	III	污染等级	2
防护等级	III, 无PE 连接, 用于 SELV	绝缘电压, 输出/对地	0.5 kV
绝缘电压 输出对地	0.5 kV		

## 电气安全

电气机械设备	根据EN60204
--------	-----------

## 联接数据 (输入端)

接线方式	螺钉联接	端子接线回路数量	4 (1+, 2+, 1-, 2-)
直杆螺丝刀口尺寸	0.8 x 4.0, PZ 1	最大压接面积, AWG/kcmil	10 AWG
最小压接面积 AWG/kcmil	26 AWG	最大压接面积, 软导线	4 mm <sup>2</sup>
最小压接面积 软导线	0.22 mm <sup>2</sup>	最大压接面积, 硬导线	6 mm <sup>2</sup>
最小压接面积 硬导线	0.18 mm <sup>2</sup>	最小拧紧扭矩	0.5 Nm
最大拧紧扭矩	0.6 Nm		

## 联接数据 (输出端)

接线方式	螺钉联接	端子接线回路数量	4 (++) / -)
最大压接面积, AWG/kcmil	10 AWG	最小压接面积 AWG/kcmil	26 AWG
最大压接面积, 软导线	6 mm <sup>2</sup>	最小压接面积 软导线	0.22 mm <sup>2</sup>
最大压接面积, 硬导线	6 mm <sup>2</sup>	最小压接面积 硬导线	0.18 mm <sup>2</sup>
拧紧扭力, 最小【输出】	0.5 Nm	螺丝刀刀头	0.8 x 4.0, PZ 1
拧紧扭力, 最大【输出】	0.6 Nm		

## 分类

ETIM 8.0	EC002540	ETIM 9.0	EC002540
ETIM 10.0	EC002540	ECLASS 14.0	27-04-07-90
ECLASS 15.0	27-04-07-90		

## PRO DM 10

Weidmüller Interface GmbH &amp; Co. KG

Klingenbergstraße 26

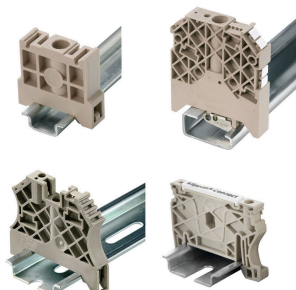
D-32758 Detmold

Germany

www.weidmueller.com

## 附件

## 尾架



为了确保能安全可靠地安装在导轨上，避免打滑，魏德米勒产品系列还提供了固定块。可以提供带螺钉和无螺钉的规格。固定块还可用来标记。还配有测试架。

## 通用订货数据

类型	WEW 35/1 V0 GF SW	版本
订货号	<a href="#">1478990000</a>	固定器, 黑色, TS 35, V-0, Wemid, 宽度: 12 mm, 130 °C
GTIN (EAN)	4050118286892	
数量	50 ST	
类型	WEW 35/2 V0 GF SW	版本
订货号	<a href="#">1479000000</a>	固定器, 黑色, TS 35, V-0, Wemid, 宽度: 8 mm, 130 °C
GTIN (EAN)	4050118286779	
数量	50 ST	

## 十字槽螺丝刀, Pozidrive型



VDE 绝缘螺丝刀，用于最高处于交流 1000 V 和直流 1500 V 电压下的部件，DIN EN 60900，IEC 900。已通过 "GS" 安全测试，组件已通过测试。Klinge aus hochlegiertem Chrom-Vanadium-Molybdän-Stahl, 槽刀由高品质 铬-钒-钼-钢 合金制成，持续硬化处理，发蓝处理

## 通用订货数据

类型	SDIK PZ1 SL	版本
订货号	<a href="#">1274730000</a>	螺丝刀, 螺丝刀
GTIN (EAN)	4050118073225	
数量	1 ST	

## 开槽螺丝刀



VDE 绝缘螺丝刀，用于最高处于交流 1000 V 和直流 1500 V 电压下的部件，DIN EN 60900，IEC 900。已通过 "GS" 安全测试，组件已通过测试。Klinge aus hochlegiertem Chrom-Vanadium-Molybdän-Stahl, 槽刀由高品质 铬-钒-钼-钢 合金制成，持续硬化处理，发蓝处理

附件

通用订货数据

类型	SDIS SL 0.6X3.5X100	版本
订货号	<a href="#">1274660000</a>	螺丝刀, 装配工具
GTIN (EAN)	4050118072631	
数量	1 ST	