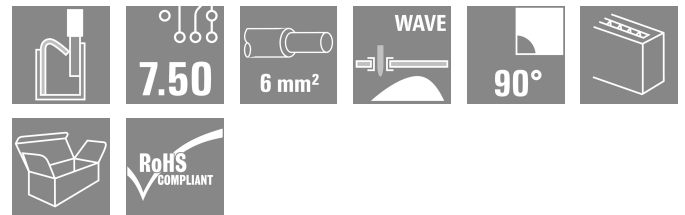


LLFS 7.50/05/90V 5.0SN BK BX

Weidmüller Interface GmbH & Co. KG
Klingenbergstraße 26
D-32758 Detmold
Germany

www.weidmueller.com

产品图片



联接牢固，满足太阳能逆变器、变频器、伺服调节器和电源等所有电力电子装置应用中的高电流和电压要求。

通用订货数据

| | |
|------------|---|
| 版本 | PCB 接线端子, 7.50 mm, 回路数: 5, 90°, 焊脚长度 (l): 5 mm, 镀锡, 黑色, PUSH IN 不带执行器, 压接范围, 最大: 6 mm ² , 盒装 |
| 订货号 | 2473030000 |
| 类型 | LLFS 7.50/05/90V 5.0SN BK BX |
| GTIN (EAN) | 4050118658149 |
| 数量 | 50 items |
| 产品数据 | IEC: 1000 V / 41 A / 0.5 - 6 mm ² UL: 600 V / 37 A / AWG 24 - AWG 8 |
| 包装 | 盒装 |

LLFS 7.50/05/90V 5.0SN BK BX

Weidmüller Interface GmbH & Co. KG
Klingenbergstraße 26
D-32758 Detmold
Germany

www.weidmueller.com

技术数据

审批

MAMID 认证



ROHS

一致

UL File Number Search

[UL 网站](#)

cURus 证书号

E60693

尺寸和重量

| | | | |
|---------|-------------|---------|-------------|
| 深 | 20.05 mm | 深度 (英寸) | 0.7894 inch |
| 高度 | 30.56 mm | 高度 (英寸) | 1.2031 inch |
| 最低安装高度 | 25.56 mm | 宽度 | 38.5 mm |
| 宽度 (英寸) | 1.5157 inch | 净重 | 20.24 g |

环保产品合规

RoHS 合规状态

合规, 无例外

REACH SVHC

不超过 0.1 wt% 的高度关注物质 (SVHC)

系统规格

| | | | |
|-------------------------|---------------------|--------------------------|---------------|
| 产品系列 | OMNIMATE 电源 - LL 系列 | 导线连接方式 | PUSH IN 不带执行器 |
| 安装在印刷线路板上 | THT 焊接联接 | 导线出线方向 | 90° |
| 间距 P (单位: mm) | 7.50 mm | 间距 P (单位: inch) | 0.295 " |
| 回路数 | 5 | 插针排数 | 1 |
| 由客户装配 | 无 | 层数 | 1 |
| 焊脚长度 (l) | 5 mm | 焊针规格 | d = 1.5 mm |
| 焊接孔直径 (D) | 2 mm | 焊接孔直径公差 (D) | + 0.1 mm |
| 每回路的焊脚数目 | 1 | 剥线长度 | 12 mm |
| L1 (mm) | 30.00 mm | L1 (inch) | 1.180 " |
| 防触电保护 (按照 DIN VDE 0470) | IP 20 | 防触电保护 (按照 DIN VDE 57106) | 手指安全保护 |
| 防护等级 | IP20 | | |

材料数据

| | | | |
|--------------|------------|----------------------|------------------|
| 绝缘材料 | Wemid (PA) | 颜色编码 | 黑色 |
| 比色表 (相似) | RAL 9011 | 绝缘材料组 | I |
| 绝缘电阻 | ≥ 108 Ω | Moisture Level (MSL) | |
| 阻燃等级符合 UL 94 | V-0 | 触点材料 | 铜合金 |
| 插针镀层 | 镀锡 | 焊接连接的焊层结构 | 4...10 μ Sn matt |
| 最低存放温度 | -40 °C | 最高存放温度 | 70 °C |
| 最低操作温度 | -40 °C | 最高操作温度 | 120 °C |

适用导线

| | |
|-------------------------------|----------------------|
| 压接范围, 最小 | 0.25 mm ² |
| 压接范围, 最大 | 6 mm ² |
| 单股导线的, 最小值 H05(07) V-U | 0.5 mm ² |
| 单股导线的, 最大值 H05(07) V-U | 6 mm ² |
| 软导线, 最小压接面积 H05(07) V-K | 0.5 mm ² |
| 软导线, 最大压接面积 H05(07) V-K | 6 mm ² |
| 最小压接面积 带预绝缘管状端头(DIN 46 228/4) | 0.25 mm ² |
| 最大压接面积 带预绝缘管状端头(DIN 46 228/4) | 6 mm ² |

LLFS 7.50/05/90V 5.0SN BK BX

Weidmüller Interface GmbH & Co. KG
 Klängenbergrstraße 26
 D-32758 Detmold
 Germany

技术数据

www.weidmueller.com

带导线管状端头, DIN 46228 部分 1, 0.25 mm²
 最小

最大压接面积 带管状端头, 符合DIN46 228/ 1 6 mm²

| 可压接导线 | 导线连接 截面积 | 型号 | 细绞线 |
|-------|----------|---------|-----------------------------|
| | | 管状端头 | 剥线长度 |
| | 导线连接 截面积 | 推荐的管状端头 | H0.5/18 OR |
| | 管状端头 | 型号 | 细绞线 |
| | | 标称 | 1 mm ² |
| | 管状端头 | 剥线长度 | 标称 15 mm |
| | 导线连接 截面积 | 推荐的管状端头 | H1.0/18 GE |
| | 管状端头 | 型号 | 细绞线 |
| | | 标称 | 1.5 mm ² |
| | 管状端头 | 剥线长度 | 标称 15 mm |
| | 导线连接 截面积 | 推荐的管状端头 | H1.5/18D SW |
| | 管状端头 | 剥线长度 | 标称 12 mm |
| | 导线连接 截面积 | 推荐的管状端头 | H1.5/12 |
| | 管状端头 | 型号 | 细绞线 |
| | | 标称 | 0.75 mm ² |
| | 管状端头 | 剥线长度 | 标称 14 mm |
| | 导线连接 截面积 | 推荐的管状端头 | H0.75/18 W |
| | 管状端头 | 型号 | 细绞线 |
| | | 标称 | 2.5 mm ² |
| | 管状端头 | 剥线长度 | 标称 14 mm |
| | 导线连接 截面积 | 推荐的管状端头 | H2.5/19D BL |
| | 管状端头 | 剥线长度 | 标称 12 mm |
| | 导线连接 截面积 | 推荐的管状端头 | H2.5/12 |
| | 管状端头 | 型号 | 细绞线 |
| | | 标称 | 4 mm ² |
| | 管状端头 | 剥线长度 | 标称 12 mm |
| | 导线连接 截面积 | 推荐的管状端头 | H4.0/12 |
| | 管状端头 | 剥线长度 | 标称 14 mm |
| | 导线连接 截面积 | 推荐的管状端头 | H4.0/20D GR |
| | 管状端头 | 型号 | 细绞线 |
| | | 标称 | 6 mm ² |
| | 管状端头 | 剥线长度 | 标称 14 mm |
| | 导线连接 截面积 | 推荐的管状端头 | H6.0/20 SW |
| | 管状端头 | 剥线长度 | 标称 12 mm |
| | 导线连接 截面积 | 推荐的管状端头 | H6.0/12 |

参考文本 根据产品和额定电压选择管状端头的长度。塑料套环的外径不应大于节距 (P)

额定数据符合 CSA 标准

| | | | |
|--------------------|--------|--------------------|-------|
| 额定电压 (使用组 B / CSA) | 600 V | 额定电压 (使用组 C / CSA) | 600 V |
| 额定电压 (使用组 D / CSA) | 600 V | 额定电流 (使用组 B / CSA) | 37 A |
| 额定电流 (使用组 C / CSA) | 37 A | 额定电流 (使用组 D / CSA) | 5 A |
| 导线最小压接面积, AWG, | AWG 24 | 导线最大压接面积, AWG | AWG 8 |

额定数据符合 UL 1059 标准

| | | | |
|------------------------|-------------------|------------------------|--------|
| 机构 | CURUS | cURus 证书号 | E60693 |
| 额定电压 (使用组 B / UL 1059) | 600 V | 额定电压 (使用组 C / UL 1059) | 600 V |
| 额定电压 (使用组 D / UL 1059) | 600 V | 额定电流 (使用组 B / UL 1059) | 37 A |
| 额定电流 (使用组 C / UL 1059) | 37 A | 额定电流 (使用组 D / UL 1059) | 5 A |
| 导线最小压接面积, AWG | AWG 24 | 导线最大压接面积, AWG | AWG 8 |
| 参见认证参数 | 规格为最大值, 详情参见认证证书。 | | |

LLFS 7.50/05/90V 5.0SN BK BX

Weidmüller Interface GmbH & Co. KG
 Klingenbergstraße 26
 D-32758 Detmold
 Germany

www.weidmueller.com

技术数据

包装

| | | | |
|--------|-----------|--------|-----------|
| 包装 | 盒装 | VPE 长度 | 219.00 mm |
| VPE 宽度 | 213.00 mm | VPE 高度 | 49.00 mm |

类型测试

| | | |
|-------------|---------------------|--|
| 测试标识的耐久性 | 标准 | IEC 60947-7-4 第 7.1.4 节 / 08.13 |
| | 测试 | 原产地标志, 类型鉴别, 材料类型, 插口距, 耐久性, 剥线长度 |
| | 评价 | 可用 |
| 测试 可夹紧 截面积 | 标准 | IEC 60999-1 章节 7 和 9.1 / 11.99, IEC 60947-1 章节 8.2.4.5.1 / 03.11 |
| | 导线类型 | 导体类型和导线截面积 实心 0.5 mm ² |
| | | 导体类型和导线截面积 扭绞 0.5 mm ² |
| | | 导体类型和导线截面积 实心 6 mm ² |
| | | 导体类型和导线截面积 扭绞 6 mm ² |
| | | 导体类型和导线截面积 AWG 24/19 |
| | | 导体类型和导线截面积 AWG 24/1 |
| | | 导体类型和导线截面积 AWG 10/1 |
| | | 导体类型和导线截面积 AWG 10/19 |
| | 导体类型和导线截面积 H07V-K10 | |
| 评价 | 传递 | |
| 导体损坏和意外松动测试 | 标准 | IEC 60999-1 章节 9.4 / 11.99, IEC 60999-1 章节 9.5 / 11.99 |
| | 要求 | 0.3 kg |
| | 导线类型 | 导体类型和导线截面积 H05V-K0.5 |
| | | 导体类型和导线截面积 H05V-U0.5 |
| | 评价 | 传递 |
| | 要求 | 0.4 kg |
| | 导线类型 | 导体类型和导线截面积 H07V-K1 |
| | | 导体类型和导线截面积 H07V-U1 |
| | 评价 | 传递 |
| | 要求 | 0.7 kg |
| | 导线类型 | 导体类型和导线截面积 H07V-K2.5 |
| | | 导体类型和导线截面积 H07V-U2.5 |
| | 评价 | 传递 |
| | 要求 | 0.9 kg |
| | 导线类型 | 导体类型和导线截面积 H07V-K4 |
| | | 导体类型和导线截面积 H07V-U4.0 |
| | 评价 | 传递 |
| | 要求 | 1.4 kg |
| | 导线类型 | 导体类型和导线截面积 H07V-K6 |
| | | 导体类型和导线截面积 H07V-U6 |
| 评价 | 传递 | |
| 拉出测试 | 标准 | DIN EN 60999-1 章节 9.5 / 12.00 |
| | 要求 | ≥20 N |
| | 导线类型 | 导体类型和导线截面积 H05V-K0.5 |
| | | 导体类型和导线截面积 H05V-U0.5 |
| | 评价 | 传递 |
| | 要求 | ≥50 N |
| | 导线类型 | 导体类型和导线截面积 H07V-K2.5 |
| | | 导体类型和导线截面积 H07V-U2.5 |
| | 评价 | 传递 |
| | 要求 | ≥60 N |
| | 导线类型 | 导体类型和导线截面积 H07V-K4 |
| | | 导体类型和导线截面积 H07V-U4.0 |
| 评价 | 传递 | |

LLFS 7.50/05/90V 5.0SN BK BX

Weidmüller Interface GmbH & Co. KG
 Klingenbergstraße 26
 D-32758 Detmold
 Germany

技术数据

www.weidmueller.com

| | |
|------|--|
| 要求 | ≥80 N |
| 导线类型 | 导体类型和导线截面积 H07V-K6 导体类型和导线截面积 H07V-U6 |
| 评价 | 传递 |
| 要求 | ≥35 N |
| 导线类型 | 导体类型和导线截面积 H07V-K1 导体类型和导线截面积 H07V-U1 |
| 评价 | 传递 |

额定数据符合 IEC 标准

| | | | |
|-------------------------|---------------------|-------------------------|--------|
| 依据标准进行测试 | 符合 IEC 60947-7-1 标准 | 额定电流, 最小回路数 (Tu = 20°C) | 41 A |
| 额定电流, 最大回路数 (Tu = 20°C) | 34 A | 额定电流, 最小回路数 (Tu = 40°C) | 37 A |
| 额定电流, 最大回路数 (Tu = 40°C) | 29 A | 额定电压值 (过电压等级II/污染等级2) | 1000 V |
| 额定电压值 (过电压等级III/污染等级2) | 1000 V | 额定电压值 (过电压等级III/污染等级3) | 1000 V |
| 额定冲击电压 (过压等级 II/污染等级2) | 8 kV | 额定冲击电压 (过压等级III/污染等级2) | 8 kV |
| 额定冲击电压 (过压等级III/污染等级3) | 8 kV | | |

重要注意事项

IPC 标准的符合性 符合性：该产品根据国际认可的标准进行开发、生产和交付，符合数据页中确保的特性，装饰性特性满足 IPC-A-610 “等级 2”。其他针对产品的权利主张可以应要求进行评估。

- 备注
- Additional variants on request
 - Rated current related to rated cross-section & min. No. of poles.
 - Wire end ferrule without plastic collar to DIN 46228/1
 - Wire end ferrule with plastic collar to DIN 46228/4
 - P on drawing = pitch
 - Rated data refer only to the component itself. Clearance and creepage distances to other components are to be designed in accordance with the relevant application standards.
 - The test point can only be used as potential-pickup point.
 - The single-position PCB terminal block can be used for voltages up to 1500 V (DC) and 1000 V (AC). The relevant device standard and the appropriate required clearances and creepage distances should be observed in the application
 - Long term storage of the product with average temperature of 50 °C and maximum humidity 70%, 36 months

分类

| | | | |
|-------------|-------------|-------------|-------------|
| ETIM 8.0 | EC002643 | ETIM 9.0 | EC002643 |
| ETIM 10.0 | EC002643 | ECLASS 14.0 | 27-46-01-01 |
| ECLASS 15.0 | 27-46-01-01 | | |

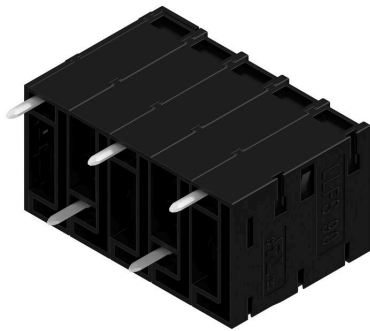
LLFS 7.50/05/90V 5.0SN BK BX

Weidmüller Interface GmbH & Co. KG
Klingenbergstraße 26
D-32758 Detmold
Germany

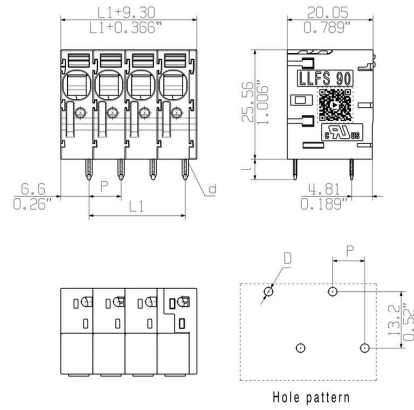
www.weidmueller.com

图纸

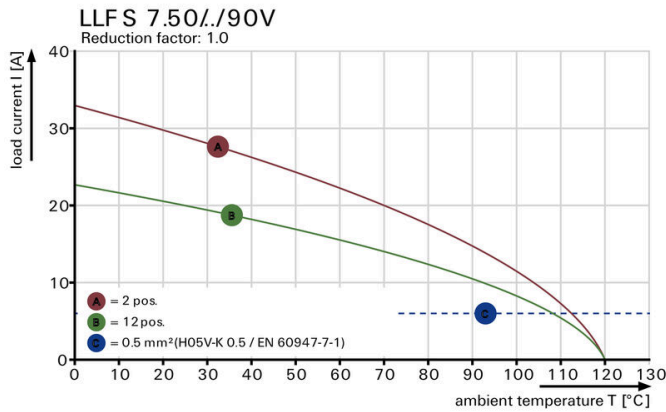
产品图片



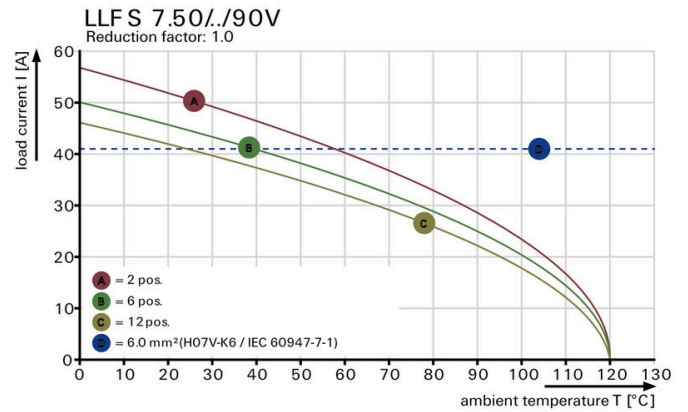
Dimensional drawing



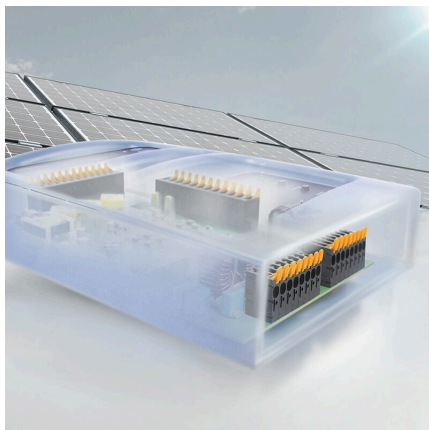
电流温度曲线



电流温度曲线



产品优势



Power up to UL 600 V offset solder pins

产品优势



Tool-free wiring Top contact security

LLFS 7.50/05/90V 5.0SN BK BX

Weidmüller Interface GmbH & Co. KG
Klingenbergstraße 26
D-32758 Detmold
Germany

www.weidmueller.com

附件

开槽螺丝刀



VDE 绝缘的一字螺丝刀, SDI DIN 7437, ISO 2380/2, 符合 DIN 5264 标准, ISO 2380/1, SoftFinish 把手

通用订货数据

| | | |
|------------|----------------------------|----------|
| 类型 | SDIS 0.5X3.0X100 | 版本 |
| 订货号 | 9008380000 | 螺丝刀, 螺丝刀 |
| GTIN (EAN) | 4032248056347 | |
| 数量 | 1 ST | |
| 类型 | SDS 0.5X3.0X80 | 版本 |
| 订货号 | 9008320000 | 螺丝刀, 螺丝刀 |
| GTIN (EAN) | 4032248056262 | |
| 数量 | 1 ST | |

测试插头



创建完善解决方案时, 不会有任务过小。连接只是整体过程的一部分。在测试、分组甚至隔离电位的应用中, 小细节通常是完善解决方案的关键。没有小而重要的细节, 系统就无法成为真正的系统:

- 测试插头确保能从诊断插座可靠拾取与制造工艺和应用相配合。

通用订货数据

| | | |
|------------|----------------------------|-------------------------------|
| 类型 | PS 2.0 MC | 版本 |
| 订货号 | 0310000000 | PCB 接插件, 附件, 检测插头, 红色, 回路数: 1 |
| GTIN (EAN) | 4008190000059 | |
| 数量 | 20 ST | |

LLFS 7.50/05/90V 5.0SN BK BX

Weidmüller Interface GmbH & Co. KG
 Klingenbergstraße 26
 D-32758 Detmold
 Germany

www.weidmueller.com

附件

工具



- 自动化剥线工具, 具有自动调节功能
- 适用于软导线和硬导线
- 极适合用于机械和厂房工程设计、铁路运输、风能发电、机器人技术, 防爆保护以及航海、近海和造船等行业。
- 剥线长度可以通过调整挡板位置控制
- 剥线后自动打开刀口
- 不会出现单股导线散开的情况
- 可以根据不同绝缘层的厚度调整切入深度
- 无需特地进行更改, 便能通过两个步骤处理双绝缘电缆
- 自动调整功能, 无需其他操作
- 使用寿命长
- 人体工程学设计

通用订货数据

| | | | |
|------------|----------------------------|-------------|--|
| 类型 | STRIPAX | 版本 | |
| 订货号 | 9005000000 | 工具, 剥线及切割工具 | |
| GTIN (EAN) | 4008190072506 | | |
| 数量 | 1 ST | | |