

## PRO TOPDC 24V/24V 5A EX

Weidmüller Interface GmbH &amp; Co. KG

Klingenbergstraße 26

D-32758 Detmold

Germany

www.weidmueller.com



PROtop DCDC 转换器用于实现安全的电气隔离，以防止在生产或工艺厂中为现场设备供电时出现的接地回路问题。DCDC 转换器可以在长距离供电线上使用，以重新刷新供电电压。集成的 ORing MOSFET 可以可靠地防止可能发生的内部短路。它允许将 PROtop 系列的 ACDC 和 DCDC 转换器直接并联连接，以实现冗余或增加功率。这使得使用其他常见的二极管或冗余模块的方法变得过时。此外，PROtop DCDC 转换器具有强大的 DCL 技术，其内置的通信模块可实现完全的数据透明和远程控制。

## 通用订货数据

版本	DC/DC converter
订货号	<a href="#">2467290000</a>
类型	PRO TOPDC 24V/24V 5A EX
GTIN (EAN)	4050118482195
数量	1 items

## PRO TOPDC 24V/24V 5A EX

Weidmüller Interface GmbH &amp; Co. KG

Klingenbergstraße 26

D-32758 Detmold

Germany

www.weidmueller.com

## 技术数据

## 审批

MAMID 认证



ROHS

一致

## 尺寸和重量

深	125 mm	深度 (英寸)	4.9212 inch
高度	130 mm	高度 (英寸)	5.1181 inch
宽度	35 mm	宽度 (英寸)	1.378 inch
净重	800 g		

## 温度

存储温度	-40 °C...85 °C	工作温度	-40 °C...70 °C
操作温度下的湿度	5...100 % 无冷凝	启动	≥ -40 °C

## 环保产品合规

RoHS 合规状态	合规, 有例外
RoHS 豁免 (如适用/已知)	6c, 7a, 7cl
REACH SVHC	Lead 7439-92-1
SCIP	6d8cdf22-8230-4af8-86c8-3558c716666d

## 输入

接线方式	螺钉联接	
额定输入电压	24 V DC	
最大输入电压	31.2 V	
最小输入电压	14 V	
导线连接方式	螺钉联接	
输入熔断器 (内置)	是	
输入电压范围 直流	14 V...31.2 V (linear Derating from 18 V...14 V, 60% rated load @ Uin 14 V)	
浪涌电流	最大值5 A	
浪涌电流限制	是	
相对于输入电压的电流消耗	电压类型	直流电
	输入电压	24 V
	输入电流	5.7 A
	电压类型	直流电
	输入电压	18 V
	输入电流	7.6 A
名义功耗	134.8 VA	

## 输出

输出功率	120 W
接线方式	压线框联接
额定输出电压	24 V DC ± 1 %
残余波纹, 切换峰值电流	<40 mVPP@25 °C
可拼接	yes, max 10

## PRO TOPDC 24V/24V 5A EX

Weidmüller Interface GmbH &amp; Co. KG

Klingenbergstraße 26

D-32758 Detmold

Germany

www.weidmueller.com

## 技术数据

最大输出电压	28.8 V										
最小输出电压	22.5 V										
最大输出电流	6.5 A										
导线连接方式	螺钉联接										
输出电压, 备注	可选配电位器或者通讯模块										
额定输出电流, 针对 U 额定	5 A @ 60 °C										
容性负载	无限制										
主线故障桥接超时	<table> <tr> <td>主线故障桥接超时, 最小值</td><td>10 ms</td></tr> <tr> <td>输入电压类型</td><td>直流电</td></tr> <tr> <td>输入电压</td><td>24 V</td></tr> <tr> <td>输出电流</td><td>5 A</td></tr> <tr> <td>输出电压</td><td>24 V</td></tr> </table>	主线故障桥接超时, 最小值	10 ms	输入电压类型	直流电	输入电压	24 V	输出电流	5 A	输出电压	24 V
主线故障桥接超时, 最小值	10 ms										
输入电压类型	直流电										
输入电压	24 V										
输出电流	5 A										
输出电压	24 V										
反向电压保护	是										
DCL - 峰值负载备用	<table> <tr> <td>提升持续时间</td><td>15 ms</td></tr> <tr> <td>额定电流的倍数</td><td>600 %</td></tr> <tr> <td>提升持续时间</td><td>5 s</td></tr> <tr> <td>额定电流的倍数</td><td>200 %</td></tr> </table>	提升持续时间	15 ms	额定电流的倍数	600 %	提升持续时间	5 s	额定电流的倍数	200 %		
提升持续时间	15 ms										
额定电流的倍数	600 %										
提升持续时间	5 s										
额定电流的倍数	200 %										
上升时间	≤ 100 ms										

## 通用参数

效率	89%	防护等级	IP20
过压等级	I, II, III	安装位置、安装提示	在 TS 35 安装导轨上, 上下间距设置为 50 mm, 用于实现自由供气。
外壳规格	金属, 耐腐蚀	降额	> 60°C (2.5% / 1°C)
可串联	不	保形涂层	是
功率损耗, 空载	5 W	短路保护	是
功率损耗, 额定负载	14.8 W		

## EMC / 冲击/振动

抗冲击稳定性 IEC 60068-2-27	所有方向力值30g	噪声排放符合 EN55032	等级 B
抗干扰检查方式	EN 55032:2015, EN 55035:2017, EN 61000-6-1:2007, EN 61000-6-2:2005, EN 61000-6-3:2007/ A1:2011, EN 61000-6-4:2007/ A1:2011, IEC 61000-4-2, IEC 61000-4-3, DIN EN 61000-4-4, EN 61000-4-5:2005, EN 61000-4-6:2008, IEC 61000-4-8	抗振动稳定性 IEC 60068-2-6	2.3 g (位于 DIN 导轨上), 4 g (直接安装时)

## 绝缘参数

过压等级	I, II, III	防护等级	III, 无PE 连接, 用于 SELV
输入/输出绝缘电压	1.41 kV	绝缘电压, 输出/对地	1.41 kV
绝缘电压 输出对地	0.7 kV		

## 电气安全

电气机械设备	根据EN60204	低压保护	符合 IEC 60950-1 标准的 SELV, PELV 符合 EN 60204-1
用于开关电源设备的安全变压器	符合 EN 61558-2-16 标准		

## PRO TOPDC 24V/24V 5A EX

Weidmüller Interface GmbH &amp; Co. KG

Klingenbergstraße 26

D-32758 Detmold

Germany

www.weidmueller.com

## 技术数据

## 联接数据 (输入端)

接线方式	螺钉联接	端子接线回路数量	2个 (+, -)
直杆螺丝刀口尺寸	0.6 x 3.5	最大压接面积, AWG/kcmil	12 AWG
最小压接面积 AWG/kcmil	30 AWG	最大压接面积, 软导线	4 mm <sup>2</sup>
最小压接面积 软导线	0.2 mm <sup>2</sup>	最大压接面积, 硬导线	4 mm <sup>2</sup>
最小压接面积 硬导线	0.2 mm <sup>2</sup>		

## 联接数据 (输出端)

接线方式	压线框联接	端子接线回路数量	4 (++ / -)
最大压接面积, AWG/kcmil	12 AWG	最小压接面积 AWG/kcmil	30 AWG
最大压接面积, 软导线	4 mm <sup>2</sup>	最小压接面积 软导线	0.2 mm <sup>2</sup>
最大压接面积, 硬导线	4 mm <sup>2</sup>	最小压接面积 硬导线	0.2 mm <sup>2</sup>
螺丝刀刀头	0.6 x 3.5		

## 联接数据 (信号)

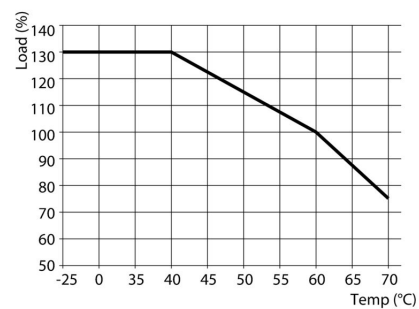
导线联接截面积, 软导线(信号), 最大值	1.5 mm <sup>2</sup>	连接方式	螺钉连接
最大压接面积, AWG/kcmil	16	单股导线的最小压接面积	0.2 mm <sup>2</sup>
单股导线的最大压接面积	1.5 mm <sup>2</sup>	导线联接截面积, 软导线(信号), 最小值	0.2 mm <sup>2</sup>
最小接线面积, AWG/kcmil	28 mm <sup>2</sup>		

## 信号通信

浮动触点	是	红/绿 LED	绿色：运行 (无故障), 闪烁绿色：预先警报 >90%, 绿/红闪烁：输出端闭合 (关断模式), 闪烁红色：过载/错误
状态继电器 (最大负载)	输出电压 OK (30 V DC / 1 A)		

## 分类

ETIM 8.0	EC002540	ETIM 9.0	EC002540
ETIM 10.0	EC002540	ECLASS 14.0	27-04-07-01
ECLASS 15.0	27-04-07-01		



## PRO TOPDC 24V/24V 5A EX

Weidmüller Interface GmbH &amp; Co. KG

Klingenbergstraße 26

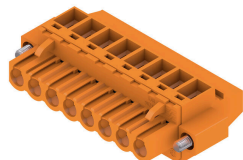
D-32758 Detmold

Germany

www.weidmueller.com

## 附件

## BLZP 5.08HC/90F SN

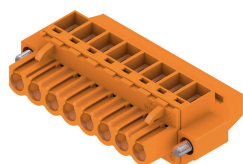


立式 (90° 或 270°) 出线压线框接线插头。插头上有空间供标记和编码使用。通过法兰或释放杆锁紧。提供十/一字头螺钉和导线误插保护，与打开的压线框配套交付。HC = 大电流

## 通用订货数据

类型	BLZP 5.08HC/02/90F SN B...	版本
订货号	<a href="#">1950040000</a>	PCB 接插件, 插头, 5.08 mm, 回路数: 2, 90°, 压线框联接, 压接范围, 最
GTIN (EAN)	4032248627974	大 : 4 mm², 盒装
数量	90 ST	

## BLZP 5.00HC/90F SN

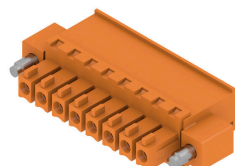


立式 (90° 或 270°) 出线压线框接线插头。插头上有空间供标记和编码使用。通过法兰或释放杆锁紧。提供十/一字头螺钉和导线误插保护，与打开的压线框配套交付。HC = 大电流

## 通用订货数据

类型	BLZP 5.00HC/04/90F SN B...	版本
订货号	<a href="#">2568290000</a>	PCB 接插件, 插头, 5.00 mm, 回路数: 4, 90°, 压线框联接, 压接范围, 最
GTIN (EAN)	4050118578812	大 : 4 mm², 盒装
数量	72 ST	

## BCZ 3.81/270F



压线框接线插头用于联接导线

提供三种进线方向，可灵活设计联接类型：

- 180° 导线与插接方向平行
- 90° 导线垂直于插接方向，并且位于上方
- 270° 导线垂直于插接方向，并且位于下方

根据联接的不同要求，提供三种外壳：

- 无法兰的标准外壳
- 螺钉法兰 (F)
- 带魏德米勒专利释放杆(LR)的法兰，无需工具即可实现无应变的锁定和分离

魏德米勒接插件，间距为 3.81 毫米 (0.15 英寸)，与标准接插件布局兼容，提供标记和编码空间。

PRO TOPDC 24V/24V 5A EX

Weidmüller Interface GmbH & Co. KG  
Klingenbergstraße 26  
D-32758 Detmold  
Germany

附件

www.weidmueller.com

通用订货数据

类型	BCZ 3.81/03/270F SN BK ...	版本
订货号	<a href="#">2569240000</a>	PCB 接插件, 插头, 3.81 mm, 回路数: 3, 180°, 压线框联接, 压接范围,
GTIN (EAN)	4050118592436	最大 : 1.5 mm², 盒装
数量	50 ST	