

PRO TOP3 960W 24V 40A CO

Weidmüller Interface GmbH & Co. KG
Klingenbergstraße 26
D-32758 Detmold
Germany

www.weidmueller.com



生产过程需要不断提高效率。除了性能外，能源效率和可持续性在尖端工业中也扮演着越来越重要的角色。PROtop 电源将卓越的性能数据与典范的可持续发展特性相结合，对整个生产设施的生产力产生了积极影响。PROtop 提供了许多优势，使您具有真正的竞争优势。其中包括由于高效率而永久降低能源成本，以及由于长使用寿命和高 MTBF 值而提高工厂可用性。此外，由于其空间利用率极高的设计，功能密度极高。与传统电源单元相比，PROtop 可以带来显著的节能效果。在一个中型生产设施中，大约有 100 个 PROtop 电源单元，采取三班制运行，每天可节省平均 50 kWh 的电能，效率得到提升。这相当于每年节省超过 15,000 kWh 的电量，并且还改善了该设施的碳足迹。这种电源的使用寿命是标准电源的两倍，也可持续降低回购和更换的成本。

通用订货数据

版本	Power supply, switch-mode power supply unit, 24 V
订货号	2467130000
类型	PRO TOP3 960W 24V 40A CO
GTIN (EAN)	4050118482034
数量	1 items
交货状态	本产品即将停产。
最后下单日期	2025-10-30T00:00:00+01:00
替代产品	

PRO TOP3 960W 24V 40A CO

Weidmüller Interface GmbH & Co. KG
Klingenbergstraße 26
D-32758 Detmold
Germany

www.weidmueller.com

技术数据

审批

MAMID 认证



ROHS	一致
UL File Number Search	UL 网站
证书号 (cULus)	E258476
证书编号 (cULusEX)	E470829

尺寸和重量

深	175 mm	深度 (英寸)	6.8898 inch
高度	130 mm	高度 (英寸)	5.1181 inch
宽度	89 mm	宽度 (英寸)	3.5039 inch
净重	2490 g		

温度

存储温度	-40 °C...85 °C	工作温度	-40 °C...70 °C
操作温度下的湿度	5...100 % 无冷凝		

环保产品合规

RoHS 合规状态	合规, 有例外
RoHS 豁免 (如适用/已知)	6c, 7a, 7cI
REACH SVHC	Lead 7439-92-1
SCIP	6d8cdf22-8230-4af8-86c8-3558c716666d

输入

接线方式	PUSH IN		
AC 输入电压范围	3 x 320...3 x 575 V AC / 2 x 360...2 x 575 V AC		
建议后备熔丝	6 - 8 A, Char. C		
频率范围 交流	45...65 Hz		
额定输入电压	3x 400...3x 500 V AC (宽范围输入)		
输入过压保护	压敏电阻		
输入熔断器 (内置)	不		
输入电压范围 直流	450...800 V DC (max. 500 V DC根据UL508), 450...800 V DC		
浪涌电流	最大 10 A		
相对于输入电压的电流消耗	电压类型	3	相交流电
	输入电压	320	V
	输入电流	3.4	A
	电压类型		直流电
	输入电压	400	V
	输入电流	3.2	A
名义功耗	1007 VA		

输出

输出功率	960 W
接线方式	PUSH IN

PRO TOP3 960W 24V 40A CO

Weidmüller Interface GmbH & Co. KG
Klingenbergstraße 26
D-32758 Detmold
Germany

www.weidmueller.com

技术数据

额定输出电压	24 V DC \pm 1 %		
残余波纹, 切换峰值电流	<50 mVss @ UNenn, Full Load		
可拼接	可配置, 用于增加冗余和功率 (带 ORing MOSFET)		
最大输出电压	28.8 V		
最小输出电压	22.5 V		
最大输出电流	40 A		
输出电压, 备注	可选配电位器或者通讯模块		
额定输出电流, 针对 U 额定	40 A @ 60 °C		
DCL - 峰值负载备用	提升持续时间	5 s	
	额定电流的倍数	150 %	
	提升持续时间	15 ms	
	额定电流的倍数	400 %	
上升时间	\leq 100 ms		

通用参数

功率因数 (约)	> 0.75 @ 3*400 V AC	AC 故障桥接时间 @ I 额定	> 20 ms @ 230 V AC / > 20 ms @ 115 V AC
效率	95.3 %	防护等级	IP20
过压等级	II, III	安装位置、安装提示	水平方向位于 DIN 导轨 TS 35 上, 顶部和底部各 50 mm 电气间隙确保空气自由流通, 同相邻子组件保持 10 mm 间隙。
外壳规格	金属, 耐腐蚀	降额	> 60°C (2.5% / 1°C)
最大接地泄漏电流	3.5 mA	保形涂层	是
短路保护	是, intern		

EMC / 冲击/振动

抗冲击稳定性 IEC 60068-2-27	所有方向力值30g	抗干扰检查方式	EN 55024, EN 55032 (EN 55022), EN 61000-6-1, 2, 3, 4
抗振动稳定性 IEC 60068-2-6	2.3 g (位于 DIN 导轨上), 4 g (直接安装时)		

绝缘参数

过压等级	II, III	污染等级	2
防护等级	I, 带 PE 连接	输入/输出绝缘电压	3.5 kV
绝缘电压, 输出/对地	3.2 kV	绝缘电压 输出对地	0.5 kV

电气安全

电气机械设备	根据EN60204	低压保护	符合 IEC 60950-1 标准的 SELV, PELV 符合 EN 60204-1
用于开关电源设备的安全变压器	符合 EN 61558-2-16 标准		

联接数据 (输入端)

接线方式	PUSH IN	端子接线回路数量	4 用于 L1/L2/L3/PE
最大压接面积, AWG/kcmil	4 AWG	最小压接面积 AWG/kcmil	20 AWG
最大压接面积, 软导线	16 mm ²	最小压接面积 软导线	0.75 mm ²
最大压接面积, 硬导线	16 mm ²	最小压接面积 硬导线	0.75 mm ²

PRO TOP3 960W 24V 40A CO

Weidmüller Interface GmbH & Co. KG
Klingenbergstraße 26
D-32758 Detmold
Germany

www.weidmueller.com

技术数据

联接数据 (输出端)

接线方式	PUSH IN	端子接线回路数量	4 (++) / (-)
最大压接面积, AWG/kcmil	4 AWG	最小压接面积 AWG/kcmil	20 AWG
最大压接面积, 软导线	16 mm ²	最小压接面积 软导线	0.75 mm ²
最大压接面积, 硬导线	16 mm ²	最小压接面积 硬导线	0.75 mm ²

联接数据 (信号)

导线联接截面积, 软导线(信号), 最大值	1.5 mm ²	连接方式	PUSH IN
最大压接面积, AWG/kcmil	16	单股导线的最小压接面积	0.14 mm ²
单股导线的最大压接面积	1.5 mm ²	导线联接截面积, 软导线(信号), 最小值	0.14 mm ²
最小接线面积, AWG/kcmil	26 mm ²		

信号通信

浮动触点	是	红/绿 LED	绿色：运行(无故障), 闪烁 绿色：预先警报 >90%, 绿/红闪烁：输出端闭合 (关断模式), 闪烁红色： 过载/错误
状态继电器 (最大负载)	输出电压 OK (30 V DC / 1 A)		

分类

ETIM 8.0	EC002540	ETIM 9.0	EC002540
ETIM 10.0	EC002540	ECLASS 14.0	27-04-07-01
ECLASS 15.0	27-04-07-01		

PRO TOP3 960W 24V 40A CO

Weidmüller Interface GmbH & Co. KG
Klingenbergstraße 26
D-32758 Detmold
Germany

www.weidmueller.com

图纸



PRO TOP3 960W 24V 40A CO

Weidmüller Interface GmbH & Co. KG
Klingenbergstraße 26
D-32758 Detmold
Germany

www.weidmueller.com

附件

尾架



为了确保能安全可靠地安装在导轨上，避免打滑，魏德米勒产品系列还提供了固定块。可以提供带螺钉和无螺钉的规格。固定块还可用来标记。还配有测试架。

通用订货数据

类型	WEW 35/1 V0 GF SW	版本
订货号	1478990000	固定器, 黑色, TS 35, V-0, Wemid, 宽度: 12 mm, 130 °C
GTIN (EAN)	4050118286892	
数量	50 ST	
类型	WEW 35/2 V0 GF SW	版本
订货号	1479000000	固定器, 黑色, TS 35, V-0, Wemid, 宽度: 8 mm, 130 °C
GTIN (EAN)	4050118286779	
数量	50 ST	

开槽螺丝刀



VDE 绝缘螺丝刀，用于最高处于交流 1000 V 和直流 1500 V 电压下的部件，DIN EN 60900，IEC 900。已通过 "GS"安全测试，组件已通过测试。Klinge aus hochlegiertem Chrom-Vanadium-Molybdän-Stahl, 槽刀由高品质 铬-钒-钼-钢 合金制成，持续硬化处理，发蓝处理

通用订货数据

类型	SDIS SLIM 0.6X3.5X100	版本
订货号	2749610000	装配工具, 刀片宽度(B): 3.5 mm, 刀片长度: 100 mm, 刀片厚度 (A): 0.6 mm
GTIN (EAN)	4050118896350	
数量	1 ST	

安装



魏德米勒电源的安装配件。

PRO TOP3 960W 24V 40A CO

Weidmüller Interface GmbH & Co. KG
Klingenbergstraße 26
D-32758 Detmold
Germany

www.weidmueller.com

附件

通用订货数据

类型	PRO TOP BRACKETS	版本
订货号	2575900000	Mounting foot
GTIN (EAN)	4050118683059	
数量	1 ST	
类型	MTA 45 MF	版本
订货号	1251310000	Electronics housings, Mounting flange
GTIN (EAN)	4050118042719	
数量	1 ST	

通信模块



魏德米勒的插入式通信模块使得各个组件能够与云端交换相关数据。这为利用状态监测和远程可控性进行有针对性的过程优化奠定了基础，这些因素在提升效率、质量、过程稳定性和可用性方面发挥了决定性的作用。通信模块采用 IP20 防护设计，无需任何工具即可进行操作，并能够灵活地适配不同可定制的通信协议。

通用订货数据

类型	PRO COM CAN OPEN	版本
订货号	2467320000	Communication module
GTIN (EAN)	4050118482225	
数量	1 ST	
类型	PRO COM CAN OPEN EX	版本
订货号	2467340000	Communication module
GTIN (EAN)	4050118481822	
数量	1 ST	
类型	PRO COM DISPLAY 7S	版本
订货号	2466960000	Communication module
GTIN (EAN)	4050118481808	
数量	1 ST	
类型	PRO COM IO-LINK	版本
订货号	2587360000	Communication module
GTIN (EAN)	4050118599152	
数量	1 ST	

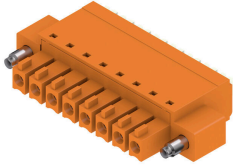
PRO TOP3 960W 24V 40A CO

Weidmüller Interface GmbH & Co. KG
Klingenbergstraße 26
D-32758 Detmold
Germany

www.weidmueller.com

附件

BCF 3.81/180F



PUSH IN 直插式 - 魏德米勒创新的联接系统简化了导线联接。

用户和应用能获得下列优势:

- 由于元件高度小, 因此能采用高密度包装。只需要插入准备好的导线即完成联接
- 与紧凑型SCDN / SCDN-THR 双层焊针插座配合, 实现元件高密度
- 集成按钮能打开压接单元, 简化操作
- 操作直观, 清楚区分进线区和操作区。
- 采用魏德米勒专利释放杆(LR), 无需工具即可锁定和释放联接

魏德米勒接插件, 间距为3.81毫米 (0.15英寸), 布局与标准接插件兼容, 允许进行编码, 提供标记空间。

通用订货数据

类型	BCF 3.81/03/180F SN BK ...	版本
订货号	1347850000	PCB 接插件, 插头, 3.81 mm, 回路数: 3, 180°, 带操作按键的 PUSH IN,
GTIN (EAN)	4050118152517	压接范围, 最大: 1.5 mm², 盒装
数量	50 ST	

安装



魏德米勒电源的安装配件。

通用订货数据

类型	CP A WALLADAPTER 45MM	版本
订货号	1461850000	
GTIN (EAN)	4050118268010	
数量	1 ST	