

## AFS 2.5 CF 2C 24V BK

Weidmüller Interface GmbH &amp; Co. KG

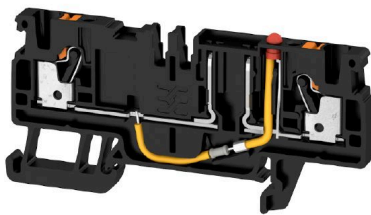
Klingenbergstraße 26

D-32758 Detmold

Germany

www.weidmueller.com

## 产品图片



在某些应用中，使用单独保险丝保护的直通型联接方式十分有效。保险丝端子由一个接线端子底座以及一根保险丝插入支架构成。保险丝具有从旋转保险丝杆和插拔式保险丝架，到能够以螺钉安装的外壳和扁平的汽车插拔保险丝等多种类型。

## 通用订货数据

版本	熔断器型接线端子, PUSH IN, 2.5 mm <sup>2</sup> , 24 V, 10 A, 黑色
订货号	<a href="#">2466600000</a>
类型	AFS 2.5 CF 2C 24V BK
GTIN (EAN)	4050118480726
数量	50 items

## AFS 2.5 CF 2C 24V BK

Weidmüller Interface GmbH & Co. KG  
Klingenbergstraße 26  
D-32758 Detmold  
Germany

www.weidmueller.com

## 技术数据

## 审批

MAMID 认证



ROHS 一致  
UL File Number Search [UL 网站](#)  
cURus 证书号 E60693

## 尺寸和重量

深	37.65 mm	深度 (英寸)	1.4823 inch
深度 (含 DIN 导轨)	38.4 mm	高度	77.5 mm
高度 (英寸)	3.0512 inch	宽度	5.1 mm
宽度 (英寸)	0.2008 inch	净重	9.52 g

## 温度

存储温度	-25 °C...55 °C	环境温度	-5 °C...40 °C
最小持续工作温度	-60 °C	最大持续工作温度	130 °C

## 环保产品合规

RoHS 合规状态 合规, 有例外  
RoHS 豁免 (如适用/已知) 7cl  
REACH SVHC 不超过 0.1 wt% 的高度关注物质 (SVHC)

## 其它技术参数

带锁销	无	开放端	右方
可卡装	无	固定类型	已制动的
安装方式	TS 35		

## 可压接导线 (其它联接)

其他联接方式的接口类型 PUSH IN

## 可压接导线 (额定联接)

测量规 按照 60 947-1 标准 A3  
导线最大压接面积 AWG AWG 12  
连接方向 上方  
剥线长度 10 mm  
联接类型 2 PUSH IN  
联接类型 PUSH IN  
联接点数量 2  
压接范围, 最大 4 mm<sup>2</sup>  
压接范围, 最小 0.14 mm<sup>2</sup>  
螺丝刀口尺寸 0.6 x 3.5 mm  
导线最小压接面积 AWG AWG 28  
导线连接截面积, 多股细导线, 带管状端 2.5 mm<sup>2</sup>  
头 DIN 46228/4, 最大  
导线连接截面积, 多股细导线, 带管状端 0.14 mm<sup>2</sup>  
头 DIN 46228/4, 最小  
导线连接截面积, 多股细导线, 带管状端 2.5 mm<sup>2</sup>  
头 DIN 46228/1, 最大

## AFS 2.5 CF 2C 24V BK

Weidmüller Interface GmbH &amp; Co. KG

Klingenbergstraße 26

D-32758 Detmold

Germany

www.weidmueller.com

## 技术数据

导线连接截面积, 多股细导线, 带管状端 0.14 mm<sup>2</sup>

头 DIN 46228/1, 最小

最大压接面积 软导线 2.5 mm<sup>2</sup>最小多股导线接线截面积 0.14 mm<sup>2</sup>接线截面积, 多股线, 最大 2.5 mm<sup>2</sup>接线截面积, 多股线, 最小 0.14 mm<sup>2</sup>双线管状端头 最大导线横截面 0.75 mm<sup>2</sup>双线管状端头 最小导线横截面 0.5 mm<sup>2</sup>导线连接截面积, 单股硬导线, 最大 2.5 mm<sup>2</sup>导线连接截面积, 单股硬导线, 最小 0.14 mm<sup>2</sup>接线截面积, 多股细导线, 最小 0.14 mm<sup>2</sup>

- 带塑料套的线端金属包头管部长度 DIN 46228/4

管长度	最小	8 mm
	最大	6 mm
	导线连接 截面积	最小 0.34 mm <sup>2</sup>
		最大 0.14 mm <sup>2</sup>
	管长度	最小 12 mm
		最大 6 mm
	导线连接 截面积	最小 1 mm <sup>2</sup>
		最大 0.5 mm <sup>2</sup>
	管长度	最小 12 mm
		最大 8 mm
	导线连接 截面积	最小 2.5 mm <sup>2</sup>
		最大 1.5 mm <sup>2</sup>
双线管状端头的管长度	管长度	最小 8 mm
		最大 12 mm
	导线连接 截面积	最小 0.5 mm <sup>2</sup>
		最大 0.75 mm <sup>2</sup>
- 不带塑料套的线端金属包头管部长度 DIN 46228/1	管长度	标称 5 mm
	导线连接 截面积	标称 0.25 mm <sup>2</sup>
	管长度	最小 6 mm
		最大 10 mm
	导线连接 截面积	最小 0.5 mm <sup>2</sup>
		最大 1 mm <sup>2</sup>
	管长度	最小 7 mm
		最大 12 mm
	导线连接 截面积	最小 1.5 mm <sup>2</sup>
		最大 4 mm <sup>2</sup>

## 材料参数

基础材料	Wemid	颜色编码	黑色
阻燃等级符合 UL 94	V-0		

## 系统特征值

类型	带 LED	必须的端板	是
电位数量	1	层数	1
每层压接点数量	2	每层电位点数量	1
层, 内部桥接	是	PE联接	无
安装导轨已装备	TS 35	N功能	无
PE 功能	无	PEN功能	无

## 通用的

导线最大压接面积 AWG	AWG 12	导线最小压接面积 AWG	AWG 28
标准	符合 IEC 60947-7-3 标准	安装导轨已装备	TS 35

## AFS 2.5 CF 2C 24V BK

Weidmüller Interface GmbH &amp; Co. KG

Klingenbergstraße 26

D-32758 Detmold

Germany

www.weidmueller.com

## 技术数据

## 额定数据

额定横截面	2.5 mm <sup>2</sup>	额定电压	24 V
相邻端子的额定电压	500 V	额定直流电压	24 V
额定电流	10 A	最大电流	10 A
标准	符合 IEC 60947-7-3 标准	体积电阻率符合 IEC 60947-7-x 标准	1.33 mΩ
功率损耗符合 IEC 60947-7-x	0.77 W	过压等级	III
污染等级	3		

## 额定数据 (CSA)

导线最大压接面积(CSA)	12 AWG	电压大小 C (CSA)	300 V
电流大小 C (CSA)	16 A	CSA 认证号	200039-70089609
电压大小 B (CSA)	300 V	电流大小 B (CSA)	16 A
最小导线横截面积 (CSA)	28 AWG		

## 额定数据 (UL)

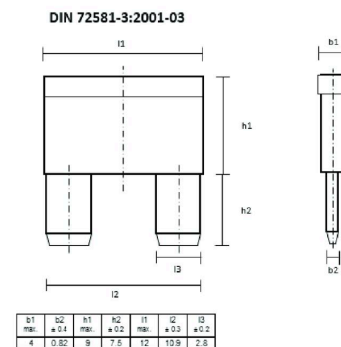
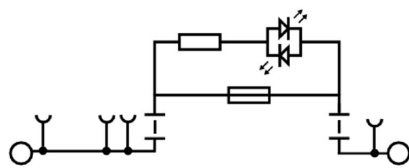
最大导线尺寸 工厂接线 (cURus)	12 AWG	电压大小 B (cURus)	300 V
电压大小 D (cURus)	300 V	cURus 证书号	E60693
最小导线尺寸 现场接线 (cURus)	28 AWG	最小导线尺寸 工厂接线 (cURus)	28 AWG
电流大小 B (cURus)	16 A	电压大小 C (cURus)	300 V
电流大小 C (cURus)	16 A	电流大小 D (cURus)	10 A
最大导线尺寸 现场接线 (cURus)	12 AWG		

## 重要注意事项

产品信息	电压取决于所选保险丝组件或指示灯
------	------------------

## 分类

ETIM 6.0	EC000899	ETIM 7.0	EC000899
ETIM 8.0	EC000899	ETIM 9.0	EC000899
ETIM 10.0	EC000899	ECLASS 9.0	27-14-11-16
ECLASS 9.1	27-14-11-16	ECLASS 10.0	27-14-11-16
ECLASS 11.0	27-14-11-16	ECLASS 12.0	27-14-11-16
ECLASS 13.0	27-25-01-13	ECLASS 14.0	27-25-01-13
ECLASS 15.0	27-25-01-13		



## AFS 2.5 CF 2C 24V BK

**Weidmüller Interface GmbH & Co. KG**  
 Klingenbergstraße 26  
 D-32758 Detmold  
 Germany

www.weidmueller.com

## 附件

## 横联接



附近接线端子通过横联件实现电位分配或倍增。可轻松避免额外的接线工作。即使电极破损，仍能保证接线端子的接触可靠性。魏德米勒产品组合中有适合模块化接线端子的可插拔、可拧紧横联系统。

## 通用订货数据

类型	ZQV 2.5N/2	版本
订货号	<a href="#">1527540000</a>	横联件（端子），已插入的, 橙色, 24 A, 回路数: 2, 间距 P（单位：
GTIN (EAN)	4050118448467	mm）: 5.10, 绝缘: 是, 宽度: 7.9 mm
数量	60 ST	
类型	ZQV 2.5N/3	版本
订货号	<a href="#">1527570000</a>	横联件（端子），已插入的, 橙色, 24 A, 回路数: 3, 间距 P（单位：
GTIN (EAN)	4050118448450	mm）: 5.10, 绝缘: 是, 宽度: 13 mm
数量	60 ST	
类型	ZQV 2.5N/4	版本
订货号	<a href="#">1527590000</a>	横联件（端子），已插入的, 橙色, 24 A, 回路数: 4, 间距 P（单位：
GTIN (EAN)	4050118448443	mm）: 5.10, 绝缘: 是, 宽度: 18.1 mm
数量	60 ST	
类型	ZQV 2.5N/5	版本
订货号	<a href="#">1527620000</a>	横联件（端子），已插入的, 橙色, 24 A, 回路数: 5, 间距 P（单位：
GTIN (EAN)	4050118448436	mm）: 5.10, 绝缘: 是, 宽度: 23.2 mm
数量	20 ST	
类型	ZQV 2.5N/6	版本
订货号	<a href="#">1527630000</a>	横联件（端子），已插入的, 橙色, 24 A, 回路数: 6, 间距 P（单位：
GTIN (EAN)	4050118448429	mm）: 5.10, 绝缘: 是, 宽度: 28.3 mm
数量	20 ST	
类型	ZQV 2.5N/7	版本
订货号	<a href="#">1527640000</a>	横联件（端子），已插入的, 橙色, 24 A, 回路数: 7, 间距 P（单位：
GTIN (EAN)	4050118448412	mm）: 5.10, 绝缘: 是, 宽度: 33.4 mm
数量	20 ST	
类型	ZQV 2.5N/8	版本
订货号	<a href="#">1527670000</a>	横联件（端子），已插入的, 橙色, 24 A, 回路数: 8, 间距 P（单位：
GTIN (EAN)	4050118448405	mm）: 5.10, 绝缘: 是, 宽度: 38.5 mm
数量	20 ST	
类型	ZQV 2.5N/9	版本
订货号	<a href="#">1527680000</a>	横联件（端子），已插入的, 橙色, 24 A, 回路数: 9, 间距 P（单位：
GTIN (EAN)	4050118447996	mm）: 5.10, 绝缘: 是, 宽度: 43.6 mm
数量	20 ST	
类型	ZQV 2.5N/10	版本
订货号	<a href="#">1527690000</a>	横联件（端子），已插入的, 橙色, 24 A, 回路数: 10, 间距 P（单位：
GTIN (EAN)	4050118447989	mm）: 5.10, 绝缘: 是, 宽度: 48.7 mm
数量	20 ST	
类型	ZQV 2.5N/20	版本
订货号	<a href="#">1527720000</a>	横联件（端子），已插入的, 橙色, 24 A, 回路数: 20, 间距 P（单位：
GTIN (EAN)	4050118447972	mm）: 5.10, 绝缘: 是, 宽度: 102 mm
数量	20 ST	

## AFS 2.5 CF 2C 24V BK

Weidmüller Interface GmbH &amp; Co. KG

Klingenbergstraße 26

D-32758 Detmold

Germany

www.weidmueller.com

## 附件

类型	ZQV 2.5N/50	版本
订货号	<a href="#">1527730000</a>	横联件（端子），已插入的, 橙色, 24 A, 回路数: 50, 间距 P（单位：
GTIN (EAN)	4050118411362	mm）: 5.10, 绝缘: 是, 宽度: 255 mm
数量	5 ST	

## 端板和隔板

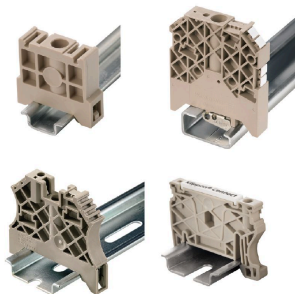


端子条末端相邻的接线端子，应使用挡板。挡板可保证接线端子的功能和额定电压的使用。这确保了电压组件以及接线端子触摸的安全性。

## 通用订货数据

类型	AEP 4C 2.5 BK	版本
订货号	<a href="#">2486660000</a>	A-系列, 端板
GTIN (EAN)	4050118497441	
数量	50 ST	

## 尾架



为了确保能安全可靠地安装在导轨上，避免打滑，魏德米勒产品系列还提供了固定块。可以提供带螺钉和无螺钉的规格。固定块还可用来标记。还配有测试架。

## 通用订货数据

类型	AEB 35 SC/1 BK	版本
订货号	<a href="#">2475310000</a>	A-系列, 固定块
GTIN (EAN)	4050118487114	
数量	50 ST	
类型	AEB 35 SC/1	版本
订货号	<a href="#">1991920000</a>	A-系列, 固定块
GTIN (EAN)	4050118376722	
数量	50 ST	

## AFS 2.5 CF 2C 24V BK

Weidmüller Interface GmbH &amp; Co. KG

Klingenbergstraße 26

D-32758 Detmold

Germany

www.weidmueller.com

## 附件

## 测试插头



创建完善解决方案时，不会有任务过小。连接只是整体过程的一部分。在测试、分组甚至隔离电位的应用中，小细节通常是完善解决方案的关键。

没有小而重要的细节，系统就无法成为真正的系统：

- 测试插头确保能从诊断插座可靠拾取与制造工艺和应用相配合。

## 通用订货数据

类型	PS 2.0 MC	版本
订货号	<a href="#">0310000000</a>	PCB 接插件, 附件, 检测插头, 红色, 回路数: 1
GTIN (EAN)	4008190000059	
数量	20 ST	

## 数字式电流钳形表

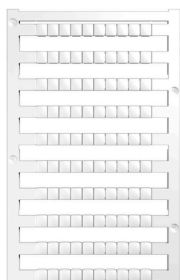


数字电流测量绝缘钳和电流测量绝缘钳套管与适配器用于测量直流和交流电。该设备的重要优点是不需中断电流即可测量。

## 通用订货数据

类型	ZUB MULTIMETER	版本
订货号	<a href="#">9205270000</a>	Multimeter
GTIN (EAN)	4032248723522	
数量	1 ST	

## Plus



Dekafix (DEK) 标记号是通用标记号, 适合所有导线、接插件和电子产品装配。这种标记号适用于标记字数少的情况, 并且含有多种预印制的标记号。

使用成条的标记号, 一步完成快速安装。高对比度的打印清晰可见, 并有多种宽度可选。

- 打印好的标记号选择多
- 标记条可迅速安装
- 适用于所有魏德米勒接插件
- 可提供空白 MultiCard 标记号或标准印制标记号针对定制打印: 请根据您的标签技术规范, 向我们发送一个我们标签制作软件 M-Print PRO 的文件, 或使用 M-Print PRO 在线版 (无需安装)。

## AFS 2.5 CF 2C 24V BK

Weidmüller Interface GmbH &amp; Co. KG

Klingenbergstraße 26

D-32758 Detmold

Germany

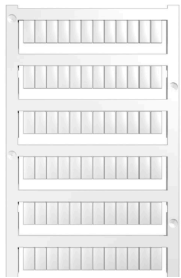
www.weidmueller.com

## 附件

## 通用订货数据

类型	DEK 5/5 PLUS MC NE WS	版本
订货号	<a href="#">1854490000</a>	Dekafix, 端子标记, 5 x 5 mm, 间距 P (单位: mm) : 5.00
GTIN (EAN)	4032248393596	Weidmueller, 白色
数量	1000 ST	

## 空白



WS 标识非常适用于 W 系列的接插件。由于 WS 标记号的系统兼容性，它们也同样适合 I 系列、Z 系列产品。宽敞的打印面积可以用来打印较长的字符，或者分成几行来打印。

WS 标记号尤其适合打印较长的非标准字符。采用 MultiCard 格式，可以用 PrintJet CONNECT 或绘图打印机进行打印。

- 可成条或单个安装
- 标记号采用被广泛认可的 MultiCard 格式针对定制打印：请根据您的标签技术规范，向我们发送一个我们标签制作软件 M-Print PRO 的文件，或使用 M-Print PRO 在线版（无需安装）。

## 通用订货数据

类型	WS 10/5 M PLUS MC NE WS	版本
订货号	<a href="#">2003770000</a>	WS, 端子标记, 10 x 5 mm, 间距 P (单位: mm) : 5.00 Weidmueller,
GTIN (EAN)	4050118424447	Allen-Bradley, 白色
数量	600 ST	

## DEK 5/5



## WS/ DEK

MultiMark 端子标识牌采用由两种成分构成的创新复合材料。标识牌底座的设计使其能牢固卡插入接插件。标识牌的表面具有弹性，易于安装。特制冲孔材料允许安装扎带延伸，适应因不同尺寸部件联用而增加的空间需要，尤其是在使用较长的接线端子时。另一优势：表面材料的印刷效果出色，保证标签耐用耐磨。采用 300 dpi 打印分辨率，标记文字清晰可辨。

## MultiMark 的优势

- 与魏德米勒模块式接线端子兼容
- 安装牢固，印迹常保清晰
- 带状连续标签节省安装时间
- 得益于创新的复合材料，易于安装
- 标签区域大，优化清晰度
- 独立于生产厂家，因此具备高度的灵活性

## 通用订货数据

类型	DEK 5/5 MM WS	版本
订货号	<a href="#">2007110000</a>	Dekafix, 端子标记, 5 x 5 mm, Weidmueller, 白色
GTIN (EAN)	4050118391862	
数量	800 ST	

## AFS 2.5 CF 2C 24V BK

Weidmüller Interface GmbH &amp; Co. KG

Klingenbergstraße 26

D-32758 Detmold

Germany

www.weidmueller.com

## 附件

## WS 8/5



## WS/ DEK

MultiMark端子标识牌采用由两种成分构成的创新复合材料。标识牌底座的设计使其能牢固卡插入接插件。标识牌的表面具有弹性，易于安装。特制冲孔材料允许安装扎带延伸，适应因不同尺寸部件联用而增加的空间需要，尤其是在使用较长的接线端子时。另一优势：表面材料的印刷效果出色，保证标签耐用耐磨。采用300 dpi打印分辨率，标记文字清晰可辨。

## MultiMark 的优势

- 与魏德米勒模块式接线端子兼容
- 安装牢固，印迹常保清晰
- 带状连续标签节省安装时间
- 得益于创新的复合材料，易于安装
- 标签区域大，优化清晰度
- 独立于生产厂家，因此具备高度的灵活性

## 通用订货数据

类型	WS 8/5 MM WS	版本
订货号	<a href="#">2007150000</a>	WS, 端子标记, 8 x 5 mm, Weidmueller, 白色
GTIN (EAN)	4050118392029	
数量	800 ST	

## 直通型和接地型接线端子



电力、信号和数据的传输是电气工程设计和机柜装配过程中的传统需求。绝缘材料、联接系统和接线端子的设计方式是能够帮助产品实现差异化的特性。直通端子适用于组合和/或联接起一个或多个导线。它们具有电位相同或相互隔离的单层或多层形式。

## 通用订货数据

类型	A4C 2.5	版本
订货号	<a href="#">1521690000</a>	直通型接线端子, PUSH IN, 2.5 mm², 800 V, 24 A, 深褐
GTIN (EAN)	4050118328035	
数量	100 ST	
类型	A4C 2.5 BK	版本
订货号	<a href="#">1521820000</a>	直通型接线端子, PUSH IN, 2.5 mm², 800 V, 24 A, 黑色
GTIN (EAN)	4050118328257	
数量	100 ST	
类型	A4C 2.5 BL	版本
订货号	<a href="#">1521700000</a>	直通型接线端子, PUSH IN, 2.5 mm², 800 V, 24 A, 蓝色
GTIN (EAN)	4050118328042	
数量	100 ST	
类型	A4C 2.5 BR	版本
订货号	<a href="#">2534750000</a>	直通型接线端子, PUSH IN, 2.5 mm², 800 V, 24 A, 棕色
GTIN (EAN)	4050118546347	
数量	100 ST	

## AFS 2.5 CF 2C 24V BK

Weidmüller Interface GmbH &amp; Co. KG

Klingenbergstraße 26

D-32758 Detmold

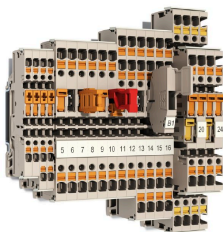
Germany

www.weidmueller.com

## 附件

类型	A4C 2.5 DBL	版本
订货号	<a href="#">2534740000</a>	直通型接线端子, PUSH IN, 2.5 mm², 800 V, 24 A, 深蓝
GTIN (EAN)	4050118546330	
数量	100 ST	
类型	A4C 2.5 GN	版本
订货号	<a href="#">1521770000</a>	直通型接线端子, PUSH IN, 2.5 mm², 800 V, 24 A, 绿色
GTIN (EAN)	4050118328059	
数量	100 ST	
类型	A4C 2.5 LTGY	版本
订货号	<a href="#">2003130000</a>	直通型接线端子, PUSH IN, 2.5 mm², 800 V, 24 A, 浅灰
GTIN (EAN)	4050118462821	
数量	100 ST	
类型	A4C 2.5 OR	版本
订货号	<a href="#">1521720000</a>	直通型接线端子, PUSH IN, 2.5 mm², 800 V, 24 A, 橙色
GTIN (EAN)	4050118327991	
数量	100 ST	
类型	A4C 2.5 RD	版本
订货号	<a href="#">1521710000</a>	直通型接线端子, PUSH IN, 2.5 mm², 800 V, 24 A, 红色
GTIN (EAN)	4050118328134	
数量	100 ST	
类型	A4C 2.5 WT	版本
订货号	<a href="#">1521790000</a>	直通型接线端子, PUSH IN, 2.5 mm², 800 V, 24 A, 白色
GTIN (EAN)	4050118328301	
数量	100 ST	
类型	A4C 2.5 YL	版本
订货号	<a href="#">1521730000</a>	直通型接线端子, PUSH IN, 2.5 mm², 800 V, 24 A, 黄色
GTIN (EAN)	4050118328219	
数量	100 ST	

## 开关型接线端子



在某些应用中, 我们会需要出于测试和安全目的向直通型接线端子添加一个测试点或开关元件。使用开关型端子, 您可在无电压的情况下对电路进行测量。由于开关点的电气间隙和爬电距离无法评估尺寸, 我们必须对指定的额定脉冲电压强度进行论证。

## 通用订货数据

类型	A2C 2.5 /DT/FS	版本
订货号	<a href="#">1989900000</a>	直通型接线端子, PUSH IN, 2.5 mm², 800 V, 24 A, 深褐
GTIN (EAN)	4050118374476	
数量	100 ST	
类型	A2C 2.5 /DT/FS BL	版本
订货号	<a href="#">1989910000</a>	直通型接线端子, PUSH IN, 2.5 mm², 800 V, 24 A, 蓝色
GTIN (EAN)	4050118374469	
数量	100 ST	

## AFS 2.5 CF 2C 24V BK

Weidmüller Interface GmbH &amp; Co. KG

Klingenbergstraße 26

D-32758 Detmold

Germany

www.weidmueller.com

## 附件

类型	A2C 2.5 /DT/FS OR	版本
订货号	<a href="#">1989920000</a>	直通型接线端子, PUSH IN, 2.5 mm², 800 V, 24 A, 橙色
GTIN (EAN)	4050118374391	
数量	100 ST	

## 直通型和接地型接线端子

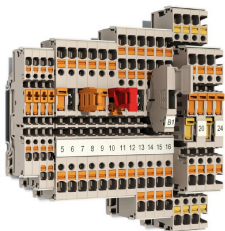


电力、信号和数据的传输是电气工程设计和机柜装配过程中的传统需求。绝缘材料、联接系统和接线端子的设计方式是能够帮助产品实现差异化的特性。直通端子适用于组合和/或联接起一个或多个导线。它们具有电位相同或相互隔离的单层或多层形式。

## 通用订货数据

类型	A4C 2.5 PE	版本
订货号	<a href="#">1521540000</a>	接地型接线端子, PUSH IN, 2.5 mm², 绿/黄
GTIN (EAN)	4050118328349	
数量	50 ST	

## 开关型接线端子



在某些应用中，我们会需要出于测试和安全目的向直通型接线端子添加一个测试点或开关元件。使用开关型端子，您可在无电压的情况下对电路进行测量。由于开关点的电气间隙和爬电距离无法评估尺寸，我们必须对指定的额定脉冲电压强度进行论证。

## 通用订货数据

类型	ADT 2.5 2C	版本
订货号	<a href="#">1989800000</a>	开关测试型端子, PUSH IN, 2.5 mm², 500 V, 20 A, 深褐
GTIN (EAN)	4050118374322	
数量	50 ST	
类型	ADT 2.5 2C BL	版本
订货号	<a href="#">1989810000</a>	开关测试型端子, PUSH IN, 2.5 mm², 500 V, 20 A, 蓝色
GTIN (EAN)	4050118374353	
数量	50 ST	
类型	ADT 2.5 2C OR	版本
订货号	<a href="#">1989820000</a>	开关测试型端子, PUSH IN, 2.5 mm², 500 V, 20 A, 橙色
GTIN (EAN)	4050118374339	
数量	50 ST	
类型	ADT 2.5 2C W/O DTLV	版本
订货号	<a href="#">1989930000</a>	开关测试型端子, PUSH IN, 2.5 mm², 500 V, 20 A, 深褐
GTIN (EAN)	4050118374483	
数量	50 ST	

## AFS 2.5 CF 2C 24V BK

Weidmüller Interface GmbH &amp; Co. KG

Klingenbergstraße 26

D-32758 Detmold

Germany

www.weidmueller.com

## 附件

类型	ADT 2.5 2C W/O DTLV BL	版本
订货号	<a href="#">2430040000</a>	开关型接线端子, PUSH IN, 2.5 mm², 500 V, 20 A, 蓝色
GTIN (EAN)	4050118439908	
数量	50 ST	

## 端板和隔板



端子条末端相邻的接线端子, 应使用挡板。挡板可保证接线端子的功能和额定电压的使用。这确保了电压组件以及接线端子触摸的安全性。

## 通用订货数据

类型	AEP 4C 2.5	版本
订货号	<a href="#">1521530000</a>	A-系列, 端板
GTIN (EAN)	4050118328165	
数量	50 ST	
类型	AEP 4C 2.5 BL	版本
订货号	<a href="#">1521640000</a>	A-系列, 端板
GTIN (EAN)	4050118328400	
数量	50 ST	
类型	AEP 4C 2.5 OR	版本
订货号	<a href="#">2052310000</a>	A-系列, 端板
GTIN (EAN)	4050118411973	
数量	50 ST	

## 标识牌支架



标识牌支架允许以 5 或 5.1 mm 的节距额外安装标准标识牌。倾斜支架可以选择性地卡扣在一起, 并可以安装在 Klippon® Connect 模块化端子排的所有标准标记通道中。匹配的标识牌类型可以在指派标记支架的相应附件下方找到。

## 通用订货数据

类型	BZT 1 WS 10/5	版本
订货号	<a href="#">1805490000</a>	附件, 标记号托架
GTIN (EAN)	4032248270231	
数量	100 ST	
类型	BZT 1 ZA WS 10/5	版本
订货号	<a href="#">1805520000</a>	附件, 标记号托架
GTIN (EAN)	4032248270248	
数量	100 ST	

## AFS 2.5 CF 2C 24V BK

Weidmüller Interface GmbH &amp; Co. KG

Klingenbergstraße 26

D-32758 Detmold

Germany

www.weidmueller.com

## 附件

## 端板和隔板

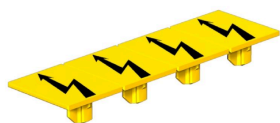


端子条末端相邻的接线端子，应使用挡板。挡板可保证接线端子的功能和额定电压的使用。这确保了电压组件以及接线端子触摸的安全性。

## 通用订货数据

类型	APP 2	版本
订货号	<a href="#">2489090000</a>	A-系列, 隔板
GTIN (EAN)	4050118499308	
数量	50 ST	

## 警告盖板

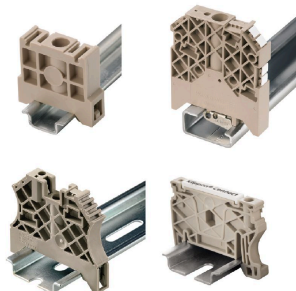


带闪电符号的警告盖板让人与机器更加安全。这种盖板用在必须在应用内指明外部电压的场所。

## 通用订货数据

类型	AAM 2.5 YE FLASH	版本
订货号	<a href="#">2635550000</a>	A-系列, 端子标记, 8 x 5.1 mm, 间距 P (单位 : mm) : 5.00 黄色
GTIN (EAN)	4050118674095	
数量	40 ST	

## 尾架



为了确保能安全可靠地安装在导轨上，避免打滑，魏德米勒产品系列还提供了固定块。可以提供带螺钉和无螺钉的规格。固定块还可用来标记。还配有测试架。

## 通用订货数据

类型	AEB 35 SCL/1 V0	版本
订货号	<a href="#">2661280000</a>	A-系列, 固定块
GTIN (EAN)	4050118702163	
数量	20 ST	

## AFS 2.5 CF 2C 24V BK

**Weidmüller Interface GmbH & Co. KG**  
Klingenbergstraße 26  
D-32758 Detmold  
Germany

www.weidmueller.com

## 附件

类型	AEB 35 SCL/1 V0 BK	版本
订货号	<a href="#">2661300000</a>	A-系列, 固定块
GTIN (EAN)	4050118702187	
数量	20 ST	
类型	AEB 35 SCL/1 V0 GY	版本
订货号	<a href="#">2661290000</a>	A-系列, 固定块
GTIN (EAN)	4050118702170	
数量	20 ST	

## 开槽螺丝刀



VDE 绝缘螺丝刀, 用于最高处于交流 1000 V 和直流 1500 V 电压下的部件, DIN EN 60900, IEC 900。  
已通过 "GS"安全测试, 组件已通过测试.Klinge aus hochlegiertem Chrom-Vanadium-Molybdän-Stahl, 槽刀由高品质 铬-钒-钼-钢 合金制成, 持续硬化处理, 发蓝处理

## 通用订货数据

类型	SDIS SLIM 0.6X3.5X100	版本
订货号	<a href="#">2749610000</a>	装配工具, 刀片宽度(B): 3.5 mm, 刀片长度: 100 mm, 刀片厚度 (A): 0.6 mm
GTIN (EAN)	4050118896350	
数量	1 ST	