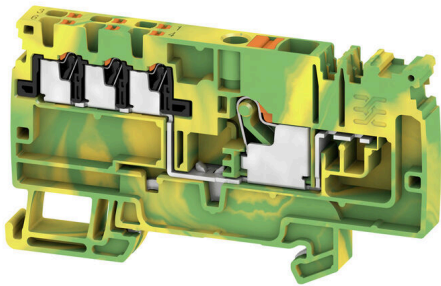


**AAP11 6/6X1.5 PE-LI**

**Weidmüller Interface GmbH & Co. KG**  
Klingenbergstraße 26  
D-32758 Detmold  
Germany

www.weidmueller.com

## 产品图片



独特的模块化概念可根据各种类型的机器进行定制。电位分配接线端子 AAP 的成功之处在于其使用两种构造——交替或成组的统一设计方式。在控制电压分配的分组结构中，电位位于不同的接线端子上，从而形成了整体的电位端子。

## 通用订货数据

版本	模块式电流分配端子, PUSH IN, 6 mm <sup>2</sup> , 500 V, 41 A, 绿/黄
订货号	<a href="#">2464740000</a>
类型	AAP11 6/6X1.5 PE-LI
GTIN (EAN)	4050118479355
数量	20 items

**AAP11 6/6X1.5 PE-LI**

**Weidmüller Interface GmbH & Co. KG**  
Klingenbergstraße 26  
D-32758 Detmold  
Germany

www.weidmueller.com

技术数据

审批

MAMID 认证



ROHS	一致
UL File Number Search	<a href="#">UL 网站</a>
cURus 证书号	E60693

尺寸和重量

深	47 mm	深度 (英寸)	1.8504 inch
深度 (含 DIN 导轨)	48 mm	高度	85.5 mm
高度 (英寸)	3.3661 inch	宽度	8.1 mm
宽度 (英寸)	0.3189 inch	净重	25.12 g

温度

存储温度	-25 °C...55 °C	环境温度	-5 °C...40 °C
最小持续工作温度	-60 °C	最大持续工作温度	130 °C

环保产品合规

RoHS 合规状态	合规, 无例外
REACH SVHC	不超过 0.1 wt% 的高度关注物质 (SVHC)

额定数据IECEX/ATEX

EN 60079-7 标识	Ex ec II C Gc	Ex 2014/34/EU 标签	II 2 G D
---------------	---------------	------------------	----------

其它技术参数

开放端	右方	固定类型	卡入
安装指导	导轨安装	防爆版	是
安装方式	TS 35		

可压接导线 (其它联接)

其他连接的方向	上方	最大夹压范围, 更多连接	1.5 mm <sup>2</sup>
最小压接面积 其他联接	0.14 mm <sup>2</sup>	软导线的最大压接面积, 带塑料套的管状端头 (DIN 46228/1) 其他联接方式	1.5 mm <sup>2</sup>
软导线的最小压接面积, 带塑料套管状端头 (DIN 46228/1), 其他联接	0.5 mm <sup>2</sup>	其他联接方式的软导线的最小压接面积	0.5 mm <sup>2</sup>
联接点数量, 其他联接	6	额定横截面积 更多连接	1.5 mm <sup>2</sup>
螺丝刀口尺寸, 其他联接	0.4 x 2.0 mm	其它联接 多股导线最小压接面积	0.5 mm <sup>2</sup>
其它联接 多股导线最大压接面积	1.5 mm <sup>2</sup>	其他联接额定电流	17.5 A
其它联接 单股导线最小压接面积	0.5 mm <sup>2</sup>	其它联接 单股导线最大压接面积	1.5 mm <sup>2</sup>
其他联接方式的接口类型	PUSH IN	其它联接 软导线最大压接面积	1.5 mm <sup>2</sup>
其他联接剥皮长度	8 mm		

可压接导线 (额定联接)

测量规 按照 60 947-1 标准	A5
导线最大压接面积 AWG	AWG 8
连接方向	上方
剥线长度	12 mm

## AAP11 6/6X1.5 PE-LI

**Weidmüller Interface GmbH & Co. KG**  
 Klingenbergstraße 26  
 D-32758 Detmold  
 Germany

www.weidmueller.com

### 技术数据

联接类型	PUSH IN			
联接点数量	1			
压接范围, 最大	6 mm <sup>2</sup>			
压接范围, 最小	0.34 mm <sup>2</sup>			
螺丝刀口尺寸	1.0 x 5.5 mm			
导线最小压接面积 AWG	AWG 22			
导线连接截面积, 多股细导线, 带管状端头 DIN 46228/4, 最大	6 mm <sup>2</sup>			
导线连接截面积, 多股细导线, 带管状端头 DIN 46228/4, 最小	0.34 mm <sup>2</sup>			
导线连接截面积, 多股细导线, 带管状端头 DIN 46228/1, 最大	6 mm <sup>2</sup>			
导线连接截面积, 多股细导线, 带管状端头 DIN 46228/1, 最小	0.34 mm <sup>2</sup>			
最大压接面积 软导线	6 mm <sup>2</sup>			
最小多股导线接线截面积	0.34 mm <sup>2</sup>			
接线截面积, 多股线, 最大	6 mm <sup>2</sup>			
接线截面积, 多股线, 最小	0.34 mm <sup>2</sup>			
双线管状端头 最大导线横截面	1.5 mm <sup>2</sup>			
双线管状端头 最小导线横截面	0.5 mm <sup>2</sup>			
导线连接截面积, 单股硬导线, 最大	6 mm <sup>2</sup>			
导线连接截面积, 单股硬导线, 最小	0.34 mm <sup>2</sup>			
- 带塑料套的线端金属包头管部长度 DIN 46228/4	管长度	最小	10 mm	
		最大	12 mm	
	导线连接 截面积	最小	0.5 mm <sup>2</sup>	
		最大	1 mm <sup>2</sup>	
	管长度	最小	10 mm	
		最大	18 mm	
	导线连接 截面积	标称	1.5 mm <sup>2</sup>	
	管长度	最小	12 mm	
		最大	18 mm	
	导线连接 截面积	标称	2.5 mm <sup>2</sup>	
	管长度	最小	10 mm	
		最大	18 mm	
导线连接 截面积	最小	4 mm <sup>2</sup>		
	最大	6 mm <sup>2</sup>		
双线管状端头的管长度	管长度	最小	10 mm	
		最大	12 mm	
	导线连接 截面积	标称	0.5 mm <sup>2</sup>	
		管长度	最小	10 mm
		最大	18 mm	
	导线连接 截面积	标称	0.75 mm <sup>2</sup>	
	管长度	最小	12 mm	
		最大	18 mm	
	导线连接 截面积	最小	1 mm <sup>2</sup>	
		最大	1.5 mm <sup>2</sup>	
	- 不带塑料套的线端金属包头管部长度 DIN 46228/1	管长度	标称	10 mm
			导线连接 截面积	最小
		最大	1 mm <sup>2</sup>	
管长度		最小	10 mm	
		导线连接 截面积	最小	1.5 mm <sup>2</sup>
		最大	2.5 mm <sup>2</sup>	
管长度		最小	12 mm	
		最大	18 mm	
导线连接 截面积		标称	4 mm <sup>2</sup>	
管长度		最小	10 mm	
		最大	18 mm	
导线连接 截面积		最小	6 mm <sup>2</sup>	

## AAP11 6/6X1.5 PE-LI

Weidmüller Interface GmbH & Co. KG  
Klingenbergstraße 26  
D-32758 Detmold  
Germany

www.weidmueller.com

## 技术数据

| 最大

10 mm<sup>2</sup>

## 材料参数

基础材料	Wemid	颜色编码	绿/黄
触发元件颜色	橙色	阻燃等级符合 UL 94	V-0

## 系统特征值

必须的端板	是	电位数量	1
层数	1	每层压接点数量	7
每层电位点数量	1	层, 内部桥接	无
PE联接	是	安装导轨已装备	TS 35
N功能	无	PE 功能	是
PEN功能	无		

## 通用的

导线最大压接面积 AWG	AWG 8	安装指导	导轨安装
导线最小压接面积 AWG	AWG 22	标准	IEC 60947-7-2
安装导轨已装备	TS 35		

## 额定数据

额定横截面	6 mm <sup>2</sup>	额定电压	500 V
相邻端子的额定电压	500 V	额定直流电压	500 V
额定电流	41 A	最大电流	41 A
标准	IEC 60947-7-2	体积电阻率符合 IEC 60947-7-x 标准	0.78 mΩ
额定浪涌电压	6 kV	功率损耗符合 IEC 60947-7-x	1.31 W
污染等级	3		

## 额定数据 (CSA)

导线最大压接面积(CSA)	8 AWG	CSA 认证号	200039-70089609
最小导线横截面积 (CSA)	26 AWG		

## 额定数据 (UL)

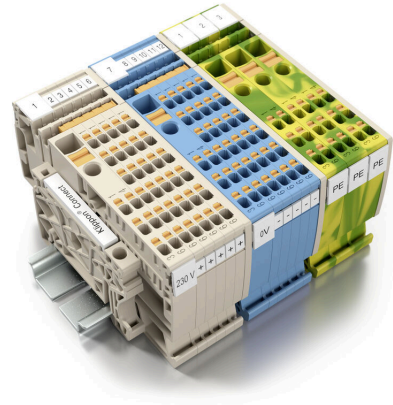
最大导线尺寸 工厂接线 (cURus)	8 AWG	电压大小 B (cURus)	300 V
电压大小 D (cURus)	300 V	cURus 证书号	E60693
最小导线尺寸 现场接线 (cURus)	26 AWG	最小导线尺寸 工厂接线 (cURus)	26 AWG
电压大小 C (cURus)	300 V	最大导线尺寸 现场接线 (cURus)	8 AWG

## 重要注意事项

产品信息 必须遵守所连接导线的过载和短路适用安全规定。所有连接导线的总电流不得超过最大负载电流。

## 分类

ETIM 8.0	EC000897	ETIM 9.0	EC000897
ETIM 10.0	EC000897	ECLASS 14.0	27-25-01-01
ECLASS 15.0	27-25-01-01		



**AAP11 6/6X1.5 PE-LI**

**Weidmüller Interface GmbH & Co. KG**  
 Klingenbergstraße 26  
 D-32758 Detmold  
 Germany

www.weidmueller.com

附件

附件

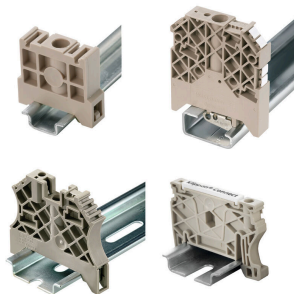
测试及测量装置的附件



通用订货数据

类型	ZUB MULTIMETER	版本	
订货号	<a href="#">9205270000</a>	Multimeter	
GTIN (EAN)	4032248723522		
数量	1 ST		

尾架



为了确保能安全可靠地安装在导轨上，避免打滑，魏德米勒产品系列还提供了固定块。可以提供带螺钉和无螺钉的规格。固定块还可用来标记。还配有测试架。

通用订货数据

类型	AEB 35 SC/1	版本	
订货号	<a href="#">1991920000</a>	A-系列, 固定块	
GTIN (EAN)	4050118376722		
数量	50 ST		
类型	AEB 35 SC/1 BK	版本	
订货号	<a href="#">2475310000</a>	A-系列, 固定块	
GTIN (EAN)	4050118487114		
数量	50 ST		

标识牌支架



标识牌支架允许以 5 或 5.1 mm 的节距额外安装标准标识牌。倾斜支架可以选择性地卡扣在一起，并可以安装在 Klippon® Connect 模块化端子排的所有标准标记通道中。匹配的标识牌类型可以在指派标记支架的相应附件下方找到。

## AAP11 6/6X1.5 PE-LI

Weidmüller Interface GmbH & Co. KG  
Klingenbergstraße 26  
D-32758 Detmold  
Germany

www.weidmueller.com

## 附件

## 通用订货数据

类型	BZT 1 WS 10/5	版本
订货号	<a href="#">1805490000</a>	附件, 标记号托架
GTIN (EAN)	4032248270231	
数量	100 ST	
类型	BZT 1 ZA WS 10/5	版本
订货号	<a href="#">1805520000</a>	附件, 标记号托架
GTIN (EAN)	4032248270248	
数量	100 ST	

## 端板和隔板



分隔板与端板是接线端子的必要附件。分隔板可实现不同电位和功能组的光学与电气隔离，提升安全性并确保控制柜内部结构清晰明了。端板用于封闭接线端子排的侧面，防止接触带电部件，同时确保整体结构整洁稳固。这两类组件均与魏德米勒相应的接线端子产品系列精确匹配，有助于实现安全、合规且专业的接线。

## 通用订货数据

类型	APP 3	版本
订货号	<a href="#">2489100000</a>	A-系列, 隔板
GTIN (EAN)	4050118499315	
数量	50 ST	

## 警告盖板



带闪电符号的警告盖板让人与机器更加安全。这种盖板用在必须在应用内指明外部电压的场所。

## 通用订货数据

类型	AAM 6 YE FLASH	版本
订货号	<a href="#">2635570000</a>	A-系列, 端子标记, 13 x 8.1 mm, 间距 P (单位: mm) : 8.00 黄色
GTIN (EAN)	4050118674514	
数量	40 ST	

AAP11 6/6X1.5 PE-LI

Weidmüller Interface GmbH & Co. KG  
Klingenbergstraße 26  
D-32758 Detmold  
Germany

附件

www.weidmueller.com

尾架



为了确保能安全可靠地安装在导轨上，避免打滑，魏德米勒产品系列还提供了固定块。可以提供带螺钉和无螺钉的规格。固定块还可用来标记。还配有测试架。

通用订货数据

类型	AEB 35 SCL/1 V0	版本
订货号	<a href="#">2661280000</a>	A-系列, 固定块
GTIN (EAN)	4050118702163	
数量	20 ST	
类型	AEB 35 SCL/1 V0 BK	版本
订货号	<a href="#">2661300000</a>	A-系列, 固定块
GTIN (EAN)	4050118702187	
数量	20 ST	
类型	AEB 35 SCL/1 V0 GY	版本
订货号	<a href="#">2661290000</a>	A-系列, 固定块
GTIN (EAN)	4050118702170	
数量	20 ST	

横联接



附近接线端子通过横联件实现电位分配或倍增。可轻松避免额外的接线工作。即使电极破损，仍能保证接线端子的接触可靠性。魏德米勒产品组合中有适合模块化接线端子的可插拔、可拧紧横联系统。

通用订货数据

类型	ZQV 1.5N/9 RD	版本
订货号	<a href="#">1985790000</a>	横联件 (端子), 已插入的, 红色, 17.5 A, 回路数: 9, 间距 P (单位: mm) : 3.50, 绝缘: 是, 宽度: 30 mm
GTIN (EAN)	4050118370386	
数量	20 ST	
类型	ZQV 1.5N/9 BL	版本
订货号	<a href="#">1985660000</a>	横联件 (端子), 已插入的, 蓝色, 17.5 A, 回路数: 9, 间距 P (单位: mm) : 3.50, 绝缘: 是, 宽度: 30 mm
GTIN (EAN)	4050118370478	
数量	20 ST	
类型	ZQV 1.5N/9	版本
订货号	<a href="#">1985560000</a>	横联件 (端子), 已插入的, 橙色, 17.5 A, 回路数: 9, 间距 P (单位: mm) : 3.50, 绝缘: 是, 宽度: 30 mm
GTIN (EAN)	4050118370409	
数量	20 ST	

## AAP11 6/6X1.5 PE-LI

**Weidmüller Interface GmbH & Co. KG**  
 Klingenbergstraße 26  
 D-32758 Detmold  
 Germany

### 附件

www.weidmueller.com

类型	ZQV 1.5N/8 RD	版本
订货号	<a href="#">1985770000</a>	横联件 (端子), 已插入的, 红色, 17.5 A, 回路数: 8, 间距 P (单位 : mm) : 3.50, 绝缘: 是, 宽度: 26.5 mm
GTIN (EAN)	4050118370508	
数量	20 ST	
类型	ZQV 1.5N/8 BL	版本
订货号	<a href="#">1985640000</a>	横联件 (端子), 已插入的, 蓝色, 17.5 A, 回路数: 8, 间距 P (单位 : mm) : 3.50, 绝缘: 是, 宽度: 26.5 mm
GTIN (EAN)	4050118370461	
数量	20 ST	
类型	ZQV 1.5N/8	版本
订货号	<a href="#">1985540000</a>	横联件 (端子), 已插入的, 橙色, 17.5 A, 回路数: 8, 间距 P (单位 : mm) : 3.50, 绝缘: 是, 宽度: 26.5 mm
GTIN (EAN)	4050118370218	
数量	20 ST	
类型	ZQV 1.5N/7 RD	版本
订货号	<a href="#">1985750000</a>	横联件 (端子), 已插入的, 红色, 17.5 A, 回路数: 7, 间距 P (单位 : mm) : 3.50, 绝缘: 是, 宽度: 23 mm
GTIN (EAN)	4050118370249	
数量	20 ST	
类型	ZQV 1.5N/7 BL	版本
订货号	<a href="#">1985630000</a>	横联件 (端子), 已插入的, 蓝色, 17.5 A, 回路数: 7, 间距 P (单位 : mm) : 3.50, 绝缘: 是, 宽度: 23 mm
GTIN (EAN)	4050118370522	
数量	20 ST	
类型	ZQV 1.5N/7	版本
订货号	<a href="#">1985520000</a>	横联件 (端子), 已插入的, 橙色, 17.5 A, 回路数: 7, 间距 P (单位 : mm) : 3.50, 绝缘: 是, 宽度: 23 mm
GTIN (EAN)	4050118370195	
数量	20 ST	
类型	ZQV 1.5N/6 RD	版本
订货号	<a href="#">1985730000</a>	横联件 (端子), 已插入的, 红色, 17.5 A, 回路数: 6, 间距 P (单位 : mm) : 3.50, 绝缘: 是, 宽度: 19.5 mm
GTIN (EAN)	4050118370454	
数量	20 ST	
类型	ZQV 1.5N/6 BL	版本
订货号	<a href="#">1985610000</a>	横联件 (端子), 已插入的, 蓝色, 17.5 A, 回路数: 6, 间距 P (单位 : mm) : 3.50, 绝缘: 是, 宽度: 19.5 mm
GTIN (EAN)	4050118370492	
数量	20 ST	
类型	ZQV 1.5N/6	版本
订货号	<a href="#">1985510000</a>	横联件 (端子), 已插入的, 橙色, 17.5 A, 回路数: 6, 间距 P (单位 : mm) : 3.50, 绝缘: 是, 宽度: 19.5 mm
GTIN (EAN)	4050118370188	
数量	20 ST	
类型	ZQV 1.5N/50 RD	版本
订货号	<a href="#">1985820000</a>	横联件 (端子), 已插入的, 红色, 17.5 A, 回路数: 50, 间距 P (单位 : mm) : 3.50, 绝缘: 是, 宽度: 175 mm
GTIN (EAN)	4050118370270	
数量	5 ST	
类型	ZQV 1.5N/50 BL	版本
订货号	<a href="#">1985720000</a>	横联件 (端子), 已插入的, 蓝色, 17.5 A, 回路数: 50, 间距 P (单位 : mm) : 3.50, 绝缘: 是, 宽度: 175 mm
GTIN (EAN)	4050118370546	
数量	5 ST	
类型	ZQV 1.5N/50	版本
订货号	<a href="#">1985620000</a>	横联件 (端子), 已插入的, 橙色, 17.5 A, 回路数: 50, 间距 P (单位 : mm) : 3.50, 绝缘: 是, 宽度: 175 mm
GTIN (EAN)	4050118370300	
数量	5 ST	
类型	ZQV 1.5N/5 RD	版本
订货号	<a href="#">1985710000</a>	横联件 (端子), 已插入的, 红色, 17.5 A, 回路数: 5, 间距 P (单位 : mm) : 3.50, 绝缘: 是, 宽度: 16 mm
GTIN (EAN)	4050118370256	
数量	20 ST	

**AAP11 6/6X1.5 PE-LI**

**Weidmüller Interface GmbH & Co. KG**  
 Klingenbergstraße 26  
 D-32758 Detmold  
 Germany

www.weidmueller.com

附件

类型	ZQV 1.5N/5 BL	版本
订货号	<a href="#">1985590000</a>	横联件 (端子), 已插入的, 蓝色, 17.5 A, 回路数: 5, 间距 P (单位 : mm) : 3.50, 绝缘: 是, 宽度: 16 mm
GTIN (EAN)	4050118370430	
数量	20 ST	
类型	ZQV 1.5N/5	版本
订货号	<a href="#">1985500000</a>	横联件 (端子), 已插入的, 橙色, 17.5 A, 回路数: 5, 间距 P (单位 : mm) : 3.50, 绝缘: 是, 宽度: 16 mm
GTIN (EAN)	4050118369991	
数量	20 ST	
类型	ZQV 1.5N/4 RD	版本
订货号	<a href="#">1985690000</a>	横联件 (端子), 已插入的, 红色, 17.5 A, 回路数: 4, 间距 P (单位 : mm) : 3.50, 绝缘: 是, 宽度: 12.5 mm
GTIN (EAN)	4050118370515	
数量	60 ST	
类型	ZQV 1.5N/4 BL	版本
订货号	<a href="#">1985570000</a>	横联件 (端子), 已插入的, 蓝色, 17.5 A, 回路数: 4, 间距 P (单位 : mm) : 3.50, 绝缘: 是, 宽度: 12.5 mm
GTIN (EAN)	4050118370317	
数量	60 ST	
类型	ZQV 1.5N/4	版本
订货号	<a href="#">1985490000</a>	横联件 (端子), 已插入的, 橙色, 17.5 A, 回路数: 4, 间距 P (单位 : mm) : 3.50, 绝缘: 是, 宽度: 12.5 mm
GTIN (EAN)	4050118370201	
数量	60 ST	
类型	ZQV 1.5N/3 RD	版本
订货号	<a href="#">1985670000</a>	横联件 (端子), 已插入的, 红色, 17.5 A, 回路数: 3, 间距 P (单位 : mm) : 3.50, 绝缘: 是, 宽度: 9 mm
GTIN (EAN)	4050118370348	
数量	60 ST	
类型	ZQV 1.5N/3 BL	版本
订货号	<a href="#">1985550000</a>	横联件 (端子), 已插入的, 蓝色, 17.5 A, 回路数: 3, 间距 P (单位 : mm) : 3.50, 绝缘: 是, 宽度: 9 mm
GTIN (EAN)	4050118370485	
数量	60 ST	
类型	ZQV 1.5N/3	版本
订货号	<a href="#">1985480000</a>	横联件 (端子), 已插入的, 橙色, 17.5 A, 回路数: 3, 间距 P (单位 : mm) : 3.50, 绝缘: 是, 宽度: 9 mm
GTIN (EAN)	4050118370096	
数量	60 ST	
类型	ZQV 1.5N/20 RD	版本
订货号	<a href="#">1985810000</a>	横联件 (端子), 已插入的, 红色, 17.5 A, 回路数: 20, 间距 P (单位 : mm) : 3.50, 绝缘: 是, 宽度: 70 mm
GTIN (EAN)	4050118370355	
数量	20 ST	
类型	ZQV 1.5N/20 BL	版本
订货号	<a href="#">1985700000</a>	横联件 (端子), 已插入的, 蓝色, 17.5 A, 回路数: 20, 间距 P (单位 : mm) : 3.50, 绝缘: 是, 宽度: 70 mm
GTIN (EAN)	4050118370331	
数量	20 ST	
类型	ZQV 1.5N/20	版本
订货号	<a href="#">1985600000</a>	横联件 (端子), 已插入的, 橙色, 17.5 A, 回路数: 20, 间距 P (单位 : mm) : 3.50, 绝缘: 是, 宽度: 70 mm
GTIN (EAN)	4050118370225	
数量	20 ST	
类型	ZQV 1.5N/2 RD	版本
订货号	<a href="#">1985650000</a>	横联件 (端子), 已插入的, 红色, 17.5 A, 回路数: 2, 间距 P (单位 : mm) : 3.50, 绝缘: 是, 宽度: 5.5 mm
GTIN (EAN)	4050118370324	
数量	60 ST	
类型	ZQV 1.5N/2 BL	版本
订货号	<a href="#">1985530000</a>	横联件 (端子), 已插入的, 蓝色, 17.5 A, 回路数: 2, 间距 P (单位 : mm) : 3.50, 绝缘: 是, 宽度: 5.5 mm
GTIN (EAN)	4050118370423	
数量	60 ST	

**AAP11 6/6X1.5 PE-LI**

**Weidmüller Interface GmbH & Co. KG**  
Klingenbergstraße 26  
D-32758 Detmold  
Germany

www.weidmueller.com

附件

类型	ZQV 1.5N/2	版本
订货号	<a href="#">1985410000</a>	横联件 (端子), 已插入的, 橙色, 17.5 A, 回路数: 2, 间距 P (单位 :
GTIN (EAN)	4050118369861	mm) : 3.50, 绝缘: 是, 宽度: 5.5 mm
数量	60 ST	
类型	ZQV 1.5N/10 RD	版本
订货号	<a href="#">1985800000</a>	横联件 (端子), 已插入的, 红色, 17.5 A, 回路数: 10, 间距 P (单位 :
GTIN (EAN)	4050118370393	mm) : 3.50, 绝缘: 是, 宽度: 33.5 mm
数量	20 ST	
类型	ZQV 1.5N/10 BL	版本
订货号	<a href="#">1985680000</a>	横联件 (端子), 已插入的, 蓝色, 17.5 A, 回路数: 10, 间距 P (单位 :
GTIN (EAN)	4050118370539	mm) : 3.50, 绝缘: 是, 宽度: 33.5 mm
数量	20 ST	
类型	ZQV 1.5N/10	版本
订货号	<a href="#">1985580000</a>	横联件 (端子), 已插入的, 橙色, 17.5 A, 回路数: 10, 间距 P (单位 :
GTIN (EAN)	4050118370416	mm) : 3.50, 绝缘: 是, 宽度: 33.5 mm
数量	20 ST	

端板和隔板



分隔板与端板是接线端子的必要附件。分隔板可实现不同电位和功能组的光学与电气隔离, 提升安全性并确保控制柜内部结构清晰明了。端板用于封闭接线端子排的侧面, 防止接触带电部件, 同时确保整体结构整洁稳固。这两类组件均与魏德米勒相应的接线端子产品系列精确匹配, 有助于实现安全、合规且专业的接线。

通用订货数据

类型	AEP AP11	版本
订货号	<a href="#">1988320000</a>	A-系列, 端板
GTIN (EAN)	4050118372854	
数量	20 ST	

测试适配器和测试插座



测试适配器和测试插头用于接线端子和测试设备之间进行电气连接。通过这种方式, 就可以建立有线电气接触, 并且可以轻松进行测量。

通用订货数据

类型	ATPG 1.5 MI-R	版本
订货号	<a href="#">1991880000</a>	测试适配器 (端子), 1.5 mm², 250 V, 0.2 A
GTIN (EAN)	4050118376715	
数量	50 ST	

**AAP11 6/6X1.5 PE-LI**

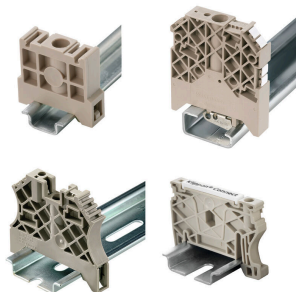
**Weidmüller Interface GmbH & Co. KG**  
 Klingenbergstraße 26  
 D-32758 Detmold  
 Germany

www.weidmueller.com

附件

类型	ATPG 1.5-10 L	版本
订货号	<a href="#">1991890000</a>	测试适配器 (端子) , 1.5 mm², 250 V, 0.2 A
GTIN (EAN)	4050118376647	
数量	50 ST	
类型	ATPG 10 MI-R	版本
订货号	<a href="#">1991870000</a>	测试适配器 (端子) , 1.5 mm², 250 V, 0.2 A
GTIN (EAN)	4050118376678	
数量	50 ST	
类型	ATPG 2.5 MI-R	版本
订货号	<a href="#">1991960000</a>	测试适配器 (端子) , 1.5 mm², 250 V, 0.2 A
GTIN (EAN)	4050118376685	
数量	50 ST	
类型	ATPG 4 MI-R	版本
订货号	<a href="#">1991860000</a>	测试适配器 (端子) , 1.5 mm², 250 V, 0.2 A
GTIN (EAN)	4050118376661	
数量	50 ST	
类型	ATPG 6 MI-R	版本
订货号	<a href="#">1991930000</a>	测试适配器 (端子) , 1.5 mm², 250 V, 0.2 A
GTIN (EAN)	4050118376555	
数量	50 ST	

尾架



为了确保能安全可靠地安装在导轨上，避免打滑，魏德米勒产品系列还提供了固定块。可以提供带螺钉和无螺钉的规格。固定块还可用来标记。还配有测试架。

通用订货数据

类型	AEB 35 SCL/1 V0 BK DL	版本
订货号	<a href="#">2570250000</a>	A-系列, 固定块
GTIN (EAN)	4050118580266	
数量	50 ST	
类型	AEB 35 SCL/1 V0 DL	版本
订货号	<a href="#">2570240000</a>	A-系列, 固定块
GTIN (EAN)	4050118580259	
数量	50 ST	
类型	AEB 35 SCL/1 V0 GY DL	版本
订货号	<a href="#">2570260000</a>	A-系列, 固定块
GTIN (EAN)	4050118580273	
数量	50 ST	

## AAP11 6/6X1.5 PE-LI

Weidmüller Interface GmbH &amp; Co. KG

Klingenbergstraße 26

D-32758 Detmold

Germany

www.weidmueller.com

## 附件

## WS 12/8



## WS/ DEK

MultiMark端子标识牌采用由两种成分构成的创新复合材料。标识牌底座的设计使其能牢固卡插入接插件。标识牌的表面具有弹性，易于安装。特制冲孔材料允许安装扎带延伸，适应因不同尺寸部件联用而增加的空间需要，尤其是在使用较长的接线端子时。另一优势：表面材料的印刷效果出色，保证标签耐用耐磨。采用300 dpi打印分辨率，标记文字清晰可辨。

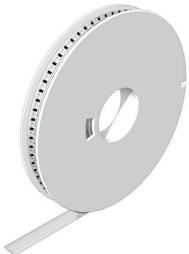
## MultiMark 的优势

- 与魏德米勒模块式接线端子兼容
- 安装牢固，印迹常保清晰
- 带状连续标签节省安装时间
- 得益于创新的复合材料，易于安装
- 标签区域大，优化清晰度
- 独立于生产厂家，因此具备高度的灵活性

## 通用订货数据

类型	WS-A 12/8 MM WS	版本
订货号	<a href="#">2448920000</a>	WS, 端子标记, 12 x 8.1 mm, Weidmueller, 白色
GTIN (EAN)	4050118462975	
数量	500 ST	

## WS 12/6.5



## WS/ DEK

MultiMark端子标识牌采用由两种成分构成的创新复合材料。标识牌底座的设计使其能牢固卡插入接插件。标识牌的表面具有弹性，易于安装。特制冲孔材料允许安装扎带延伸，适应因不同尺寸部件联用而增加的空间需要，尤其是在使用较长的接线端子时。另一优势：表面材料的印刷效果出色，保证标签耐用耐磨。采用300 dpi打印分辨率，标记文字清晰可辨。

## MultiMark 的优势

- 与魏德米勒模块式接线端子兼容
- 安装牢固，印迹常保清晰
- 带状连续标签节省安装时间
- 得益于创新的复合材料，易于安装
- 标签区域大，优化清晰度
- 独立于生产厂家，因此具备高度的灵活性

## 通用订货数据

类型	WS 12/6.5 MM WS	版本
订货号	<a href="#">2619930000</a>	WS, 端子标记, 12 x 6.5 mm, Weidmueller, 白色
GTIN (EAN)	4050118626155	
数量	600 ST	

AAP11 6/6X1.5 PE-LI

Weidmüller Interface GmbH & Co. KG  
Klingenbergstraße 26  
D-32758 Detmold  
Germany

www.weidmueller.com

附件

WS 12/6



WS/ DEK

MultiMark端子标识牌采用由两种成分构成的创新复合材料。标识牌底座的设计使其能牢固卡插入接插件。标识牌的表面具有弹性，易于安装。特制冲孔材料允许安装扎带延伸，适应因不同尺寸部件联用而增加的空间需要，尤其是在使用较长的接线端子时。另一优势：表面材料的印刷效果出色，保证标签耐用耐磨。采用300 dpi打印分辨率，标记文字清晰可辨。

MultiMark 的优势

- 与魏德米勒模块式接线端子兼容
- 安装牢固，印迹常保清晰
- 带状连续标签节省安装时间
- 得益于创新的复合材料，易于安装
- 标签区域大，优化清晰度
- 独立于生产厂家，因此具备高度的灵活性

通用订货数据

类型	WS 12/6 MM WS	版本
订货号	<a href="#">2007200000</a>	WS, 端子标记, 12 x 6 mm, Weidmueller, 白色
GTIN (EAN)	4050118391886	
数量	600 ST	
类型	WS 12/6 MM BP WS	版本
订货号	<a href="#">2619860000</a>	WS, 端子标记, 12 x 6 mm, 间距 P (单位 : mm) : 6.00 Weidmueller,
GTIN (EAN)	4050118626223	白色
数量	4500 ST	

WS 12/5



WS/ DEK

MultiMark端子标识牌采用由两种成分构成的创新复合材料。标识牌底座的设计使其能牢固卡插入接插件。标识牌的表面具有弹性，易于安装。特制冲孔材料允许安装扎带延伸，适应因不同尺寸部件联用而增加的空间需要，尤其是在使用较长的接线端子时。另一优势：表面材料的印刷效果出色，保证标签耐用耐磨。采用300 dpi打印分辨率，标记文字清晰可辨。

MultiMark 的优势

- 与魏德米勒模块式接线端子兼容
- 安装牢固，印迹常保清晰
- 带状连续标签节省安装时间
- 得益于创新的复合材料，易于安装
- 标签区域大，优化清晰度
- 独立于生产厂家，因此具备高度的灵活性

通用订货数据

类型	WS 12/5 MM WS	版本
订货号	<a href="#">2007190000</a>	WS, 端子标记, 12 x 5 mm, Weidmueller, 白色
GTIN (EAN)	4050118392036	
数量	800 ST	
类型	WS 12/5 MM BP WS	版本
订货号	<a href="#">2619850000</a>	WS, 端子标记, 12 x 5 mm, Weidmueller, 白色
GTIN (EAN)	4050118626230	
数量	5500 ST	

AAP11 6/6X1.5 PE-LI

Weidmüller Interface GmbH & Co. KG  
Klingenbergstraße 26  
D-32758 Detmold  
Germany

www.weidmueller.com

附件

WS 12/3.5



WS/ DEK

MultiMark端子标识牌采用由两种成分构成的创新复合材料。标识牌底座的设计使其能牢固卡插入接插件。标识牌的表面具有弹性，易于安装。特制冲孔材料允许安装扎带延伸，适应因不同尺寸部件联用而增加的空间需要，尤其是在使用较长的接线端子时。另一优势：表面材料的印刷效果出色，保证标签耐用耐磨。采用300 dpi打印分辨率，标记文字清晰可辨。

MultiMark 的优势

- 与魏德米勒模块式接线端子兼容
- 安装牢固，印迹常保清晰
- 带状连续标签节省安装时间
- 得益于创新的复合材料，易于安装
- 标签区域大，优化清晰度
- 独立于生产厂家，因此具备高度的灵活性

通用订货数据

类型	WS 12/3.5 MM WS	版本
订货号	<a href="#">2007180000</a>	WS, 端子标记, 12 x 3.5 mm, Weidmueller, 白色
GTIN (EAN)	4050118392203	
数量	1000 ST	
类型	WS 12/3.5 MM BP WS	版本
订货号	<a href="#">2619840000</a>	WS, 端子标记, 12 x 3.5 mm, Weidmueller, 白色
GTIN (EAN)	4050118626247	
数量	8000 ST	

WS 8/8



WS/ DEK

MultiMark端子标识牌采用由两种成分构成的创新复合材料。标识牌底座的设计使其能牢固卡插入接插件。标识牌的表面具有弹性，易于安装。特制冲孔材料允许安装扎带延伸，适应因不同尺寸部件联用而增加的空间需要，尤其是在使用较长的接线端子时。另一优势：表面材料的印刷效果出色，保证标签耐用耐磨。采用300 dpi打印分辨率，标记文字清晰可辨。

MultiMark 的优势

- 与魏德米勒模块式接线端子兼容
- 安装牢固，印迹常保清晰
- 带状连续标签节省安装时间
- 得益于创新的复合材料，易于安装
- 标签区域大，优化清晰度
- 独立于生产厂家，因此具备高度的灵活性

通用订货数据

类型	WS-A 8/8 MM WS	版本
订货号	<a href="#">2448930000</a>	WS, 端子标记, 8 x 8.1 mm, Weidmueller, 白色
GTIN (EAN)	4050118462982	
数量	500 ST	

**AAP11 6/6X1.5 PE-LI**

**Weidmüller Interface GmbH & Co. KG**  
 Klingenbergstraße 26  
 D-32758 Detmold  
 Germany

www.weidmueller.com

附件

**WS 8/6**



**WS/ DEK**

MultiMark端子标识牌采用由两种成分构成的创新复合材料。标识牌底座的设计使其能牢固卡插入接插件。标识牌的表面具有弹性，易于安装。特制冲孔材料允许安装扎带延伸，适应因不同尺寸部件联用而增加的空间需要，尤其是在使用较长的接线端子时。另一优势：表面材料的印刷效果出色，保证标签耐用耐磨。采用300 dpi打印分辨率，标记文字清晰可辨。

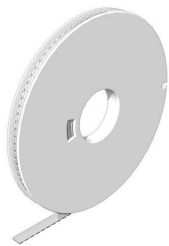
**MultiMark 的优势**

- 与魏德米勒模块式接线端子兼容
- 安装牢固，印迹常保清晰
- 带状连续标签节省安装时间
- 得益于创新的复合材料，易于安装
- 标签区域大，优化清晰度
- 独立于生产厂家，因此具备高度的灵活性

**通用订货数据**

类型	WS 8/6 MM WS	版本
订货号	<a href="#">2007160000</a>	WS, 端子标记, 8 x 6 mm, Weidmueller, 白色
GTIN (EAN)	4050118391879	
数量	600 ST	
类型	WS 8/6 MM BP WS	版本
订货号	<a href="#">2619820000</a>	WS, 端子标记, 8 x 6 mm, Weidmueller, 白色
GTIN (EAN)	4050118626261	
数量	6000 ST	

**WS 8/5**



**WS/ DEK**

MultiMark端子标识牌采用由两种成分构成的创新复合材料。标识牌底座的设计使其能牢固卡插入接插件。标识牌的表面具有弹性，易于安装。特制冲孔材料允许安装扎带延伸，适应因不同尺寸部件联用而增加的空间需要，尤其是在使用较长的接线端子时。另一优势：表面材料的印刷效果出色，保证标签耐用耐磨。采用300 dpi打印分辨率，标记文字清晰可辨。

**MultiMark 的优势**

- 与魏德米勒模块式接线端子兼容
- 安装牢固，印迹常保清晰
- 带状连续标签节省安装时间
- 得益于创新的复合材料，易于安装
- 标签区域大，优化清晰度
- 独立于生产厂家，因此具备高度的灵活性

**通用订货数据**

类型	WS 8/5 MM WS	版本
订货号	<a href="#">2007150000</a>	WS, 端子标记, 8 x 5 mm, Weidmueller, 白色
GTIN (EAN)	4050118392029	
数量	800 ST	
类型	WS 8/5 MM BP WS	版本
订货号	<a href="#">2619810000</a>	WS, 端子标记, 8 x 5 mm, Weidmueller, 白色
GTIN (EAN)	4050118626278	
数量	8000 ST	

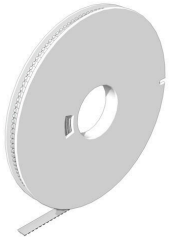
AAP11 6/6X1.5 PE-LI

Weidmüller Interface GmbH & Co. KG  
Klingenbergstraße 26  
D-32758 Detmold  
Germany

www.weidmueller.com

附件

WS 8/3.5



WS/ DEK

MultiMark端子标识牌采用由两种成分构成的创新复合材料。标识牌底座的设计使其能牢固卡插入接插件。标识牌的表面具有弹性，易于安装。特制冲孔材料允许安装扎带延伸，适应因不同尺寸部件联用而增加的空间需要，尤其是在使用较长的接线端子时。另一优势：表面材料的印刷效果出色，保证标签耐用耐磨。采用300 dpi打印分辨率，标记文字清晰可辨。

MultiMark 的优势

- 与魏德米勒模块式接线端子兼容
- 安装牢固，印迹常保清晰
- 带状连续标签节省安装时间
- 得益于创新的复合材料，易于安装
- 标签区域大，优化清晰度
- 独立于生产厂家，因此具备高度的灵活性

通用订货数据

类型	WS 8/3.5 MM WS	版本
订货号	<a href="#">2007140000</a>	WS, 端子标记, 8 x 3.5 mm, Weidmueller, 白色
GTIN (EAN)	4050118391893	
数量	1000 ST	
类型	WS 8/3.5 MM BP WS	版本
订货号	<a href="#">2619800000</a>	WS, 端子标记, 8 x 3.5 mm, Weidmueller, 白色
GTIN (EAN)	4050118626285	
数量	11000 ST	

DEK 5/3.5



WS/ DEK

MultiMark端子标识牌采用由两种成分构成的创新复合材料。标识牌底座的设计使其能牢固卡插入接插件。标识牌的表面具有弹性，易于安装。特制冲孔材料允许安装扎带延伸，适应因不同尺寸部件联用而增加的空间需要，尤其是在使用较长的接线端子时。另一优势：表面材料的印刷效果出色，保证标签耐用耐磨。采用300 dpi打印分辨率，标记文字清晰可辨。

MultiMark 的优势

- 与魏德米勒模块式接线端子兼容
- 安装牢固，印迹常保清晰
- 带状连续标签节省安装时间
- 得益于创新的复合材料，易于安装
- 标签区域大，优化清晰度
- 独立于生产厂家，因此具备高度的灵活性

通用订货数据

类型	DEK 5/3.5 MM BP WS	版本
订货号	<a href="#">2619760000</a>	Dekafix, 端子标记, 5 x 3.5 mm, Weidmueller, 白色
GTIN (EAN)	4050118626322	
数量	15000 ST	
类型	DEK 5/3.5 MM WS	版本
订货号	<a href="#">2007100000</a>	Dekafix, 端子标记, 5 x 3.5 mm, Weidmueller, 白色
GTIN (EAN)	4050118391992	
数量	1000 ST	

AAP11 6/6X1.5 PE-LI

Weidmüller Interface GmbH & Co. KG  
Klingenbergstraße 26  
D-32758 Detmold  
Germany

www.weidmueller.com

附件

DEK 5/5



WS/ DEK

MultiMark端子标识牌采用由两种成分构成的创新复合材料。标识牌底座的设计使其能牢固卡插入接插件。标识牌的表面具有弹性，易于安装。特制冲孔材料允许安装扎带延伸，适应因不同尺寸部件联用而增加的空间需要，尤其是在使用较长的接线端子时。另一优势：表面材料的印刷效果出色，保证标签耐用耐磨。采用300 dpi打印分辨率，标记文字清晰可辨。

MultiMark 的优势

- 与魏德米勒模块式接线端子兼容
- 安装牢固，印迹常保清晰
- 带状连续标签节省安装时间
- 得益于创新的复合材料，易于安装
- 标签区域大，优化清晰度
- 独立于生产厂家，因此具备高度的灵活性

通用订货数据

类型	DEK 5/5 MM BP WS	版本
订货号	<a href="#">2619770000</a>	Dekafix, 端子标记, 5 x 5 mm, Weidmueller, 白色
GTIN (EAN)	4050118626315	
数量	10000 ST	
类型	DEK 5/5 MM WS	版本
订货号	<a href="#">2007110000</a>	Dekafix, 端子标记, 5 x 5 mm, Weidmueller, 白色
GTIN (EAN)	4050118391862	
数量	800 ST	

DEK 5/6



WS/ DEK

MultiMark端子标识牌采用由两种成分构成的创新复合材料。标识牌底座的设计使其能牢固卡插入接插件。标识牌的表面具有弹性，易于安装。特制冲孔材料允许安装扎带延伸，适应因不同尺寸部件联用而增加的空间需要，尤其是在使用较长的接线端子时。另一优势：表面材料的印刷效果出色，保证标签耐用耐磨。采用300 dpi打印分辨率，标记文字清晰可辨。

MultiMark 的优势

- 与魏德米勒模块式接线端子兼容
- 安装牢固，印迹常保清晰
- 带状连续标签节省安装时间
- 得益于创新的复合材料，易于安装
- 标签区域大，优化清晰度
- 独立于生产厂家，因此具备高度的灵活性

通用订货数据

类型	DEK 5/6 MM BP WS	版本
订货号	<a href="#">2619780000</a>	Dekafix, 端子标记, 5 x 6 mm, Weidmueller, 白色
GTIN (EAN)	4050118626308	
数量	9000 ST	
类型	DEK 5/6 MM WS	版本
订货号	<a href="#">2007120000</a>	Dekafix, 端子标记, 5 x 6 mm, Weidmueller, 白色
GTIN (EAN)	4050118392104	
数量	600 ST	

## AAP11 6/6X1.5 PE-LI

Weidmüller Interface GmbH &amp; Co. KG

Klingenbergstraße 26

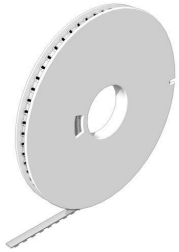
D-32758 Detmold

Germany

www.weidmueller.com

## 附件

## DEK 5/7.5



## WS/ DEK

MultiMark端子标识牌采用由两种成分构成的创新复合材料。标识牌底座的设计使其能牢固卡插入接插件。标识牌的表面具有弹性，易于安装。特制冲孔材料允许安装扎带延伸，适应因不同尺寸部件联用而增加的空间需要，尤其是在使用较长的接线端子时。另一优势：表面材料的印刷效果出色，保证标签耐用耐磨。采用300 dpi打印分辨率，标记文字清晰可辨。

## MultiMark 的优势

- 与魏德米勒模块式接线端子兼容
- 安装牢固，印迹常保清晰
- 带状连续标签节省安装时间
- 得益于创新的复合材料，易于安装
- 标签区域大，优化清晰度
- 独立于生产厂家，因此具备高度的灵活性

## 通用订货数据

类型	DEK 5/7.5 MM WS	版本
订货号	<a href="#">2619920000</a>	Dekafix, 端子标记, 5 x 7.5 mm, Weidmueller, 白色
GTIN (EAN)	4050118626162	
数量	500 ST	

## DEK 5/8



## WS/ DEK

MultiMark端子标识牌采用由两种成分构成的创新复合材料。标识牌底座的设计使其能牢固卡插入接插件。标识牌的表面具有弹性，易于安装。特制冲孔材料允许安装扎带延伸，适应因不同尺寸部件联用而增加的空间需要，尤其是在使用较长的接线端子时。另一优势：表面材料的印刷效果出色，保证标签耐用耐磨。采用300 dpi打印分辨率，标记文字清晰可辨。

## MultiMark 的优势

- 与魏德米勒模块式接线端子兼容
- 安装牢固，印迹常保清晰
- 带状连续标签节省安装时间
- 得益于创新的复合材料，易于安装
- 标签区域大，优化清晰度
- 独立于生产厂家，因此具备高度的灵活性

## 通用订货数据

类型	DEK-A 5/8 MM WS	版本
订货号	<a href="#">2448860000</a>	Dekafix, 端子标记, 5 x 8.1 mm, Weidmueller, 白色
GTIN (EAN)	4050118462968	
数量	500 ST	

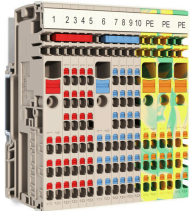
**AAP11 6/6X1.5 PE-LI**

**Weidmüller Interface GmbH & Co. KG**  
 Klingenbergstraße 26  
 D-32758 Detmold  
 Germany

附件

www.weidmueller.com

**6 mm<sup>2</sup> 至 1.5 mm<sup>2</sup>**



独特的模块化概念可根据各种类型的机器进行定制。电位分配接线端子 AAP 的成功之处在于其使用两种构造——交替或成组的统一设计方式。在控制电压分配的分组结构中，电位位于不同的接线端子上，从而形成了整体的电位端子。

**通用订货数据**

类型	AAP11 1.5 LI WT	版本
订货号	<a href="#">2683440000</a>	模块式电流分配端子, PUSH IN, 1.5 mm <sup>2</sup> , 500 V, 17.5 A, 深褐, 米色
GTIN (EAN)	4064675008316	
数量	50 ST	
类型	AAP11 1.5 LI BL	版本
订货号	<a href="#">1988170000</a>	模块式电流分配端子, PUSH IN, 1.5 mm <sup>2</sup> , 500 V, 17.5 A, 深褐
GTIN (EAN)	4050118372922	
数量	50 ST	
类型	AAP11 1.5 LI BL/OR	版本
订货号	<a href="#">2522870000</a>	模块式电流分配端子, PUSH IN, 1.5 mm <sup>2</sup> , 500 V, 17.5 A, 蓝色
GTIN (EAN)	4050118554908	
数量	50 ST	
类型	AAP11 1.5 LI DL BL	版本
订货号	<a href="#">2675360000</a>	模块式电流分配端子, PUSH IN, 1.5 mm <sup>2</sup> , 500 V, 17.5 A, 深褐
GTIN (EAN)	4050118733594	
数量	50 ST	
类型	AAP11 1.5 LI DL BL/OR	版本
订货号	<a href="#">2675370000</a>	模块式电流分配端子, PUSH IN, 1.5 mm <sup>2</sup> , 500 V, 17.5 A, 蓝色
GTIN (EAN)	4050118733587	
数量	50 ST	
类型	AAP11 1.5 LI DL OR	版本
订货号	<a href="#">2675350000</a>	模块式电流分配端子, PUSH IN, 1.5 mm <sup>2</sup> , 500 V, 17.5 A, 深褐
GTIN (EAN)	4050118733907	
数量	50 ST	
类型	AAP11 1.5 LI DL RD	版本
订货号	<a href="#">2675340000</a>	模块式电流分配端子, PUSH IN, 1.5 mm <sup>2</sup> , 500 V, 17.5 A, 深褐
GTIN (EAN)	4050118733570	
数量	50 ST	
类型	AAP11 1.5 LI GN/OR	版本
订货号	<a href="#">2614100000</a>	模块式电流分配端子, PUSH IN, 1.5 mm <sup>2</sup> , 500 V, 17.5 A, 绿色
GTIN (EAN)	4050118618013	
数量	50 ST	
类型	AAP11 1.5 LI OR	版本
订货号	<a href="#">2503910000</a>	模块式电流分配端子, PUSH IN, 1.5 mm <sup>2</sup> , 500 V, 17.5 A, 深褐
GTIN (EAN)	4050118517583	
数量	50 ST	
类型	AAP11 1.5 LI RD	版本
订货号	<a href="#">1988160000</a>	模块式电流分配端子, PUSH IN, 1.5 mm <sup>2</sup> , 500 V, 17.5 A, 深褐
GTIN (EAN)	4050118372939	
数量	50 ST	

**AAP11 6/6X1.5 PE-LI**

**Weidmüller Interface GmbH & Co. KG**  
 Klingenbergstraße 26  
 D-32758 Detmold  
 Germany

www.weidmueller.com

附件

开槽螺丝刀



带圆形槽刀的一字螺丝刀, SD DIN 5265, ISO 2380/2, 符合 DIN 5264 标准, ISO 2380/1, 尖端为铬材料, SoftFinish 把手

通用订货数据

类型	SDS 0.4X2.0X60	版本	
订货号	<a href="#">2749260000</a>	螺丝刀, 刀片宽度(B): 2 mm, 刀片长度: 60 mm, 刀片厚度 (A): 0.4 mm	
GTIN (EAN)	4050118895537		
数量	1 ST		

测试适配器和测试插座



测试适配器和测试插头用于接线端子和测试设备之间进行电气连接。通过这种方式, 就可以建立有线电气接触, 并且可以轻松进行测量。

通用订货数据

类型	FZS 2/4 RT/80 SAKT4	版本	
订货号	<a href="#">1276300000</a>	插头 (端子), 插拔联接, 2 mm², 联接点数量: 2, 回路数: 1, 宽度: 9 mm	
GTIN (EAN)	4008190026080		
数量	20 ST		