

BLF 3.50/05/180LR SN BK BX

Weidmüller Interface GmbH & Co. KG

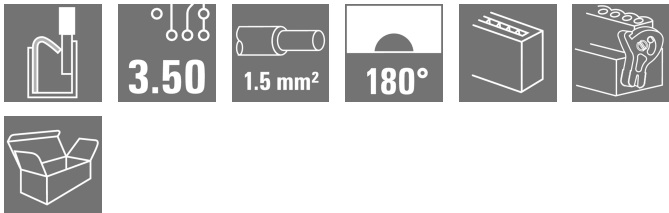
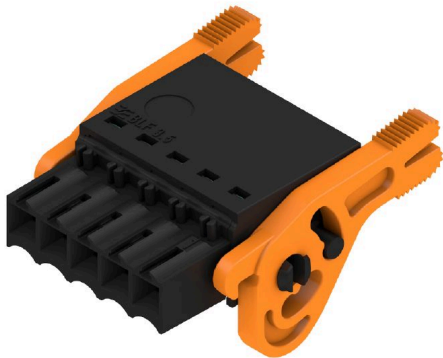
Klingenbergstraße 26

D-32758 Detmold

Germany

www.weidmueller.com

产品图片



高效接线 - 在狭小的空间中：插孔式插座带有弹片联接  
 （PUSH IN）实现直插式应用等级；辅以 3.50 mm 间距的  
 插针式插座一同使用。

通用订货数据

|            |  |
|------------|--|
| 版本         | PCB 接插件, 插头, 3.50 mm, 回路数: 5, 180°, PUSH IN 带执行器, 压接范围, 最大 : 1.5 mm², 盒装   |
| 订货号        | <a href="#">2459870000</a>   |
| 类型         | BLF 3.50/05/180LR SN BK BX   |
| GTIN (EAN) | 4050118475289  |
| 数量         | 72 items   |
| 产品数据       | IEC: 320 V / 17.5 A / 0.14 - 1.5 mm²<br>UL: 300 V / 10 A / AWG 26 - AWG 16 |
| 包装         | 盒装   |

## BLF 3.50/05/180LR SN BK BX

Weidmüller Interface GmbH & Co. KG  
Klingenbergstraße 26  
D-32758 Detmold  
Germany

www.weidmueller.com

## 技术数据

## 审批

MAMID 认证



ROHS 一致  
UL File Number Search [UL 网站](#)  
cURus 证书号 E60693

## 尺寸和重量

|    |          |         |             |
|----|----------|---------|-------------|
| 深  | 30.05 mm | 深度 (英寸) | 1.1831 inch |
| 高度 | 15.08 mm | 高度 (英寸) | 0.5937 inch |
| 宽度 | 24.4 mm  | 宽度 (英寸) | 0.9606 inch |
| 净重 | 4.48 g   |         |             |

## 环保产品合规

RoHS 合规状态 合规, 无例外  
REACH SVHC 不超过 0.1 wt% 的高度关注物质 (SVHC)  
产品碳足迹 从摇篮到大门 0,202 kg CO2 eq.

## 系统参数

产品系列 OMNIMATE 信号 - BL/SL 3.50 系列  
联接类型 现场接线  
导线连接方式 PUSH IN 带执行器  
间距 P (单位 : mm) 3.50 mm  
间距 P (单位 : inch) 0.138 "  
导线出线方向 180°  
回路数 5  
L1 (mm) 14.00 mm  
L1 (inch) 0.551 "  
层数 1  
插针排数 1  
额定横截面 1.5 mm<sup>2</sup>  
防触电保护 (按照 DIN VDE 57106) 手指安全保护  
防触电保护 (按照 DIN VDE 0470) IP 20 已插入 / IP 10 未插入  
防护等级 IP20, 安装完毕后  
通道电阻 ≤5 mΩ  
可编码 是  
剥线长度 8 mm  
剥线长度公差 最小 0 mm  
最大 1 mm  
直杆螺丝刀口尺寸 0.4 x 2.5  
相关标准 DIN 5264-A  
插拔次数 25  
插拔力 / 回路, 最大 6 N  
拉力 / 回路, 最大 6 N

## 材料数据

|                |              |                      |     |
|----------------|--------------|----------------------|-----|
| 绝缘材料           | PA GF        | 颜色编码                 | 黑色  |
| 比色表 (相似)       | RAL 9011     | 绝缘材料组                | II  |
| 相比漏电起痕指数 (CTI) | ≥ 400, ≤ 600 | Moisture Level (MSL) |     |
| 阻燃等级符合 UL 94   | V-0          | 触点材料                 | 铜合金 |

## BLF 3.50/05/180LR SN BK BX

Weidmüller Interface GmbH &amp; Co. KG

Klingenbergstraße 26

D-32758 Detmold

Germany

www.weidmueller.com

## 技术数据

|          |        |        |        |
|----------|--------|--------|--------|
| 插针镀层     | 镀锡     | 最低存放温度 | -40 °C |
| 最高存放温度   | 70 °C  | 最低操作温度 | -50 °C |
| 最高操作温度   | 120 °C | 最小安装温度 | -30 °C |
| 最大安装温度范围 | 100 °C |        |        |

## 适用导线

|                               |                      |         |                               |
|-------------------------------|----------------------|---------|-------------------------------|
| 压接范围, 最小                      | 0.14 mm <sup>2</sup> |         |                               |
| 压接范围, 最大                      | 1.5 mm <sup>2</sup>  |         |                               |
| 导线最小压接面积 AWG                  | AWG 26               |         |                               |
| 导线最大压接面积 AWG                  | AWG 16               |         |                               |
| 单股导线的, 最小值 H05(07) V-U        | 0.14 mm <sup>2</sup> |         |                               |
| 单股导线的, 最大值 H05(07) V-U        | 1.5 mm <sup>2</sup>  |         |                               |
| 软导线, 最小压接面积 H05(07) V-K       | 0.14 mm <sup>2</sup> |         |                               |
| 软导线, 最大压接面积 H05(07) V-K       | 1.5 mm <sup>2</sup>  |         |                               |
| 最小压接面积 带预绝缘管状端头(DIN 46 228/4) | 0.28 mm <sup>2</sup> |         |                               |
| 最大压接面积 带预绝缘管状端头(DIN 46 228/4) | 1 mm <sup>2</sup>    |         |                               |
| 带导线管状端头, DIN 46228 部分 1, 最小   | 0.25 mm <sup>2</sup> |         |                               |
| 最大压接面积 带管状端头, 符合DIN46 228/ 1  | 1 mm <sup>2</sup>    |         |                               |
| 塞规符合 EN 60999 a x b ; ø       | 2.4 mm x 1.5 mm      |         |                               |
| 可压接导线                         | 导线连接 截面积             | 型号      | 细绞线                           |
|                               |                      | 标称      | 0.25 mm <sup>2</sup>          |
|                               | 管状端头                 | 剥线长度    | 标称 10 mm                      |
|                               |                      | 推荐的管状端头 | <a href="#">H0.25/12 HBL</a>  |
|                               | 导线连接 截面积             | 型号      | 细绞线                           |
|                               |                      | 标称      | 0.34 mm <sup>2</sup>          |
|                               | 管状端头                 | 剥线长度    | 标称 10 mm                      |
|                               |                      | 推荐的管状端头 | <a href="#">H0.34/12 TK</a>   |
|                               | 导线连接 截面积             | 型号      | 细绞线                           |
|                               |                      | 标称      | 0.5 mm <sup>2</sup>           |
|                               | 管状端头                 | 剥线长度    | 标称 10 mm                      |
|                               |                      | 推荐的管状端头 | <a href="#">H0.5/14 OR</a>    |
|                               | 导线连接 截面积             | 型号      | 细绞线                           |
|                               |                      | 标称      | 0.75 mm <sup>2</sup>          |
|                               | 管状端头                 | 剥线长度    | 标称 10 mm                      |
|                               |                      | 推荐的管状端头 | <a href="#">H0.75/14T HBL</a> |
|                               | 导线连接 截面积             | 型号      | 细绞线                           |
|                               |                      | 标称      | 1 mm <sup>2</sup>             |
|                               | 管状端头                 | 剥线长度    | 标称 10 mm                      |
|                               |                      | 推荐的管状端头 | <a href="#">H1.0/14 GE</a>    |

参考文本 塑料套环的外径不应大于节距 (P), 根据产品和额定电压选择管状端头的长度。

## 额定数据符合 CSA 标准

|                    |        |                    |        |
|--------------------|--------|--------------------|--------|
| 额定电压 (使用组 B / CSA) | 300 V  | 额定电压 (使用组 C / CSA) | 50 V   |
| 额定电压 (使用组 D / CSA) | 300 V  | 额定电流 (使用组 B / CSA) | 10 A   |
| 额定电流 (使用组 D / CSA) | 10 A   | 导线最小压接面积, AWG,     | AWG 16 |
| 导线最大压接面积, AWG      | AWG 26 |                    |        |

## 额定数据符合 UL 1059 标准

|                        |       |                        |        |
|------------------------|-------|------------------------|--------|
| 机构                     | CURUS | cURus 证书号              | E60693 |
| 额定电压 (使用组 B / UL 1059) | 300 V | 额定电压 (使用组 C / UL 1059) | 50 V   |

## BLF 3.50/05/180LR SN BK BX

**Weidmüller Interface GmbH & Co. KG**  
Klingenbergstraße 26  
D-32758 Detmold  
Germany

www.weidmueller.com

## 技术数据

|                        |        |                        |                   |
|------------------------|--------|------------------------|-------------------|
| 额定电压 (使用组 D / UL 1059) | 300 V  | 额定电流 (使用组 B / UL 1059) | 10 A              |
| 额定电流 (使用组 D / UL 1059) | 10 A   | 导线最小压接面积, AWG          | AWG 26            |
| 导线最大压接面积, AWG          | AWG 16 | 参见认证参数                 | 规格为最大值, 详情参见认证证书。 |

## 包装

|        |           |        |           |
|--------|-----------|--------|-----------|
| 包装     | 盒装        | VPE 长度 | 350.00 mm |
| VPE 宽度 | 135.00 mm | VPE 高度 | 40.00 mm  |

## 类型测试

|             |      |  |
|-------------|------|--|
| 视觉和空间测试     | 标准   | IEC 60512-1-1:2002-02  |
|             | 测试   | 尺寸检查   |
|             | 评价   | 传递   |
|             | 标准   | IEC 60512-1-2:2002-02  |
|             | 测试   | 重量检查   |
|             | 评价   | 传递   |
|             | 标准   | IEC 61984:2001-10 截面 6.2                                     |
|             | 测试   | 目视检查   |
| 测试标识的耐久性    | 评价   | 传递   |
|             | 标准   | IEC 60068-2-70:1995-12 测试 Xb                                 |
|             | 测试   | 原产地标志, 类型鉴别, 插口距, 材料类型, 日期时钟, 批准标识 UL, 批准标识 CSA              |
|             | 评价   | 可用   |
|             | 测试   | 耐久性  |
| 测试：误用（不可互换） | 评价   | 传递   |
|             | 标准   | IEC 60512-13-5:2006-02                                       |
|             | 测试   | 电码单元旋转 180°  |
|             | 评价   | 传递   |
|             | 测试   | 旋转 180°, 无编码元件   |
|             | 评价   | 传递   |
|             | 测试   | 目视检查   |
|             | 评价   | 传递   |
| 测试 可夹紧 截面积  | 标准   | IEC 60999-1:1999-11 截面 9.1, IEC 60947-1:2011-03 截面 8.2.4.5.1 |
|             | 导线类型 | 导体类型和导线截面积 实心 0.14 mm <sup>2</sup>                           |
|             |      | 导体类型和导线截面积 扭绞 0.14 mm <sup>2</sup>                           |
|             |      | 导体类型和导线截面积 实心 1.5 mm <sup>2</sup>                            |
|             |      | 导体类型和导线截面积 扭绞 1.5 mm <sup>2</sup>                            |
|             |      | 导体类型和导线截面积 AWG 26/1  |
|             |      | 导体类型和导线截面积 AWG 26/19   |
|             |      | 导体类型和导线截面积 AWG 16/1  |
|             |      | 导体类型和导线截面积 AWG 16/19   |
|             | 评价   | 传递   |
|             | 标准   | IEC 60999-1:1999-11 截面 9.4 bzw. 截面 8.10                      |
|             | 要求   | 0.2 kg   |
|             | 导线类型 | 导体类型和导线截面积 AWG 26/1  |
|             |      | 导体类型和导线截面积 AWG 26/19   |
|             | 评价   | 传递   |
| 导体损坏和意外松动测试 | 要求   | 0.3 kg   |
|             | 导线类型 | 导体类型和导线截面积 H05V-U0.5   |
|             |      | 导体类型和导线截面积 H05V-K0.5   |
|             | 评价   | 传递   |
|             | 要求   | 0.4 kg   |
|             | 导线类型 | 导体类型和导线截面积 H07V-U1.5   |
|             |      | 导体类型和导线截面积 H07V-K1.5   |
|             |      | 导体类型和导线截面积 AWG 16/1  |

## BLF 3.50/05/180LR SN BK BX

Weidmüller Interface GmbH &amp; Co. KG

Klingenbergstraße 26

D-32758 Detmold

Germany

www.weidmueller.com

## 技术数据

|      |      |                            |           |
|------|------|----------------------------|-----------|
| 拉出测试 |      | 导体类型和导线截面积                 | AWG 16/19 |
|      | 评价   | 传递                         |           |
|      | 标准   | IEC 60999-1:1999-11 截面 9.5 |           |
|      | 要求   | ≥10 N                      |           |
|      | 导线类型 | 导体类型和导线截面积                 | AWG 26/1  |
|      |      | 导体类型和导线截面积                 | AWG 26/19 |
|      | 评价   | 传递                         |           |
|      | 要求   | ≥20 N                      |           |
|      | 导线类型 | 导体类型和导线截面积                 | H05V-U0.5 |
|      |      | 导体类型和导线截面积                 | H05V-K0.5 |
|      | 评价   | 传递                         |           |
|      | 要求   | ≥40 N                      |           |
|      | 导线类型 | 导体类型和导线截面积                 | H07V-U1.5 |
|      |      | 导体类型和导线截面积                 | H07V-K1.5 |
|      |      | 导体类型和导线截面积                 | AWG 16/1  |
|      |      | 导体类型和导线截面积                 | AWG 16/19 |
|      | 评价   | 传递                         |           |

## 额定数据符合 IEC 标准

|                         |                        |                         |               |
|-------------------------|------------------------|-------------------------|---------------|
| 依据标准进行测试                | IEC 60664-1, IEC 61984 | 额定电流, 最小回路数 (Tu = 20°C) | 17.5 A        |
| 额定电流, 最大回路数 (Tu = 20°C) | 14.7 A                 | 额定电流, 最小回路数 (Tu = 40°C) | 17.1 A        |
| 额定电流, 最大回路数 (Tu = 40°C) | 13.1 A                 | 额定电压值 (过电压等级II/污染等级2)   | 320 V         |
| 额定电压值 (过电压等级III/污染等级2)  | 160 V                  | 额定电压值 (过电压等级III/污染等级3)  | 160 V         |
| 额定冲击电压 (过压等级 II/污染等级2)  | 2.5 kV                 | 额定冲击电压 (过压等级III/污染等级2)  | 2.5 kV        |
| 额定冲击电压 (过压等级III/污染等级3)  | 2.5 kV                 | 瞬时耐电流                   | 1 x 1s, 120 A |

## 重要注意事项

|            |   |  |  |
|------------|---|--|--|
| IPC 标准的符合性 | 符合性：该产品根据国际认可的标准进行开发、生产和交付，符合数据页中确保的特性，装饰性特性满足 IPC-A-610 “等级 2”。其他针对产品的权利主张可以应要求进行评估。   |  |  |
| 备注         | <ul style="list-style-type: none"> <li>• Additional variants on request</li> <li>• Gold-plated contact surfaces on request</li> <li>• Rated current related to rated cross-section &amp; min. No. of poles.</li> <li>• Wire end ferrule without plastic collar to DIN 46228/1</li> <li>• Wire end ferrule with plastic collar to DIN 46228/4</li> <li>• P on drawing = pitch</li> <li>• Rated data refer only to the component itself. Clearance and creepage distances to other components are to be designed in accordance with the relevant application standards.</li> <li>• In accordance with IEC 61984, OMNIMATE-connectors are connectors without breaking capacity (COC). During designated use, connectors are not allowed to be engaged or disengaged when live or under load</li> <li>• Long term storage of the product with average temperature of 50 °C and maximum humidity 70%, 36 months</li> </ul> |  |  |

## 分类

|             |             |             |             |
|-------------|-------------|-------------|-------------|
| ETIM 8.0    | EC002638    | ETIM 9.0    | EC002638    |
| ETIM 10.0   | EC002638    | ECLASS 14.0 | 27-46-02-02 |
| ECLASS 15.0 | 27-46-02-02 |             |             |

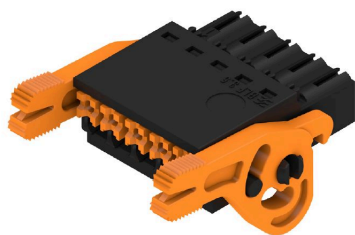
## BLF 3.50/05/180LR SN BK BX

**Weidmüller Interface GmbH & Co. KG**  
Klingenbergstraße 26  
D-32758 Detmold  
Germany

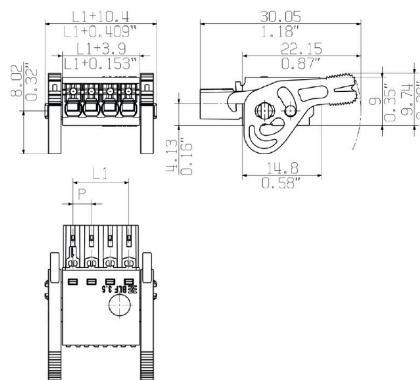
[www.weidmueller.com](http://www.weidmueller.com)

## 图纸

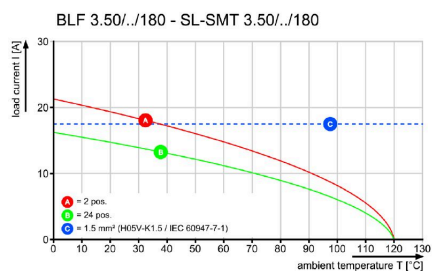
### 产品图片



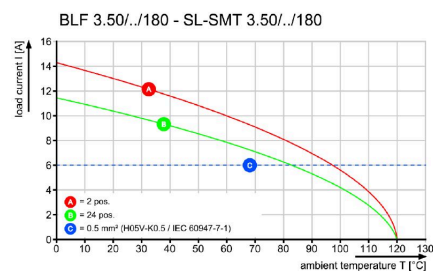
### Dimensional drawing



### 电流温度曲线



### 电流温度曲线



### 产品优势



Solid PUSH IN contact Safe and durable

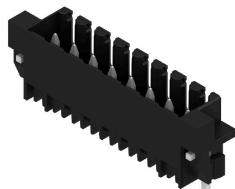
## BLF 3.50/05/180LR SN BK BX

Weidmüller Interface GmbH & Co. KG  
Klingenbergstraße 26  
D-32758 Detmold  
Germany

www.weidmueller.com

## 配套联接件

## SL-SMT 3.5/180RF



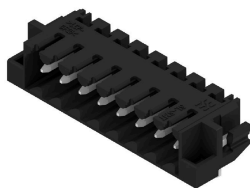
耐高温排针，3.5 mm 间距。

- 插入方向与 PCB 平行 (90°)、垂直 (180°) 或倾斜 (135°)
- 外壳变体：封闭侧 (G)、螺纹法兰 (F)、焊接法兰 (LF) 或卡扣式焊接法兰 (RF)
- 针对 SMT 工艺进行了优化
- 插针长度 3.2 mm，适用于所有焊接方法
- 插针长度 1.5 mm，针对回流焊方法优化
- 盒式包装 (BX) 或卷带包装 (RL)
- 排针可编码

## 通用订货数据

|            |                            |   |
|------------|----------------------------|---|
| 类型         | SL-SMT 3.50/05/180RF 1.... | 版本  |
| 订货号        | <a href="#">1291320000</a> | PCB 接插件, 插座, 卡入式法兰, THT/THR 焊接联接, 3.50 mm, 回路数: |
| GTIN (EAN) | 4050118085358              | 5, 180°, 焊脚长度 (l): 1.5 mm, 镀锡, 黑色, 盒装           |
| 数量         | 50 ST                      |   |

## SL-SMT 3.5/90RF



耐高温排针，3.5 mm 间距。

- 插入方向与 PCB 平行 (90°)、垂直 (180°) 或倾斜 (135°)
- 外壳变体：封闭侧 (G)、螺纹法兰 (F)、焊接法兰 (LF) 或卡扣式焊接法兰 (RF)
- 针对 SMT 工艺进行了优化
- 插针长度 3.2 mm，适用于所有焊接方法
- 插针长度 1.5 mm，针对回流焊方法优化
- 盒式包装 (BX) 或卷带包装 (RL)
- 排针可编码

## 通用订货数据

|            |                            |   |
|------------|----------------------------|---|
| 类型         | SL-SMT 3.50/05/90RF 1.5... | 版本  |
| 订货号        | <a href="#">1000610000</a> | PCB 接插件, 插座, 卡入式法兰, THT/THR 焊接联接, 3.50 mm, 回路数: |
| GTIN (EAN) | 4032248822348              | 5, 90°, 焊脚长度 (l): 1.5 mm, 镀锡, 黑色, 盒装            |
| 数量         | 50 ST                      |   |