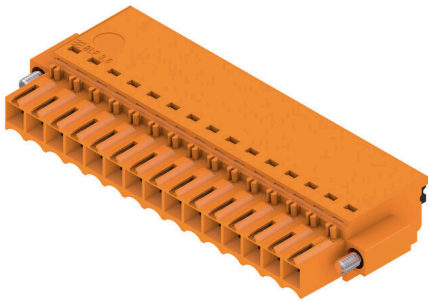


BLF 3.50/15/180F SN OR BX

Weidmüller Interface GmbH & Co. KG
Klingenbergstraße 26
D-32758 Detmold
Germany

www.weidmueller.com

产品图片



高效接线 - 在狭小的空间中：插孔式插座带有弹片联接
(PUSH IN) 实现直插式应用等级；辅以 3.50 mm 间距的
插针式插座一同使用。

通用订货数据

| | |
|------------|--|
| 版本 | PCB 接插件, 插头, 3.50 mm, 回路数: 15, 180°, PUSH IN 带执行器, 压接范围, 最大: 1.5 mm², 盒装 |
| 订货号 | 2459520000 |
| 类型 | BLF 3.50/15/180F SN OR BX |
| GTIN (EAN) | 4050118474930 |
| 数量 | 30 items |
| 产品数据 | IEC: 320 V / 17.5 A / 0.14 - 1.5 mm² UL: 300 V / 10 A / AWG 26 - AWG 16 |
| 包装 | 盒装 |

BLF 3.50/15/180F SN OR BX

Weidmüller Interface GmbH & Co. KG
Klingenbergstraße 26
D-32758 Detmold
Germany

www.weidmueller.com

技术数据

审批

MAMID 认证



ROHS

一致

UL File Number Search

[UL 网站](#)

cURus 证书号

E60693

尺寸和重量

| | | | |
|----|---------|---------|-------------|
| 深 | 22.7 mm | 深度 (英寸) | 0.8937 inch |
| 高度 | 9 mm | 高度 (英寸) | 0.3543 inch |
| 宽度 | 59.5 mm | 宽度 (英寸) | 2.3425 inch |
| 净重 | 10.86 g | | |

环保产品合规

| | | | |
|------------|----------------------------|------------------|--|
| RoHS 合规状态 | 合规, 无例外 | | |
| REACH SVHC | 不超过 0.1 wt% 的高度关注物质 (SVHC) | | |
| 产品碳足迹 | 从摇篮到大门 | 1,088 kg CO2 eq. | |

系统参数

| | | | |
|--------------------------|-----------------------------|------|-------------------------|
| 产品系列 | OMNIMATE 信号 - BL/SL 3.50 系列 | | |
| 联接类型 | 现场接线 | | |
| 导线连接方式 | PUSH IN 带执行器 | | |
| 间距 P (单位: mm) | 3.50 mm | | |
| 间距 P (单位: inch) | 0.138 " | | |
| 导线出线方向 | 180° | | |
| 回路数 | 15 | | |
| L1 (mm) | 49.00 mm | | |
| L1 (inch) | 1.929 " | | |
| 层数 | 1 | | |
| 插针排数 | 1 | | |
| 额定横截面 | 1.5 mm ² | | |
| 防触电保护 (按照 DIN VDE 57106) | 手指安全保护 | | |
| 防触电保护 (按照 DIN VDE 0470) | IP 20 已插入 / IP 10 未插入 | | |
| 防护等级 | IP20, 安装完毕后 | | |
| 通道电阻 | ≤5 mΩ | | |
| 可编码 | 是 | | |
| 剥线长度 | 8 mm | | |
| 剥线长度公差 | 最小 | 0 mm | |
| | 最大 | 1 mm | |
| 直杆螺丝刀口尺寸 | 0.4 x 2.5 | | |
| 相关标准 | DIN 5264-A | | |
| 插拔次数 | 25 | | |
| 插拔力 / 回路, 最大 | 6 N | | |
| 拉力 / 回路, 最大 | 6 N | | |
| 拧紧扭矩 | 扭矩类型 | 螺钉法兰 | |
| | 使用信息 | 扭紧力矩 | 最小 0.15 Nm 最大 0.2 Nm |

材料数据

| | | | |
|----------|----------|-------|----|
| 绝缘材料 | PA GF | 颜色编码 | 橙色 |
| 比色表 (相似) | RAL 2000 | 绝缘材料组 | II |

BLF 3.50/15/180F SN OR BX

Weidmüller Interface GmbH & Co. KG
 Klingenbergstraße 26
 D-32758 Detmold
 Germany

www.weidmueller.com

技术数据

| | | | |
|-----------------|--------------|----------------------|--------|
| 相比漏电流起痕指数 (CTI) | ≥ 400, ≤ 600 | Moisture Level (MSL) | |
| 阻燃等级符合 UL 94 | V-0 | 触点材料 | 铜合金 |
| 插针镀层 | 镀锡 | 最低存放温度 | -40 °C |
| 最高存放温度 | 70 °C | 最低操作温度 | -50 °C |
| 最高操作温度 | 120 °C | 最小安装温度 | -30 °C |
| 最大安装温度范围 | 100 °C | | |

适用导线

| | | | | |
|-------------------------------|----------------------|---------|-------------------------------|-------|
| 压接范围, 最小 | 0.14 mm ² | | | |
| 压接范围, 最大 | 1.5 mm ² | | | |
| 导线最小压接面积 AWG | AWG 26 | | | |
| 导线最大压接面积 AWG | AWG 16 | | | |
| 单股导线的, 最小值 H05(07) V-U | 0.14 mm ² | | | |
| 单股导线的, 最大值 H05(07) V-U | 1.5 mm ² | | | |
| 软导线, 最小压接面积 H05(07) V-K | 0.14 mm ² | | | |
| 软导线, 最大压接面积 H05(07) V-K | 1.5 mm ² | | | |
| 最小压接面积 带预绝缘管状端头(DIN 46 228/4) | 0.28 mm ² | | | |
| 最大压接面积 带预绝缘管状端头(DIN 46 228/4) | 1 mm ² | | | |
| 带导线管状端头, DIN 46228 部分 1, 最小 | 0.25 mm ² | | | |
| 最大压接面积 带管状端头, 符合DIN46 228/ 1 | 1 mm ² | | | |
| 塞规符合 EN 60999 a x b ; ø | 2.4 mm x 1.5 mm | | | |
| 可压接导线 | 导线连接 截面积 | 型号 | 细绞线 | |
| | | 标称 | 0.25 mm ² | |
| | 管状端头 | 剥线长度 | 标称 | 10 mm |
| | | 推荐的管状端头 | H0.25/12 HBL | |
| | 导线连接 截面积 | 型号 | 细绞线 | |
| | | 标称 | 0.34 mm ² | |
| | 管状端头 | 剥线长度 | 标称 | 10 mm |
| | | 推荐的管状端头 | H0.34/12 TK | |
| | 导线连接 截面积 | 型号 | 细绞线 | |
| | | 标称 | 0.5 mm ² | |
| | 管状端头 | 剥线长度 | 标称 | 10 mm |
| | | 推荐的管状端头 | H0.5/14 OR | |
| | 导线连接 截面积 | 型号 | 细绞线 | |
| | | 标称 | 0.75 mm ² | |
| | 管状端头 | 剥线长度 | 标称 | 10 mm |
| | | 推荐的管状端头 | H0.75/14T HBL | |
| | 导线连接 截面积 | 型号 | 细绞线 | |
| | | 标称 | 1 mm ² | |
| | 管状端头 | 剥线长度 | 标称 | 10 mm |
| | | 推荐的管状端头 | H1.0/14 GE | |

参考文本 塑料套环的外径不应大于节距 (P), 根据产品和额定电压选择管状端头的长度。

额定数据符合 CSA 标准

| | | | |
|--------------------|--------|--------------------|--------|
| 额定电压 (使用组 B / CSA) | 300 V | 额定电压 (使用组 C / CSA) | 50 V |
| 额定电压 (使用组 D / CSA) | 300 V | 额定电流 (使用组 B / CSA) | 10 A |
| 额定电流 (使用组 D / CSA) | 10 A | 导线最小压接面积, AWG, | AWG 16 |
| 导线最大压接面积, AWG | AWG 26 | | |

BLF 3.50/15/180F SN OR BX

Weidmüller Interface GmbH & Co. KG
 Klingenbergstraße 26
 D-32758 Detmold
 Germany

www.weidmueller.com

技术数据

额定数据符合 UL 1059 标准

| | | | |
|------------------------|--------|------------------------|-------------------|
| 机构 | CURUS | cURus 证书号 | E60693 |
| 额定电压 (使用组 B / UL 1059) | 300 V | 额定电压 (使用组 C / UL 1059) | 50 V |
| 额定电压 (使用组 D / UL 1059) | 300 V | 额定电流 (使用组 B / UL 1059) | 10 A |
| 额定电流 (使用组 D / UL 1059) | 10 A | 导线最小压接面积, AWG | AWG 26 |
| 导线最大压接面积, AWG | AWG 16 | 参见认证参数 | 规格为最大值, 详情参见认证证书。 |

包装

| | | | |
|--------|-----------|--------|-----------|
| 包装 | 盒装 | VPE 长度 | 350.00 mm |
| VPE 宽度 | 136.00 mm | VPE 高度 | 30.00 mm |

类型测试

| | | | |
|---------------|-------------|--|---|
| 视觉和空间测试 | 标准 | IEC 605 12-1-1:2002-02 | |
| | 测试 | 尺寸检查 | |
| | 评价 | 传递 | |
| | 标准 | IEC 605 12-1-2:2002-02 | |
| | 测试 | 重量检查 | |
| | 评价 | 传递 | |
| | 标准 | IEC 61984:2001-10 截面 6.2 | |
| | 测试 | 目视检查 | |
| | 评价 | 传递 | |
| 测试标识的耐久性 | 标准 | IEC 60068-2-70:1995-12 测试 Xb | |
| | 测试 | 原产地标志, 类型鉴别, 插口距, 材料类型, 日期时钟, 批准标识 UL, 批准标识 CSA | |
| | 评价 | 可用 | |
| | 测试 | 耐久性 | |
| | 评价 | 传递 | |
| 测试: 误用 (不可互换) | 标准 | IEC 605 12-13-5:2006-02 | |
| | 测试 | 电码单元旋转 180° | |
| | 评价 | 传递 | |
| | 测试 | 旋转 180°, 无编码元件 | |
| | 评价 | 传递 | |
| | 测试 | 目视检查 | |
| | 评价 | 传递 | |
| 测试 可夹紧 截面积 | 标准 | IEC 60999-1:1999-11 截面 9.1, IEC 60947-1:2011-03 截面 8.2.4.5.1 | |
| | 导线类型 | 导体类型和导线截面积 | 实心 0.14 mm ² |
| | | 导体类型和导线截面积 | 扭绞 0.14 mm ² |
| | | 导体类型和导线截面积 | 实心 1.5 mm ² |
| | | 导体类型和导线截面积 | 扭绞 1.5 mm ² |
| | | 导体类型和导线截面积 | AWG 26/1 |
| | | 导体类型和导线截面积 | AWG 26/19 |
| | | 导体类型和导线截面积 | AWG 16/1 |
| | | 导体类型和导线截面积 | AWG 16/19 |
| | 评价 | 传递 | |
| | 导体损坏和意外松动测试 | 标准 | IEC 60999-1:1999-11 截面 9.4 bzw. 截面 8.10 |
| | | 要求 | 0.2 kg |
| | | 导线类型 | 导体类型和导线截面积 |
| 导体类型和导线截面积 | | | AWG 26/19 |
| 评价 | | 传递 | |
| 要求 | | 0.3 kg | |
| 导线类型 | | 导体类型和导线截面积 | H05V-U0.5 |
| | | 导体类型和导线截面积 | H05V-K0.5 |
| 评价 | | 传递 | |

BLF 3.50/15/180F SN OR BX

Weidmüller Interface GmbH & Co. KG
 Klingenbergstraße 26
 D-32758 Detmold
 Germany

技术数据

www.weidmueller.com

| | | |
|------|------|---|
| | 要求 | 0.4 kg |
| | 导线类型 | 导体类型和导线截面积 H07V-U1.5 导体类型和导线截面积 H07V-K1.5 导体类型和导线截面积 AWG 16/1 导体类型和导线截面积 AWG 16/19 |
| 拉出测试 | 评价 | 传递 |
| | 标准 | IEC 60999-1:1999-11 截面 9.5 |
| | 要求 | ≥10 N |
| | 导线类型 | 导体类型和导线截面积 AWG 26/1 导体类型和导线截面积 AWG 26/19 |
| | 评价 | 传递 |
| | 要求 | ≥20 N |
| | 导线类型 | 导体类型和导线截面积 H05V-U0.5 导体类型和导线截面积 H05V-K0.5 |
| | 评价 | 传递 |
| | 要求 | ≥40 N |
| | 导线类型 | 导体类型和导线截面积 H07V-U1.5 导体类型和导线截面积 H07V-K1.5 导体类型和导线截面积 AWG 16/1 导体类型和导线截面积 AWG 16/19 |
| | 评价 | 传递 |

额定数据符合 IEC 标准

| | | | |
|-------------------------|------------------------|-------------------------|---------------|
| 依据标准进行测试 | IEC 60664-1, IEC 61984 | 额定电流, 最小回路数 (Tu = 20°C) | 17.5 A |
| 额定电流, 最大回路数 (Tu = 20°C) | 14.7 A | 额定电流, 最小回路数 (Tu = 40°C) | 17.1 A |
| 额定电流, 最大回路数 (Tu = 40°C) | 13.1 A | 额定电压值 (过电压等级II/污染等级2) | 320 V |
| 额定电压值 (过电压等级III/污染等级2) | 160 V | 额定电压值 (过电压等级III/污染等级3) | 160 V |
| 额定冲击电压 (过电压等级 II/污染等级2) | 2.5 kV | 额定冲击电压 (过电压等级III/污染等级2) | 2.5 kV |
| 额定冲击电压 (过电压等级III/污染等级3) | 2.5 kV | 瞬时耐电流 | 1 x 1s, 120 A |

重要注意事项

| | |
|------------|---|
| IPC 标准的符合性 | 符合性：该产品根据国际认可的标准进行开发、生产和交付，符合数据页中确保的特性，装饰性特性满足 IPC-A-610 “等级 2”。其他针对产品的权利主张可以应要求进行评估。 |
| 备注 | <ul style="list-style-type: none"> • Additional variants on request • Gold-plated contact surfaces on request • Rated current related to rated cross-section & min. No. of poles. • Wire end ferrule without plastic collar to DIN 46228/1 • Wire end ferrule with plastic collar to DIN 46228/4 • P on drawing = pitch • Rated data refer only to the component itself. Clearance and creepage distances to other components are to be designed in accordance with the relevant application standards. • In accordance with IEC 61984, OMNIMATE-connectors are connectors without breaking capacity (COC). During designated use, connectors are not allowed to be engaged or disengaged when live or under load • Long term storage of the product with average temperature of 50 °C and maximum humidity 70%, 36 months |

分类

| | | | |
|-------------|-------------|-------------|-------------|
| ETIM 8.0 | EC002638 | ETIM 9.0 | EC002638 |
| ETIM 10.0 | EC002638 | ECLASS 14.0 | 27-46-02-02 |
| ECLASS 15.0 | 27-46-02-02 | | |

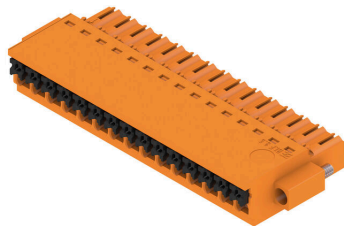
BLF 3.50/15/180F SN OR BX

Weidmüller Interface GmbH & Co. KG
 Klingenbergstraße 26
 D-32758 Detmold
 Germany

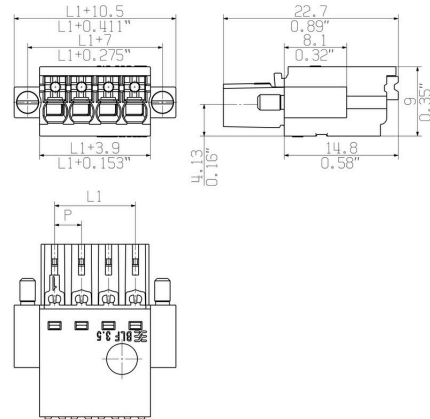
www.weidmueller.com

图纸

产品图片



Dimensional drawing



电流温度曲线

BLF 3.50/.. /180 - SL-SMT 3.50/.. /180



电流温度曲线

BLF 3.50/.. /180 - SL-SMT 3.50/.. /180



产品优势



Solid PUSH IN contact Safe and durable

BLF 3.50/15/180F SN OR BX

Weidmüller Interface GmbH & Co. KG
 Klingenbergstraße 26
 D-32758 Detmold
 Germany

配套联接件

www.weidmueller.com

SL 3.50/135F



- 插座，适应波峰焊工艺，3.50 mm 间距
- 拔插方向可与印刷电路板平行(90°)、垂直180°或斜角(135°)
 - 绝缘件类型: 螺钉法兰型(F)
 - 采用纸板盒包装 (BX)
 - 可对插座进行编码

通用订货数据

| | | |
|------------|----------------------------|--|
| 类型 | SL 3.50/15/135F 3.2SN O... | 版本 |
| 订货号 | 1643460000 | PCB 接插件, 插座, 法兰, THT 焊接联接, 3.50 mm, 回路数: 15, 135°, 焊 |
| GTIN (EAN) | 4008190282226 | 脚长度 (l): 3.2 mm, 镀锡, 橙色, 盒装 |
| 数量 | 30 ST | |

SL 3.50/180F

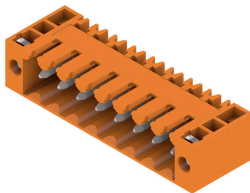


- 插座，适应波峰焊工艺，3.50 mm 间距
- 拔插方向可与印刷电路板平行(90°)、垂直180°或斜角(135°)
 - 绝缘件类型: 螺钉法兰型(F)
 - 采用纸板盒包装 (BX)
 - 可对插座进行编码

通用订货数据

| | | |
|------------|----------------------------|--|
| 类型 | SL 3.50/15/180F 3.2SN O... | 版本 |
| 订货号 | 1607630000 | PCB 接插件, 插座, 法兰, THT 焊接联接, 3.50 mm, 回路数: 15, 180°, 焊 |
| GTIN (EAN) | 4008190063528 | 脚长度 (l): 3.2 mm, 镀锡, 橙色, 盒装 |
| 数量 | 50 ST | |

SL 3.50/90F



- 插座，适应波峰焊工艺，3.50 mm 间距
- 拔插方向可与印刷电路板平行(90°)、垂直180°或斜角(135°)
 - 绝缘件类型: 螺钉法兰型(F)
 - 采用纸板盒包装 (BX)
 - 可对插座进行编码

通用订货数据

| | | |
|------------|----------------------------|--|
| 类型 | SL 3.50/15/90F 3.2SN OR... | 版本 |
| 订货号 | 1607170000 | PCB 接插件, 插座, 法兰, THT 焊接联接, 3.50 mm, 回路数: 15, 90°, 焊脚 |
| GTIN (EAN) | 4008190022563 | 长度 (l): 3.2 mm, 镀锡, 橙色, 盒装 |
| 数量 | 50 ST | |

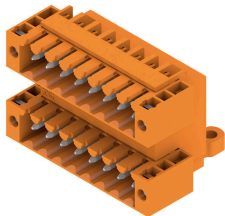
BLF 3.50/15/180F SN OR BX

Weidmüller Interface GmbH & Co. KG
 Klingenbergstraße 26
 D-32758 Detmold
 Germany

www.weidmueller.com

配套联接件

SLD 3.50/90F

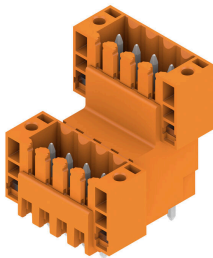


双排针插座，适用于波峰焊，3.50 mm 间距。版本可选择开口型、闭口型或法兰型。反向插头上有空间供标记和编码使用。采用纸板盒包装

通用订货数据

| | | |
|------------|----------------------------|--|
| 类型 | SLD 3.50/30/90F 3.2SN O... | 版本 |
| 订货号 | 1633940000 | PCB 接插件, 插座, 法兰, THT 焊接联接, 3.50 mm, 回路数: 30, 90°, 焊脚 |
| GTIN (EAN) | 4008190258399 | 长度 (l): 3.2 mm, 镀锡, 橙色, 盒装 |
| 数量 | 10 ST | |

SLD 3.50V/180F

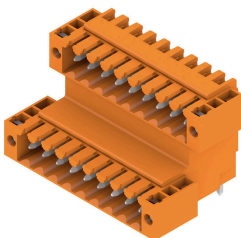


双层交错排针插座，适用于波峰焊，3.50mm 间距。可选用闭口型和法兰型版本。反向插头上有空间供标记和编码使用。

通用订货数据

| | | |
|------------|----------------------------|---|
| 类型 | SLD 3.50 V/30/180F 3.2 ... | 版本 |
| 订货号 | 1891120000 | PCB 接插件, 插座, 法兰, THT 焊接联接, 3.50 mm, 回路数: 30, 180°, 焊脚 |
| GTIN (EAN) | 4032248500642 | 脚长度 (l): 3.2 mm, 镀锡, 橙色, 盒装 |
| 数量 | 10 ST | |

SLD 3.50V/90F



双层交错排针插座，适用于波峰焊，3.50mm 间距。可选用闭口型和法兰型版本。反向插头上有空间供标记和编码使用。

通用订货数据

| | | |
|------------|----------------------------|--|
| 类型 | SLD 3.50V/30/90F 3.2SN ... | 版本 |
| 订货号 | 1890840000 | PCB 接插件, 插座, 法兰, THT 焊接联接, 3.50 mm, 回路数: 30, 90°, 焊脚 |
| GTIN (EAN) | 4032248500185 | 长度 (l): 3.2 mm, 镀锡, 橙色, 盒装 |
| 数量 | 10 ST | |

BLF 3.50/15/180F SN OR BX

Weidmüller Interface GmbH & Co. KG
 Klingenbergstraße 26
 D-32758 Detmold
 Germany

www.weidmueller.com

配套联接件

SL-SMT 3.5/180F Box



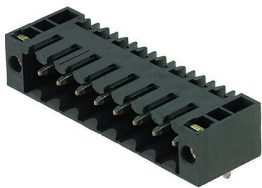
耐高温排针，3.5 mm 间距。

- 插入方向与 PCB 平行 (90°)、垂直 (180°) 或倾斜 (135°)
- 外壳变体：封闭侧 (G)、螺纹法兰 (F)、焊接法兰 (LF) 或卡扣式焊接法兰 (RF)
- 针对 SMT 工艺进行了优化
- 插针长度 3.2 mm，适用于所有焊接方法
- 插针长度 1.5 mm，针对回流焊方法优化
- 盒式包装 (BX) 或卷带包装 (RL)
- 排针可编码

通用订货数据

| | | |
|------------|----------------------------|--|
| 类型 | SL-SMT 3.50/15/180F 3.2... | 版本 |
| 订货号 | 1842900000 | PCB 接插件, 插座, 法兰, THT/THR 焊接联接, 3.50 mm, 回路数: 15, |
| GTIN (EAN) | 4032248354368 | 180°, 焊脚长度 (l): 3.2 mm, 镀锡, 黑色, 盒装 |
| 数量 | 30 ST | |

SL-SMT 3.5/90F Box



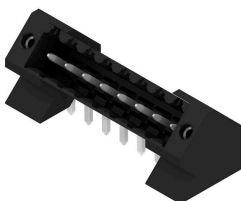
耐高温排针，3.5 mm 间距。

- 插入方向与 PCB 平行 (90°)、垂直 (180°) 或倾斜 (135°)
- 外壳变体：封闭侧 (G)、螺纹法兰 (F)、焊接法兰 (LF) 或卡扣式焊接法兰 (RF)
- 针对 SMT 工艺进行了优化
- 插针长度 3.2 mm，适用于所有焊接方法
- 插针长度 1.5 mm，针对回流焊方法优化
- 盒式包装 (BX) 或卷带包装 (RL)
- 排针可编码

通用订货数据

| | | |
|------------|----------------------------|--|
| 类型 | SL-SMT 3.50/15/90F 3.2S... | 版本 |
| 订货号 | 1842210000 | PCB 接插件, 插座, 法兰, THT/THR 焊接联接, 3.50 mm, 回路数: 15, |
| GTIN (EAN) | 4032248353569 | 90°, 焊脚长度 (l): 3.2 mm, 镀锡, 黑色, 盒装 |
| 数量 | 30 ST | |

SL-THR 3.5/135F



耐高温排针，3.5 mm 间距。

- 插入方向与 PCB 平行 (90°)、垂直 (180°) 或倾斜 (135°)
- 外壳变体：封闭侧 (G)、螺纹法兰 (F)、焊接法兰 (LF) 或卡扣式焊接法兰 (RF)
- 针对 SMT 工艺进行了优化
- 插针长度 3.2 mm，适用于所有焊接方法
- 插针长度 1.5 mm，针对回流焊方法优化
- 盒式包装 (BX) 或卷带包装 (RL)
- 排针可编码

通用订货数据

| | | |
|------------|----------------------------|--|
| 类型 | SL-SMT 3.50/15/135F 3.2... | 版本 |
| 订货号 | 1003650000 | PCB 接插件, 插座, 法兰, THT/THR 焊接联接, 3.50 mm, 回路数: 15, |
| GTIN (EAN) | 4032248700271 | 135°, 焊脚长度 (l): 3.2 mm, 镀锡, 黑色, 盒装 |
| 数量 | 30 ST | |