

**ACT20P-UI-AO-DO-LP-P**

**Weidmüller Interface GmbH & Co. KG**  
 Klingenbergstraße 26  
 D-32758 Detmold  
 Germany

www.weidmueller.com

与插图相似



通用型输出电流回线馈电信号转换器

通用订货数据

版本	模拟隔离放大器, 限值监控, 输入: 通用型 U, I, R, θ, 输出: 4-20 mA, (回路供电), 晶体管 (警报)
订货号	<a href="#">2456850000</a>
类型	ACT20P-UI-AO-DO-LP-P
GTIN (EAN)	4050118471786
数量	1 items

ACT20P-UI-AO-DO-LP-P

Weidmüller Interface GmbH & Co. KG  
Klingenbergstraße 26  
D-32758 Detmold  
Germany

www.weidmueller.com

技术数据

审批

MAMID 认证



ROHS

一致

尺寸和重量

深	113.7 mm	深度 (英寸)	4.4764 inch
高度	127.1 mm	高度 (英寸)	5.0039 inch
宽度	12.5 mm	宽度 (英寸)	0.4921 inch
净重	150.63 g		

温度

存储温度	-20 °C...70 °C	工作温度	-20 °C...60 °C
操作温度下的湿度	0...95 % (无凝结)	湿度	10...90 % (无凝结)

失效概率

SIL 符合 IEC 61508

无

环保产品合规

RoHS 合规状态	合规, 有例外
RoHS 豁免 (如适用/已知)	7a, 7cl
REACH SVHC	Lead 7439-92-1
SCIP	2f6dd957-421a-46db-a0c2-cf1609156924

输入

传感器	PT100 (2-/3- 线制), PT1000 (2-/3- 线制), PT200, Ni120, Cu 10, 热电 偶元件 : B, E, J, K, L, N, R, S, T, U	输入数量	1
型号	通用信号分离器/增强器, 热 元件, RTD	电位计	1.2...500 kΩ
传感器电源	RTD 电缆上电流为 0.1 mA / 0.05 mA (因测量范围 而异)	输入电压	可配置, ± 12 V DC (最小测 量范围 1 V), ± 28 V DC (最 小测量范围 2 V), ± 300 V DC (最小测量范围 100 V)
温度输入范围	CU10: -100...+260 °C, Ni120: -80 °C...+320 °C, PT100 / 200 / 1000: -200 °C...+850 °C, B: +100...+1820 °C, E: -270... +1000 °C, J: -270...+1200 °C, K: -270...+1372 °C, L: +100...+900 °C, N: -180... +1300 °C, R: -50...+1768 °C, S: -50...+1768 °C, T: -270...+400 °C, U: -200... +600 °C	导线电阻	0...750 Ω, 0...1.5 kΩ, 0... 12 kΩ
输入电流	可设置, ± 5 A DC (最小测量 范围 0.5 A), ± 25 mA DC	电压输入电阻	> 10MΩ @ 600mV, 2 MΩ
电流输入电阻	40 Ω	电缆长度补偿	≤±0.002 Ω 每 Ω 电缆电阻
传感器电缆电阻的影响	5 Ω @ RTD- Kabel		

**ACT20P-UI-AO-DO-LP-P**

**Weidmüller Interface GmbH & Co. KG**  
 Klingenbergstraße 26  
 D-32758 Detmold  
 Germany

www.weidmueller.com

**技术数据**

**输出**

负载阻抗电流	≤ 600 Ω	类型	无源, 连接控制器必须是有源的
--------	---------	----	-----------------

**输出 (数字量)**

额定开关电压	≤ 30 V DC	额定开关电流	20 mA
数字输出	1	最大开关电压, 交流	0 V
最大开关电压, 直流	30 V	滞后	≥ FS 的 0.1%
类型	Transistor, open collector	告警功能	可配置, 上限和下限值, 窗口范围, 报警延迟: 0...99 s

**输出 (模拟)**

信号输出	直接或者相反	模拟输出数量	1
电流负载电阻	典型值 700 Ω @ 24 V DC	输出电流	4...20 mA (电流环路)

**通用参数**

精度	<测量范围的 0.1 %	防护等级	IP20
电源电压	输出回路供电, (10~45 V)	冷端补偿误差	±1.0°C @ -20°C - 65°C
阶跃响应时间	450 ms	安装导轨已装备	TS 35
温度系数	< 量程 (°C) 的 0.02 °C	名义功耗	2 VA
配置	带 FDT/DTM 软件, 需要配置适配器 8978580000 CBX200 USB	工作海拔	≤ 2000 m

**绝缘参数**

抗冲击耐压	4 kV (1.2 / 50 μs)	EMC 标准	EN 61326-1
过压等级	III	污染等级	2
绝缘	两路分离器, 输入/输出之间	绝缘电压	输入和输出间 3.51 kV
额定电压	300 Veff		

**联接参数**

联接类型	PUSH IN	最小拧紧力矩	0.4 Nm
最大拧紧力矩	0.6 Nm	额定连接下的压接范围	2.5 mm <sup>2</sup>
压接范围, 最小	0.5 mm <sup>2</sup>	压接范围, 最大	2.5 mm <sup>2</sup>
导线最小压接面积 AWG	AWG 26	导线最大压接面积 AWG	AWG 14
单股导线的最小压接面积	0.2 mm <sup>2</sup>	单股导线最大截面	2.5 mm <sup>2</sup>
最小多股导线接线截面积	0.5 mm <sup>2</sup>	最大压接面积 软导线	2.5 mm <sup>2</sup>
导线连接截面积, 多股细导线, 带管状端头 DIN 46228/4, 最小	0.2 mm <sup>2</sup>	导线连接截面积, 多股细导线, 带管状端头 DIN 46228/4, 最大	2.5 mm <sup>2</sup>

**产品描述**

**产品描述** ACT20P-UI-AO-DO-LP-X 能转换并隔离电流、电压、电位器和温度传感器信号 (mA、A、mV、V、电位、RTD 和 TC)。允许使用配置程序设置输入和输出之间的传输, 具体可以选取预设值 (x0.5, x, x2) 或通过自定义的功能表实现。通过输出侧电流回路为设备供电。

**特性**

- 通过 FDT / DTM-软件“WI-管理器”进行配置和监控。
- 对 RTD、TC、电位器、mV、V、mA 和 A 的主动或被动信号输入进行全面的电气隔离。
- TC 信号输入带有内置冷端补偿。
- 警报输出 (例如针对极限值监控、传感器错误识别等)
- 在输入、输出/电源和警报输出之间进行 3 端电气隔离。
- 输入、输出和电源之间三端电气隔离。

技术数据

分类

ETIM 8.0	EC002653	ETIM 9.0	EC002653
ETIM 10.0	EC002653	ECLASS 14.0	27-21-01-20
ECLASS 15.0	27-21-01-20		

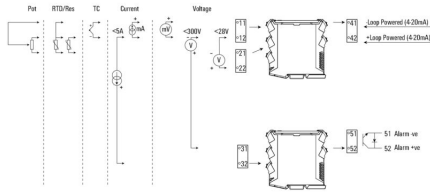
ACT20P-UI-AO-DO-LP-P

Weidmüller Interface GmbH & Co. KG  
 Klingenbergstraße 26  
 D-32758 Detmold  
 Germany

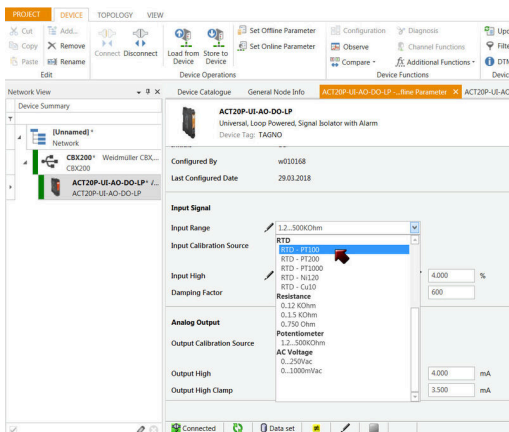
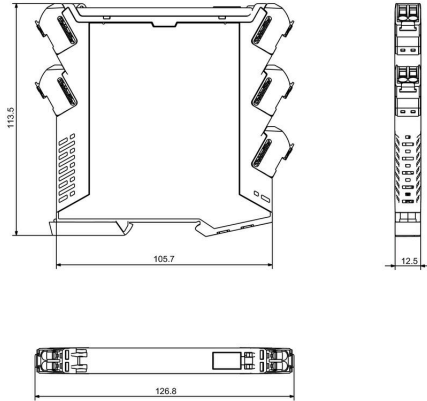
图纸

www.weidmueller.com

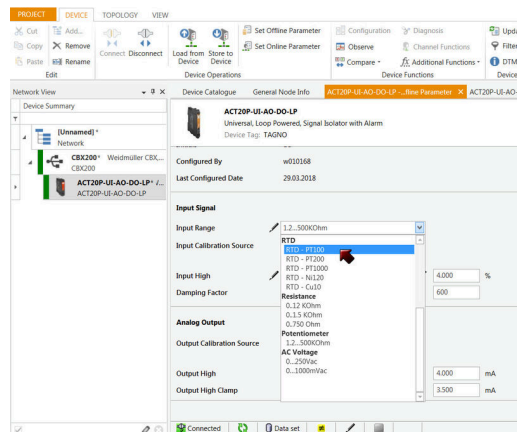
Connection diagram



尺寸图



screenshot of configuration with FDT2 / DTM software



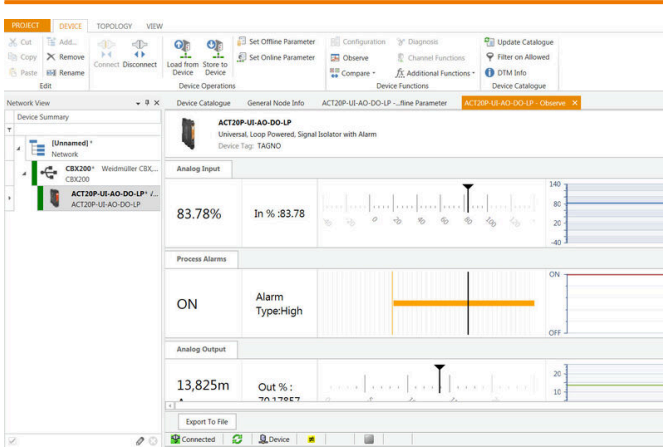
screenshot of configuration with FDT2 / DTM software

ACT20P-UI-AO-DO-LP-P

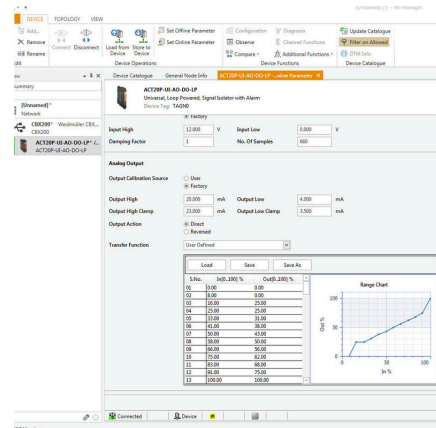
Weidmüller Interface GmbH & Co. KG  
 Klingenbergstraße 26  
 D-32758 Detmold  
 Germany

图纸

www.weidmueller.com



screenshot of "observe" with FDT2 / DTM software"



example of user defined transfer function for assigning customized output values

ACT20P-UI-AO-DO-LP-P

Weidmüller Interface GmbH & Co. KG  
Klingenbergstraße 26  
D-32758 Detmold  
Germany

www.weidmueller.com

附件

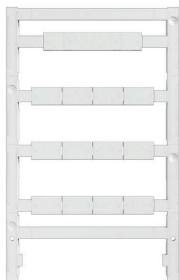
可配置接口



通用订货数据

类型	CBX200 USB	版本
订货号	<a href="#">8978580000</a>	
GTIN (EAN)	4032248813759	
数量	1 ST	

空白



ESG 采用 Multicard 格式, 用于多种常用电气设备, 是久经考验的标记号。高品质的设备与高对比度外观相得益彰。适合于以下设备生产商的设备: Siemens、ABB、Beckhoff 等。

优点:

- 可根据型号选择自粘式或卡入式标签
- 为断路器等设备提供导轨安装式 ESG 标记号。
- 根据说明采用激光进行个性化打印

针对定制打印: 请根据您的标签技术规范, 向我们发送一个我们标签制作软件 M-Print PRO 的文件, 或使用 M-Print PRO 在线版 (无需安装)。

通用订货数据

类型	ESG 8/13.5/43.3 SAI AU	版本
订货号	<a href="#">1912130000</a>	ESG, 设备标识牌 x 13.5 mm, PA 66, 颜色编码: 透明, 插拔式
GTIN (EAN)	4032248541164	
数量	5 ST	
类型	ESG 6.6/11 BHZ 5.00/02	版本
订货号	<a href="#">1082490000</a>	ESG, 设备标识牌 x 11 mm, PA 66, 颜色编码: 白色, 插拔式
GTIN (EAN)	4032248845330	
数量	200 ST	