

ACT20X-HUI-SAO-P

Weidmüller Interface GmbH & Co. KG
 Klingenbergstraße 26
 D-32758 Detmold
 Germany

www.weidmuller.com

产品图片, 与插图相似



可以单独配置 ACT20X HUI-SAO-S/ SAO-LP 通用测量和信号隔离转换器 可以记录来自 PT100 传感器和热电偶的温度信号以及防爆区 0 的模拟直流电流和电压信号。

在输出侧, 提供安全区的可选电流/电压 (SAO-S) 或 4-20 mA 电流回路信号 (SAO-LP / SAO-S)。

ACT20X-HUI-SAO-S 有一个继电器输出, 用于配置其开关阈值。设备内置一对遥信触点, 发生故障时会

发出报警, 便于排除故障, 并增强系统可用性。

既可以使用内置电源 (SAO-S) 为信号隔离转换器供电, 也可以由输出侧电流回路 (SAO-LP) 供电。

导轨安装式设备带一个通道,

宽度可以是 12.5 mm (SAO-LP) 或 22.5 mm (SAO-S) 。

通用订货数据

版本	EX signal isolating converter, Ex-output: U, I, R, S, Safe-output: 4-20mA/ relay, 1-channel
订货号	245620000
类型	ACT20X-HUI-SAO-P
GTIN (EAN)	4050118471601
数量	1 items

ACT20X-HUI-SAO-P

Weidmüller Interface GmbH & Co. KG
Klingenbergstraße 26
D-32758 Detmold
Germany

www.weidmueller.com

技术数据

审批

MAMID 认证



ROHS 一致

UL File Number Search [UL 网站](#)

证书号 (cULus) E337701

尺寸和重量

深	114.6 mm	深度 (英寸)	4.5118 inch
高度	127.3 mm	高度 (英寸)	5.0118 inch
宽度	22.5 mm	宽度 (英寸)	0.8858 inch
净重	202 g		

温度

存储温度	-20 °C...85 °C	工作温度	-20 °C...60 °C
湿度	0...95 % (无凝结)		

失效概率

SIL PAPER	SIL certificate - PDF/ Cert_Weidmueller_070902_P0002_C005_V2R1.pdf (application/pdf)	SIL 符合 IEC 61508	2
-----------	--	------------------	---

环保产品合规

RoHS 合规状态	合规, 有例外
RoHS 豁免 (如适用/已知)	7a, 7cl
REACH SVHC	Lead 7439-92-1
SCIP	2f6dd957-421a-46db-a0c2-cf1609156924

Assembling

安装方式	DIN 导轨	安装导轨已装备	TS 35
安装位置	水平或垂直		

输入 EX

传感器	2/3/4 线, RTD: PT10, PT20, PT50, PT100, PT250, PT300, PT400, PT500, PT1000, Ni50, Ni100, Ni120, Ni1000, 热电偶元件: B, E, J, K, N, R, S, T; 符合 IEC 60584-1 和 L, U 符合 DIN43710, 电位计, 电阻: 0 - 12 kΩ	输入电阻	可设置, 0...10 kΩ
型号	本安回路	测量回路中的线阻	≤ 50 Ω
电位计	10 Ω...10 kΩ	传感器电源	21.4…16.5 V DC / 0…20 mA
输入电压	可配置, 0...1 V DC, 0.2...1 V DC, 1...5 V DC, 0...(5)10 V, 2...10 V DC	温度输入范围	可配置, PT100: -200...+850 °C, PT200: -200...+850 °C, PT1000: -200...+850 °C, NI100: -60°C...+250 °C, Ni120: -80 °C...

+320 °C, NI1000: -60°C...
+250 °C, B: +100...+1820
°C, E: (-100...+1000 °C),
J: (-100...+1200 °C), K:
(-180...+1372 °C), L:
(-200...+900 °C), N: (-180...
+1300 °C), R: (-50...+1760
°C), S: (-50...+1760 °C), T:
(-200...+400 °C), U: (-200...
+600 °C), W3: (0...+2300
°C), W5: (0...+2300 °C),
LR: (-200...+800 °C)

输入电流	0...20 mA, 4...20 mA	电压输入电阻	> 10MΩ @ 600mV, 2 MΩ @ 28 V
电流输入电阻	20 Ω + PTC 50 Ω		

输出 (模拟)

信号输出	直接或者相反	模拟量输出类型	'有源', '连接控制器必须是无源的'
故障降级时的输出行为	23 mA	故障升级时的输出行为	3.5 mA
模拟输出数量	1	电流负载电阻	<600 Ω
输出电流	4...20 mA, 环路电流供电, 0/4...20 mA, 0(4)...20 mA		

输出 (状态)

滞后	0.1 mA (开关阈)	类型	状态继电器, 1 NC (无电压)
警报功能	设备错误, 无供电电压	警报输出数目	1
额定开关电压	≤ 125 V AC / 110 V DC (安全范围) ≤ 32 V AC / 32 V DC (区域2)	持续电流	≤ 0.5 A AC / 0.3 A DC (安全区), ≤ 0.5 A AC / 1 A DC (区 2)
额定功率	≤ 62.5 VA / 32 W (安全范围) ≤ 16 VA / 32 W (区域 2)		

输出警报

滞后	0.1 mA (开关阈)	类型	状态继电器, 1 NC (无电压)
警报输出数目	1	额定开关电压	≤ 125 V AC / 110 V DC (安全范围) ≤ 32 V AC / 32 V DC (区域2)
持续电流	≤ 0.5 A AC / 0.3 A DC (安全区), ≤ 0.5 A AC / 1 A DC (区 2)	额定功率	≤ 62.5 VA / 32 W (安全范围) ≤ 16 VA / 32 W (区域 2)

通用参数

联接类型	PUSH IN	湿度	0...95 % (无凝结)
防护等级	IP20	电源电压	19.2...31.2 V DC
配置	带 FDT/DTM 软件, 需要配置适配器 8978580000 CBX200 USB	工作海拔	≤ 2000 m

绝缘参数

EMC 标准	EN 61326-1	标准	EN 61010-1
绝缘电压	2.6 kV (输入/输出)	额定电压	300 V

ACT20X-HUI-SAO-P

Weidmüller Interface GmbH & Co. KG
 Klingenbergstraße 26
 D-32758 Detmold
 Germany

www.weidmueller.com

技术数据

防爆应用参数 (ATEX)

ATEX - 标记 气体	II (1) G [Ex ia Ga] IIC/IIB/IIA	ATEX - 标记 灰尘	II (1) D [Ex ia Da] IIIC, I (M1) [Ex ia Ma] I
IECEx - 标记 气体	Ex ec nC IIC T4 Gc, [Ex ia Ga] IIC/IIB/IIA	安装位置	设备安装在安全区域, 区域 2

联接参数

联接类型	PUSH IN	导线最小压接面积 AWG	AWG 26
导线最大压接面积 AWG	AWG 14	单股导线的最小压接面积	0.2 mm ²
单股导线最大截面	2.5 mm ²	最小多股导线接线截面面积	0.2 mm ²
最大压接面积 软导线	2.5 mm ²	导线连接截面面积, 多股细导线, 带管状端头 DIN 46228/4, 最小	0.2 mm ²

导线连接截面面积, 多股细导线, 带管状端头 2.5 mm²
 头 DIN 46228/4, 最大

保修

质保期	3年
-----	----

产品描述

产品描述	<p>设备 ACT20X-HUI-SAO-S 可进行危险区域模拟量信号的传输, 并安全实现电气分离和危险/非危险区域的转换。输入电路的设计遵循本质安全原理。</p> <p>特性</p> <ul style="list-style-type: none"> • 使用FDT/DTM软件“WI-Manager”进行配置和诊断。 • 该设备可以安装在安全区和防爆区 2 (zone 2 / division 2), 可从区域 0、1、2、20、21和22, 以及 I/II/III 级 1 区 A-G 组产品接收信号。 • 对 RTD、TC、电位器、V和mA 的主动或被动信号输入进行全面的电气隔离。 • 设备会自动检测是否连接了有源或无源电流信号。 • 作为 TC 信号输入的冷端补偿, 既可以使用内部冷端补偿, 或者为了达到更高的精度, 还可以使用外置冷端补偿端子。 • 扩展自行诊断: 通过状态继电器监测错误事件 (如电缆断线)。 • 前面板 LED 指示运行状态和故障。 • 在输入、输出和电源之间进行 3 端电气隔离。
------	---

分类

ETIM 8.0	EC002653	ETIM 9.0	EC002653
ETIM 10.0	EC002653	ECLASS 14.0	27-21-01-20
ECLASS 15.0	27-21-01-20		

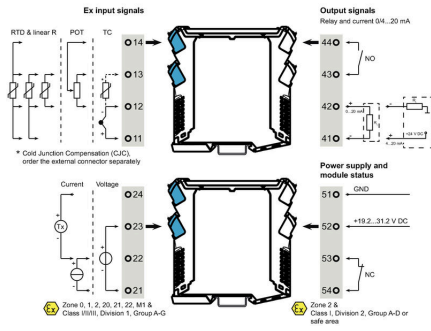
ACT20X-HUI-SAO-P

Weidmüller Interface GmbH & Co. KG
 Klingenbergstraße 26
 D-32758 Detmold
 Germany

图纸

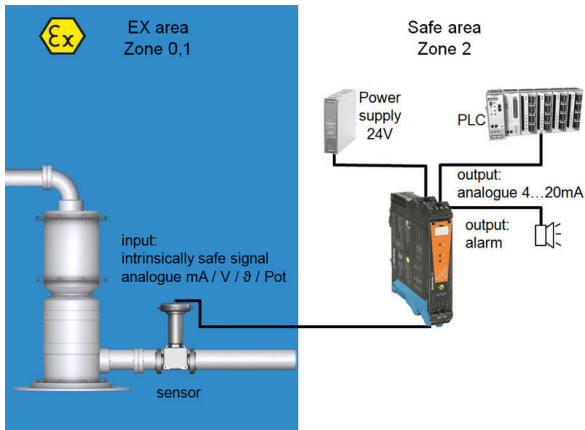
www.weidmueller.com

Connection diagram

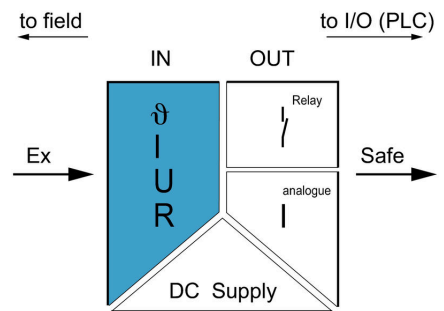


Limit value setting options

应用



Block diagram

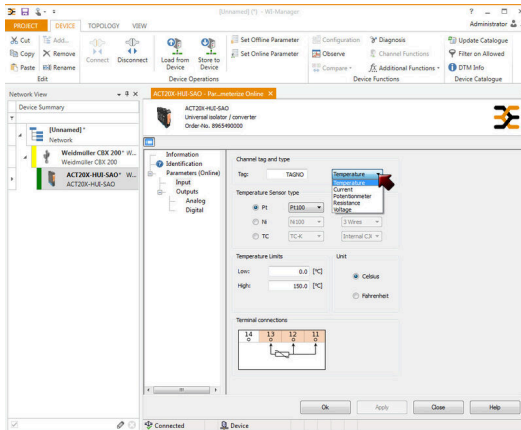


ACT20X-HUI-SAO-P

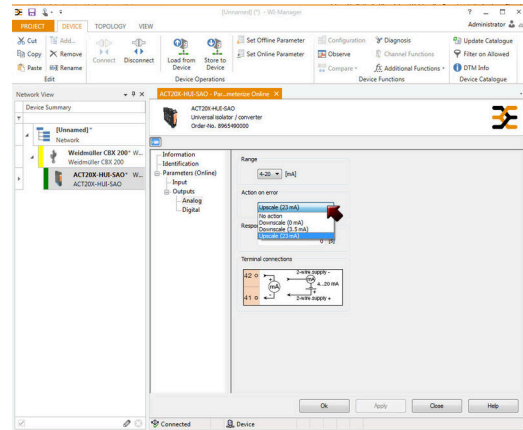
Weidmüller Interface GmbH & Co. KG
 Klingenbergstraße 26
 D-32758 Detmold
 Germany

www.weidmueller.com

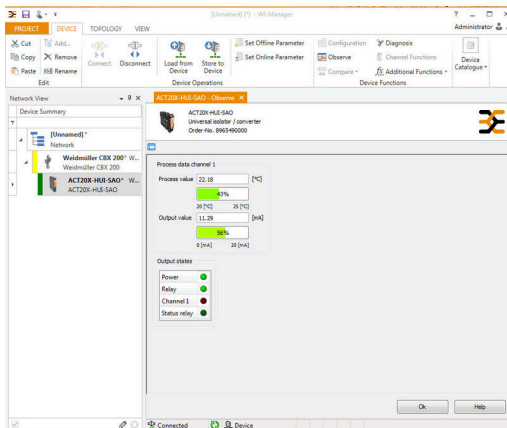
图纸



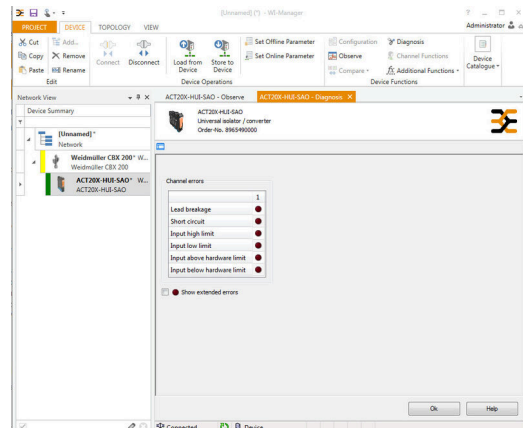
screenshot of input configuration with FDT2 / DTM software



screenshot of output configuration with FDT2 / DTM software



screenshot of "observe" with FDT2 / DTM software



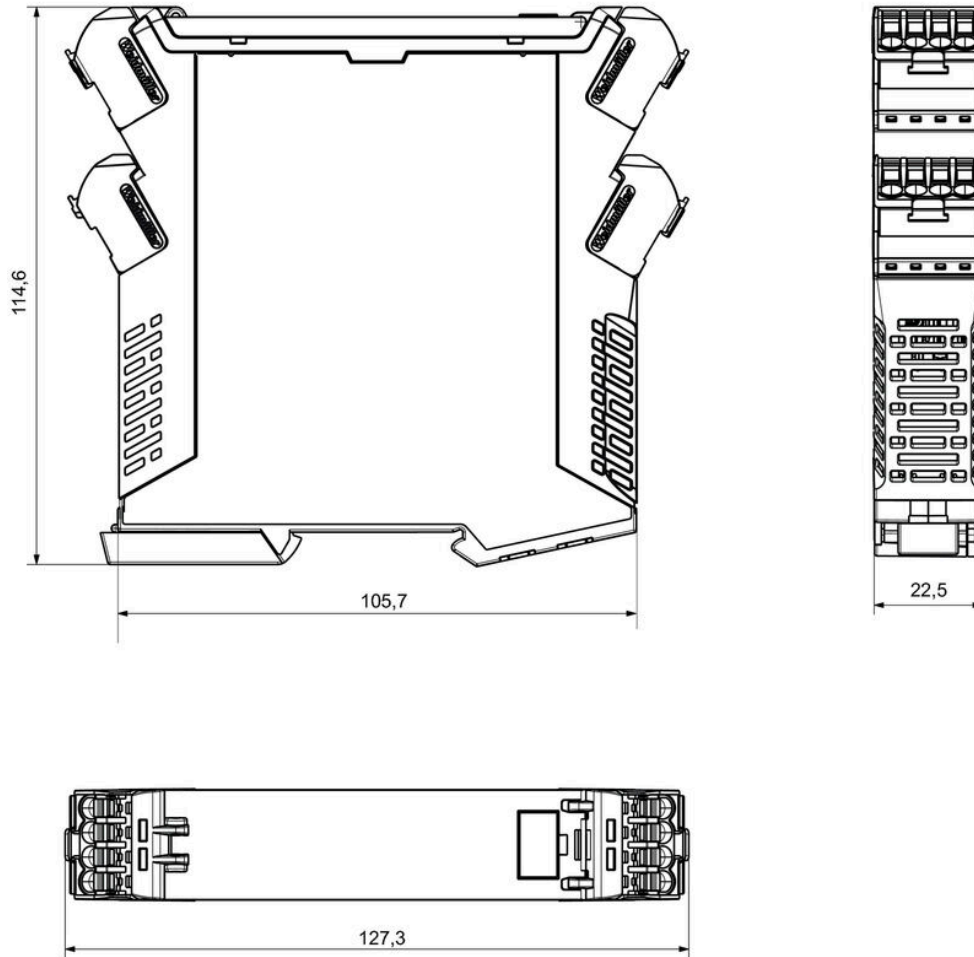
screenshot of "observe" with FDT2 / DTM software

ACT20X-HUI-SAO-P

Weidmüller Interface GmbH & Co. KG
Klingenbergstraße 26
D-32758 Detmold
Germany

图纸

www.weidmueller.com



Dimensioned drawing



Removable terminals with coding

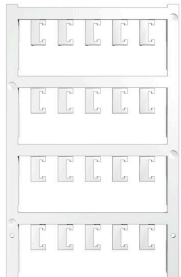
ACT20X-HUI-SAO-P

Weidmüller Interface GmbH & Co. KG
Klingenbergstraße 26
D-32758 Detmold
Germany

附件

www.weidmueller.com

空白



ESG 采用 Multicard 格式, 用于多种常用电气设备, 是久经考验的标记号。高品质的设备与高对比度外观相得益彰。适合于以下设备生产商的设备: Siemens、ABB、Beckhoff 等。

优点:

- 可根据型号选择自粘式或卡入式标签
- 为断路器等设备提供导轨安装式 ESG 标记号。
- 根据说明采用激光进行个性化打印

针对定制打印: 请根据您的标签技术规范, 向我们发送一个我们标签制作软件 M-Print PRO 的文件, 或使用 M-Print PRO 在线版 (无需安装)。

通用订货数据

类型	ESG 6.6/20 BHZ 5.00/04	版本
订货号	1082540000	ESG, 设备标识牌 x 20 mm, PA 66, 颜色编码: 白色, 插拔式
GTIN (EAN)	4032248845439	
数量	200 ST	
类型	ESG 8/13.5/43.3 SAI AU	版本
订货号	1912130000	ESG, 设备标识牌 x 13.5 mm, PA 66, 颜色编码: 透明, 插拔式
GTIN (EAN)	4032248541164	
数量	5 ST	

可配置接口



通用订货数据

类型	CBX200 USB	版本
订货号	8978580000	
GTIN (EAN)	4032248813759	
数量	1 ST	