

**ACT20X-2HTI-2SAO-P**

**Weidmüller Interface GmbH & Co. KG**  
 Klingenbergstraße 26  
 D-32758 Detmold  
 Germany

www.weidmueller.com

产品图片, 与插图相似



ACT20X-HTI-SAO/ 2HTI-2SAO 温度传感器记录来自 PT 100 传感器和防爆区 0 热电偶的温度。输入侧还可以联接 0(4)...20 mA 的电流回路。在输出侧, 为安全区提供有源和无源电流回路。

发生故障时, 内置报警触点发出警告; 有助于故障排除, 并增强系统可用性。导轨安装型电流输出隔离器可选择单通道或双通道规格。每通道宽度仅为 11 mm, 可以节省电气柜内的空间。

通用订货数据

版本	防爆信号隔离转换器, Ex 输入 : I,9, 安全输出 : 4-20mA, 2 通道, 输入 : 温度, 4-20 mA, EX, 输出 : 4-20 mA, 安全
订货号	<a href="#">2456190000</a>
类型	ACT20X-2HTI-2SAO-P
GTIN (EAN)	4050118471588
数量	1 items

## ACT20X-2HTI-2SAO-P

Weidmüller Interface GmbH & Co. KG  
Klingenbergstraße 26  
D-32758 Detmold  
Germany

www.weidmueller.com

## 技术数据

## 审批

MAMID 认证



ROHS

一致

UL File Number Search

[UL 网站](#)

证书号 (cULus)

E337701

## 尺寸和重量

深	114.6 mm	深度 (英寸)	4.5118 inch
高度	127.3 mm	高度 (英寸)	5.0118 inch
宽度	22.5 mm	宽度 (英寸)	0.8858 inch
净重	180 g		

## 温度

存储温度	-20 °C...85 °C	工作温度	-20 °C...60 °C
湿度	0...95 % (无凝结)		

## 失效概率

SIL PAPER	SIL certificate - PDF/ Cert_Weidmueller_070902_P0002_C003_V2R1.pdf (application/pdf)	SIL 符合 IEC 61508	2
MTBF	111 a		

## 环保产品合规

RoHS 合规状态	合规, 有例外
RoHS 豁免 (如适用/已知)	7a, 7cI
REACH SVHC	Lead 7439-92-1
SCIP	2f6dd957-421a-46db-a0c2-cf1609156924

## Assembling

安装方式	DIN 导轨	安装导轨已装备	TS 35
安装位置	水平或垂直		

## 输入 EX

传感器	2/3/4 线, RTD: PT10, PT20, PT50, PT100, PT250, PT300, PT400, PT500, PT1000, Ni50, Ni100, Ni120, Ni1000, 热电偶元件: B, E, J, K, N, R, S, T; 符合 IEC 60584-1 和 L, U 符合 DIN43710	型号	本安回路, RTD, TC, DC (mA, V)
测量回路中的线阻	≤ 50 Ω	温度输入范围	可配置, PT100: -200...+850 °C, PT200: -200...+850 °C, PT1000: -200...+850 °C, NI100: -60°C...+250 °C, Ni120: -80 °C...+320 °C, NI1000: -60°C...+250 °C, B: +100...+1820 °C, E: (-100...+1000 °C),

ACT20X-2HTI-2SAO-P

Weidmüller Interface GmbH & Co. KG  
Klingenbergstraße 26  
D-32758 Detmold  
Germany

技术数据

www.weidmueller.com

J: (-100...+1200 °C), K:  
(-180...+1372 °C), L:  
(-200...+900 °C), N: (-180...  
+1300 °C), R: (-50...+1760  
°C), S: (-50...+1760 °C), T:  
(-200...+400 °C), U: (-200...  
+600 °C), W3: (0...+2300  
°C), W5: (0...+2300 °C),  
LR: (-200...+800 °C)

输入电流	0...20 mA, 4...20mA	电流输入电阻	20 Ω + PTC 50 Ω
------	---------------------	--------	-----------------

输出

输出路数	2	负载阻抗电流	≤ 600 Ω
负载电阻的影响	≤ 跨度的 0.01 % / 100 Ω	类型	主动 (拉电流) 或被动 (灌电流)
输出电流	0...23 mA, 可配置 : 0... 20/4...20/20...0/20...4 mA, 故障时可通过设置减小 (3.5 mA) / 增大 (23 mA)	输出信号限制	3.8...20.5 mA / 0...20.5 mA (取决于范围)

输出 (状态)

类型	状态继电器, 1 NC (无电 压)	警报功能	设备错误, 无供电电压
额定开关电压	≤ 125 V AC / 110 V DC (安全范围) ≤ 32 V AC / 32 V DC (区 域2)	持续电流	≤ 0.5 A AC / 0.3 A DC (安全区), ≤ 0.5 A AC / 1 A DC (区 2)
额定功率	≤ 62.5 VA / 32 W (安全范 围) ≤ 16 VA / 32 W (区域 2)		

通用参数

联接类型	PUSH IN	湿度	0...95 % (无凝结)
防护等级	IP20	电源电压	19.2...31.2 V DC
阶跃响应时间	≤ 400 ms (随电流), ≤ 1 s (随温度)	配置	带 FDT/DTM 软件, 需要配 置适配器 8978580000 CBX200 USB
工作海拔	≤ 2000 m		

绝缘参数

EMC 标准	EN 61326-1	标准	EN 61010-1
绝缘电压	2.6 kV (输入/输出)	额定电压	300 V

防爆应用参数 (ATEX)

ATEX - 标记 气体	II (1) G [Ex ia Ga] IIC/IIB/ IIA	IECEX - 标记 灰尘	[Ex ia Da] IIIC
ATEX - 标记 灰尘	II (1) D [Ex ia Da] IIIC, I (M1) [Ex ia Ma] I	IECEX - 标记 气体	Ex ec nC IIC T4 Gc, [Ex ia Ga] IIC/IIB/IIA
安装位置	设备安装在安全区域, 区域 2		

联接参数

联接类型	PUSH IN	导线最小压接面积 AWG	AWG 26
导线最大压接面积 AWG	AWG 14	单股导线的最小压接面积	0.2 mm <sup>2</sup>

## ACT20X-2HTI-2SAO-P

**Weidmüller Interface GmbH & Co. KG**  
 Klingenbergstraße 26  
 D-32758 Detmold  
 Germany

www.weidmueller.com

## 技术数据

单股导线最大截面	2.5 mm <sup>2</sup>	最小多股导线接线截面积	0.2 mm <sup>2</sup>
最大压接面积 软导线	2.5 mm <sup>2</sup>	导线连接截面积, 多股细导线, 带管状端头 DIN 46228/4, 最小	0.2 mm <sup>2</sup>
导线连接截面积, 多股细导线, 带管状端头 DIN 46228/4, 最大	2.5 mm <sup>2</sup>		

## 保修

质保期 3年

## 产品描述

**产品描述**

ACT20X-HTI-SAO-S 系列设备可将经电气隔离的模拟信号从危险区域传输到安全区域。输入电路的设计遵循本质安全原理。

**特性**

- 使用FDT/DTM软件 "WI-Manager"进行配置和诊断。
- 该设备可以安装在安全区和防爆区 2 (zone 2 / division 2), 可从区域 0、1、2、20、21和22, 以及 I/II/III 级 1 区 A-G 组产品接收信号。
- RTD、TC 和 mA 的无源信号输入可用于一个或两个通道, 并且经过了完全的电气隔离。
- 这种两通道版本适合用作信号分配器。
- 作为 TC 信号输入的冷端补偿, 既可以使用内部冷端补偿, 或者为了达到更高的精度, 还可以使用外置冷端补偿端子。
- 扩展自行诊断: 通过状态继电器监测错误事件 (如电缆断线)。
- 前面板 LED 指示运行状态和故障。
- 在输入、输出和电源之间进行 3 端电气隔离。

## 分类

ETIM 8.0	EC002919	ETIM 9.0	EC002919
ETIM 10.0	EC002919	ECLASS 14.0	27-21-01-29
ECLASS 15.0	27-21-01-29		

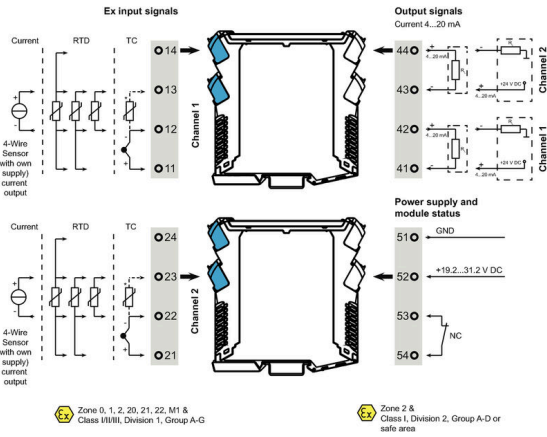
ACT20X-2HTI-2SAO-P

Weidmüller Interface GmbH & Co. KG  
 Klingenbergstraße 26  
 D-32758 Detmold  
 Germany

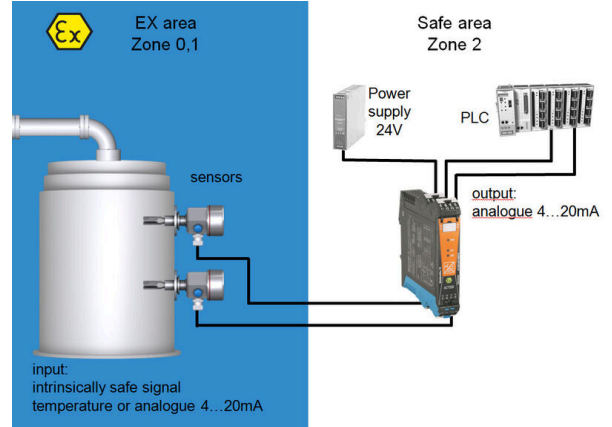
图纸

www.weidmueller.com

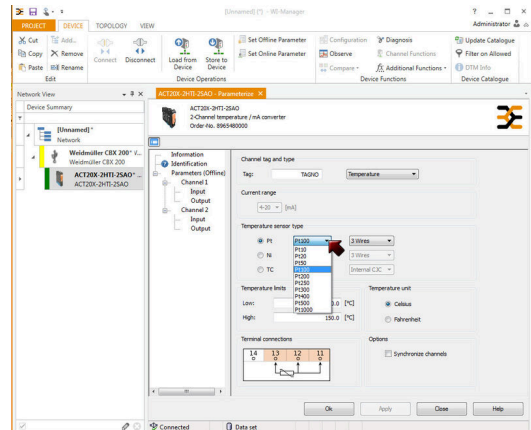
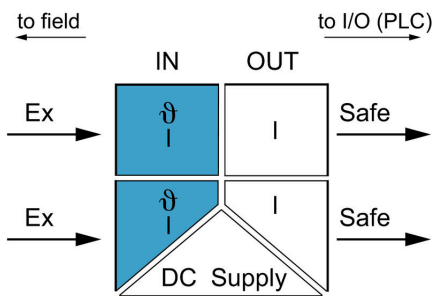
Connection diagram



应用



Block diagram

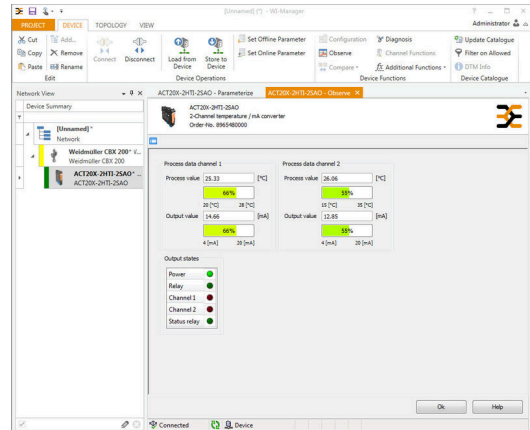
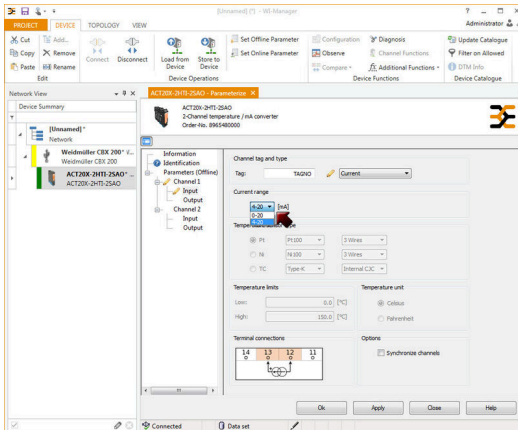


ACT20X-2HTI-2SAO-P

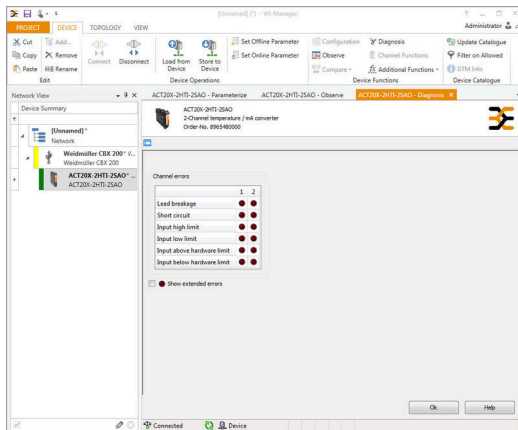
Weidmüller Interface GmbH & Co. KG  
 Klingenbergstraße 26  
 D-32758 Detmold  
 Germany

www.weidmueller.com

图纸



screenshot of current configuration with FDT2 / DTM software



screenshot of "observe" with FDT2 / DTM software



Removable terminals with coding

ACT20X-2HTI-2SAO-P

Weidmüller Interface GmbH & Co. KG  
Klingenbergstraße 26  
D-32758 Detmold  
Germany

www.weidmueller.com

附件

可配置接口



通用订货数据

类型	CBX200 USB	版本	
订货号	<a href="#">8978580000</a>		
GTIN (EAN)	4032248813759		
数量	1 ST		

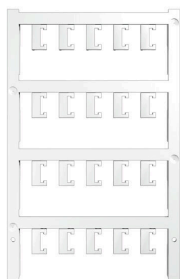
冷端补偿端子



通用订货数据

类型	ACT20X-CJC-HTI-S PRT 1 1	版本	
订货号	<a href="#">1160640000</a>		(CJC) cold-junction compensation terminal for ACT20X thermal module, built-in PT100 sensor, Labelling for channel 1 (11,12,13,14)
GTIN (EAN)	4032248948345		
数量	1 ST		
类型	ACT20X-CJC-HTI-S PRT 2 1	版本	
订货号	<a href="#">1160650000</a>		(CJC) cold-junction compensation terminal for ACT20X thermal module, built-in PT100 sensor, Labelling for channel 2 (21, 22, 23, 24)
GTIN (EAN)	4032248948352		
数量	1 ST		

空白



ESG 采用 Multicard 格式, 用于多种常用电气设备, 是久经考验的标记号。高品质的设备与高对比度外观相得益彰。适合于以下设备生产商的设备: Siemens、ABB、Beckhoff 等。

优点:

- 可根据型号选择自粘式或卡入式标签
- 为断路器等设备提供导轨安装式 ESG 标记号。
- 根据说明采用激光进行个性化打印

针对定制打印: 请根据您的标签技术规范, 向我们发送一个我们标签制作软件 M-Print PRO 的文件, 或使用 M-Print PRO 在线版 (无需安装)。

**ACT20X-2HTI-2SAO-P**

**Weidmüller Interface GmbH & Co. KG**  
 Klingenbergstraße 26  
 D-32758 Detmold  
 Germany

www.weidmueller.com

附件

通用订货数据

类型	ESG 6.6/20 BHZ 5.00/04	版本
订货号	<a href="#">1082540000</a>	ESG, 设备标识牌 x 20 mm, PA 66, 颜色编码: 白色, 插拔式
GTIN (EAN)	4032248845439	
数量	200 ST	
类型	ESG 8/13.5/43.3 SAI AU	版本
订货号	<a href="#">1912130000</a>	ESG, 设备标识牌 x 13.5 mm, PA 66, 颜色编码: 透明, 插拔式
GTIN (EAN)	4032248541164	
数量	5 ST	