



ACT20X-HAI-SAO/ 2HAI-2SAO HART-协议透明的供电隔离器能够将来自防爆区 O 的 4...20 mA 信号传输到安全区。可以通过装置向外部传感器供电。

发生故障时，内置报警触点发出警告；有助于故障排除，并增强系统可用性。

导轨安装型供电隔离器可选择单通道或双通道规格。每通道宽度仅为 11 mm，可以节省电气柜内的空间。

通用订货数据

|            |   |
|------------|---|
| 版本         | EX signal isolating converter, HART®, 1-channel, Ex-input: 4 - 20 mA, Safe-output: 4-20mA |
| 订货号        | <a href="#">2456140000</a>  |
| 类型         | ACT20X-HAI-SAO-P  |
| GTIN (EAN) | 4050118471540   |
| 数量         | 1 items   |

## ACT20X-HAI-SAO-P

Weidmüller Interface GmbH &amp; Co. KG

Klingenbergstraße 26

D-32758 Detmold

Germany

www.weidmueller.com

## 技术数据

## 审批

MAMID 认证



ROHS 一致

UL File Number Search [UL 网站](#)

证书号 (cULus) E337701

## 尺寸和重量

|    |          |         |             |
|----|----------|---------|-------------|
| 深  | 114.6 mm | 深度 (英寸) | 4.5118 inch |
| 高度 | 127.3 mm | 高度 (英寸) | 5.0118 inch |
| 宽度 | 22.5 mm  | 宽度 (英寸) | 0.8858 inch |
| 净重 | 186 g    |         |             |

## 温度

|      |                |      |                |
|------|----------------|------|----------------|
| 存储温度 | -20 °C...85 °C | 工作温度 | -20 °C...60 °C |
| 湿度   | 0...95 % (无凝结) |      |                |

## 失效概率

|           |  |                  |      |
|-----------|--|------------------|------|
| SIL PAPER | SIL certificate - PDF/<br>Cert_Weidmueller_070902_P0002_C006_V2R1.pdf<br>(application/pdf) | SIL 符合 IEC 61508 | 2    |
| MTBF      | 177 a  | SFF              | 80 % |

## 环保产品合规

|                  |                                      |
|------------------|--------------------------------------|
| RoHS 合规状态        | 合规, 有例外                              |
| RoHS 豁免 (如适用/已知) | 7a, 7cl                              |
| REACH SVHC       | Lead 7439-92-1                       |
| SCIP             | 2f6dd957-421a-46db-a0c2-cf1609156924 |

## Assembling

|      |       |         |       |
|------|-------|---------|-------|
| 安装方式 | TS 35 | 安装导轨已装备 | TS 35 |
| 安装位置 | 水平或垂直 |         |       |

## 输入 EX

|         |                              |            |            |
|---------|------------------------------|------------|------------|
| 型号      | 本安回路, 主动 (拉电流) 或<br>被动 (灌电流) | 余纹波 (电流回路) | <7.5 mVeff |
| 传感器电源   | > 16 V DC                    | 断线时的输出信号   | < 1 mA     |
| 输入电流    | 4...20mA                     | 电压降时供电     | <4.5 V     |
| 电压降时不供电 | <6 V                         |            |            |

## 输出

|        |                    |        |                     |
|--------|--------------------|--------|---------------------|
| 输出路数   | 1                  | 负载阻抗电流 | ≤ 600 Ω             |
| 类型     | 主动 (拉电流) 或被动 (灌电流) | 输出电流   | 4...20 mA           |
| 输出信号限制 | < 28 mA            | 负载稳定性  | ≤ 终值的 0.01 %/ 100 Ω |

## ACT20X-HAI-SAO-P

**Weidmüller Interface GmbH & Co. KG**  
 Klingenbergstraße 26  
 D-32758 Detmold  
 Germany

www.weidmueller.com

## 技术数据

## 输出 (状态)

|        |   |        |  |
|--------|---|--------|--|
| 滞后     | 0.1 mA (开关阈)  | 类型     | 状态继电器, 1 NC (无电压)                                      |
| 警报功能   | 设备错误, 无供电电压, 在预定范围内启动继电器 (3.8 - 20.5 mA)                  | 警报输出数目 | 1  |
| 额定开关电压 | ≤ 125 V AC / 110 V DC (安全范围)<br>≤ 32 V AC / 32 V DC (区域2) | 持续电流   | ≤ 0.5 A AC / 0.3 A DC (安全区), ≤ 0.5 A AC / 1 A DC (区域2) |
| 额定功率   | ≤ 62.5 VA / 32 W (安全范围)<br>≤ 16 VA / 32 W (区域2)           |        |  |

## 通用参数

|              |   |                  |            |
|--------------|---|------------------|------------|
| 联接类型         | PUSH IN                                     | 精度               | < 跨度的 0.1% |
| 湿度           | 0...95 % (无凝结)                              | 防护等级             | IP20       |
| 电源电压         | 19.2...31.2 V DC                            | 阶跃响应时间           | ≤ 5 ms     |
| 温度系数         | 小于跨度/°C (TU) 的 0.01%                        | 基于 HART® 的信号转发类型 | 未变更        |
| 配置           | 带 FDT/DTM 软件, 需要配置适配器 8978580000 CBX200 USB | 工作海拔             | ≤ 2000 m   |
| 支持 HART® 透明度 | 是   |                  |            |

## 绝缘参数

|        |                |      |            |
|--------|----------------|------|------------|
| EMC 标准 | EN 61326-1     | 标准   | EN 61010-1 |
| 绝缘电压   | 2.6 kV (输入/输出) | 额定电压 | 300 V      |

## 防爆应用参数 (ATEX)

|               |  |              |   |
|---------------|--|--------------|---|
| ATEX - 标记 气体  | II (1) G [Ex ia Ga] IIC/IIB/IIA            | ATEX - 标记 灰尘 | II (1) D [Ex ia Da] IIIC, I (M1) [Ex ia Ma] I |
| IECEx - 标记 气体 | Ex ec nC IIC T4 Gc, [Ex ia Ga] IIC/IIB/IIA | 安装位置         | 设备安装在安全区域, 区域2                                |

## 联接参数

|  |                     |  |                     |
|--|---------------------|--|---------------------|
| 联接类型                                   | PUSH IN             | 导线最小压接面积 AWG                           | AWG 26              |
| 导线最大压接面积 AWG                           | AWG 14              | 单股导线的最小压接面积                            | 0.2 mm <sup>2</sup> |
| 单股导线最大截面                               | 2.5 mm <sup>2</sup> | 最小多股导线接线截面面积                           | 0.2 mm <sup>2</sup> |
| 最大压接面积 软导线                             | 2.5 mm <sup>2</sup> | 导线连接截面面积, 多股细导线, 带管状端头 DIN 46228/4, 最小 | 0.2 mm <sup>2</sup> |
| 导线连接截面面积, 多股细导线, 带管状端头 DIN 46228/4, 最大 |                     |  |                     |

## 保修

|     |    |
|-----|----|
| 质保期 | 3年 |
|-----|----|

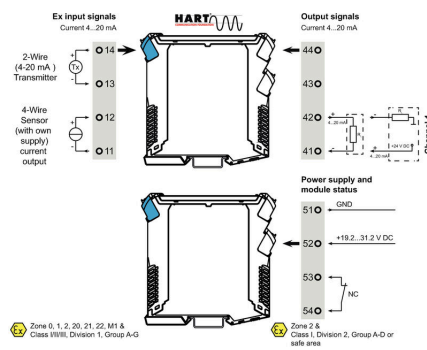
## 产品描述

|      |  |
|------|--|
| 产品描述 | ACT20X-HAI-SAO-S 馈电型隔离器是符合 HART 协议的透明隔离器, 用于来自防爆区域 0 的模拟直流电流信号。输入也可作为有源电流回路运行 (由设备提供回路电流)。设备为输出侧的安全区提供 4...20 mA 电流信号。该设备有单通道或双通道版本。 |
|------|--|

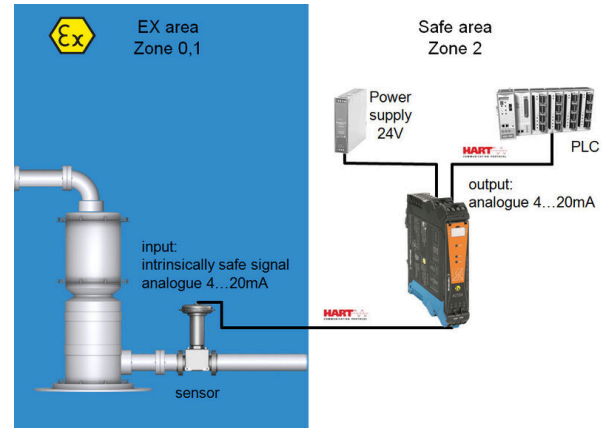
分类

|             |             |             |             |
|-------------|-------------|-------------|-------------|
| ETIM 8.0    | EC002653    | ETIM 9.0    | EC002653    |
| ETIM 10.0   | EC002653    | ECLASS 14.0 | 27-21-01-20 |
| ECLASS 15.0 | 27-21-01-20 |             |             |

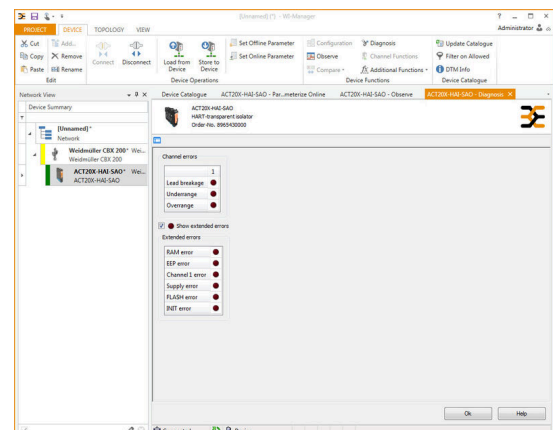
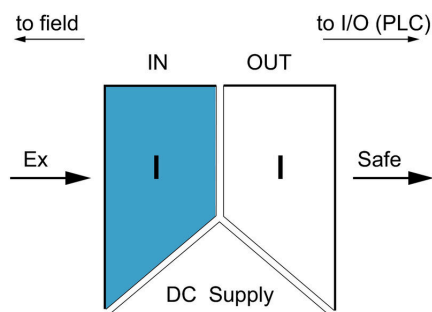
## Connection diagram



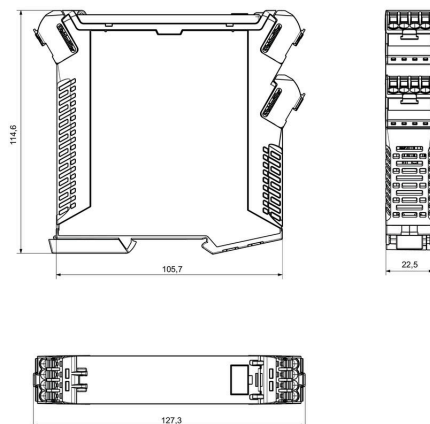
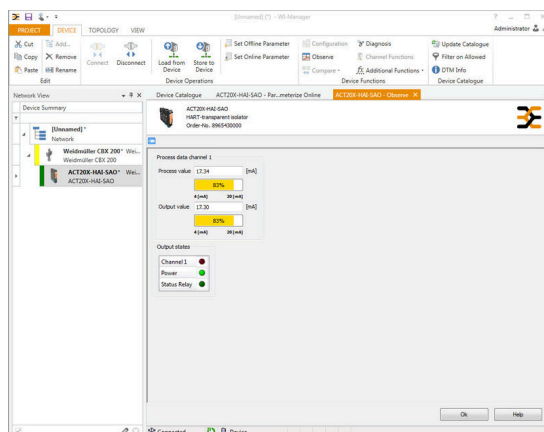
## 应用



## Block diagram



## 尺寸图





Removable terminals with coding

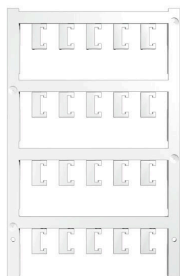
## ACT20X-HAI-SAO-P

Weidmüller Interface GmbH & Co. KG  
Klingenbergstraße 26  
D-32758 Detmold  
Germany

www.weidmueller.com

## 附件

## 空白



ESG 采用 Multicard 格式, 用于多种常用电气设备, 是久经考验的标记号。高品质的设备与高对比度外观相得益彰。适合于以下设备生产商的设备: Siemens、ABB、Beckhoff 等。

优点:

- 可根据型号选择自粘式或卡入式标签
- 为断路器等设备提供导轨安装式 ESG 标记号。
- 根据说明采用激光进行个性化打印

针对定制打印: 请根据您的标签技术规范, 向我们发送一个我们标签制作软件 M-Print PRO 的文件, 或使用 M-Print PRO 在线版 (无需安装)。

## 通用订货数据

|            |                            |  |
|------------|----------------------------|--|
| 类型         | ESG 6.6/20 BHZ 5.00/04     | 版本   |
| 订货号        | <a href="#">1082540000</a> | ESG, 设备标识牌 x 20 mm, PA 66, 颜色编码: 白色, 插拔式   |
| GTIN (EAN) | 4032248845439              |  |
| 数量         | 200 ST                     |  |
| 类型         | ESG 8/13.5/43.3 SAI AU     | 版本   |
| 订货号        | <a href="#">1912130000</a> | ESG, 设备标识牌 x 13.5 mm, PA 66, 颜色编码: 透明, 插拔式 |
| GTIN (EAN) | 4032248541164              |  |
| 数量         | 5 ST                       |  |

## 可配置接口



## 通用订货数据

|            |                            |    |
|------------|----------------------------|----|
| 类型         | CBX200 USB                 | 版本 |
| 订货号        | <a href="#">8978580000</a> |    |
| GTIN (EAN) | 4032248813759              |    |
| 数量         | 1 ST                       |    |