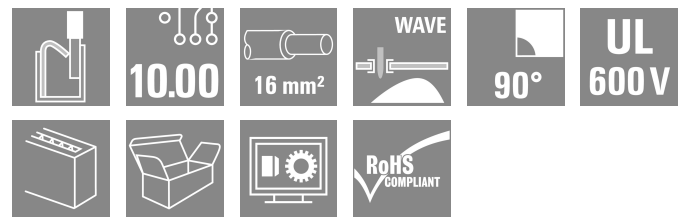
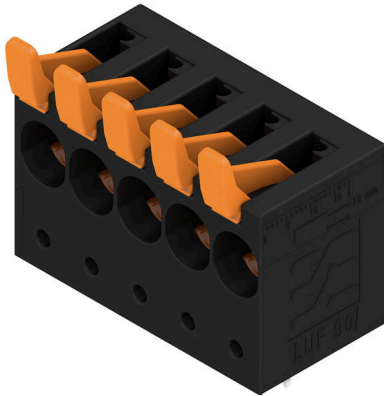


## LUF 10.00/05/90V 5.0SN BK BX

Weidmüller Interface GmbH & Co. KG  
Klingenbergstraße 26  
D-32758 Detmold  
Germany

www.weidmueller.com

## 产品图片



采用 PUSH IN 直插式联接系统的高性能印刷电路板接线端子，可连接截面积达 16 mm<sup>2</sup> 的导线。

- 无需工具，通过 pusher 打开接线点，或直接插入导线实现快速连接
- 触点可完全关闭，在“安全联接理念”的指导下，端子始终牢牢地压紧导线
- 集成测试点，适用于测试插头 PS 2.0。
- 测试探针对应的中央测试点位于端子的顶端
- 使用 WEMID 绝缘材料，增大降额备用。
- 导线出线方向为 180°

## 通用订货数据

|            |   |
|------------|---|
| 版本         | PCB 接线端子, 10.00 mm, 回路数: 5, 90°, 焊脚长度 (l): 5 mm, 镀锡, 黑色, 带控制杆的 PUSH IN, 压接范围, 最大: 25 mm <sup>2</sup> , 盒装 |
| 订货号        | <a href="#">2453720000</a>  |
| 类型         | LUF 10.00/05/90V 5.0SN BK BX  |
| GTIN (EAN) | 4050118493603   |
| 数量         | 25 items  |
| 产品数据       | IEC: 1000 V / 92 A / 0.5 - 25 mm <sup>2</sup><br>UL: 600 V / 58 A / AWG 18 - AWG 6                        |
| 包装         | 盒装  |

## LUF 10.00/05/90V 5.0SN BK BX

Weidmüller Interface GmbH & Co. KG  
Klingenbergstraße 26  
D-32758 Detmold  
Germany

www.weidmueller.com

## 技术数据

## 审批

MAMID 认证



ROHS

一致

UL File Number Search

[UL 网站](#)

cURus 证书号

E60693

## 尺寸和重量

|         |             |         |             |
|---------|-------------|---------|-------------|
| 深       | 26.45 mm    | 深度 (英寸) | 1.0413 inch |
| 高度      | 47.03 mm    | 高度 (英寸) | 1.8516 inch |
| 最低安装高度  | 42.03 mm    | 宽度      | 51.58 mm    |
| 宽度 (英寸) | 2.0307 inch | 净重      | 51.49 g     |

## 环保产品合规

RoHS 合规状态

合规, 无例外

REACH SVHC

不超过 0.1 wt% 的高度关注物质 (SVHC)

## 系统规格

|                          |                                  |                         |                       |
|--------------------------|----------------------------------|-------------------------|-----------------------|
| 产品系列                     | OMNIMATE 电源 - LU 系列              | 导线连接方式                  | 带控制杆的 PUSH IN         |
| 安装在印刷线路板上                | THT 焊接联接                         | 导线出线方向                  | 90°                   |
| 间距 P (单位: mm)            | 10.00 mm                         | 间距 P (单位: inch)         | 0.394 "               |
| 回路数                      | 5                                | 插针排数                    | 1                     |
| 由客户装配                    | 无                                | 层数                      | 1                     |
| 焊脚长度 (l)                 | 5 mm                             | 焊针规格                    | d = 1.2 mm, 八角形       |
| 焊接孔直径 (D)                | 1.6 mm                           | 焊接孔直径公差 (D)             | + 0.1 mm              |
| 每回路的焊脚数目                 | 2                                | 直杆螺丝刀口尺寸                | 0.8 x 4.0             |
| 剥线长度                     | 18 mm                            | L1 (mm)                 | 40.00 mm              |
| L1 (inch)                | 1.575 "                          | 防触电保护 (按照 DIN VDE 0470) | IP 20 已插入 / IP 10 未插入 |
| 防触电保护 (按照 DIN VDE 57106) | 联接导线截面积自 6 mm <sup>2</sup> 起触摸安全 | 防护等级                    | IP20                  |

## 材料数据

|                |            |                      |        |
|----------------|------------|----------------------|--------|
| 绝缘材料           | Wemid (PA) | 颜色编码                 | 黑色     |
| 比色表 (相似)       | RAL 9011   | 绝缘材料组                | I      |
| 相比漏电起痕指数 (CTI) | ≥ 600      | Moisture Level (MSL) |        |
| 阻燃等级符合 UL 94   | V-0        | 插针材料                 | E-Cu   |
| 触点材料           | 铜合金        | 插针镀层                 | 镀锡     |
| 最低存放温度         | -40 °C     | 最高存放温度               | 70 °C  |
| 最低操作温度         | -40 °C     | 最高操作温度               | 120 °C |

## 适用导线

|                         |                     |
|-------------------------|---------------------|
| 压接范围, 最小                | 0.5 mm <sup>2</sup> |
| 压接范围, 最大                | 25 mm <sup>2</sup>  |
| 导线最小压接面积 AWG            | AWG 20              |
| 导线最大压接面积 AWG            | AWG 4               |
| 单股导线的, 最小值 H05(07) V-U  | 0.5 mm <sup>2</sup> |
| 单股导线的, 最大值 H05(07) V-U  | 16 mm <sup>2</sup>  |
| 多股硬导线, 最小值 H07V-R       | 6 mm <sup>2</sup>   |
| 多股硬导线, 最大值 H07V-R       | 25 mm <sup>2</sup>  |
| 软导线, 最小压接面积 H05(07) V-K | 0.5 mm <sup>2</sup> |

**LUF 10.00/05/90V 5.0SN BK BX**

**Weidmüller Interface GmbH & Co. KG**  
 Klingenbergstraße 26  
 D-32758 Detmold  
 Germany

www.weidmueller.com

**技术数据**

|                               |                     |
|-------------------------------|---------------------|
| 软导线, 最大压接面积 H05(07) V-K       | 25 mm <sup>2</sup>  |
| 最小压接面积 带预绝缘管状端头(DIN 46 228/4) | 0.5 mm <sup>2</sup> |
| 最大压接面积 带预绝缘管状端头(DIN 46 228/4) | 16 mm <sup>2</sup>  |
| 带导线管状端头, DIN 46228 部分 1, 最小   | 0.5 mm <sup>2</sup> |
| 最大压接面积 带管状端头, 符合DIN46 228/ 1  | 16 mm <sup>2</sup>  |
| 塞规符合 EN 60999 a x b ; ø       | 5.3mm (B6)          |

| 可压接导线    | 导线连接 截面积 | 型号      |                             |
|----------|----------|---------|-----------------------------|
|          |          | 标称      | 细绞线                         |
| 管状端头     |          | 剥线长度    | 标称 20 mm                    |
|          |          | 推荐的管状端头 | <a href="#">H2.5/25D BL</a> |
|          |          | 剥线长度    | 标称 18 mm                    |
|          |          | 推荐的管状端头 | <a href="#">H2.5/18</a>     |
| 导线连接 截面积 |          | 剥线长度    | 标称 20 mm                    |
|          |          | 推荐的管状端头 | <a href="#">H4.0/26D GR</a> |
|          |          | 剥线长度    | 标称 18 mm                    |
|          |          | 推荐的管状端头 | <a href="#">H4.0/18</a>     |
| 管状端头     |          | 剥线长度    | 标称 20 mm                    |
|          |          | 推荐的管状端头 | <a href="#">H6.0/26 SW</a>  |
|          |          | 剥线长度    | 标称 18 mm                    |
|          |          | 推荐的管状端头 | <a href="#">H6.0/18</a>     |
| 导线连接 截面积 |          | 剥线长度    | 标称 21 mm                    |
|          |          | 推荐的管状端头 | <a href="#">H10.0/28 EB</a> |
|          |          | 剥线长度    | 标称 18 mm                    |
|          |          | 推荐的管状端头 | <a href="#">H10.0/18</a>    |
| 管状端头     |          | 剥线长度    | 标称 21 mm                    |
|          |          | 推荐的管状端头 | <a href="#">H16.0/28 GN</a> |
|          |          | 剥线长度    | 标称 18 mm                    |
|          |          | 推荐的管状端头 | <a href="#">H16.0/18</a>    |
| 导线连接 截面积 |          | 剥线长度    | 标称 20 mm                    |
|          |          | 推荐的管状端头 | <a href="#">H1.5/24 R</a>   |
|          |          | 剥线长度    | 标称 18 mm                    |
|          |          | 推荐的管状端头 | <a href="#">H1.5/18</a>     |

参考文本 根据产品和额定电压选择管状端头的长度。 , 塑料套环的外径不应大于节距 (P)

**额定数据符合 CSA 标准**

|                    |        |                    |       |
|--------------------|--------|--------------------|-------|
| 额定电压 (使用组 B / CSA) | 600 V  | 额定电压 (使用组 C / CSA) | 600 V |
| 额定电压 (使用组 D / CSA) | 600 V  | 额定电流 (使用组 B / CSA) | 58 A  |
| 额定电流 (使用组 C / CSA) | 58 A   | 额定电流 (使用组 D / CSA) | 5 A   |
| 导线最小压接面积, AWG,     | AWG 18 | 导线最大压接面积, AWG      | AWG 6 |

**LUF 10.00/05/90V 5.0SN BK BX**

**Weidmüller Interface GmbH & Co. KG**  
 Klingenbergstraße 26  
 D-32758 Detmold  
 Germany

www.weidmueller.com

**技术数据**

**额定数据符合 UL 1059 标准**

|                        |                   |                        |        |
|------------------------|-------------------|------------------------|--------|
| 机构                     | CURUS             | cURus 证书号              | E60693 |
| 额定电压 (使用组 B / UL 1059) | 600 V             | 额定电压 (使用组 C / UL 1059) | 600 V  |
| 额定电压 (使用组 D / UL 1059) | 600 V             | 额定电流 (使用组 B / UL 1059) | 58 A   |
| 额定电流 (使用组 C / UL 1059) | 58 A              | 额定电流 (使用组 D / UL 1059) | 5 A    |
| 导线最小压接面积, AWG          | AWG 18            | 导线最大压接面积, AWG          | AWG 6  |
| 参见认证参数                 | 规格为最大值, 详情参见认证证书。 |                        |        |

**包装**

|        |           |        |           |
|--------|-----------|--------|-----------|
| 包装     | 盒装        | VPE 长度 | 316.00 mm |
| VPE 宽度 | 135.00 mm | VPE 高度 | 52.00 mm  |

**类型测试**

|             |            |  |                        |  |
|-------------|------------|--|------------------------|--|
| 测试标识的耐久性    | 标准         | IEC 60947-1 章节 8.2.4.5.1 / 06.07, IEC 60512-1-1:2002-02          |                        |  |
|             | 测试评价       | 原产地标志, 类型鉴别, 插口距, 耐久性, 剥线长度可用                                    |                        |  |
| 测试 可夹紧 截面积  | 标准         | IEC 60999-1 章节 7 和 9.1 / 11.99, IEC 60947-1 章节 8.2.4.5.1 / 03.11 |                        |  |
|             | 导线类型       | 导体类型和导线截面积   | 实心 0.5 mm <sup>2</sup> |  |
|             |            | 导体类型和导线截面积   | 扭绞 0.5 mm <sup>2</sup> |  |
|             |            | 导体类型和导线截面积   | 实心 16 mm <sup>2</sup>  |  |
|             |            | 导体类型和导线截面积   | 扭绞 16 mm <sup>2</sup>  |  |
|             |            | 导体类型和导线截面积   | H07V-U16               |  |
|             |            | 导体类型和导线截面积   | H07V-U6                |  |
|             |            | 导体类型和导线截面积   | H07V-K16               |  |
| 导体类型和导线截面积  | AWG 4      |  |                        |  |
| 评价          | 传递         |  |                        |  |
| 导体损坏和意外松动测试 | 标准         | IEC 60999-1 章节 9.4 / 11.99                                       |                        |  |
|             | 要求         | 0.3 kg   |                        |  |
|             | 导线类型       | 导体类型和导线截面积   | AWG 20/1               |  |
|             |            | 导体类型和导线截面积   | AWG 20/19              |  |
|             |            | 导体类型和导线截面积   | H05V-U0.5              |  |
|             |            | 导体类型和导线截面积   | H05V-K0.5              |  |
|             | 评价         | 传递   |                        |  |
|             | 要求         | 2.9 kg   |                        |  |
|             | 导线类型       | 导体类型和导线截面积   | H07V-U16               |  |
|             |            | 导体类型和导线截面积   | H07V-K16               |  |
|             | 评价         | 传递   |                        |  |
|             | 要求         | 4,5 kg   |                        |  |
| 导线类型        | 导体类型和导线截面积 | AWG 4/7  |                        |  |
|             | 导体类型和导线截面积 | AWG 4/19   |                        |  |
| 评价          | 传递         |  |                        |  |
| 拉出测试        | 标准         | IEC 60999-1 章节 9.5 / 11.99                                       |                        |  |
|             | 要求         | ≥20 N  |                        |  |
|             | 导线类型       | 导体类型和导线截面积   | AWG 20/1               |  |
|             |            | 导体类型和导线截面积   | AWG 20/19              |  |
|             |            | 导体类型和导线截面积   | H05V-U0.5              |  |
|             |            | 导体类型和导线截面积   | H05V-K0.5              |  |
|             | 评价         | 传递   |                        |  |
|             | 要求         | ≥100 N   |                        |  |
| 导线类型        | 导体类型和导线截面积 | H07V-U16   |                        |  |
|             | 导体类型和导线截面积 | H07V-K16   |                        |  |
| 评价          | 传递         |  |                        |  |

**LUF 10.00/05/90V 5.0SN BK BX**

**Weidmüller Interface GmbH & Co. KG**  
 Klingenbergstraße 26  
 D-32758 Detmold  
 Germany

www.weidmueller.com

技术数据

|      |                     |
|------|---------------------|
| 要求   | ≥ 135 N             |
| 导线类型 | 导体类型和导线截面积 AWG 4/7  |
|      | 导体类型和导线截面积 AWG 4/19 |
| 评价   | 传递                  |

额定数据符合 IEC 标准

|                         |               |                         |        |
|-------------------------|---------------|-------------------------|--------|
| 依据标准进行测试                | IEC 60947-7-4 | 额定电流, 最小回路数 (Tu = 20°C) | 92 A   |
| 额定电流, 最大回路数 (Tu = 20°C) | 80 A          | 额定电流, 最小回路数 (Tu = 40°C) | 82 A   |
| 额定电流, 最大回路数 (Tu = 40°C) | 76 A          | 额定电压值 (过电压等级II/污染等级2)   | 1000 V |
| 额定电压值 (过电压等级III/污染等级2)  | 690 V         | 额定电压值 (过电压等级III/污染等级3)  | 1000 V |
| 额定冲击电压 (过压等级 II/污染等级2)  | 6 kV          | 额定冲击电压 (过压等级III/污染等级2)  | 6 kV   |
| 额定冲击电压 (过压等级III/污染等级3)  | 8 kV          |                         |        |

重要注意事项

IPC 标准的符合性 符合性：该产品根据国际认可的标准进行开发、生产和交付，符合数据页中确保的特性，装饰性特性满足 IPC-A-610 “等级 2”。其他针对产品的权利主张可以应要求进行评估。

- 备注
- Additional variants on request
  - Rated current related to rated cross-section & min. No. of poles.
  - Wire end ferrule without plastic collar to DIN 46228/1
  - Wire end ferrule with plastic collar to DIN 46228/4
  - P on drawing = pitch
  - Rated data refer only to the component itself. Clearance and creepage distances to other components are to be designed in accordance with the relevant application standards.
  - The test point can only be used as potential-pickup point.
  - The single-position PCB terminal block can be used for voltages up to 1500 V (DC) and 1000 V (AC). The relevant device standard and the appropriate required clearances and creepage distances should be observed in the application
  - Long term storage of the product with average temperature of 50 °C and maximum humidity 70%, 36 months

分类

|             |             |             |             |
|-------------|-------------|-------------|-------------|
| ETIM 8.0    | EC002643    | ETIM 9.0    | EC002643    |
| ETIM 10.0   | EC002643    | ECLASS 14.0 | 27-46-01-01 |
| ECLASS 15.0 | 27-46-01-01 |             |             |

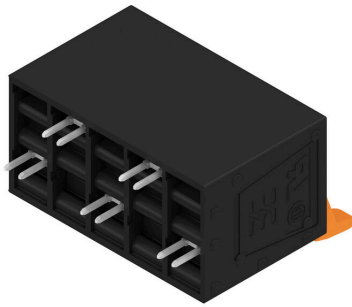
LUF 10.00/05/90V 5.0SN BK BX

Weidmüller Interface GmbH & Co. KG  
 Klingenbergstraße 26  
 D-32758 Detmold  
 Germany

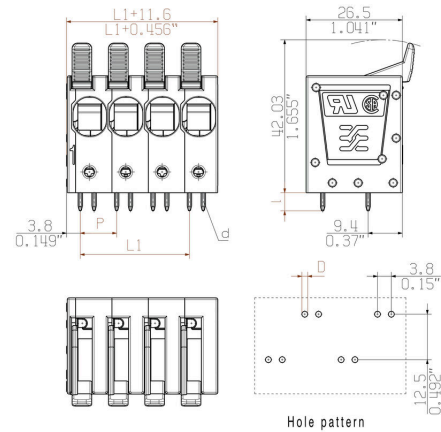
www.weidmueller.com

图纸

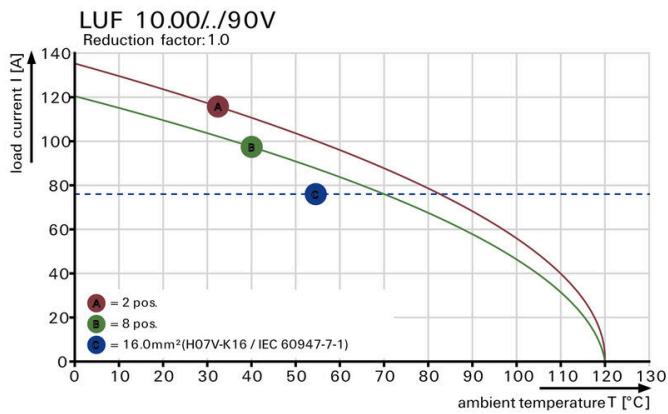
产品图片



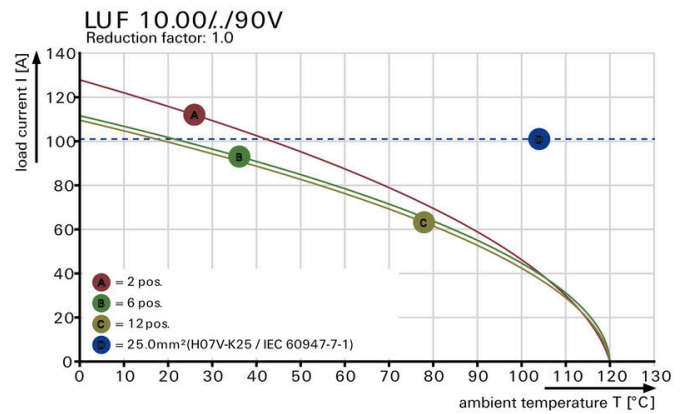
Dimensional drawing



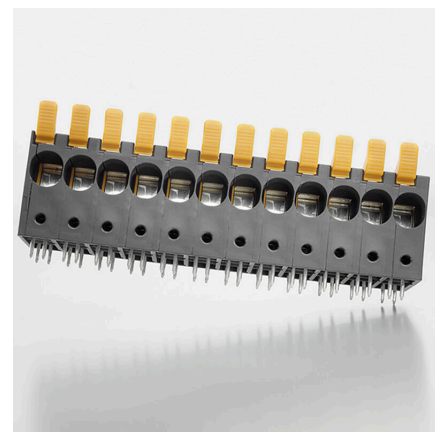
电流温度曲线



电流温度曲线

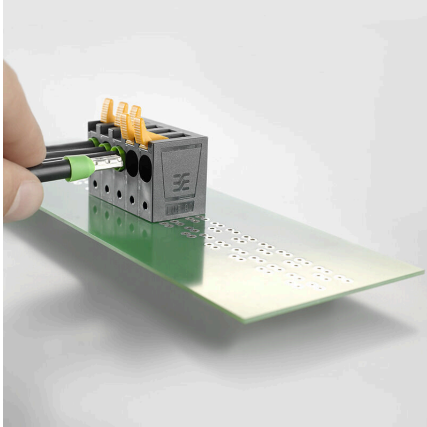


产品优势



High stability through pin design

产品优势



PUSH IN connection up to 16 mm<sup>2</sup>

附件

开槽螺丝刀



VDE 绝缘的一字螺丝刀, SDI DIN 7437, ISO 2380/2, 符合 DIN 5264 标准, ISO 2380/1, SoftFinish 把手

通用订货数据

|            |                            |          |
|------------|----------------------------|----------|
| 类型         | SDIS 0.8X4.0X100           | 版本       |
| 订货号        | <a href="#">9008400000</a> | 螺丝刀, 螺丝刀 |
| GTIN (EAN) | 4032248056361              |          |
| 数量         | 1 ST                       |          |
| 类型         | SDS 0.8X4.0X100            | 版本       |
| 订货号        | <a href="#">9008340000</a> | 螺丝刀, 螺丝刀 |
| GTIN (EAN) | 4032248056293              |          |
| 数量         | 1 ST                       |          |

测试插头



创建完善解决方案时，不会有任务过小。连接只是整体过程的一部分。在测试、分组甚至隔离电位的应用中，小细节通常是完善解决方案的关键。没有小而重要的细节，系统就无法成为真正的系统：

- 测试插头确保能从诊断插座可靠拾取与制造工艺和应用相配合。

通用订货数据

|            |                            |                               |
|------------|----------------------------|-------------------------------|
| 类型         | PS 2.0 MC                  | 版本                            |
| 订货号        | <a href="#">0310000000</a> | PCB 接插件, 附件, 检测插头, 红色, 回路数: 1 |
| GTIN (EAN) | 4008190000059              |                               |
| 数量         | 20 ST                      |                               |