

HDC IP68 HP 24B 1M50

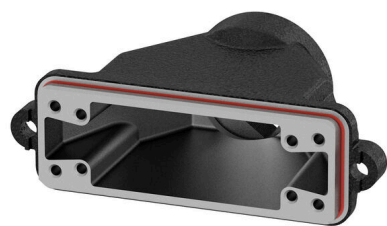
Weidmüller Interface GmbH & Co. KG

Klingenbergstraße 26

D-32758 Detmold

Germany

www.weidmueller.com



RockStar® 高电流外壳采用高强度铸铝制成， 经过我们的不断优化，能抵抗严苛环境条件。该多部件外壳允许用户在工作流程的每一步都能对工作状态进行检查。

通用订货数据

|            |   |
|------------|---|
| 版本         | HDC - 外壳, 安装尺寸: 8, 防护等级: IP68, IP69, 插接状态下, 盖板, 压线框联接, , 电缆接头尺寸: M 50 |
| 订货号        | <a href="#">2451460000</a>  |
| 类型         | HDC IP68 HP 24B 1M50  |
| GTIN (EAN) | 4050118466379   |
| 数量         | 1 items   |

## HDC IP68 HP 24B 1M50

Weidmüller Interface GmbH & Co. KG  
Klingenbergstraße 26  
D-32758 Detmold  
Germany

www.weidmueller.com

## 技术数据

## 审批

ROHS 一致

## 尺寸和重量

净重 793 g

## 温度

温度限值 -50 °C ... 120 °C

## 环保产品合规

RoHS 合规状态 合规, 无例外

REACH SVHC 不超过 0.1 wt% 的高度关注物质 (SVHC)

|       |       |         |
|-------|-------|---------|
| 化学抵抗力 | 材料    | 丙酮      |
|       | 化学抵抗力 | 有耐受性    |
|       | 材料    | 柴油      |
|       | 化学抵抗力 | 不稳定     |
|       | 材料    | 乙醇      |
|       | 化学抵抗力 | 有耐受性    |
|       | 材料    | 传动油     |
|       | 化学抵抗力 | 有条件的耐受性 |
|       | 材料    | 液压油     |
|       | 化学抵抗力 | 有条件的耐受性 |
|       | 材料    | 石油挥发油   |
|       | 化学抵抗力 | 不稳定     |
|       | 材料    | 汗液      |
|       | 化学抵抗力 | 有条件的耐受性 |
|       | 材料    | 高级汽油    |
|       | 化学抵抗力 | 不稳定     |
|       | 材料    | 水       |
|       | 化学抵抗力 | 有耐受性    |
|       | 材料    | 紫外      |
|       | 化学抵抗力 | 有耐受性    |
|       | 材料    | 臭氧      |
|       | 化学抵抗力 | 有耐受性    |

## 通用参数

|      |                    |              |      |
|------|--------------------|--------------|------|
| 回路数  | 0                  | 外壳设计         | 盖板   |
| 安装尺寸 | 8                  | 阻燃等级符合 UL 94 | None |
| 颜色编码 | 黑色, 黑 (类似RAL 9005) | 表面处理         | 粉末涂层 |
| 型号   | 盖                  | 系列           | 高能量  |
| 不含卤素 | false              | BG           | 8    |
| 防护等级 | IP68, IP69, 插接状态下  |              |      |

## 通用参数

|        |                   |              |      |
|--------|-------------------|--------------|------|
| 拧紧力矩   | 11 Nm             | 阻燃等级符合 UL 94 | None |
| 外壳基本材料 | 铸铝                | 表面处理         | 粉末涂层 |
| 防护等级   | IP68, IP69, 插接状态下 | 系列           | 高能量  |
| EMC 外壳 | 是                 | 锁定元件材料       | 不锈钢  |

HDC IP68 HP 24B 1M50

Weidmüller Interface GmbH & Co. KG  
Klingenbergstraße 26  
D-32758 Detmold  
Germany

www.weidmueller.com

技术数据

运行

|          |                    |          |       |
|----------|--------------------|----------|-------|
| 电缆接头尺寸   | M 50               | 插头/插座/盖板 | 防尘盖   |
| 罩盖       | 带盖板                | 拧紧力矩     | 11 Nm |
| 上方输入电缆数量 | 1                  | 两侧输入电缆数量 | 1     |
| 外壳设计     | 盖板                 | 锁定系统设计   | 压线框联接 |
| 安装尺寸     | 8                  | 进线       | 带螺纹   |
| 型号       | 盖                  | 机罩设计     | 压线框联接 |
| 密封       | 硅橡胶                | 螺纹 (内部)  | M 50  |
| 颜色 (RAL) | RAL 9011, RAL 9005 | BG       | 8     |

重要注意事项

|      |   |
|------|---|
| 产品信息 | 内部产生的电压可能会与工作电压叠加，并包含相应的峰值，具体取决于预期运行情况。必须确保这些峰值电压不超过额定电压。如果应用超出此技术规格，请联系我们。 |
|------|---|

分类

|             |             |             |             |
|-------------|-------------|-------------|-------------|
| ETIM 8.0    | EC000437    | ETIM 9.0    | EC000437    |
| ETIM 10.0   | EC000437    | ECLASS 14.0 | 27-44-02-02 |
| ECLASS 15.0 | 27-44-02-02 |             |             |