

ACT20P-PRO-RTCI-AO-DO-S

Weidmüller Interface GmbH & Co. KG
 Klingenbergstraße 26
 D-32758 Detmold
 Germany

www.weidmueller.com



ACT20P：灵活的解决方案

- 精准的高功能信号转换器
- 释放杆方便操作

通用订货数据

版本	温度转换器, 限值监控, 输入: 温度, 电阻, 电位计, 输出: I/U 通用型, 晶体管 (警报)
订货号	2448 100000
类型	ACT20P-PRO-RTCI-AO-DO-S
GTIN (EAN)	4050118462241
数量	1 items

ACT20P-PRO-RTCI-AO-DO-S

Weidmüller Interface GmbH & Co. KG
Klingenbergstraße 26
D-32758 Detmold
Germany

www.weidmueller.com

技术数据

审批

MAMID 认证



ROHS

一致

UL File Number Search

[UL 网站](#)

证书号 (cULus)

E337701

尺寸和重量

深	113.7 mm	深度 (英寸)	4.4764 inch
高度	119.2 mm	高度 (英寸)	4.6929 inch
宽度	12.5 mm	宽度 (英寸)	0.4921 inch
净重	135 g		

温度

存储温度	-40 °C...85 °C	工作温度	-40 °C...60 °C
湿度	5...95 %, 无凝结		

失效概率

MTTF	20 a
------	------

环保产品合规

RoHS 合规状态	合规, 有例外
RoHS 豁免 (如适用/已知)	7a, 7cl
REACH SVHC	Lead 7439-92-1
SCIP	2f6dd957-421a-46db-a0c2-cf1609156924

输入

传感器	RTD: PT100, PT200, PT500, PT1000, Ni50, Ni100, Ni120, Ni1000, Cu10, Cu25, Cu50, Cu100, RTD (2-wire): KTY83/110, KTY83/120, KTY83/150, KTY83/121, KTY83/122, KTY83/210, KTY83/220, KTY83/221, KTY83/250, KTY82/110, KTY82/120, KTY82/150, KTY82/121, KTY82/122, KTY82/210, KTY82/220, KTY82/221, KTY82/250, KTY84/130, KTY16, KTY19, ST13, ST20, Thermocouples: B, E, J, K, L, N, R, S, T, U, L	输入数量	1
电位计	500 Ω... 120 kΩ	输入电压	0...300 mV
温度输入范围	可调节范围 -200...+850 °C	导线电阻	0...15 kΩ
技术数据 1 提示	请见说明单中的详细信息		

ACT20P-PRO-RTCI-AO-DO-S

Weidmüller Interface GmbH & Co. KG
Klingenbergstraße 26
D-32758 Detmold
Germany

www.weidmueller.com

技术数据

输出

传输功能 linear, \sqrt{X} , X1, X1.5, X2, X2.5, 1-X, 输出跨度的 -5...+5 % (TRIM)

输出 (数字量)

额定开关电压	24 VDC \pm 30%	额定开关电流	100 mA
数字输出	1	滞后	1...20 %
类型	NPN 晶体管	动作延时	0... 180 s, 50 ms ... 7.5 s
告警功能	可配置, 上限和下限值, 窗口范围, 输入端短路		

输出 (模拟)

信号输出	直接或者相反	模拟量输出类型	电压或电流输出 (可设置的)
输出电压	可配置, 0/1...5 V, 0(2)...10 V, downscale (0 V), upscale (11 V), -5...+5 V, -10...+10 V	电压负载电阻	> 1 k Ω (60 VAC <U _入 <230 VAC), > 5 k Ω (24 VAC <U _入 <60 VAC)
模拟输出数量	1	电流负载电阻	\leq 600 Ω
输出电流	可设置, 0(4)...20 mA, -20...+20 mA, \pm 10mA, upscale (23 mA), downscale (3,5 mA)		

显示

显示范围	-9999...9999, -999...9999	显示值	工作中的配置数据和流程数据 (输出/输入)
类型	点阵显示, 带滚动文本, 绿色		

通用参数

精度	基本精度: \leq 跨度的 0.05 %, 关于各类型传感器的精度, 请参见说明书。	防护等级	IP20
电源电压	24...230 V DC \pm 15%, 110 - 230 V AC / 60-50 Hz	长期偏离	0.1 % / 10.000 h
阶跃响应时间	10 ms, 2- / 4- wire: 320 ms;, 3- wire / Poti: 640 ms	安装导轨已装备	TS 35
功耗	\leq 2.5 W	温度系数	输出端跨度的 \pm 0.01 % / $^{\circ}$ C
名义功耗	3 VA	配置	with push-buttons and display
工作海拔	\leq 2000 m	发货时已含附件	变送器, 说明书

绝缘参数

抗冲击耐压	5 kV (1.2/50 μ s)	EMC 标准	EN 61326-1
过压等级	II	污染等级	2
绝缘	4 路隔离器, 输入/输出/电源之间	绝缘电压	4 kVeff / 1 min.
额定电压	600 V		

ACT20P-PRO-RTCI-AO-DO-S

Weidmüller Interface GmbH & Co. KG
 Klingenbergstraße 26
 D-32758 Detmold
 Germany

技术数据

www.weidmueller.com

防爆应用参数 (ATEX)

IECEx - 标记 气体 Ex ec IIC T4 Gc

联接参数

联接类型	螺钉联接	最小拧紧力矩	0.4 Nm
最大拧紧力矩	0.6 Nm	额定连接下的压接范围	2.5 mm ²
压接范围, 最小	0.5 mm ²	压接范围, 最大	2.5 mm ²
导线最小压接面积 AWG	AWG 26	导线最大压接面积 AWG	AWG 12
单股导线的最小压接面积	0.2 mm ²	单股导线最大截面	2.5 mm ²
最小多股导线接线截面积	0.2 mm ²	导线连接截面积, 多股细导线, 带管状端头 DIN 46228/4, 最小	0.2 mm ²

导线连接截面积, 多股细导线, 带管状端头 DIN 46228/4, 最大

产品描述

产品描述

分类

ETIM 8.0	EC002919	ETIM 9.0	EC002919
ETIM 10.0	EC002919	ECLASS 14.0	27-21-01-29
ECLASS 15.0	27-21-01-29		

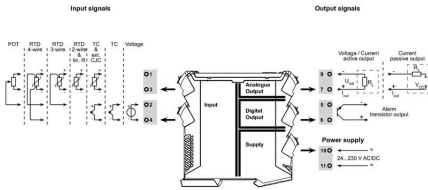
ACT20P-PRO-RTCI-AO-DO-S

Weidmüller Interface GmbH & Co. KG
 Klingenbergstraße 26
 D-32758 Detmold
 Germany

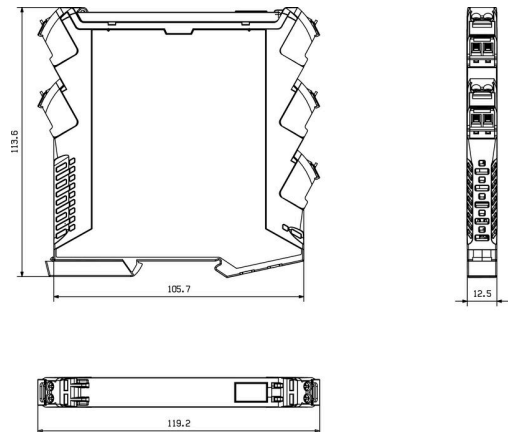
图纸

www.weidmueller.com

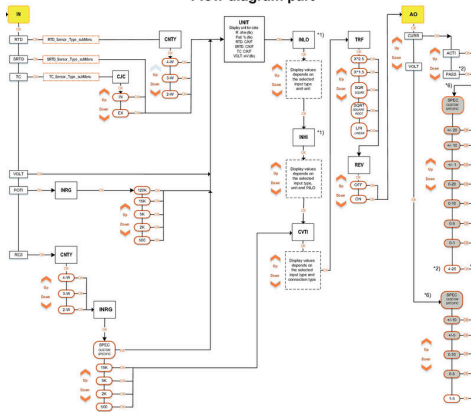
Connection diagram



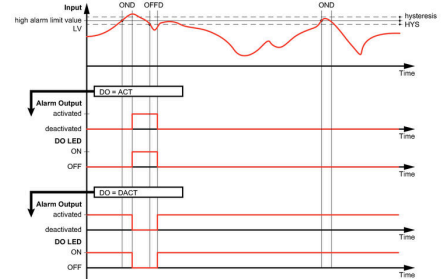
尺寸图



Flow diagram part



Measuring overrange

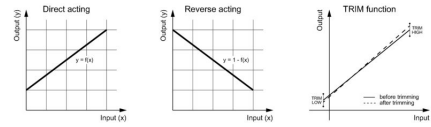
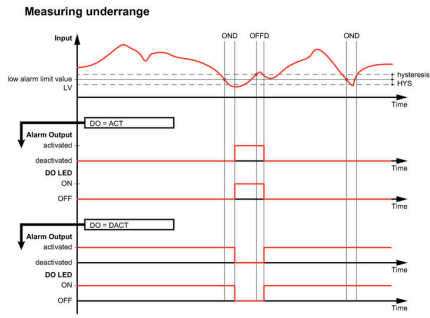


ACT20P-PRO-RTCI-AO-DO-S

Weidmüller Interface GmbH & Co. KG
Klingenbergstraße 26
D-32758 Detmold
Germany

图纸

www.weidmueller.com



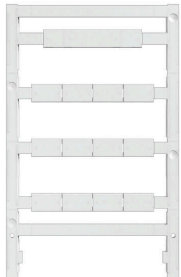
ACT20P-PRO-RTCI-AO-DO-S

Weidmüller Interface GmbH & Co. KG
 Klingenbergstraße 26
 D-32758 Detmold
 Germany

附件

www.weidmueller.com

空白



ESG 采用 Multicard 格式, 用于多种常用电气设备, 是久经考验的标记号。高品质的设备与高对比度外观相得益彰。适合于以下设备生产商的设备: Siemens、ABB、Beckhoff 等。

优点:

- 可根据型号选择自粘式或卡入式标签
- 为断路器等设备提供导轨安装式 ESG 标记号。
- 根据说明采用激光进行个性化打印

针对定制打印: 请根据您的标签技术规范, 向我们发送一个我们标签制作软件 M-Print PRO 的文件, 或使用 M-Print PRO 在线版 (无需安装)。

通用订货数据

类型	ESG 8/13.5/43.3 SAI AU	版本
订货号	1912130000	ESG, 设备标识牌 x 13.5 mm, PA 66, 颜色编码: 透明, 插拔式
GTIN (EAN)	4032248541164	
数量	5 ST	
类型	ESG 6.6/11 BHZ 5.00/02	版本
订货号	1082490000	ESG, 设备标识牌 x 11 mm, PA 66, 颜色编码: 白色, 插拔式
GTIN (EAN)	4032248845330	
数量	200 ST	