

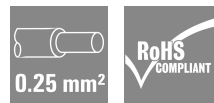
SAIL-M8WM8W-4S1.0U**Weidmüller Interface GmbH & Co. KG**

Klingenbergstraße 26

D-32758 Detmold

Germany

www.weidmueller.com



传感器/执行器电缆用于传感器和执行器布线，可在多个应用中实现数据或电力传输。上述模压电缆与接插件配合使用，提供有效、经验证的联接。电缆可用于包括湿度、粉尘、高温、低温、冲击或震动的各种环境条件。

我们的研发团队对上述问题进行了集中探索，设计出一系列特制M8和M12传感器/执行器电缆，总有一款适合您。没能找到您需要的产品？或许您能对所需产品进行具体描述？请与我们联系！

通用订货数据

版本	传感器/执行器导线, M8, 回路数: 4, 1 m, 针式弯-孔式弯, 带屏蔽: 是, LED: 不, 护套材料: PUR, 卤素: 不
订货号	2443150100
类型	SAIL-M8WM8W-4S1.0U
GTIN (EAN)	4050118456660
数量	1 items

SAIL-M8WM8W-4S1.0U

Weidmüller Interface GmbH & Co. KG
Klingenbergstraße 26
D-32758 Detmold
Germany

www.weidmueller.com

技术数据

审批

MAMID 认证



ROHS 一致
UL File Number Search [UL 网站](#)
证书号 (cULus) E307231

尺寸和重量

净重 54 g

环保产品合规

RoHS 合规状态 合规, 有例外
RoHS 豁免 (如适用/已知) 6c
REACH SVHC Lead 7439-92-1
SCIP e8d8af70-4c85-4483-bc8c-9bc5b598e2a9

电缆技术参数

电缆长度	1 m	护套颜色	黑色
适用于拖曳电缆	是	芯线横截面积	0.34 mm ²
带屏蔽	是	卤素	不
绝缘	PP	加速度	5 m/s ²
最小弯曲半径, 可变	12 x 导线截面	最小弯曲半径, 固定	5 x 电缆直径
弯曲循环	2 Mio	阻燃性	in accordance with IEC 60332-2
传输速率	100 m/s	护套材料	PUR
电缆长度可配置	无	外部覆层符合 UL AWM 样式	20549 (80 °C / 300 V)
辐照交联	无	防焊接火花	无
颜色编码	棕色, 黑色, 蓝色, 白色	抗扭强度	0 °/m
静止时的温度范围	-40...80 °C	耐焊珠高温	无
移动中的温度范围	-25...80 °C	回路数	4
外径	5.1 mm ± 0.2 mm		

基本技术信息

编码	A 编码	联接螺纹	M8
插针镀层	镀金的	LED	不
类型	针式 弯 - 孔式 弯	外壳基本材料	PUR
绝缘电阻	108 Ω	额定电压	30 V
额定电流	4 A	防护等级	IP65, IP66, IP67, IP68, 拧入时
插拔次数	≥ 100	污染等级	3
跳线	不	螺纹环材料	锌压铸
外壳温度范围	-25...+85 °C	拧紧力矩	M8: 0.6 Nm

通用标准

证书号 (cULus) E307231

电气特性

绝缘电阻 108 Ω 额定电压 30 V

SAIL-M8WM8W-4S1.0U

Weidmüller Interface GmbH & Co. KG
Klingenbergstraße 26
D-32758 Detmold
Germany

www.weidmueller.com

技术数据

右插头

插头, 右	M8, IP69, 孔式端头, 弯曲 90°, 塑料, 带屏蔽
-------	------------------------------------

左插头

插头, 左	M8, IP69, 针式端头, 弯曲 90°, 塑料, 带屏蔽
-------	------------------------------------

分类

ETIM 8.0	EC001855	ETIM 9.0	EC001855
ETIM 10.0	EC001855	ECLASS 14.0	27-06-03-11
ECLASS 15.0	27-06-03-11		

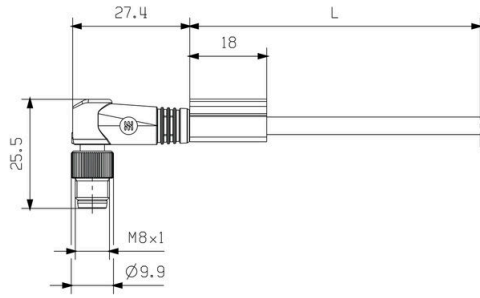
SAIL-M8WM8W-4S1.0U

Weidmüller Interface GmbH & Co. KG
Klingenbergstraße 26
D-32758 Detmold
Germany

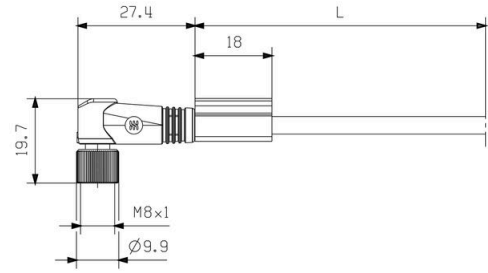
www.weidmueller.com

图纸

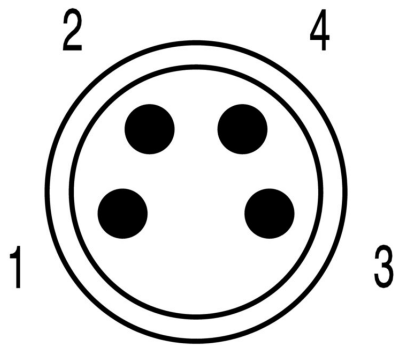
尺寸图



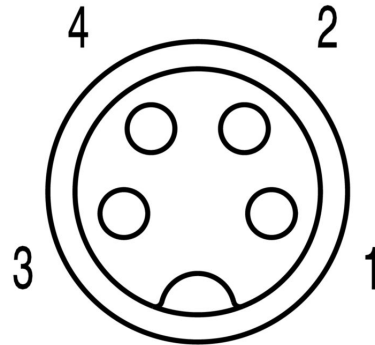
尺寸图



插针分配方案



插针分配方案



SAIL-M8WM8W-4S1.0U

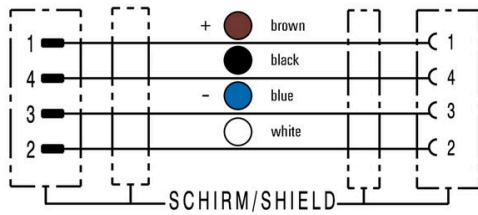
Weidmüller Interface GmbH & Co. KG
Klingenbergstraße 26
D-32758 Detmold
Germany

图纸

www.weidmueller.com

接线图

理想的工具：Screwty® 带扭矩功能



Light, securely screwed-in round plug-in connectors. Screwty set DM / VPE: 1 / Order No.: 1920000000 Adapters: M12, M12 F, M8, M8 F