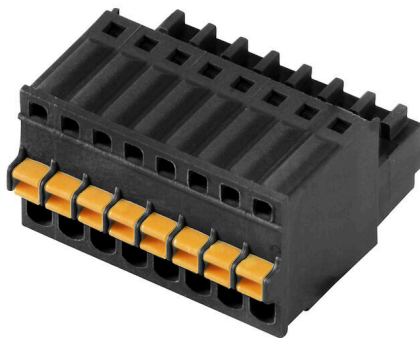


BLF 2.50/11/180 SN BK BX

Weidmüller Interface GmbH & Co. KG
Klingenbergstraße 26
D-32758 Detmold
Germany

www.weidmueller.com

产品图片



插图类似

PUSH IN 直插式 - 魏德米勒创新的联接系统简化了导线联接。

用户和应用能获得下列收益:

- 得益于小间距设计, 实现高组件密度。只需插入准备好的导线, 即完成接线
- 集成按钮能打开端子接线点, 简化操作
- 操作直观, 清楚区分进线区和操作区。

通用订货数据

版本	PCB 接插件, 插头, 间距 P (单位: mm) : 2.50 mm, 回路数: 11, 盒装
订货号	2439740000
类型	BLF 2.50/11/180 SN BK BX
GTIN (EAN)	4050118454918
数量	100 items
产品数据	IEC: 320 V / 6 A / 0.08 - 0.5 mm ² UL: 150 V / 5 A / AWG 28 - AWG 20
包装	盒装

BLF 2.50/11/180 SN BK BX

Weidmüller Interface GmbH & Co. KG
Klingenbergstraße 26
D-32758 Detmold
Germany

www.weidmueller.com

技术数据

审批

MAMID 认证



ROHS

一致

UL File Number Search

[UL 网站](#)

cURus 证书号

E60693

尺寸和重量

深	19.2 mm	深度 (英寸)	0.7559 inch
高度	11.75 mm	高度 (英寸)	0.4626 inch
宽度	28.1 mm	宽度 (英寸)	1.1063 inch
净重	7.29 g		

环保产品合规

RoHS 合规状态

合规, 无例外

REACH SVHC

不超过 0.1 wt% 的高度关注物质 (SVHC)

系统参数

产品系列	OMNIMATE 信号 - BL/SL 2.50 系列	联接类型	现场接线
导线连接方式	PUSH IN 带执行器	间距 P (单位: mm)	2.50 mm
间距 P (单位: inch)	0.098 "	导线出线方向	180°
回路数	11	L1 (mm)	25.00 mm
L1 (inch)	9.840 "	层数	1
插针排数	1	防触电保护 (按照 DIN VDE 57106)	手指安全保护
防触电保护 (按照 DIN VDE 0470)	IP 20	防护等级	IP20
通道电阻	<10 mΩ	剥线长度	8 mm
相关标准	DIN 5264	插拔次数	25

材料数据

绝缘材料	PA	颜色编码	黑色
比色表 (相似)	RAL 9011	相比漏电起痕指数 (CTI)	≥ 600
Moisture Level (MSL)		阻燃等级符合 UL 94	V-0
触点材料	铜合金	插针镀层	镀锡
最低存放温度	-40 °C	最高存放温度	70 °C
最低操作温度	-40 °C	最高操作温度	105 °C
最小安装温度	-25 °C	最大安装温度范围	105 °C

适用导线

压接范围, 最小	0.08 mm ²	压接范围, 最大	0.5 mm ²
导线最小压接面积 AWG	AWG 28	导线最大压接面积 AWG	AWG 20
单股导线的, 最小值 H05(07) V-U	0.08 mm ²	单股导线的, 最大值 H05(07) V-U	0.5 mm ²
多股硬导线, 最小值 H07V-R	0.08 mm ²	多股硬导线, 最大值 H07V-R	0.5 mm ²
软导线, 最小压接面积 H05(07) V-K	0.08 mm ²	软导线, 最大压接面积 H05(07) V-K	0.5 mm ²
带导线管状端头, DIN 46228 部分 1, 最小	0.25 mm ²	最大压接面积 带管状端头, 符合 DIN 46228/1	0.34 mm ²

参考文本

塑料套环的外径不应大于节距 (P), 根据产品和额定电压选择管状端头的长度。

BLF 2.50/11/180 SN BK BX

Weidmüller Interface GmbH & Co. KG
Klingenbergstraße 26
D-32758 Detmold
Germany

www.weidmueller.com

技术数据

额定数据符合 **CSA** 标准

额定电压 (使用组 B / CSA)	150 V	额定电流 (使用组 B / CSA)	5 A
导线最小压接面积, AWG,	AWG 28	导线最大压接面积, AWG	AWG 20

额定数据符合 **UL 1059** 标准

机构	CURUS	cURus 证书号	E60693
额定电压 (使用组 B / UL 1059)	150 V	额定电流 (使用组 B / UL 1059)	5 A
导线最小压接面积, AWG	AWG 28	导线最大压接面积, AWG	AWG 20
参见认证参数	规格为最大值, 详情参见认证证书。		

包装

包装	盒装	VPE 长度	261.00 mm
VPE 宽度	166.00 mm	VPE 高度	54.00 mm

额定数据符合 **IEC** 标准

依据标准进行测试	IEC 61984	额定电流, 最小回路数 (Tu = 20°C)	6 A
额定电流, 最大回路数 (Tu = 20°C)	6 A	额定电流, 最小回路数 (Tu = 40°C)	6 A
额定电流, 最大回路数 (Tu = 40°C)	6 A	额定电压值 (过电压等级II/污染等级2)	320 V
额定电压值 (过电压等级III/污染等级2)	320 V	额定电压值 (过电压等级III/污染等级3)	80 V
额定冲击电压 (过压等级 II/污染等级2)	2.5 kV	额定冲击电压 (过压等级III/污染等级2)	2.5 kV
额定冲击电压 (过压等级III/污染等级3)	2.5 kV		

重要注意事项

IPC 标准的符合性	符合性：该产品根据国际认可的标准进行开发、生产和交付，符合数据页中确保的特性，装饰性特性满足 IPC-A-610 “等级 2”。其他针对产品的权利主张可以应要求进行评估。
备注	<ul style="list-style-type: none"> Rated current related to rated cross-section & min. No. of poles. P on drawing = pitch Crimp shape A for wire-end ferrules with crimping tools PZ 1,5 (order no. 9005990000) or PZ 6/5 (order no. 9011460000) for larger wire cross-sections recommended. Rated data refer only to the component itself. Clearance and creepage distances to other components are to be designed in accordance with the relevant application standards. In accordance with IEC 61984, OMNIMATE-connectors are connectors without breaking capacity (COC). During designated use, connectors are not allowed to be engaged or disengaged when live or under load Long term storage of the product with average temperature of 50 °C and maximum humidity 70%, 36 months

分类

ETIM 8.0	EC002638	ETIM 9.0	EC002638
ETIM 10.0	EC002638	ECLASS 14.0	27-46-02-02
ECLASS 15.0	27-46-02-02		

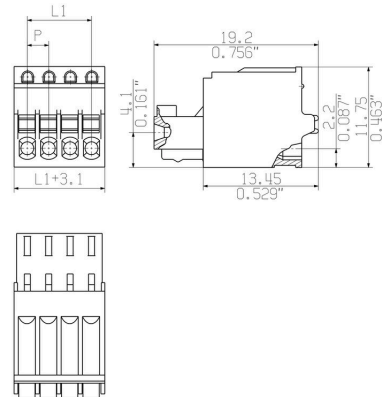
图纸

产品图片

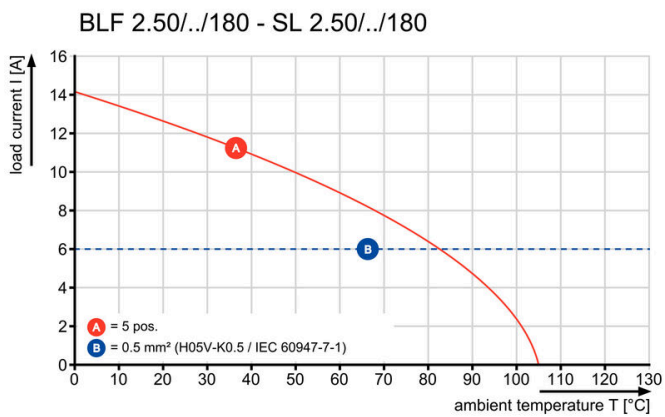


插图类似

Dimensional drawing



Graph



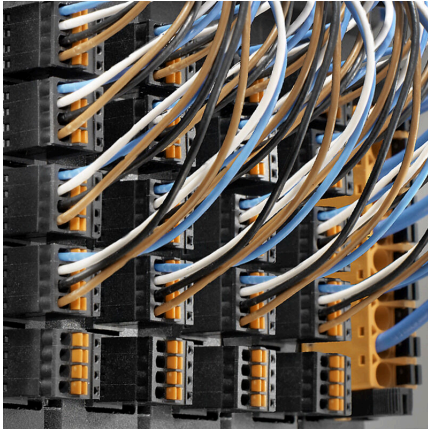
产品优势



Flexible application Outlet direction: 90° and 180°

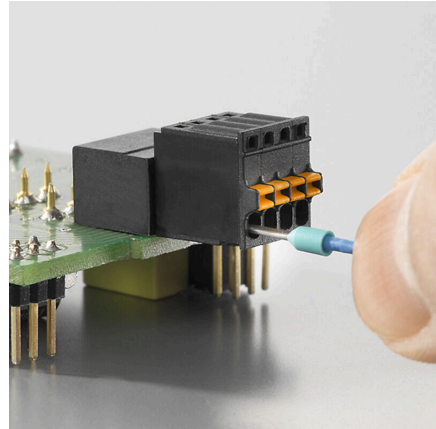
图纸

产品优势



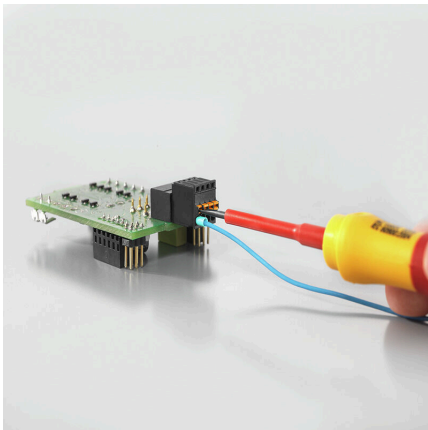
High component density
Small and compact pitch

产品优势



PUSH IN connection up to 0.5 mm²
Reliable and space-saving

产品优势



Operating safety
Through PUSH IN connection system

BLF 2.50/11/180 SN BK BX

Weidmüller Interface GmbH & Co. KG
Klingenbergstraße 26
D-32758 Detmold
Germany

配套联接件

www.weidmueller.com

SL 2.50/180G



- 公插头针距2.50mm，适于波峰焊
- 拔插方向可与印刷电路板垂直180°
 - 外盒版本: 封闭式 (G)
 - 采用纸板盒 (BX) 包装

通用订货数据

类型	SL 2.50/11/180G 3.2SN B...	版本
订货号	2440000000	PCB 接插件, 插座, THT 焊接联接, 间距 P (单位 : mm) : 2.50 mm, 回路数: 11, 180°, 盒装
GTIN (EAN)	4050118455175	
数量	100 ST	

SL 2.50/90G



- 公插头针距2.50mm，适于波峰焊
- 拔插方向可与印刷电路板平行(90°)
 - 外盒版本: 封闭式 (G)
 - 采用纸板盒 (BX) 包装

通用订货数据

类型	SL 2.50/11/90G 3.2SN BK...	版本
订货号	2439840000	PCB 接插件, 插座, THT 焊接联接, 间距 P (单位 : mm) : 2.50 mm, 回路数: 11, 90°, 盒装
GTIN (EAN)	4050118455014	
数量	100 ST	