

## BLF 2.50/04/180 SN BK BX

Weidmüller Interface GmbH &amp; Co. KG

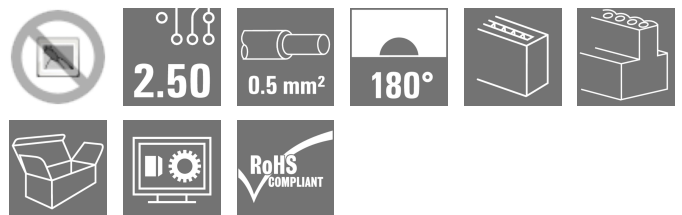
Klingenbergstraße 26

D-32758 Detmold

Germany

www.weidmueller.com

## 产品图片



## 插图类似

PUSH IN 直插式 - 魏德米勒创新的联接系统简化了导线联接。

用户和应用能获得下列收益:

- 得益于小间距设计, 实现高组件密度。只需插入准备好的导线, 即完成接线
- 集成按钮能打开端子接线点, 简化操作
- 操作直观, 清楚区分进线区和操作区。

## 通用订货数据

版本	PCB 接插件, 插头, 间距 P (单位 : mm) : 2.50 mm, 回路数: 4, 盒装
订货号	<a href="#">2439670000</a>
类型	BLF 2.50/04/180 SN BK BX
GTIN (EAN)	4050118454741
数量	250 items
产品数据	IEC: 320 V / 6 A / 0.08 - 0.5 mm² UL: 150 V / 5 A / AWG 28 - AWG 20
包装	盒装

## BLF 2.50/04/180 SN BK BX

Weidmüller Interface GmbH & Co. KG  
Klingenbergstraße 26  
D-32758 Detmold  
Germany

www.weidmueller.com

## 技术数据

## 审批

MAMID 认证



ROHS

一致

UL File Number Search

[UL 网站](#)

cURus 证书号

E60693

## 尺寸和重量

深	19.2 mm	深度 (英寸)	0.7559 inch
高度	11.75 mm	高度 (英寸)	0.4626 inch
宽度	10.6 mm	宽度 (英寸)	0.4173 inch
净重	0.61 g		

## 环保产品合规

RoHS 合规状态

合规, 无例外

REACH SVHC

不超过 0.1 wt% 的高度关注物质 (SVHC)

## 系统参数

产品系列	OMNIMATE 信号 - BL/SL 2.50 系列	联接类型	现场接线
导线连接方式	PUSH IN 带执行器	间距 P (单位: mm)	2.50 mm
间距 P (单位: inch)	0.098 "	导线出线方向	180°
回路数	4	L1 (mm)	7.50 mm
L1 (inch)	2.952 "	层数	1
插针排数	1	防触电保护 (按照 DIN VDE 0470)	手指安全保护
防触电保护 (按照 DIN VDE 0470)	IP 20	防护等级	IP20
通道电阻	<10 mΩ	剥线长度	8 mm
相关标准	DIN 5264	插拔次数	25

## 材料数据

绝缘材料	PA	颜色编码	黑色
比色表 (相似)	RAL 9011	相比漏电起痕指数 (CTI)	≥ 600
Moisture Level (MSL)		阻燃等级符合 UL 94	V-0
触点材料	铜合金	插针镀层	镀锡
最低存放温度	-40 °C	最高存放温度	70 °C
最低操作温度	-40 °C	最高操作温度	105 °C
最小安装温度	-25 °C	最大安装温度范围	105 °C

## 适用导线

压接范围, 最小	0.08 mm <sup>2</sup>	压接范围, 最大	0.5 mm <sup>2</sup>
导线最小压接面积 AWG	AWG 28	导线最大压接面积 AWG	AWG 20
单股导线的, 最小值 H05(07) V-U	0.08 mm <sup>2</sup>	单股导线的, 最大值 H05(07) V-U	0.5 mm <sup>2</sup>
多股硬导线, 最小值 H07V-R	0.08 mm <sup>2</sup>	多股硬导线, 最大值 H07V-R	0.5 mm <sup>2</sup>
软导线, 最小压接面积 H05(07) V-K	0.08 mm <sup>2</sup>	软导线, 最大压接面积 H05(07) V-K	0.5 mm <sup>2</sup>
带导线管状端头, DIN 46228 部分 1, 最小	0.25 mm <sup>2</sup>	最大压接面积 带管状端头, 符合 DIN 46228/1	0.34 mm <sup>2</sup>

参考文本

塑料套环的外径不应大于节距 (P), 根据产品和额定电压选择管状端头的长度。

## BLF 2.50/04/180 SN BK BX

**Weidmüller Interface GmbH & Co. KG**  
Klingenbergstraße 26  
D-32758 Detmold  
Germany

www.weidmueller.com

## 技术数据

## 额定数据符合 CSA 标准

额定电压 (使用组 B / CSA)	150 V	额定电流 (使用组 B / CSA)	5 A
导线最小压接面积, AWG,	AWG 28	导线最大压接面积, AWG	AWG 20

## 额定数据符合 UL 1059 标准

机构	CURUS	cURus 证书号	E60693
额定电压 (使用组 B / UL 1059)	150 V	额定电流 (使用组 B / UL 1059)	5 A
导线最小压接面积, AWG	AWG 28	导线最大压接面积, AWG	AWG 20
参见认证参数	规格为最大值, 详情参见认证证书。		

## 包装

包装	盒装	VPE 长度	167.00 mm
VPE 宽度	123.00 mm	VPE 高度	57.00 mm

## 额定数据符合 IEC 标准

依据标准进行测试	IEC 61984	额定电流, 最小回路数 (Tu = 20°C)	6 A
额定电流, 最大回路数 (Tu = 20°C)	6 A	额定电流, 最小回路数 (Tu = 40°C)	6 A
额定电流, 最大回路数 (Tu = 40°C)	6 A	额定电压值 (过电压等级 II/污染等级 2)	320 V
额定电压值 (过电压等级 III/污染等级 2)	320 V	额定电压值 (过电压等级 III/污染等级 3)	80 V
额定冲击电压 (过压等级 II/污染等级 2)	2.5 kV	额定冲击电压 (过压等级 III/污染等级 2)	2.5 kV
额定冲击电压 (过压等级 III/污染等级 3)	2.5 kV		

## 重要注意事项

IPC 标准的符合性	符合性: 该产品根据国际认可的标准进行开发、生产和交付, 符合数据页中确保的特性, 装饰性特性满足 IPC-A-610 “等级 2”。其他针对产品的权利主张可以应要求进行评估。		
备注	<ul style="list-style-type: none"> <li>Rated current related to rated cross-section &amp; min. No. of poles.</li> <li>P on drawing = pitch</li> <li>Crimp shape A for wire-end ferrules with crimping tools PZ 1,5 (order no. 9005990000) or PZ 6/5 (order no. 9011460000) for larger wire cross-sections recommended.</li> <li>Rated data refer only to the component itself. Clearance and creepage distances to other components are to be designed in accordance with the relevant application standards.</li> <li>In accordance with IEC 61984, OMNIMATE-connectors are connectors without breaking capacity (COC). During designated use, connectors are not allowed to be engaged or disengaged when live or under load</li> <li>Long term storage of the product with average temperature of 50 °C and maximum humidity 70%, 36 months</li> </ul>		

## 分类

ETIM 8.0	EC002638	ETIM 9.0	EC002638
ETIM 10.0	EC002638	ECLASS 14.0	27-46-02-02
ECLASS 15.0	27-46-02-02		

## BLF 2.50/04/180 SN BK BX

**Weidmüller Interface GmbH & Co. KG**  
Klingenbergstraße 26  
D-32758 Detmold  
Germany

[www.weidmueller.com](http://www.weidmueller.com)

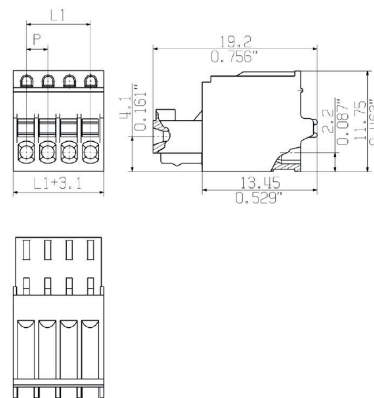
## 图纸

### 产品图片

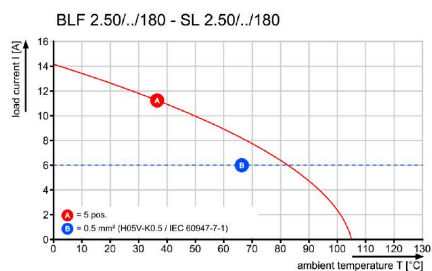


插图类似

### Dimensional drawing



### Graph



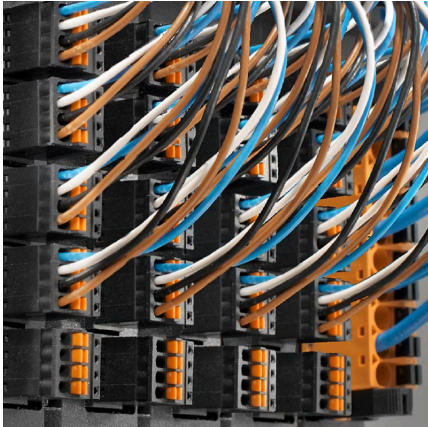
### 产品优势



Flexible application Outlet direction: 90° and 180°

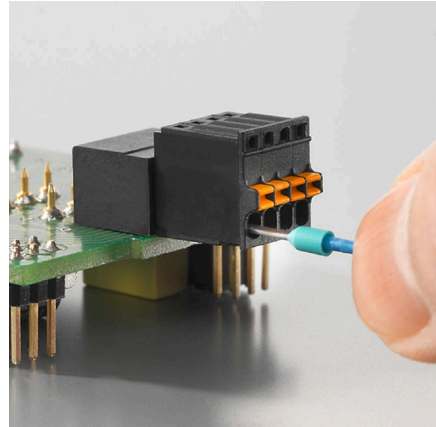
图纸

产品优势



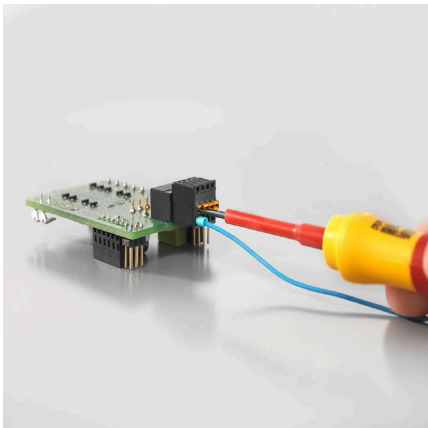
High component density  
Small and compact pitch

产品优势



PUSH IN connection up to 0.5  
mm<sup>2</sup> Reliable and space-saving

产品优势



Operating safety  
Through PUSH IN connection system

## BLF 2.50/04/180 SN BK BX

Weidmüller Interface GmbH & Co. KG  
Klingenbergstraße 26  
D-32758 Detmold  
Germany

www.weidmuller.com

## 配套联接件

## SL 2.50/180G



- 公插头针距2.50mm，适于波峰焊
- 拔插方向可与印刷电路板垂直180°
  - 外盒版本: 封闭式 (G)
  - 采用纸板盒 (BX) 包装

## 通用订货数据

类型	SL 2.50/04/180G 3.2SN B...	版本
订货号	<a href="#">2439930000</a>	PCB 接插件, 插座, THT 焊接联接, 间距 P (单位 : mm) : 2.50 mm, 回
GTIN (EAN)	4050118455106	路数: 4, 180°, 盒装
数量	250 ST	

## SL 2.50/90G



- 公插头针距2.50mm，适于波峰焊
- 拔插方向可与印刷电路板平行(90°)
  - 外盒版本: 封闭式 (G)
  - 采用纸板盒 (BX) 包装

## 通用订货数据

类型	SL 2.50/04/90G 3.2SN BK...	版本
订货号	<a href="#">2439770000</a>	PCB 接插件, 插座, THT 焊接联接, 间距 P (单位 : mm) : 2.50 mm, 回
GTIN (EAN)	4050118454949	路数: 4, 90°, 盒装
数量	250 ST	