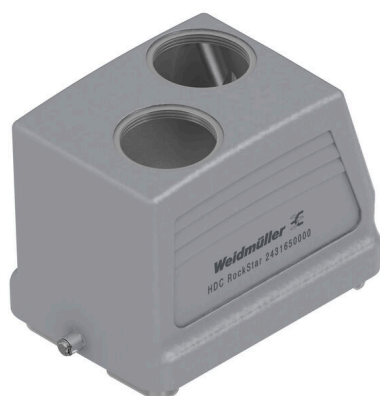


HDC 48B TOLU 2M40G CS

Weidmüller Interface GmbH & Co. KG
Klingenbergstraße 26
D-32758 Detmold
Germany

www.weidmueller.com



特制压铸合金和多层表面密封件为HDC外壳提供全面的保护。
设计清晰的联锁系统采用不锈钢制成。保证更长的使用寿命和高度耐腐蚀和耐冲击性能。
外壳的联锁系统提供安全保障。我们独有的专利保护的弹簧系统为外壳联锁提供紧密接合，防止意外打开。
镭射标识使辨认更为简单快捷。每个外壳带有永久镭射标识，因此产品能快速被辨识并定位。
魏德米勒RockStar® IP65 / NEMA型 4X 外壳 - IP65防护等级工业外壳的首选。

通用订货数据

版本	HDC - 外壳, 安装尺寸: 12, 防护等级: IP65, 插接状态下, 插头外壳, 顶部进线, 端部锁定, 普通高度, 标准, 电缆接头尺寸: M 40
订货号	2431650000
类型	HDC 48B TOLU 2M40G CS
GTIN (EAN)	4050118443189
数量	1 items

HDC 48B TOLU 2M40G CS

Weidmüller Interface GmbH & Co. KG
Klingenbergstraße 26
D-32758 Detmold
Germany

www.weidmueller.com

技术数据

审批

MAMID 认证



ROHS

一致

尺寸和重量

深	90 mm	深度 (英寸)	3.5433 inch
高度	94 mm	高度 (英寸)	3.7008 inch
宽度	132 mm	宽度 (英寸)	5.1968 inch
长度	132 mm	长度 (英寸)	5.1968 inch
净重	715 g		

温度

温度限值

-40 °C ... 125 °C

环保产品合规

RoHS 合规状态

合规, 无例外

REACH SVHC

不超过 0.1 wt% 的高度关注物质 (SVHC)

通用参数

拧紧力矩	1.2 Nm	阻燃等级符合 UL 94	None
外壳基本材料	铸铝	表面处理	粉末涂层
防护等级	IP65, 插接状态下	EMC 外壳	无
锁定元件材料	不锈钢		

尺寸大小

进线	带螺纹	外壳宽度 C	90 mm
外壳总长	132 mm	外壳高度 B	94 mm

运行

电缆接头尺寸	M 40	插头/插座/盖板	上部 插座
罩盖	无盖板	拧紧力矩	1.2 Nm
上方输入电缆数量	2	两侧输入电缆数量	0
外壳设计	插头外壳, 顶部进线	锁定系统设计	端部锁定, 普通高度
类型	标准	安装尺寸	12
进线	带螺纹	型号	插头
机罩设计	长托架	密封	无密封
螺纹 (内部)	M 40	颜色 (RAL)	RAL 7035
BG	12	适用于 ModuPlug®	是

分类

ETIM 8.0	EC000437	ETIM 9.0	EC000437
ETIM 10.0	EC000437	ECLASS 14.0	27-44-02-02
ECLASS 15.0	27-44-02-02		

HDC 48B TOLU 2M40G CS

Weidmüller Interface GmbH & Co. KG
Klingenbergstraße 26
D-32758 Detmold
Germany

www.weidmueller.com

图纸

