



Energy analysers

More and more non-linear consumers and plant components are finding their way into production facilities.

They influence, for example, mains frequency, phase shift and amplitudes of the phases.

This has an influence on the quality of the electrical energy and thus on plant availability.

The energy analysers measure all quality parameters- from the parameters of symmetry to transients - and many more.

After comprehensive testing, optimisation steps can then be initiated to maximise the efficiency and availability of the plants.

通用订货数据

订货号	2425500000
类型	ENERGY ANALYSER 550
GTIN (EAN)	4050118433470
数量	1 items

ENERGY ANALYSER 550

Weidmüller Interface GmbH & Co. KG

Klingenbergstraße 26

D-32758 Detmold

Germany

www.weidmueller.com

技术数据

审批

MAMID 认证



ROHS	一致
UL File Number Search	UL 网站
证书号 (cULus)	E469563

尺寸和重量

深	81 mm	深度 (英寸)	3.189 inch
高度	144 mm	高度 (英寸)	5.6693 inch
宽度	144 mm	宽度 (英寸)	5.6693 inch
净重	1080 g		

温度

存储温度	-25 °C...70 °C	存放温度下的湿度	5...95 % RH
工作温度	-10 °C...55 °C	操作温度下的湿度	5...75 % RH

环保产品合规

RoHS 合规状态	合规, 无例外
REACH SVHC	不超过 0.1 wt% 的高度关注物质 (SVHC)

技术数据

类型	1-、3-相主电源的电压测量/显示	输入频率	<20 Hz
安装方式	前面板安装	防护等级	IP20, I
额定电流	1 / 5 A	最大电流	5000 A
监控显示 (监控)	LCD	标准	DIN EN 61326-1, DIN EN 61000-4-2, DIN EN 61000-4-3, DIN EN 61000-4-4, DIN EN 61000-4-5, DIN EN 61000-4-6, EN 61000-4-11, EN 55011, IEC 61010-1, IEC 61010-2-030, DIN EN 61000-4-8
测量范围, 电压 L-N, AC	417 V	测量范围, 电压 L-L, AC	720 V
过压等级	600 V CAT III	电源电压	95 - 240 V AC, 80 - 300 V DC
三线系统	是	四线系统	是
象限	4	取样频率 50/60 Hz	20 kHz
连续测量	是	每秒测量结果	5 ms
周期有效值 (50/60 Hz)	10 / 12	剩余电流测量	是
电流测量通道	4 + 2	电压测量的准确性	0.1 %
电流测量的准确性	0.2 %	电能测量的准确性 (kWh,...../5 A)	等级 0.2S
工作小时计数器	是	每周时间开关	是
时钟	是	双金属功能	是

技术数据

测量数据记录

内存；最小和最大值	是	内存大小	256 MB
内存值数量	10000 k	更新间隔注册	200 ms
记录间隔最小内存	1.00 s	软件	ecoExplorer go®
集成逻辑单元	是		

电压质量测量

谐波, 次数 / 电压	1-63.	谐波, 次数 / 电流	1-63.
总谐波失真度 (THD-U), 以 % 表示	是	总谐波失真度 (THD-I), 以 % 表示	是
不对称	是	正、负和零系统	是
短时中断	是	事件序列记录器功能	是

输入/输出

数字输入	2	数字输出	2
脉冲输出数量	2	温度输入	是

通信

接口	RS485: 9.6 – 921.6 kbps, Profibus DP, Ethernet, 网络 服务器/电子邮件	协议	Modbus RTU, Modbus- Gateway, Modbus TCP/ IP, Modbus RTU over Ethernet, SNMP, BACnet (optional)
----	---	----	--

测量电压输入

低电压网络	3 phase 3 wire (L1 + L2 + L3), 3 phase 4 wire (L1 + L2 + L3 + N)	电压测量的准确性	0.1 %
三线系统	是	象限	4
谐波, 次数 / 电压	1-63.	总谐波失真度 (THD-U), 以 % 表示	是
测量范围, 电压 L-L, AC	720 V	测量范围, 电压 L-N, AC	417 V
四线系统	是		

测量电流输入

外壳基本材料	聚碳酸酯(PC), 金属	额定电流	1 / 5 A
电流测量通道	4 + 2	电流测量的准确性	0.2 %
剩余电流测量	是	谐波, 次数 / 电流	1-63.
总谐波失真度 (THD-I), 以 % 表示	是	最大电流	5000 A

绝缘参数

过压等级	600 V CAT III
------	---------------

分类

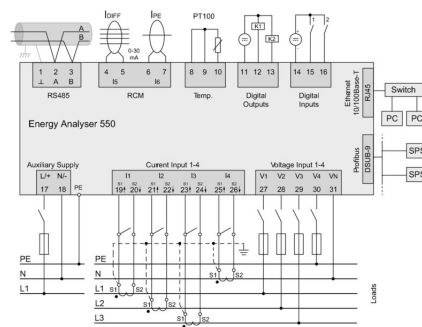
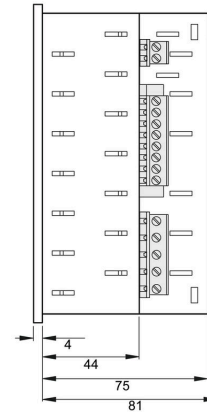
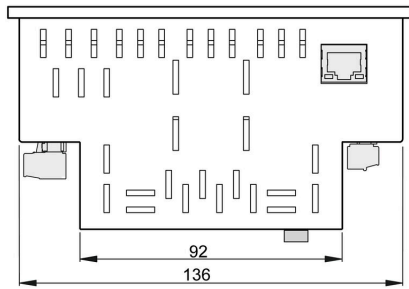
ETIM 8.0	EC002301	ETIM 9.0	EC002301
ETIM 10.0	EC002301	ECLASS 14.0	27-14-23-30
ECLASS 15.0	27-14-23-30		

ENERGY ANALYSER 550

Weidmüller Interface GmbH & Co. KG
Klingenbergstraße 26
D-32758 Detmold
Germany

图纸

www.weidmueller.com



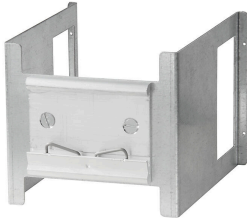
ENERGY ANALYSER 550

Weidmüller Interface GmbH & Co. KG
Klingenbergstraße 26
D-32758 Detmold
Germany

www.weidmueller.com

附件

附件



通用订货数据

类型	ENERGY METER BRACKET B1	版本
订货号	2433040000	
GTIN (EAN)	4050118446364	
数量	1 ST	
类型	ENERGY METER SEAL L144	版本
订货号	2495630000	
GTIN (EAN)	4050118505870	
数量	1 ST	