

## CMA-31-200-5A-5VA-1

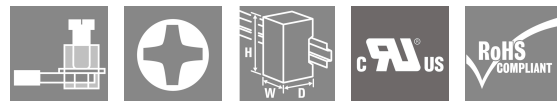
Weidmüller Interface GmbH &amp; Co. KG

Klingenbergstraße 26

D-32758 Detmold

Germany

www.weidmueller.com



## 插接式电流互感器

插接式电流互感器可用于需要测量和处理高达 5000 A 电流的任何情况。我们的插接式电流互感器提供 1 A 或 5 A 的二次侧电流。魏德米勒还提供紧凑型低功耗电流互感器，用于将最高 600 A 的电流转换为最高 333 mV 的电压。

## 通用订货数据

版本	初级电流: 200 A, 最大次级电流: 5 A, 负载: 5 VA, 精度等级: 1, 已关闭电流互感器
订货号	<a href="#">2420950000</a>
类型	CMA-31-200-5A-5VA-1
GTIN (EAN)	4050118429190
数量	1 items
厂商	MBS AG

## 技术数据

## 审批

ROHS	一致
------	----

## 尺寸和重量

深	52 mm	深度 (英寸)	2.0472 inch
高度	80.9 mm	高度 (英寸)	3.185 inch
宽度	60 mm	宽度 (英寸)	2.3622 inch
净重	293 g		

## 温度

存储温度	-25 °C...70 °C	工作温度	-5 °C...50 °C
------	----------------	------	---------------

## 环保产品合规

RoHS 合规状态	符合要求
REACH SVHC	不超过 0.1 wt% 的高度关注物质 (SVHC)

## 带电导线的尺寸

导线类型	仅绝缘导体	圆导线	25.70 mm
导轨	20 x 20 mm, 25 x 12 mm, 30 x 10 mm	安装位置	室内使用

## 技术特性

防护等级	IP20	绝缘等级	E
额定持续热电流 I <sub>thermal</sub>	1.2 x I <sub>nom</sub>	标称频率	50 Hz

## 电气特性

精度等级	1	次级电流	0...5 A
负载	5 VA	初级电流	200 A

## 绝缘参数

标准	IEC 61869-1: 2007, IEC 61869-2: 2012	精度等级	1
----	---	------	---

## 分类

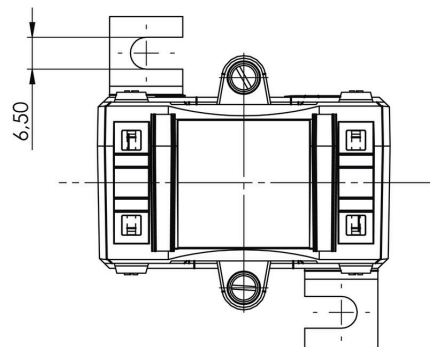
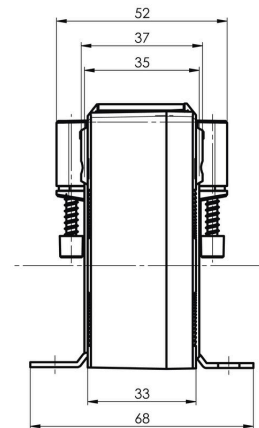
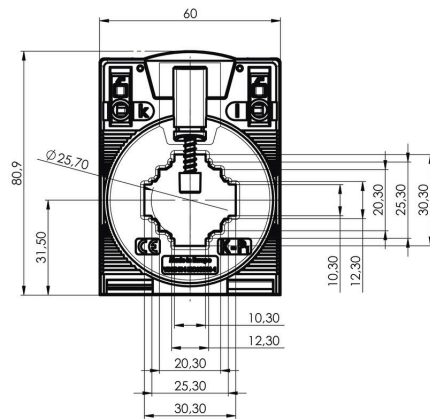
ETIM 8.0	EC002048	ETIM 9.0	EC002048
ETIM 10.0	EC002048	ECLASS 14.0	27-21-09-02
ECLASS 15.0	27-21-09-02		

**CMA-31-200-5A-5VA-1**

**Weidmüller Interface GmbH & Co. KG**  
Klingenbergstraße 26  
D-32758 Detmold  
Germany

[www.weidmueller.com](http://www.weidmueller.com)

图纸



## 拔插式电流互感器-ValueLine



## 插接式电流互感器

插接式电流互感器可用于需要测量和处理高达 5000 A 电流的任何情况。我们的插接式电流互感器提供 1 A 或 5 A 的二次侧电流。魏德米勒还提供紧凑型低功耗电流互感器，用于将最高 600 A 的电流转换为最高 333 mV 的电压。

## 通用订货数据

类型	CMA-31-41-SNAP-ON	版本
订货号	<a href="#">2723380000</a>	
GTIN (EAN)	4050118810622	
数量	1 ST	