

IE-C6EL8UG0020U40XSH-E

Weidmüller Interface GmbH & Co. KG
Klingenbergstraße 26
D-32758 Detmold
Germany

www.weidmueller.com



应用于EtherNet/IP 应用的预装配 IE 电缆，带符合 IEC 61076-2-109 的 M12 X 型 6A 类接插件和适合 10 Gbit/s 应用的 RJ 45 接插件

通用订货数据

版本	系统电缆, RJ45 IP 20, M12 X型, 法兰式, 插座, 背面板安装, Cat.6A / Class EA (ISO/IEC 11801 2010), PUR, 2 m
订货号	2124020020
类型	IE-C6EL8UG0020U40XSH-E
GTIN (EAN)	4050118425550
数量	1 items

IE-C6EL8UG0020U40XSH-E

Weidmüller Interface GmbH & Co. KG
Klingenbergstraße 26
D-32758 Detmold
Germany

www.weidmueller.com

技术数据

审批

ROHS 一致

尺寸和重量

长度	2 m	长度 (英寸)	78.7402 inch
净重	120 g		

温度

存储温度	-40 °C...80 °C	工作温度	-40 °C...80 °C
安装温度	-20 °C...60 °C		

环保产品合规

RoHS 合规状态	符合要求
REACH SVHC	Lead 7439-92-1
SCIP	67cf1078-beca-4687-860b-dc475a6ec24a

电缆专用标准

建立标准	UL Style 20963	烟雾密度	符合 IEC 61034 标准
------	----------------	------	-----------------

标准

建立标准	UL Style 20963	烟雾密度	符合 IEC 61034 标准
------	----------------	------	-----------------

右插头

插头, 右	M12, X-编码, IP67, 孔式端头, 笔直, 插头, 塑料, 带屏蔽
-------	--

左插头

插头, 左	RJ45, IP20, 针式端头, 笔直, 插头, 塑料, 带屏蔽
-------	-----------------------------------

电缆电气属性

传输速率	10 Gbit/s	目录册	Cat.6A / Class EA (ISO/IEC 11801 2010)
回路阻抗	290 Ω/km	信号传达时间	5.2 ns/m
测试电压: 线与线之间屏蔽	700Vrms, 50 Hz, 1 分钟	传输阻抗	15 mΩ/m @ 1 MHz, 10 mΩ/m @ 10 MHz, 30 mΩ/m @ 30 MHz
特性阻抗	100 ± 5 Ω 在 100MHz		

电缆的机械和材料属性

防油	in accordance with IEC 60811-2-1	卤素	无卤, 符合 IEC 60754-1 标准
最小弯曲半径, 多次	10 x 电缆直径	最小弯曲半径, 单次	5 * 直径
抗磨性	非常好	阻燃性	in accordance with IEC 60332-1-2
烟雾密度	符合 IEC 61034 标准		

IE-C6EL8UG0020U40XSH-E

Weidmüller Interface GmbH & Co. KG
Klingenbergstraße 26
D-32758 Detmold
Germany

技术数据

www.weidmueller.com

电缆结构

绞合线	7	护套颜色	绿(RAL 6018)
标准名称	S/FTP, LIO2YSC11Y 4x2x0.15 PIMF FRNC GN	截面积	4*2*AWG 26/7 - 4*2*0.128 mm ²
屏蔽	S/FTP	接线数量	8
绝缘横截面	0.98 mm	绝缘	PE
最大护套直径	6.7 mm	最小护套直径	6.1 mm
护套材料	PUR	布线	EIA/TIA T568 B
铜缆直径	0.48 µm	屏蔽导线	铝膜
芯线排列	双绞线	全屏蔽	屏蔽编织铜导线
导线材料	涂锡铜绞线	颜色序列或导线-导线对	白 - 蓝, 白 - 橙, 白 - 绿, 白 - 棕
屏蔽编织强度	0.1 mm		

分类

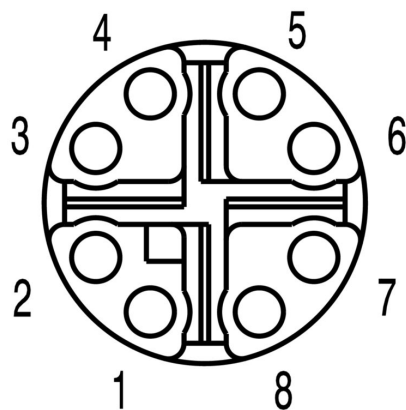
ETIM 8.0	EC002599	ETIM 9.0	EC002599
ETIM 10.0	EC002599	ECLASS 14.0	27-06-03-08
ECLASS 15.0	27-06-03-08		

图纸

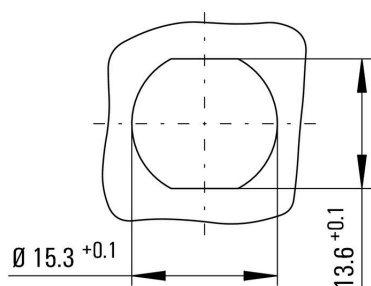
布线

RJ45	1	White, Orange	1	M12
	2	Orange	2	
	3	White, Green	3	
	4	Blue	8	
	5	White, Blue	7	
	6	Green	4	
	7	White, Brown	5	
	8	Brown	6	

插针配置

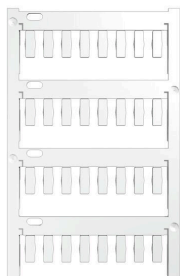


分解图纸



附件

空白



TM-I 在轨道交通行业中得到广泛认可和应用。有各种不同长度可供选择。由于其凸出的标记号字段，每个标记号都容易拆分，安装简便。可以与标记套和标签一起使用。由于其特殊的规格，每个标记号都容易拆分，安装简便。它们能与市场上供货的许多标记套一起使用。采用 MultiCard 格式，可以用 PrintJet CONNECT、绘图打印机或 STI 标记笔做标记。

- 由于其凸出的标记号字段，每个标记号都容易拆分，安装简便。

- 在轨道交通行业中得到广泛认可和应用。

- 可以与标记套和标签一起使用。

- 不适合与 P-Ink 或 STI 标记笔及 CLI T 标记套一起使用。

针对定制打印：请根据您的标签技术规范，向我们发送一个我们标签制作软件 M-Print PRO 的文件，或使用 M-Print PRO 在线版（无需安装）。

通用订货数据

类型	TM-I 12 MC NE WS	版本
订货号	1718411044	TM-I, 插入式标记号, 12 x 4 mm, 白色
GTIN (EAN)	4008190348977	
数量	320 ST	
类型	TM-I 18 MC NE WS	版本
订货号	1718431044	TM-I, 插入式标记号, 1.5 - 22 mm, 18 x 4 mm, 白色
GTIN (EAN)	4008190349011	
数量	320 ST	