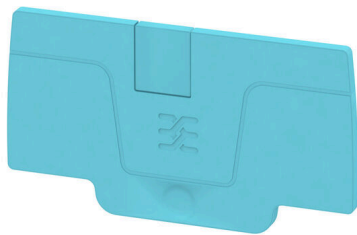


## 产品图片



分隔板与端板是接线端子的必要附件。分隔板可实现不同电位和功能组的光学与电气隔离，提升安全性并确保控制柜内部结构清晰明了。端板用于封闭接线端子排的侧面，防止接触带电部件，同时确保整体结构整洁稳固。这两类组件均与魏德米勒相应的接线端子产品系列精确匹配，有助于实现安全、合规且专业的接线。

## 通用订货数据

版本	A-系列, 端板
订货号	<a href="#">2051690000</a>
类型	AEP 2C 4 BL
GTIN (EAN)	4050118411911
数量	50 items

## 审批

ROHS	一致
------	----

## 尺寸和重量

深	32.35 mm	深度 (英寸)	1.2736 inch
高度	58 mm	高度 (英寸)	2.2835 inch
宽度	2.1 mm	宽度 (英寸)	0.0827 inch
净重	2.1 g		

## 温度

存储温度	-25 °C...55 °C	环境温度	-5 °C...40 °C
最小持续工作温度	-60 °C	最大持续工作温度	130 °C

## 环保产品合规

RoHS 合规状态	合规, 无例外		
REACH SVHC	不超过 0.1 wt% 的高度关注物质 (SVHC)		
产品碳足迹	从摇篮到大门	0.018 kg CO2eq.	

## 其它技术参数

带锁销	是	可卡装	是
-----	---	-----	---

## 材料参数

基础材料	Wemid	颜色编码	蓝色
阻燃等级符合 UL 94	V-0		

## 系统特征值

类型	侧板
----	----

## 分类

ETIM 8.0	EC000886	ETIM 9.0	EC000886
ETIM 10.0	EC000886	ECLASS 14.0	27-25-03-01
ECLASS 15.0	27-25-03-01		