

ACT20P-CML-10-AO-RC-S

Weidmüller Interface GmbH & Co. KG
 Klingenbergstraße 26
 D-32758 Detmold
 Germany

www.weidmueller.com



ACT20P : 灵活的解决方案

- 精准的高功能信号转换器
- 释放杆方便操作

通用订货数据

版本	电流测量变送器, 限值监控, 输入 : 0...1/5/10 A, 模拟输出, 继电器输出
订货号	2044850000
类型	ACT20P-CML-10-AO-RC-S
GTIN (EAN)	4050118409680
数量	1 items

ACT20P-CML-10-AO-RC-S

Weidmüller Interface GmbH & Co. KG
Klingenbergstraße 26
D-32758 Detmold
Germany

www.weidmueller.com

技术数据

审批

MAMID 认证



ROHS 一致

UL File Number Search [UL 网站](#)

证书号 (cULus) E141197

尺寸和重量

深	113.6 mm	深度 (英寸)	4.4724 inch
高度	119.2 mm	高度 (英寸)	4.6929 inch
宽度	17.5 mm	宽度 (英寸)	0.689 inch
净重	141 g		

温度

存储温度	-40 °C...85 °C	工作温度	-25 °C...60 °C
湿度	5...95 %, 无凝结		

失效概率

MTTF 130 a

环保产品合规

RoHS 合规状态	合规, 有例外
RoHS 豁免 (如适用/已知)	6c, 7a, 7cl
REACH SVHC	Lead 7439-92-1
SCIP	2f6dd957-421a-46db-a0c2-cf1609156924

输入

输入数量	1	输入频率	AC: 15...400 Hz (true root mean square)
输入测量范围	可设置, 0 至 1/5/10 A 交流 (RMS) 或直流, 最大峰值电流 $10 \times I_{\text{输入}}$ (1 s), 对于直流电流测量 (AA): 输出端上的电流方向显示 (-/+ 模拟值)	过载行为	最大峰值电流 $10 \times$ 输入 1 s

输出

负载阻抗电流	$\leq 600 \Omega$	类型	有源, 连接控制器必须是无源的
--------	-------------------	----	-----------------

输出 (数字量)

额定开关电流	2 A	持续电流	$2 \times I_{\text{Input}}$
数字输出	1	最大开关电压, 交流	250 V
最大开关电压, 直流	24 V	类型	继电器, 1 个转换触点, 普通 / 反向调节
告警功能	浪涌电流, 欠流, 报警限值设置: 2...105%, 迟滞 5% / 10%, 报警延迟: 0...10 s		

ACT20P-CML-10-AO-RC-S

Weidmüller Interface GmbH & Co. KG
Klingenbergstraße 26
D-32758 Detmold
Germany

www.weidmueller.com

技术数据

输出 (模拟)

模拟量输出类型	电压或电流输出 (可设置的)	传输功能	直接或间接
输出电压	可调节, 0...10 V, 2...10 V, 0...5 V, 1...5 V, -5...+5 V, -10...+10 V	电压负载电阻	≥ 10 kΩ
模拟输出数量	1	电流负载电阻	≤ 600 Ω
输出电流	可调节, 0...20 mA, 4...20 mA, -20...+20 mA		

通用参数

精度	≤ ±0.3 % @ 1 A / 5 A, ≤ ±0.6 % @ 10 A	防护等级	IP20
电源电压	16,8 V...31,2 V	阶跃响应时间	≤ 300 ms (RMS), ≤ 60 ms (AA)
安装导轨已装备	TS 35	温度系数	≤ ±100 ppm/K @ -25...+55 °C, ≤ ±200 ppm/K @ +55...+70 °C
名义功耗	0.9 VA	配置	DIP 开关和电位计
最大功耗	2.2 W		

绝缘参数

抗冲击耐压	6 kV (1.2/50 μs)	EMC 标准	EN 61326-1
检测电压	4 kV	过压等级	III
污染等级	2	绝缘	4 路隔离器, 输入/输出/电源/继电器之间
绝缘电压	4 kVeff / 1 min.	额定电压	300 V ACrms

联接参数

联接类型	螺钉联接	最小拧紧力矩	0.4 Nm
最大拧紧力矩	0.6 Nm	额定连接下的压接范围	1.5 mm ²
压接范围, 最小	0.5 mm ²	压接范围, 最大	2.5 mm ²
导线最小压接面积 AWG	AWG 26	导线最大压接面积 AWG	AWG 12

产品描述

产品描述	<p>ACT20P-CML-10-AO-RC-S 设备能对高达10A的交流和直流电流进行测量和监测。采用真有效值法, 即使电流波形失真也能进行精确测量。该设备配备了集成限值监测, 可调节开关阈值、延时和迟滞, 以及继电器输出。</p> <p>属性</p> <ul style="list-style-type: none"> • 真实有效测定值 (真实 RMS) 或算术平均数 (AA) 测定 • 过流或欠流的限值监控 • 依据开路/闭路原理的继电器输出 • 可调节过滤电流峰值的触发延迟 • 工作状态和错误信息通过前面板LED显示, 输出信号符合NE43、NE44、NE107。 • 用电位四路绝缘实现安全隔离, 符合 IEC/EN 61010-2-201。
------	--

分类

ETIM 8.0	EC002475	ETIM 9.0	EC002475
ETIM 10.0	EC002475	ECLASS 14.0	27-21-01-23
ECLASS 15.0	27-21-01-23		

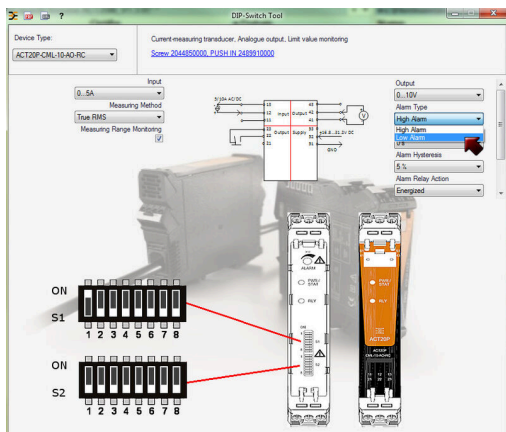
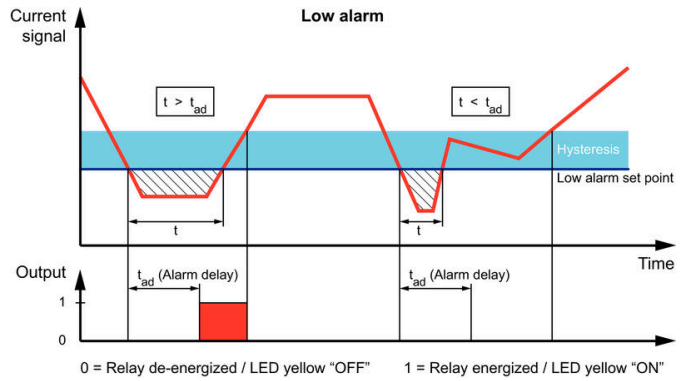
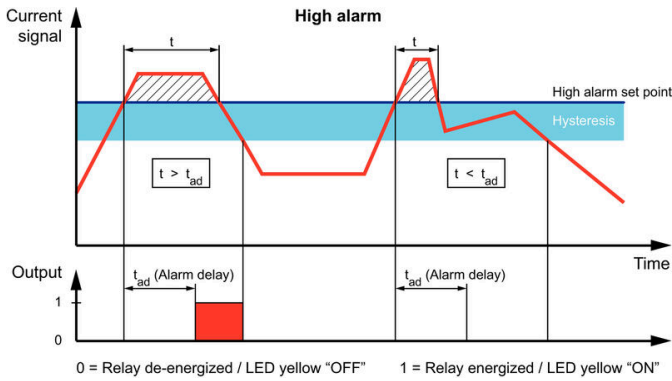
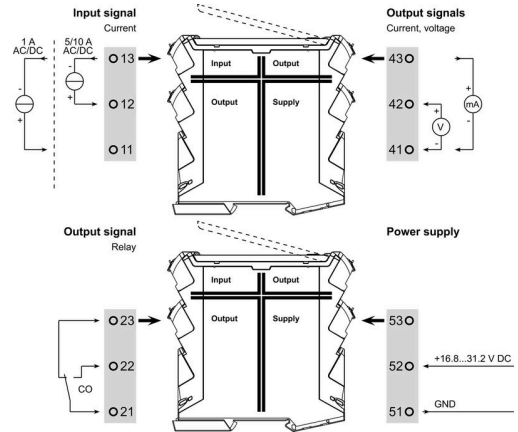
ACT20P-CML-10-AO-RC-S

Weidmüller Interface GmbH & Co. KG
 Klingenbergstraße 26
 D-32758 Detmold
 Germany

图纸

www.weidmueller.com

Connection diagram



Configuration

Current input range		DIP switch S1							
		1	2	3	4	5	6	7	8
0...1 A									
0...5 A									
0...10 A									
Measuring method		DIP switch S1							
		1	2	3	4	5	6	7	8
True RMS									
Arithmetic average									
Alarm delay time		DIP switch S1							
		1	2	3	4	5	6	7	8
0 s									
2 s									
5 s									
10 s									
Measuring range monitoring		DIP switch S1							
		1	2	3	4	5	6	7	8
Yes									
No									
Output error action		DIP switch S1							
		1	2	3	4	5	6	7	8
Upscale									
Downscale									
Transfer function		DIP switch S1							
		1	2	3	4	5	6	7	8
Normal									
Inverse									
Output range		DIP switch S2							
		1	2	3	4	5	6	7	8
0...10 V									
2...10 V									
0...5 V									
1...5 V									
-5...+5 V									
-10...+10 V									
0...20 mA									
4...20 mA									
-20...+20 mA									
Alarm relay action		DIP switch S2							
		1	2	3	4	5	6	7	8
Energized									
De-energized									
Alarm hysteresis		DIP switch S2							
		1	2	3	4	5	6	7	8
5%									
10%									
Alarm type		DIP switch S2							
		1	2	3	4	5	6	7	8
High alarm									
Low alarm									

example for DIP switch setting (with ACT20 tool)

ACT20P-CML-10-AO-RC-S

Weidmüller Interface GmbH & Co. KG
 Klingenbergstraße 26
 D-32758 Detmold
 Germany

附件

www.weidmueller.com

空白



ESG 采用 Multicard 格式, 用于多种常用电气设备, 是久经考验的标记号。高品质的设备与高对比度外观相得益彰。适合于以下设备生产商的设备: Siemens、ABB、Beckhoff 等。

优点:

- 可根据型号选择自粘式或卡入式标签
- 为断路器等设备提供导轨安装式 ESG 标记号。
- 根据说明采用激光进行个性化打印

针对定制打印: 请根据您的标签技术规范, 向我们发送一个我们标签制作软件 M-Print PRO 的文件, 或使用 M-Print PRO 在线版 (无需安装)。

通用订货数据

类型	ESG 8/13.5/43.3 SAI AU	版本
订货号	1912130000	ESG, 设备标识牌 x 13.5 mm, PA 66, 颜色编码: 透明, 插拔式
GTIN (EAN)	4032248541164	
数量	5 ST	
类型	ESG 6.6/15 BHZ 5.00/03	版本
订货号	1082520000	ESG, 设备标识牌 x 15 mm, PA 66, 颜色编码: 白色, 插拔式
GTIN (EAN)	4032248845323	
数量	200 ST	