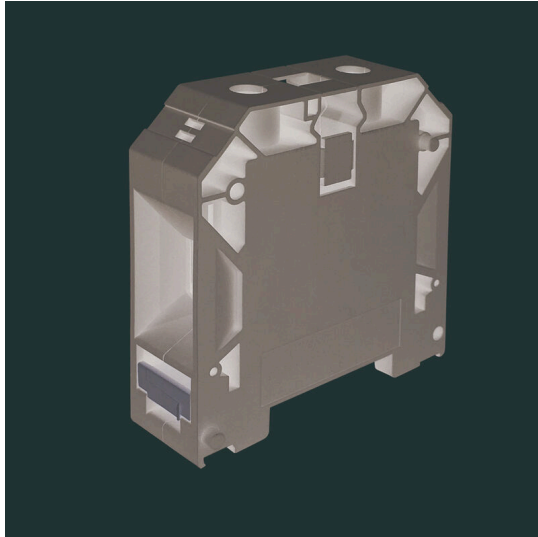


SAKDU 70

Weidmüller Interface GmbH & Co. KG  
Klingenbergstraße 26  
D-32758 Detmold  
Germany

www.weidmueller.com



通用订货数据

版本	直通型接线端子, 螺钉联接, 70 mm <sup>2</sup> , 1000 V, 192 A, 灰色
订货号	<a href="#">2040970000</a>
类型	SAKDU 70
GTIN (EAN)	4050118451306
数量	10 items

## SAKDU 70

Weidmüller Interface GmbH &amp; Co. KG

Klingenbergstraße 26

D-32758 Detmold

Germany

## 技术数据

www.weidmueller.com

## 审批

MAMID 认证



ROHS	一致
UL File Number Search	<a href="#">UL 网站</a>
cURus 证书号	E60693

## 尺寸和重量

深	74.5 mm	深度 (英寸)	2.9331 inch
深度 (含 DIN 导轨)	74.5 mm	高度	71 mm
高度 (英寸)	2.7953 inch	宽度	20.5 mm
宽度 (英寸)	0.8071 inch	净重	108.19 g

## 温度

存储温度	-25 °C...55 °C	环境温度	-50 °C...75 °C
最小持续工作温度	-50 °C	最大持续工作温度	120 °C

## 环保产品合规

RoHS 合规状态	合规, 无例外
REACH SVHC	不超过 0.1 wt% 的高度关注物质 (SVHC)

## 其它技术参数

防爆版	不	安装方式	直接卡在导轨上
-----	---	------	---------

## 可压接导线 (其它联接)

其他联接方式的接口类型	螺钉联接
-------------	------

## 可压接导线 (额定联接)

测量规 按照 60 947-1 标准	B11	导线最大压接面积 AWG	AWG 2/0
连接方向	水平进线	最大拧紧力矩	10 Nm
最小拧紧力矩	6 Nm	剥线长度	22 mm
联接类型	螺钉联接	联接点数量	2
压接范围, 最大	70 mm <sup>2</sup>	压接范围, 最小	16 mm <sup>2</sup>
压接螺钉	M 8	导线最小压接面积 AWG	AWG 6
导线连接截面积, 多股细导线, 带管状端头 DIN 46228/4, 最大	70 mm <sup>2</sup>	导线连接截面积, 多股细导线, 带管状端头 DIN 46228/4, 最小	16 mm <sup>2</sup>
导线连接截面积, 多股细导线, 带管状端头 DIN 46228/1, 最大	70 mm <sup>2</sup>	导线连接截面积, 多股细导线, 带管状端头 DIN 46228/1, 最小	16 mm <sup>2</sup>
最大压接面积 软导线	70 mm <sup>2</sup>	最小多股导线接线截面积	16 mm <sup>2</sup>
接线截面积, 多股线, 最大	70 mm <sup>2</sup>	接线截面积, 多股线, 最小	16 mm <sup>2</sup>
导线连接截面积, 单股硬导线, 最大	16 mm <sup>2</sup>	导线连接截面积, 单股硬导线, 最小	16 mm <sup>2</sup>
接线截面积, 多股细导线, 最小	16 mm <sup>2</sup>		

## 材料参数

基础材料	PA 66/6	颜色编码	灰色
阻燃等级符合 UL 94	V-0		

SAKDU 70

Weidmüller Interface GmbH & Co. KG  
Klingenbergstraße 26  
D-32758 Detmold  
Germany

www.weidmueller.com

技术数据

系统特征值

必须的端板	是	电位数量	1
层数	1	每层压接点数量	2
层, 内部桥接	无	安装导轨已装备	TS 35

通用的

导线最大压接面积 AWG	AWG 2/0	导线最小压接面积 AWG	AWG 6
安装导轨已装备	TS 35		

额定数据

额定横截面	70 mm <sup>2</sup>	额定电压	1000 V
额定直流电压	1000 V	额定电流	192 A
最大电流	192 A	体积电阻率符合 IEC 60947-7-x 标准	0.26 mΩ
额定浪涌电压	8 kV	功率损耗符合 IEC 60947-7-x	6.14 W
过压等级	III	污染等级	3

额定数据 (UL)

最大导线尺寸 工厂接线 (cURus)	00 AWG	电压大小 B (cURus)	600 V
电压大小 D (cURus)	600 V	cURus 证书号	E60693
最小导线尺寸 现场接线 (cURus)	6 AWG	最小导线尺寸 工厂接线 (cURus)	6 AWG
电流大小 B (cURus)	175 A	电压大小 C (cURus)	600 V
电流大小 C (cURus)	175 A	电流大小 D (cURus)	5 A
最大导线尺寸 现场接线 (cURus)	00 AWG		

分类

ETIM 8.0	EC000897	ETIM 9.0	EC000897
ETIM 10.0	EC000897	ECLASS 14.0	27-25-01-01
ECLASS 15.0	27-25-01-01		

SAKDU 70

Weidmüller Interface GmbH & Co. KG  
Klingenbergstraße 26  
D-32758 Detmold  
Germany

附件

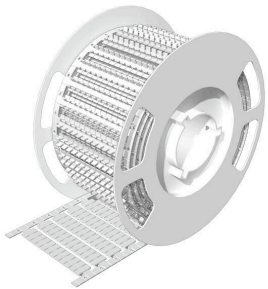
www.weidmueller.com

附件

通用订货数据

类型	SAKQ 70/2	版本
订货号	<a href="#">2047280000</a>	横联件 (端子), 灰色, 192 A, 回路数: 2, 间距 P (单位 : mm) : 20.50,
GTIN (EAN)	4050118451351	宽度: 9.5 mm
数量	5 ST	
类型	SAKQ 70/3	版本
订货号	<a href="#">2047290000</a>	横联件 (端子), 灰色, 192 A, 回路数: 3, 间距 P (单位 : mm) : 20.50,
GTIN (EAN)	4050118451320	宽度: 9.5 mm
数量	5 ST	
类型	SAKEW 35/2	版本
订货号	<a href="#">2085410000</a>	固定器, 灰色, TS 35, V-0, PA 66/6, 宽度: 10 mm, 120 °C
GTIN (EAN)	4050118459517	
数量	50 ST	

BLM



通用订货数据

类型	BLM 5/8 TB	版本
订货号	<a href="#">7760380692</a>	BLM, 端子标记, 5 x 8 mm, 间距 P (单位 : mm) : 8.00 Weidmueller,
GTIN (EAN)	6944169819148	白色
数量	4800 ST	

Plus



Dekafix (DEK) 标记号是通用标记号, 适合所有导线、接插件和电子产品装配。这种标记号适用于标记字数少的情况, 并且含有多种预印制的标记号。

使用成条的标记号, 一步完成快速安装。高对比度的打印清晰可见, 并有多种宽度可选。

- 打印好的标记号选择多
- 标记条可迅速安装
- 适用于所有魏德米勒接插件
- 可提供空白 MultiCard 标记号或标准印制标记号针对定制打印: 请根据您的标签技术规范, 向我们发送一个我们标签制作软件 M-Print PRO 的文件, 或使用 M-Print PRO 在线版 (无需安装)。

通用订货数据

类型	DEK 5/8 PLUS MC NE WS	版本	
订货号	<a href="#">1046350000</a>	Dekafix, 端子标记, 5 x 8 mm, 间距 P (单位: mm) : 8.00	
GTIN (EAN)	4032248782055	Weidmueller, 白色	
数量	800 ST		