

通用订货数据

版本	直通型接线端子, 螺钉联接, 4 mm ² , 630 V, 32 A, 灰色
订货号	2018210000
类型	SAKDU 4/ZR
GTIN (EAN)	4050118451146
数量	50 items

技术数据

审批

MAMID 认证



ROHS	一致
UL File Number Search	UL 网站
cURus 证书号	E60693

尺寸和重量

深	47 mm	深度 (英寸)	1.8504 inch
深度 (含 DIN 导轨)	48 mm	高度	46 mm
高度 (英寸)	1.811 inch	宽度	6.1 mm
宽度 (英寸)	0.2402 inch	净重	9.72 g

温度

存储温度	-25 °C...55 °C	环境温度	-50 °C...75 °C
最小持续工作温度	-50 °C	最大持续工作温度	120 °C

环保产品合规

RoHS 合规状态	合规, 无例外
REACH SVHC	不超过 0.1 wt% 的高度关注物质 (SVHC)

其它技术参数

防爆版	不
-----	---

可压接导线 (其它联接)

其他联接方式的接口类型	螺钉联接
-------------	------

可压接导线 (额定联接)

测量规 按照 60 947-1 标准	A4	导线最大压接面积 AWG	AWG 10
连接方向	水平进线	最大拧紧力矩	0.8 Nm
最小拧紧力矩	0.5 Nm	剥线长度	10 mm
联接类型	螺钉联接	联接点数量	3
压接范围, 最大	6 mm ²	压接范围, 最小	0.5 mm ²
压接螺钉	M 3	导线最小压接面积 AWG	AWG 20
导线连接截面积, 多股细导线, 带管状端头 DIN 46228/4, 最大	4 mm ²	导线连接截面积, 多股细导线, 带管状端头 DIN 46228/4, 最小	0.5 mm ²
导线连接截面积, 多股细导线, 带管状端头 DIN 46228/1, 最大	4 mm ²	导线连接截面积, 多股细导线, 带管状端头 DIN 46228/1, 最小	0.5 mm ²
最大压接面积 软导线	4 mm ²	最小多股导线接线截面积	0.5 mm ²
接线截面积, 多股线, 最小	0.5 mm ²	导线连接截面积, 单股硬导线, 最大	6 mm ²
导线连接截面积, 单股硬导线, 最小	0.5 mm ²	接线截面积, 多股细导线, 最小	0.5 mm ²

材料参数

基础材料	PA 66/6	颜色编码	灰色
阻燃等级符合 UL 94	V-0		

技术数据

系统特征值

必须的端板	是	电位数量	1
层数	1	每层压接点数量	3
每层电位点数量	1	PE联接	无
安装导轨已装备	TS 35	N功能	无
PE 功能	无	PEN功能	无

通用的

导线最大压接面积 AWG	AWG 10	导线最小压接面积 AWG	AWG 20
安装导轨已装备	TS 35		

额定数据

额定横截面	4 mm ²	额定电压	630 V
额定直流电压	630 V	额定电流	32 A
最大电流	32 A	体积电阻率符合 IEC 60947-7-x 标准	1 mΩ
额定浪涌电压	8 kV	功率损耗符合 IEC 60947-7-x	1.02 W
过压等级	III	污染等级	3

额定数据 (UL)

最大导线尺寸 工厂接线 (cURus)	10 AWG	电压大小 B (cURus)	300 V
电压大小 D (cURus)	300 V	cURus 证书号	E60693
最小导线尺寸 现场接线 (cURus)	20 AWG	最小导线尺寸 工厂接线 (cURus)	20 AWG
电流大小 B (cURus)	30 A	电压大小 C (cURus)	150 V
电流大小 C (cURus)	30 A	电流大小 D (cURus)	10 A
最大导线尺寸 现场接线 (cURus)	10 AWG		

分类

ETIM 8.0	EC000897	ETIM 9.0	EC000897
ETIM 10.0	EC000897	ECLASS 14.0	27-25-01-01
ECLASS 15.0	27-25-01-01		

附件

通用订货数据

类型	SAKQ 4/2	版本
订货号	1129310000	横联件 (端子), 螺钉固定的, 灰色, 回路数: 2, 间距 P (单位: mm) :
GTIN (EAN)	4032248996483	6.10, 绝缘: 无, 宽度: 6 mm
数量	50 ST	
类型	SAKQ 4/3	版本
订货号	1129320000	横联件 (端子), 螺钉固定的, 灰色, 回路数: 3, 间距 P (单位: mm) :
GTIN (EAN)	4032248996162	6.10, 绝缘: 无, 宽度: 6 mm
数量	50 ST	
类型	SAKQ 4/4	版本
订货号	1129330000	横联件 (端子), 螺钉固定的, 灰色, 回路数: 4, 间距 P (单位: mm) :
GTIN (EAN)	4032248996179	6.10, 绝缘: 无, 宽度: 6 mm
数量	50 ST	
类型	SAKQ 4/10	版本
订货号	1129340000	横联件 (端子), 螺钉固定的, 灰色, 回路数: 10, 间距 P (单位: mm) :
GTIN (EAN)	4032248996186	6.10, 绝缘: 无, 宽度: 6 mm
数量	20 ST	
类型	SAKEW 35	版本
订货号	1129450000	端子用端板及隔板, 灰色, 高度: 50 mm, 宽度: 8.5 mm, V-0, PA 66/6
GTIN (EAN)	4032248970612	
数量	50 ST	
类型	SAKAP/SAKDU 4/ZR	版本
订货号	2038960000	端子用端板及隔板, 灰色, 高度: 45.8 mm, 宽度: 1.5 mm, V-0, PA 66/6
GTIN (EAN)	4050118455236	
数量	20 ST	
类型	TSCH 5	版本
订货号	1485880000	小隔板 (端子), PA 66/6, 灰色, 最大持续工作温度: 120 °C
GTIN (EAN)	4050118315394	
数量	100 ST	
类型	SAKTW 35	版本
订货号	2696960000	端子用端板及隔板, 灰色, 高度: 55 mm, 宽度: 1.5 mm, V-0, PA 66/6
GTIN (EAN)	4050118861464	
数量	20 ST	

附件

断路器插头



与集成释放杆的接线端子相比，魏德米勒的可拆插头可以完全从接线端子和各自应用上分离或拔掉，为标准隔离器提供灵活的备选解决方案。

通用订货数据

类型	QB 75/6.2/15	版本
订货号	0535200000	横联件（端子），螺钉固定的，灰色，27 A，回路数：75，间距 P（单位：
GTIN (EAN)	4008190179168	mm）：6.00，绝缘：无，宽度：0.8 mm
数量	10 ST	
类型	QB 75/6.2/9/WI	版本
订货号	0526400000	横联件（端子），螺钉固定的，灰色，27 A，回路数：75，间距 P（单位：
GTIN (EAN)	4008190099923	mm）：6.00，绝缘：无，宽度：0.8 mm
数量	10 ST	
类型	ISPF QB75 SW	版本
订货号	0526700000	隔离型材，塑料材质，黑色
GTIN (EAN)	4008190093723	
数量	10 ST	

开槽螺丝刀



带圆形槽刀的一字螺丝刀，SD DIN 5265，ISO 2380/2，符合 DIN 5264 标准，ISO 2380/1，尖端为铬材料，SoftFinish 把手

通用订货数据

类型	SDS 0.6X3.5X100	版本
订货号	2749340000	螺丝刀，刀片宽度(B): 3.5 mm，刀片长度: 100 mm，刀片厚度 (A): 0.6
GTIN (EAN)	4050118895568	mm
数量	1 ST	

Plus



Dekafix (DEK) 标记号是通用标记号, 适合所有导线、接插件和电子产品装配。这种标记号适用于标记字数少的情况, 并且含有多种预印制的标记号。

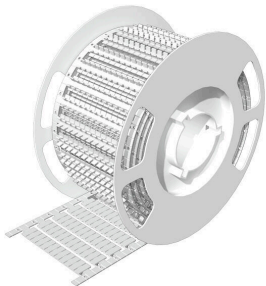
使用成条的标记号, 一步完成快速安装。高对比度的打印清晰可见, 并有多种宽度可选。

- 打印好的标记号选择多
- 标记条可迅速安装
- 适用于所有魏德米勒接插件
- 可提供空白 MultiCard 标记号或标准印制标记号针对定制打印: 请根据您的标签技术规范, 向我们发送一个我们标签制作软件 M-Print PRO 的文件, 或使用 M-Print PRO 在线版 (无需安装)。

通用订货数据

类型	DEK 5/6 PLUS MC NE WS	版本
订货号	1011320000	Dekafix, 端子标记, 5 x 6 mm, 间距 P (单位: mm) : 6.00
GTIN (EAN)	4032248717644	Weidmueller, 白色
数量	1000 ST	

BLM



通用订货数据

类型	BLM 5/6 TB	版本
订货号	7760380691	BLM, 端子标记, 5 x 6 mm, 间距 P (单位: mm) : 6.00 Weidmueller,
GTIN (EAN)	6944169819131	白色
数量	6000 ST	