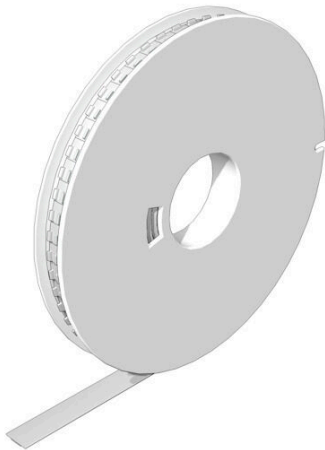


WS 12/8 MM WS

Weidmüller Interface GmbH & Co. KG
Klingenbergstraße 26
D-32758 Detmold
Germany

www.weidmueller.com



WS/ DEK

MultiMark端子标识牌采用由两种成分构成的创新复合材料。标识牌底座的设计使其能牢固卡插入接插件。标识牌的表面具有弹性，易于安装。特制冲孔材料允许安装扎带延伸，适应因不同尺寸部件联用而增加的空间需要，尤其是在使用较长的接线端子时。另一优势：表面材料的印刷效果出色，保证标签耐用耐磨。采用300 dpi打印分辨率，标记文字清晰可辨。

MultiMark 的优势

- 与魏德米勒模块式接线端子兼容
- 安装牢固，印迹常保清晰
- 带状连续标签节省安装时间
- 得益于创新的复合材料，易于安装
- 标签区域大，优化清晰度
- 独立于生产厂家，因此具备高度的灵活性

通用订货数据

版本	WS, 端子标记, 12 x 8 mm, Weidmueller, 白色
订货号	2007210000
类型	WS 12/8 MM WS
GTIN (EAN)	4050118392050
数量	500 items

技术数据

审批

ROHS 一致

尺寸和重量

高度	12 mm	高度 (英寸)	0.4724 inch
宽度	8 mm	宽度 (英寸)	0.315 inch
净重	0.17 g		

温度

工作温度范围 -50...90 °C

环保产品合规

RoHS 合规状态	合规, 无例外
REACH SVHC	不超过 0.1 wt% 的高度关注物质 (SVHC)

通用数据

类型	无卤	宽度	8 mm
阻燃等级符合 UL 94	V-2	最大工作温度	90 °C
最小工作温度	-50 °C	颜色编码	白色
卤素	不	基础材料	PC-ABS, TPU
打印标志	空白	适用的打印机	THM MULTIMARK , THM MULTIMARK PLUS
工作温度范围	-50...90 °C	应用/制造商	Weidmueller

分类

ETIM 8.0	EC000761	ETIM 9.0	EC000761
ETIM 10.0	EC000761	ECLASS 14.0	27-28-11-01
ECLASS 15.0	27-28-11-01		

应用举例



WS 12/8 MM WS

Weidmüller Interface GmbH & Co. KG
Klingenbergstraße 26
D-32758 Detmold
Germany

www.weidmueller.com

附件

墨带



这些打印机采用热传输技术，提供出色的打印质量。不同材料和在 Windows 下的友好用户界面可以理想的满足标记需要。

通用订货数据

类型	RIBBON MM-TB 25/360 SW	版本
订货号	2005090000	Ink ribbon
GTIN (EAN)	4050118390216	
数量	1 ST	

THM MULTIMARK



这些打印机采用热传输技术，提供出色的打印质量。不同材料和在 Windows 下的友好用户界面可以理想的满足标记需要。

通用订货数据

类型	MULTIMARK ROLLER TB	版本
订货号	2438500000	
GTIN (EAN)	4050118498721	
数量	1 ST	

THM MULTIMARK PLUS



这些打印机采用热传输技术，提供出色的打印质量。不同材料和在 Windows 下的友好用户界面可以理想的满足标记需要。

通用订货数据

类型	MULTIMARK PLUS ROLLER TB	版本
订货号	2661600000	
GTIN (EAN)	4050118681246	
数量	1 ST	