

## PRO DCDC 120W 24V 5A

Weidmüller Interface GmbH &amp; Co. KG

Klingenbergstraße 26

D-32758 Detmold

Germany

www.weidmueller.com



DC/DC 转换器可以补偿电压波动，例如那些由非调节电源或长电缆引起的波动。具有电气隔离和 III 类接地保护的 DC/DC 转换器特别适用于独立供电系统的使用。这种节省空间的模块可以最优化地转换电压水平，提供超过平均水平的功率性能、全面的安全功能和高达 95% 的高效率。

## 通用订货数据

版本	DC/DC converter
订货号	<a href="#">2001800000</a>
类型	PRO DCDC 120W 24V 5A
GTIN (EAN)	4050118383836
数量	1 items

## PRO DCDC 120W 24V 5A

Weidmüller Interface GmbH &amp; Co. KG

Klingenbergstraße 26

D-32758 Detmold

Germany

www.weidmueller.com

## 技术数据

## 审批

MAMID 认证



ROHS	一致
UL File Number Search	<a href="#">UL 网站</a>
证书号 (cULus)	E258476
证书编号 (cULusEX)	E470829

## 尺寸和重量

深	120 mm	深度 (英寸)	4.7244 inch
高度	130 mm	高度 (英寸)	5.1181 inch
宽度	32 mm	宽度 (英寸)	1.2598 inch
净重	656 g		

## 温度

存储温度	-40 °C...85 °C	工作温度	-25 °C...70 °C
操作温度下的湿度	5...95 %, 无凝结	启动	≥ -40 °C
湿度	5...95 %, 无凝结		

## 环保产品合规

RoHS 合规状态	合规, 有例外
RoHS 豁免 (如适用/已知)	7a, 7cl
REACH SVHC	Lead 7439-92-1
SCIP	6d8cdf22-8230-4af8-86c8-3558c716666d

## 输入

接线方式	螺钉联接	建议后备熔丝	10 A, char. C 断路器, 10 A, char. C 断路器
额定输入电压	24 V DC	导线连接方式	螺钉联接
输入熔断器 (内置)	是	输入电压范围 直流	14...32 V (工作状态), 18...32 V (调试)
浪涌电流	最大 10 A	浪涌电流限制	是
名义功耗	130.4 VA		

## 输出

输出功率	120 W
接线方式	螺钉联接
额定输出电压	24 V DC ± 1 %
残余波纹, 切换峰值电流	≤ 20 mVPP @ 满载荷
可拼接	是, 最大值5 (无二极管模块)
过载保护	是
最大输出电压	29.5 V
最小输出电压	22.5 V
最大输出电流	6 A
导线连接方式	螺钉联接

## PRO DCDC 120W 24V 5A

Weidmüller Interface GmbH &amp; Co. KG

Klingenbergstraße 26

D-32758 Detmold

Germany

www.weidmueller.com

## 技术数据

输出电压, 备注	(可使用正面的电位计调节)	
额定输出电流, 针对 U 额定	5 A @ 60 °C	
输出电流	5 A	
容性负载	无限制	
主线故障桥接超时	主线故障桥接超时, 最小值	10 ms
	输入电压类型	直流电
	输入电压	24 V
	输出电流	5 A
	输出电压	24 V
反向电压保护	是	
U 条件下的持续输出电流标称	5 A @ 40 °C, 6 A @ 45 °C, 3,75 A @ 70 °C	
DCL - 峰值负载备用	提升持续时间	5 s
	额定电流的倍数	150 %
	提升持续时间	200 ms
	额定电流的倍数	200 %
	提升持续时间	100 ms
	额定电流的倍数	300 %
	提升持续时间	50 ms
	额定电流的倍数	400 %
	提升持续时间	20 ms
	额定电流的倍数	600 %
上升时间	≤ 9 ms (Uout: 10%...90%)	

## 通用参数

效率	典型值 92 %	湿度	5...95 %, 无凝结
防护等级	IP20	过压等级	III
安装位置、安装提示	水平安装于 TS35 安装导轨上。顶部和底部保留 50 mm 间隙便于空气循环。可以并排安装, 不留间隙。顶部和底部的间隙为 50 mm, 便于空气自由流通, 可进行无间隙并排安装, 在 TS 35 安装导轨上, 上下间距设置为 50 mm, 用于实现自由供气。水平方向位于 DIN 导轨 TS 35 上, 顶部和底部各 50 mm 电气间隙确保空气流通畅通, 同相邻的全负载有源部件保持 10 mm 电气间隙, 同相邻的无源部件保持 5 mm 电气间隙, 90% 额定负载下直接排式安装	外壳规格	金属, 耐腐蚀
负载反向电压保护	33...34 V DC	电流限值	150% Iout
可串联	不	允许的最大空气湿度 (操作)	5 %...95 % 相对湿度
功率损耗, 空载	2 W	安装脚	金属材质
短路保护	是	功率损耗, 额定负载	11 W
过热保护	是		

## EMC / 冲击/振动

谐波电流限制	符合 EN 61000-3-2 标准	抗冲击稳定性 IEC 60068-2-27	所有方向力值30g
噪声排放符合 EN55032	等级 B	抗干扰检查方式	EN 61000-4-2 (ESD), EN 61000-4-4 (burst), EN 61000-4-5 (surge), EN 61000-4-6 (conducted), EN61000-4-3 (HF field), EN 61000-6-1:2019, EN 61000-6-2:2019, EN 61000-6-3, EN

## PRO DCDC 120W 24V 5A

**Weidmüller Interface GmbH & Co. KG**  
Klingenbergstraße 26  
D-32758 Detmold  
Germany

www.weidmueller.com

## 技术数据

61000-6-4, EN 55032, EN 55035

抗振动稳定性 IEC 60068-2-6 2.3 g (15 Hz...150 Hz)

## 绝缘参数

过压等级	III	污染等级	2
防护等级	III	输入/输出绝缘电压	1.5 kV
绝缘电压, 输出/对地	1.5 kV	绝缘电压 输出对地	0.5 kV

## 电气安全

电气机械设备	根据EN60204	低压保护	符合 IEC 60950-1 标准的 SELV, PELV 符合 EN 60204-1
用于开关电源设备的安全变压器	符合 EN 61558-2-16 标准		

## 联接数据 (输入端)

接线方式	螺钉联接	端子接线回路数量	2 (+, -)
反向电路保护	是	最大压接面积, AWG/kcmil	12 AWG
最小压接面积 AWG/kcmil	30 AWG	最大压接面积, 软导线	4 mm <sup>2</sup>
最小压接面积 软导线	0.2 mm <sup>2</sup>	最大压接面积, 硬导线	4 mm <sup>2</sup>
最小压接面积 硬导线	0.2 mm <sup>2</sup>	最小拧紧扭矩	0.4 Nm
最大拧紧扭矩	0.5 Nm		

## 联接数据 (输出端)

接线方式	螺钉联接	端子接线回路数量	8 (+ / - / 信号)
反向电路保护	是	最大压接面积, AWG/kcmil	14 AWG
最小压接面积 AWG/kcmil	24 AWG	最大压接面积, 软导线	2.5 mm <sup>2</sup>
最小压接面积 软导线	0.2 mm <sup>2</sup>	最大压接面积, 硬导线	2.5 mm <sup>2</sup>
最小压接面积 硬导线	0.2 mm <sup>2</sup>	拧紧扭力, 最小【输出】	0.4 Nm
拧紧扭力, 最大【输出】	0.5 Nm		

## 联接数据 (信号)

连接方式	螺钉连接	端子数 ]	3
------	------	-------	---

## 信号通信

晶体管输出, 正极	DC OK : 最大 20 mA, 短路保护, I > 90% : 最大 20 mA, 短路保护, Low UIN: 最大 20 mA, 短路保护
-----------	---

## 分类

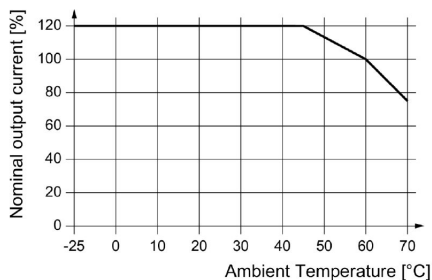
ETIM 8.0	EC002540	ETIM 9.0	EC002540
ETIM 10.0	EC002540	ECLASS 14.0	27-04-07-01
ECLASS 15.0	27-04-07-01		

# PRO DCDC 120W 24V 5A

**Weidmüller Interface GmbH & Co. KG**  
Klingenbergstraße 26  
D-32758 Detmold  
Germany

www.weidmueller.com

## 图纸

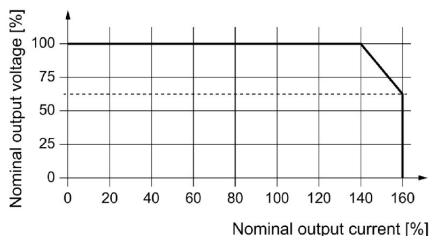


Derating curve

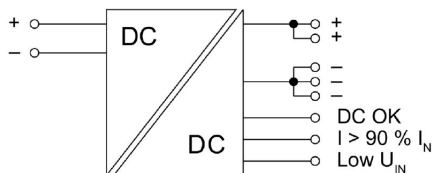
Event		LED (Gr/Ye/Rd)		Transistor status outputs		
Input	Output	gr = "DC OK"	LED (Ye)	DC OK	I > 90% I <sub>N</sub>	I ow u <sub>IN</sub>
U <sub>IN</sub> < 14 V	–	OFF	ON	Low	Low	Low
U <sub>IN</sub> = 14...19.2 V )	I < 90% I <sub>N</sub>	Gr	ON	High	Low	Low
	I > 90% I <sub>N</sub>	Ye	ON	High	High	Low
U <sub>IN</sub> > 19.2 V	U < 20.4 V	Rd	ON	Low	Low	Low
	I < 90% I <sub>N</sub>	Gr	OFF	High	Low	High
	I > 90% I <sub>N</sub>	Ye	OFF	High	High	High
U <sub>IN</sub> > 19.2 V	U < 20.4 V	Rd	OFF	Low	Low	High
	U > 20.4 V	Rd	OFF	Low	Low	High

Gr = grün / green / vert / verde / verde / verde / 绿色  
Ye = gelb / yellow / jaune / giallo / amarillo / amarelo / 黄色  
Rd = rot / red / rouge / rosso / rojo / vermello / 红色  
\*1) während des Betriebes / during operations / en cours de fonctionnement / durante l'esercizio / durante el servicio / durante a operação / 运行过程中

Signal states



UI characteristic curve



Switching symbol

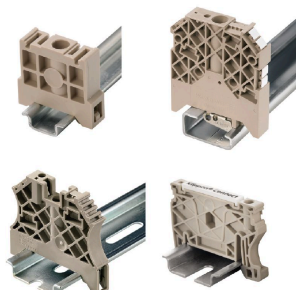
## PRO DCDC 120W 24V 5A

**Weidmüller Interface GmbH & Co. KG**  
 Klingenbergstraße 26  
 D-32758 Detmold  
 Germany

www.weidmueller.com

## 附件

## 尾架



为了确保能安全可靠地安装在导轨上，避免打滑，魏德米勒产品系列还提供了固定块。可以提供带螺钉和无螺钉的规格。固定块还可用来标记。还配有测试架。

## 通用订货数据

类型	WEW 35/1 V0 GF SW	版本
订货号	<a href="#">1478990000</a>	固定器, 黑色, TS 35, V-0, Wemid, 宽度: 12 mm, 130 °C
GTIN (EAN)	4050118286892	
数量	50 ST	
类型	WEW 35/2 V0 GF SW	版本
订货号	<a href="#">1479000000</a>	固定器, 黑色, TS 35, V-0, Wemid, 宽度: 8 mm, 130 °C
GTIN (EAN)	4050118286779	
数量	50 ST	

## 十字槽螺丝刀, Pozidrive型



VDE 绝缘螺丝刀，用于最高处于交流 1000 V 和直流 1500 V 电压下的部件，DIN EN 60900，IEC 900。已通过 "GS" 安全测试，组件已通过测试。Klinge aus hochlegiertem Chrom-Vanadium-Molybdän-Stahl, 槽刀由高品质 铬-钒-钼-钢 合金制成，持续硬化处理，发蓝处理

## 通用订货数据

类型	SDIK PZ1 SL	版本
订货号	<a href="#">1274730000</a>	螺丝刀, 螺丝刀
GTIN (EAN)	4050118073225	
数量	1 ST	

## 开槽螺丝刀



VDE 绝缘螺丝刀，用于最高处于交流 1000 V 和直流 1500 V 电压下的部件，DIN EN 60900，IEC 900。已通过 "GS" 安全测试，组件已通过测试。Klinge aus hochlegiertem Chrom-Vanadium-Molybdän-Stahl, 槽刀由高品质 铬-钒-钼-钢 合金制成，持续硬化处理，发蓝处理

## PRO DCDC 120W 24V 5A

Weidmüller Interface GmbH & Co. KG  
Klingenbergstraße 26  
D-32758 Detmold  
Germany

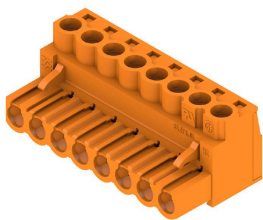
www.weidmueller.com

## 附件

## 通用订货数据

类型	SDIS SL 0.6X3.5X100	版本
订货号	<a href="#">1274660000</a>	螺丝刀, 装配工具
GTIN (EAN)	4050118072631	
数量	1 ST	

## BLZP 5.08HC/180 SN



压线框接线插头，用于直式 (180°) 电线联接。插头上有空间供标记和编码使用。通过法兰或释放杆锁紧。提供十/一字头螺钉和导线误插保护，供货时压线框打开。HC = 大电流

## 通用订货数据

类型	BLZP 5.08HC/02/180 SN B...	版本
订货号	<a href="#">1943810000</a>	PCB 接插件, 插头, 5.08 mm, 回路数: 2, 180°, 压线框联接, 压接范围,
GTIN (EAN)	4032248617821	最大: 4 mm², 盒装
数量	180 ST	