

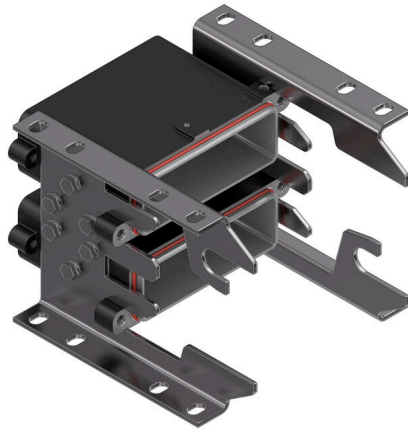
**HDC IP68 HP 24B X2 AS S****Weidmüller Interface GmbH & Co. KG**

Klingenbergstraße 26

D-32758 Detmold

Germany

www.weidmueller.com



IP68

IP68



RockStar® 高电流外壳采用高强度铸铝制成，经过我们的不断优化，能抵抗严苛环境条件。该多部件外壳允许用户在工作流程的每一步都能对工作状态进行检查。

**通用订货数据**

订货号	2001720000
类型	<a href="#">HDC IP68 HP 24B X2 AS S</a>
GTIN (EAN)	4050118384291
数量	1 items

## HDC IP68 HP 24B X2 AS S

Weidmüller Interface GmbH & Co. KG  
Klingenbergstraße 26  
D-32758 Detmold  
Germany

www.weidmueller.com

## 技术数据

## 审批

ROHS 一致

## 尺寸和重量

深	228 mm	深度 (英寸)	8.9764 inch
高度	260 mm	高度 (英寸)	10.2362 inch
宽度	183 mm	宽度 (英寸)	7.2047 inch
长度	228 mm	长度 (英寸)	8.9764 inch
净重	3769.92 g		

## 温度

温度限值 -40 °C ... 120 °C

## 环保产品合规

RoHS 合规状态 合规, 无例外  
REACH SVHC 不超过 0.1 wt% 的高度关注物质 (SVHC)

## 通用参数

回路数	0	联接类型	螺钉联接
外壳设计	插座外壳	阻燃等级符合 UL 94	V-0
颜色编码	黑色, 黑 (类似RAL 9005)	表面处理	粉末涂层
基础材料	铝压铸	系列	高能量
额定电压 (DIN EN 61984)	0 V	不含卤素	false
防护等级	IP68, IP69, 插接状态下		

## 通用参数

阻燃等级符合 UL 94	V-0	外壳基本材料	铸铝
表面处理	粉末涂层	防护等级	IP68, IP69, 插接状态下
系列	高能量	EMC 外壳	是

## 运行

罩盖	无盖板	联接类型	螺钉联接
外壳设计	插座外壳	锁定系统设计	压线框联接
类型	直	进线	不
密封	硅橡胶	颜色 (RAL)	RAL 9011, RAL 9005

## 重要注意事项

产品信息 内部产生的电压可能会与工作电压叠加, 并包含相应的峰值, 具体取决于预期运行情况。必须确保这些峰值电压不超过额定电压。如果应用超出此技术规格, 请联系我们。

## 分类

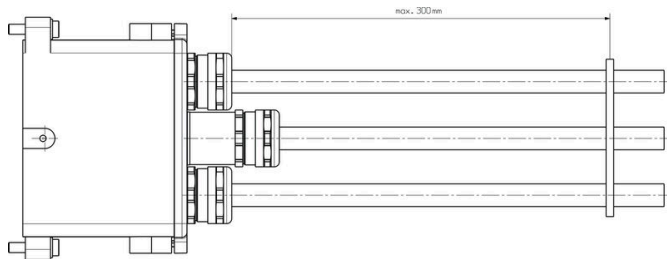
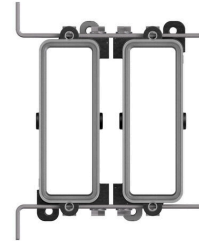
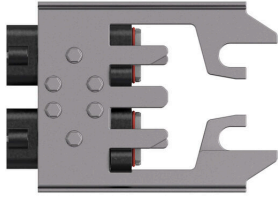
ETIM 8.0	EC002641	ETIM 9.0	EC002641
ETIM 10.0	EC002641	ECLASS 14.0	27-44-03-06
ECLASS 15.0	27-44-03-06		

**HDC IP68 HP 24B X2 AS S**

**Weidmüller Interface GmbH & Co. KG**  
Klingenbergstraße 26  
D-32758 Detmold  
Germany

图纸

[www.weidmueller.com](http://www.weidmueller.com)



为避免损坏触点和绝缘套管，我们建议将电缆固定。对应的距离如下图所示。电缆固定件不包括在交付范围内。

