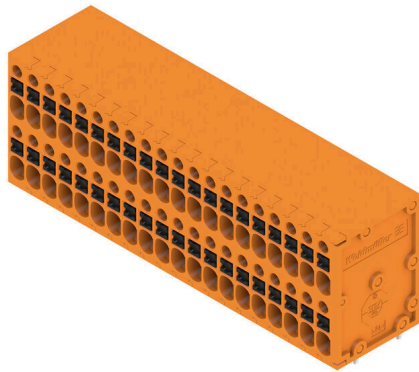


LS2HF 3.50/40/90 3.5SN OR BX

Weidmüller Interface GmbH & Co. KG
Klingenbergstraße 26
D-32758 Detmold
Germany

www.weidmueller.com

产品图片



双层 PCB 接线端子，适用于波峰焊接工艺，采用直插式接线方式。导线接入方向与按钮操作方向相同(TOP)。

- 插入硬导线或带管状端头的软导线即可完成连接
- 接入不带管状端头的软导线时，通过按压按钮来打开压接点

- 按钮和导线入口区分清晰，操作直观
- 采用盒子包装
- 导线出线方向 90°

通用订货数据

版本	PCB 接线端子, 3.50 mm, 回路数: 40, 90°, 焊脚长度 (l): 3.5 mm, 橙色, PUSH IN 带执行器, 压接范围, 最大: 1.5 mm², 盒装
订货号	2001120000
类型	LS2HF 3.50/40/90 3.5SN OR BX
GTIN (EAN)	4050118382969
数量	20 items
产品数据	IEC: 400 V / 17.5 A / 0.2 - 1.5 mm² UL: 150 V / 12.5 A / AWG 26 - AWG 16
包装	盒装

LS2HF 3.50/40/90 3.5SN OR BX

Weidmüller Interface GmbH & Co. KG
Klingenbergstraße 26
D-32758 Detmold
Germany

www.weidmueller.com

技术数据

审批

MAMID 认证



ROHS 一致
UL File Number Search [UL 网站](#)
cURus 证书号 E60693

尺寸和重量

深	18 mm	深度 (英寸)	0.7087 inch
高度	27.7 mm	高度 (英寸)	1.0905 inch
最低安装高度	24.2 mm	宽度	75 mm
宽度 (英寸)	2.9527 inch	净重	37.25 g

环保产品合规

RoHS 合规状态 合规, 无例外
REACH SVHC 不超过 0.1 wt% 的高度关注物质 (SVHC)

系统规格

产品系列	OMNIMATE 信号 - LS 系列	导线连接方式	PUSH IN 带执行器
安装在印刷线路板上	THT 焊接联接	导线出线方向	90°
间距 P (单位: mm)	3.50 mm	间距 P (单位: inch)	0.138 "
回路数	40	插针排数	2
由客户装配	无	层数	2
焊脚长度 (l)	3.5 mm	焊针长度公差	-0.1 / 0 mm
焊针规格	1.0 x 0.6 mm	焊针规格 = d tolerance	0 / -0,05 mm
焊接孔直径 (D)	1.3 mm	焊接孔直径公差 (D)	+ 0.1 mm
每回路的焊脚数目	1	直杆螺丝刀口尺寸	0.4 x 2.5
剥线长度	8 mm	L1 (mm)	66.50 mm
L1 (inch)	2.618 "	防触电保护 (按照 DIN VDE 0470)	IP 20
防触电保护 (按照 DIN VDE 57 106)	手指安全保护	防护等级	IP20

材料数据

绝缘材料	PA 66/6	颜色编码	橙色
触发元件颜色	黑色	比色表 (相似)	RAL 2000
相比漏电起痕指数 (CTI)	≥ 600	Moisture Level (MSL)	
阻燃等级符合 UL 94	V-0	触点材料	铜合金
焊接连接的焊层结构	4...7 μm Sn matt	最低存放温度	-40 °C
最高存放温度	70 °C	最低操作温度	-50 °C
最高操作温度	120 °C	最小安装温度	-25 °C
最大安装温度范围	100 °C		

适用导线

压接范围, 最小	0.2 mm ²
压接范围, 最大	1.5 mm ²
导线最小压接面积 AWG	AWG 26
导线最大压接面积 AWG	AWG 16
单股导线的, 最小值 H05(07) V-U	0.2 mm ²
单股导线的, 最大值 H05(07) V-U	1.5 mm ²
软导线, 最小压接面积 H05(07) V-K	0.2 mm ²

LS2HF 3.50/40/90 3.5SN OR BX

Weidmüller Interface GmbH & Co. KG
 Klingenbergstraße 26
 D-32758 Detmold
 Germany

www.weidmueller.com

技术数据

软导线, 最大压接面积 H05(O7) V-K	1.5 mm ²
最小压接面积 带预绝缘管状端头(DIN 46 228/4)	0.2 mm ²
最大压接面积 带预绝缘管状端头(DIN 46 228/4)	0.75 mm ²
带导线管状端头, DIN 46228 部分 1, 最小	0.2 mm ²
最大压接面积 带管状端头, 符合DIN46 228/ 1	1.5 mm ²

可压接导线	导线连接 截面积	型号		细绞线	
		管状端头	剥线长度	标称	0.25 mm ²
		推荐的管状端头	H0.25/12 HBL		
	导线连接 截面积	型号	细绞线		
	管状端头	剥线长度	标称	0.34 mm ²	10 mm
		推荐的管状端头	H0.34/12 TK		
	导线连接 截面积	型号	细绞线		
	管状端头	剥线长度	标称	0.5 mm ²	10 mm
		推荐的管状端头	H0.5/14 OR		
	导线连接 截面积	型号	细绞线		
	管状端头	剥线长度	标称	0.75 mm ²	10 mm
		推荐的管状端头	H0.75/14T HBL		
	导线连接 截面积	型号	细绞线		
	管状端头	剥线长度	标称	1.5 mm ²	7 mm
		推荐的管状端头	H1.5/7		

参考文本 根据产品和额定电压选择管状端头的长度。塑料套环的外径不应大于节距 (P)

额定数据符合 CSA 标准

额定电压 (使用组 B / CSA)	150 V	额定电压 (使用组 D / CSA)	150 V
额定电流 (使用组 B / CSA)	12.5 A	额定电流 (使用组 D / CSA)	12.5 A
导线最小压接面积, AWG,	AWG 26	导线最大压接面积, AWG	AWG 16

额定数据符合 UL 1059 标准

机构	CURUS	cURus 证书号	E60693
额定电压 (使用组 B / UL 1059)	150 V	额定电压 (使用组 D / UL 1059)	150 V
额定电流 (使用组 B / UL 1059)	12.5 A	额定电流 (使用组 D / UL 1059)	12.5 A
导线最小压接面积, AWG	AWG 26	导线最大压接面积, AWG	AWG 16
参见认证参数	规格为最大值, 详情参见认证证书。		

包装

包装	盒装	VPE 长度	305.00 mm
VPE 宽度	136.00 mm	VPE 高度	28.00 mm

类型测试

测试标识的耐久性	标准	IEC 60947-7-4 第 7.1.4 节 / 08.13
	测试	原产地标志, 类型鉴别, 插口距, 日期时钟
	评价	可用
导体损坏和意外松动测试	标准	IEC 60999-1 章节 9.4 / 11.99, IEC 60999-1 章节 9.5 / 11.99
	要求	0.2 kg

LS2HF 3.50/40/90 3.5SN OR BX

Weidmüller Interface GmbH & Co. KG
 Klingenbergstraße 26
 D-32758 Detmold
 Germany

技术数据

www.weidmueller.com

	导线类型	导体类型和导线截面积 扭绞 0.2 mm ²
	评价	传递
	要求	0.3 kg
	导线类型	导体类型和导线截面积 实心 0.5 mm ²
	评价	传递
	要求	0.4 kg
	导线类型	导体类型和导线截面积 扭绞 0.5 mm ² 导体类型和导线截面积 实心 0.5 mm ²
	评价	传递
拉出测试	标准	IEC 60999-1 章节 9.4 / 11.99, IEC 60999-1 章节 9.5 / 11.99
	要求	≥10 N
	导线类型	导体类型和导线截面积 扭绞 0.2 mm ²
	评价	传递
	要求	≥20 N
	导线类型	导体类型和导线截面积 实心 0.5 mm ²
	评价	传递
	要求	≥40 N
	导线类型	导体类型和导线截面积 扭绞 1.5 mm ² 导体类型和导线截面积 实心 1.5 mm ²
	评价	传递

额定数据符合 IEC 标准

依据标准进行测试	IEC 60947-7-4	额定电流, 最小回路数 (Tu = 20°C)	17.5 A
额定电流, 最大回路数 (Tu = 20°C)	9 A	额定电流, 最小回路数 (Tu = 40°C)	17.5 A
额定电流, 最大回路数 (Tu = 40°C)	8 A	额定电压值 (过电压等级II/污染等级2)	400 V
额定电压值 (过电压等级III/污染等级2)	200 V	额定电压值 (过电压等级III/污染等级3)	160 V
额定冲击电压 (过压等级 II/污染等级2)	2.5 kV	额定冲击电压 (过压等级III/污染等级2)	2.5 kV
额定冲击电压 (过压等级III/污染等级3)	2.5 kV		

重要注意事项

IPC 标准的符合性	符合性：该产品根据国际认可的标准进行开发、生产和交付，符合数据页中确保的特性，装饰性特性满足 IPC-A-610 “等级 2”。其他针对产品的权利主张可以应要求进行评估。
备注	<ul style="list-style-type: none"> • Additional variants on request • Rated current related to rated cross-section & min. No. of poles. • Wire end ferrule without plastic collar to DIN 46228/1 • Wire end ferrule with plastic collar to DIN 46228/4 • P on drawing = pitch • Rated data refer only to the component itself. Clearance and creepage distances to other components are to be designed in accordance with the relevant application standards. • Crimping shape "A" for wire end ferrules with PZ 6/5 crimping tool recommended. • Long term storage of the product with average temperature of 50 °C and maximum humidity 70%, 36 months

分类

ETIM 8.0	EC002643	ETIM 9.0	EC002643
ETIM 10.0	EC002643	ECLASS 14.0	27-46-01-01
ECLASS 15.0	27-46-01-01		

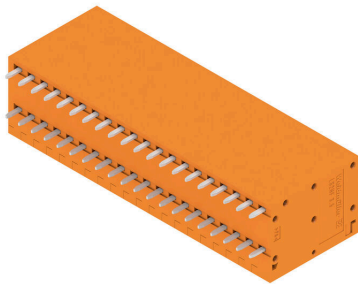
LS2HF 3.50/40/90 3.5SN OR BX

Weidmüller Interface GmbH & Co. KG
 Klingenbergstraße 26
 D-32758 Detmold
 Germany

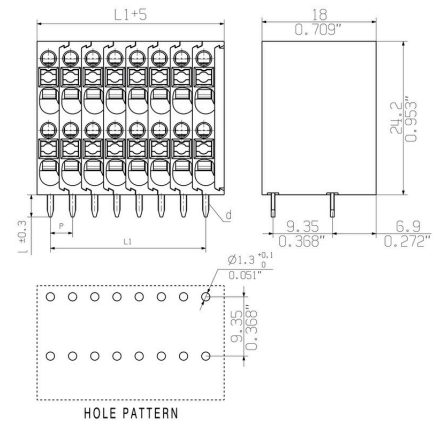
www.weidmueller.com

图纸

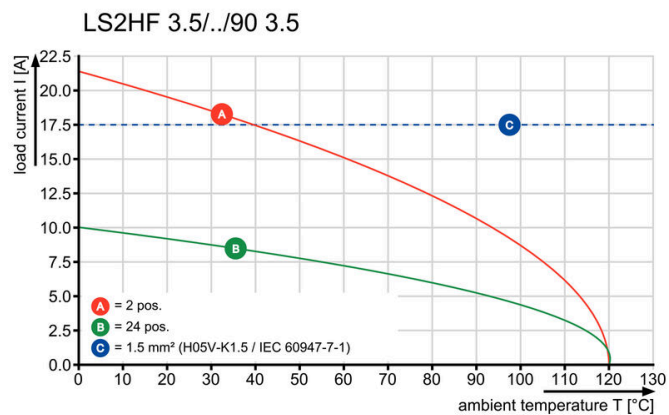
产品图片



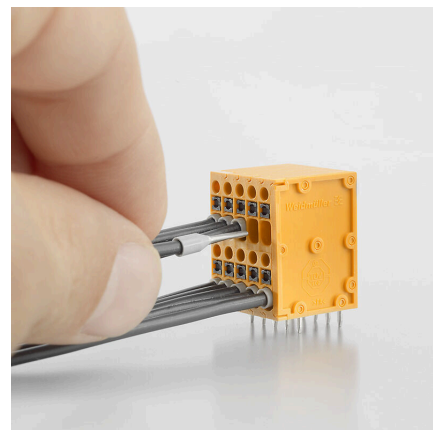
Dimensional drawing



Graph

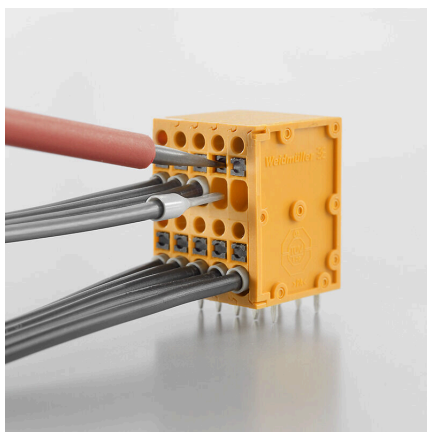


产品优势



Fast conductor entry through PUSH IN

产品优势



Simple and reliable connection

产品优势



Compact design with 2 levels

产品优势



Maintenance through test tap

LS2HF 3.50/40/90 3.5SN OR BX

Weidmüller Interface GmbH & Co. KG
Klingenbergstraße 26
D-32758 Detmold
Germany

www.weidmueller.com

附件

开槽螺丝刀



VDE 绝缘的一字螺丝刀, SDI DIN 7437, ISO 2380/2, 符合 DIN 5264 标准, ISO 2380/1, SoftFinish 把手

通用订货数据

类型	SDIS 0.4X2.5X75	版本
订货号	9008370000	螺丝刀, 螺丝刀
GTIN (EAN)	4032248056330	
数量	1 ST	
类型	SDS 0.4X2.5X75	版本
订货号	9009030000	螺丝刀, 螺丝刀
GTIN (EAN)	4032248266944	
数量	1 ST	

测试插头



创建完善解决方案时，不会有任务过小。连接只是整体过程的一部分。在测试、分组甚至隔离电位的应用中，小细节通常是完善解决方案的关键。没有小而重要的细节，系统就无法成为真正的系统：

- 测试插头确保能从诊断插座可靠拾取与制造工艺和应用相配合。

通用订货数据

类型	PS 2.0 MC	版本
订货号	0310000000	PCB 接插件, 附件, 检测插头, 红色, 回路数: 1
GTIN (EAN)	4008190000059	
数量	20 ST	