

PTDS 4 NE

Weidmüller Interface GmbH & Co. KG

Klingenbergstraße 26

D-32758 Detmold

Germany

www.weidmueller.com



使用截面积为 1.5 到 6mm² 的非切割电缆进行配电。
电源 / T 型分路塞，采用直插式 (PUSH IN) 联接 (0.5 到 10mm²) 和/或拔插式联接 (0.5 到 4mm²)。
彩色标记清楚指示导线布局。

- 电力供应
- 电力分配
- 电力分路

通用订货数据

版本	Field Power® 接插件, IP20, 聚酰胺, PUSH IN, 回路数 (文本) : 2 x 5
订货号	2000240000
类型	PTDS 4 NE
GTIN (EAN)	4050118387520
数量	10 items

技术数据

审批

MAMID 认证



ROHS

一致

UL File Number Search

[UL 网站](#)

cURus 证书号

E60693

尺寸和重量

深	36.15 mm	深度 (英寸)	1.4232 inch
高度	27.3 mm	高度 (英寸)	1.0748 inch
宽度	55.45 mm	宽度 (英寸)	2.1831 inch
净重	4.09 g		

温度

存储温度	-40 °C...85 °C	工作温度	-40 °C...80 °C
------	----------------	------	----------------

环保产品合规

RoHS 合规状态

合规, 无例外

REACH SVHC

不超过 0.1 wt% 的高度关注物质 (SVHC)

批准

cURus 证书号	E60693	机构	CURUS
-----------	--------	----	-------

通用参数

绝缘材料	聚酰胺	硅胶	无
颜色编码	黑色	防护等级	IP20
阻燃等级符合 UL 94	V-0	安装方式	插入的
可编码	是	测试孔	2 mm
回路数 (文本)	2 x 5	联接点数量/ 回路数	2
导线连接方式	PUSH IN	导线出线方向	90°

IEC额定数据

符合 IEC 的插拔式连接器用额定数据	标准	IEC 60947-7-1, IEC 60947-7-2, IEC 61984
	Rated voltage	690 V
	额定浪涌电压	8.00 kV
	额定电流 (3 个负载极)	32 A
	额定电流 (4 个负载极)	25 A

额定数据 (UL)

符合 UL 的插拔式连接器用额定数据	标准	UL 1059
	备注	与通过 UL 认证的 TC-ER 电缆一起使用
	AWG 导线连接最大横截面	AWG 12
	AWG 导线连接最小横截面	AWG 16
	Rated voltage	600 V
	额定电流	20 A

PTDS 4 NE

Weidmüller Interface GmbH & Co. KG

Klingenbergstraße 26

D-32758 Detmold

Germany

www.weidmueller.com

技术数据

压接能力，直插式连接

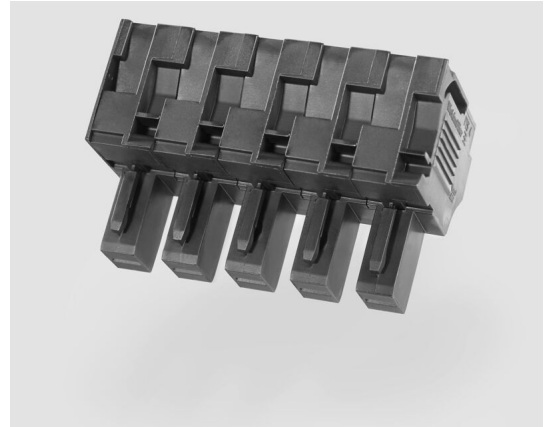
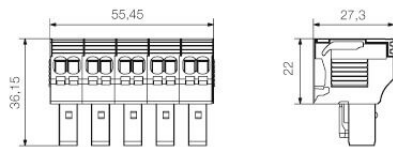
压接范围，最大直插式连接	4 mm ²	压接范围，最小直插式连接	0.5 mm ²
直插式联接软导线（双线）的最大压接面积	4.00 mm ²	刀片尺寸，直插式联接	3.0 x 0.5 mm
剥线长度，直插式联接	12 mm	最大压接面积 软导线 PUSH IN直插式联接	4.00 mm ²
最小压接面积 软导线 PUSH IN 直插式联接	0.50 mm ²	最小压接面积 软导线 双线压接 直插式联接	0.50 mm ²
最小压接面积 软导线 管状软头 12mm 带塑料圈 DIN 46228/4 直插式联接	0.5 mm ²	最大压接面积，软导线，直插式联接	4 mm ²
最大压接面积，直插式联接，硬导线	4 mm ²	最小压接面积 软导线 管状端头 8mm 带塑料套 DIN 46228/1 直插式联接	0.50 mm ²
最小压接面积 软导线 直插式联接	0.5 mm ²	最大压接面积，软导线 管状端头 12mm 带塑料圈 DIN 46228/4，直插式联接	4.00 mm ²
最小压接面积 硬导线 直插式联接	0.5 mm ²	最小压接面积 软导线 管状端头 8mm 带塑料套 DIN 46228/1 直插式联接	0.50 mm ²
最大压接面积，软导线 管状端头 12mm 带塑料圈 DIN 46228/4，直插式联接	4 mm ²	最小压接面积 多股软导线，Push-In 直插式联接	0.5 mm ²
最大压接面积，软导线 管状端头 8mm 带塑料圈 DIN 46228/4，直插式联接	4.00 mm ²	最小压接面积 软导线 管状端头 8mm 带塑料套 DIN 46228/1 直插式联接	0.50 mm ²
最小压接面积 软导线 管状端头 12mm 带塑料套 DIN 46228/1 直插式联接	0.50 mm ²	最小压接面积 多股软导线，Push-In 直插式联接	4 mm ²

压接范围

连接数据 - 插拔式连接器	导线连接方式	PUSH IN
	操作工具的叶片尺寸	3.0 x 0.5 mm
	剥线长度	12.00 mm
	回路数	5
	硬导线连接最大横截面	4 mm ²
	硬导线连接最小横截面	0.50 mm ²
	多股导线连接最大横截面	4.00 mm ²
	多股导线连接最小横截面	0.50 mm ²
	多股导线连接最大横截面	4.00 mm ²
	多股导线连接最小横截面	0.50 mm ²
	多股导线连接最大横截面	4.00 mm ²
	多股导线连接最小横截面	0.50 mm ²
	带线端套圈的导线连接横截面	端头类型 12 mm，带塑料轴环 标准 DIN 46228/1 最小横截面 0.5 mm ² 最大横截面 4 mm ² 端头类型 12 mm，带塑料轴环 标准 DIN 46228/4 最小横截面 0.5 mm ² 最大横截面 4 mm ² 端头类型 8 mm，带塑料轴环 标准 DIN 46228/1 最小横截面 0.5 mm ² 最大横截面 4 mm ² 端头类型 8 mm，带塑料轴环 标准 DIN 46228/4 最小横截面 0.5 mm ² 最大横截面 4 mm ² 端头类型 双线端套圈 最小横截面 0.5 mm ² 最大横截面 4 mm ²

分类

ETIM 8.0	EC002943	ETIM 9.0	EC002943
ETIM 10.0	EC002943	ECLASS 14.0	27-44-02-92
ECLASS 15.0	27-44-02-92		



PTDS 4 NE

Weidmüller Interface GmbH & Co. KG

Klingenbergstraße 26

D-32758 Detmold

Germany

www.weidmueller.com

附件

工具

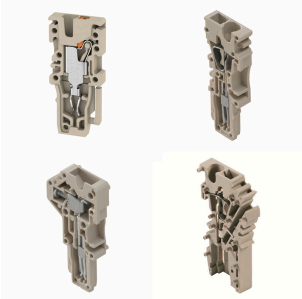


用于PVC绝缘电缆的剥线工具

通用订货数据

类型	AM 16	版本
订货号	9204190000	工具, 剥线工具
GTIN (EAN)	4032248608133	
数量	1 ST	
类型	AM 25	版本
订货号	9001540000	工具, 剥线工具
GTIN (EAN)	4008190138271	
数量	1 ST	

插头



魏德米勒 WeiCoS 系统插头可用于各种不同的连接系统。该产品系列含有 1 至 10 回路的预组装接插件，可单独装配。这确保产品可以灵活地用于各个应用。定制附件增强了安全性，避免受到环境影响。

通用订货数据

类型	ZVR ZP2.5	版本
订货号	1816130000	Z系列, 锁定夹, 黄色, 3.9 mm
GTIN (EAN)	4032248370702	
数量	25 ST	

附件

空白



WS 标识非常适用于 W 系列的接插件。由于 WS 标记号的系统兼容性，它们也同样适合 I 系列、Z 系列产品。宽敞的打印面积可以用来打印较长的字符，或者分成几行来打印。

WS 标记号尤其适合打印较长的非标准字符。采用 MultiCard 格式，可以用 PrintJet CONNECT 或绘图打印机进行打印。

- 可成条或单个安装
- 标记号采用被广泛认可的 MultiCard 格式针对定制打印：请根据您的标签技术规范，向我们发送一个我们标签制作软件 M-Print PRO 的文件，或使用 M-Print PRO 在线版（无需安装）。

通用订货数据

类型	WS 12/6 MC NE WS	版本
订货号	1609900000	WS, 端子标记, 12 x 6 mm, 间距 P (单位: mm): 6.00 Weidmueller,
GTIN (EAN)	4008190203467	Allen-Bradley, 白色
数量	600 ST	

开槽螺丝刀



带圆形槽刀的一字螺丝刀, SD DIN 5265, ISO 2380/2, 符合 DIN 5264 标准, ISO 2380/1, 尖端为铬材料, SoftFinish 把手

通用订货数据

类型	SDS 0.5X3.0X80	版本
订货号	2749330000	螺丝刀, 刀片宽度(B): 3 mm, 刀片长度: 80 mm, 刀片厚度 (A): 0.5 mm
GTIN (EAN)	4050118895551	
数量	1 ST	