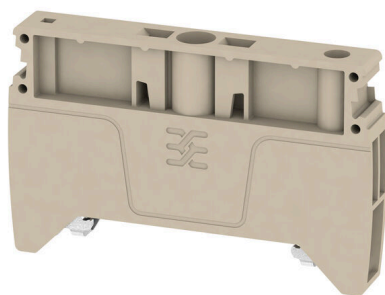


产品图片



为了确保能安全可靠地安装在导轨上，避免打滑，魏德米勒产品系列还提供了固定块。可以提供带螺钉和无螺钉的规格。固定块还可用来标记。还配有测试架。

通用订货数据

|            |                            |
|------------|----------------------------|
| 版本         | A-系列, 固定块                  |
| 订货号        | <a href="#">1991920000</a> |
| 类型         | AEB 35 SC/1                |
| GTIN (EAN) | 4050118376722              |
| 数量         | 50 items                   |

## 技术数据

## 审批

|      |    |
|------|----|
| ROHS | 一致 |
|------|----|

## 尺寸和重量

|    |        |         |             |
|----|--------|---------|-------------|
| 深  | 36 mm  | 深度 (英寸) | 1.4173 inch |
| 高度 | 58 mm  | 高度 (英寸) | 2.2835 inch |
| 宽度 | 8 mm   | 宽度 (英寸) | 0.315 inch  |
| 净重 | 12.8 g |         |             |

## 温度

|          |                |          |               |
|----------|----------------|----------|---------------|
| 存储温度     | -25 °C...55 °C | 环境温度     | -5 °C...40 °C |
| 最小持续工作温度 | -60 °C         | 最大持续工作温度 | 130 °C        |

## 环保产品合规

|            |                            |
|------------|----------------------------|
| RoHS 合规状态  | 合规, 无例外                    |
| REACH SVHC | 不超过 0.1 wt% 的高度关注物质 (SVHC) |

## 其它技术参数

|      |     |      |      |
|------|-----|------|------|
| 带锁销  | 无   | 开放端  | 关闭的  |
| 可卡装  | 无   | 安装指导 | 导轨安装 |
| 安装方式 | 旋紧的 | 锁定   | 可拧紧  |

## 可压接导线 (额定联接)

|        |      |        |        |
|--------|------|--------|--------|
| 最大拧紧力矩 | 1 Nm | 最小拧紧力矩 | 0.5 Nm |
|--------|------|--------|--------|

## 材料参数

|              |             |      |    |
|--------------|-------------|------|----|
| 基础材料         | WEMID GF 30 | 颜色编码 | 深褐 |
| 阻燃等级符合 UL 94 | V-0         |      |    |

## 系统特征值

|    |      |         |       |
|----|------|---------|-------|
| 类型 | 用于端子 | 安装导轨已装备 | TS 35 |
|----|------|---------|-------|

## 通用的

|      |      |         |       |
|------|------|---------|-------|
| 安装指导 | 导轨安装 | 安装导轨已装备 | TS 35 |
|------|------|---------|-------|

## 分类

|             |             |             |             |
|-------------|-------------|-------------|-------------|
| ETIM 8.0    | EC001041    | ETIM 9.0    | EC001041    |
| ETIM 10.0   | EC001041    | ECLASS 14.0 | 27-25-03-02 |
| ECLASS 15.0 | 27-25-03-02 |             |             |

## 附件

## 空白

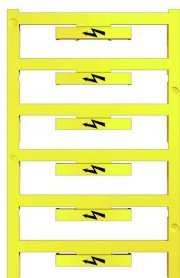


WAD 标记号适合于 W 系列接线端子以及固定块 WEW 35/2 和 ZEW 35/2。可以提供空白标记号、按客户要求打印以及带闪电标识的标准打印标记号。WAD MultiCard 标记号适合与 PrintJet CONNECT 打印机一起使用。针对定制打印：请根据您的标签技术规范，向我们发送一个我们标签制作软件 M-Print PRO 的文件，或使用 M-Print PRO 在线版（无需安装）。

## 通用订货数据

|            |                            |  |
|------------|----------------------------|--|
| 类型         | WAD 5 MC NE WS             | 版本   |
| 订货号        | <a href="#">1112910000</a> | 组标记号, 盖板, 33.3 x 5 mm, 间距 P (单位: mm) : 5.00 WDU 2.5, |
| GTIN (EAN) | 4032248891689              | WEW 35/2, ZEW 35/2, 白色                               |
| 数量         | 48 ST                      |  |

## 带闪电标志

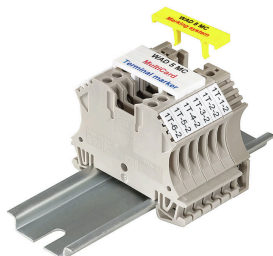


WAD 标记号适合于 W 系列接线端子以及固定块 WEW 35/2 和 ZEW 35/2。可以提供空白标记号、按客户要求打印以及带闪电标识的标准打印标记号。WAD MultiCard 标记号适合与 PrintJet CONNECT 打印机一起使用。针对定制打印：请根据您的标签技术规范，向我们发送一个我们标签制作软件 M-Print PRO 的文件，或使用 M-Print PRO 在线版（无需安装）。

## 通用订货数据

|            |                            |  |
|------------|----------------------------|--|
| 类型         | WAD 5 MC B GE/SW           | 版本   |
| 订货号        | <a href="#">1120450000</a> | 组标记号, 盖板, 33.3 x 5 mm, 间距 P (单位: mm) : 5.00 WDU 2.5, |
| GTIN (EAN) | 4032248901272              | WEW 35/2, ZEW 35/2, 黄色                               |
| 数量         | 48 ST                      |  |

## 定制印刷



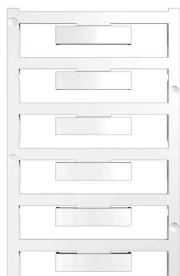
WAD 标记号适合于 W 系列接线端子以及固定块 WEW 35/2 和 ZEW 35/2。可以提供空白标记号、按客户要求打印以及带闪电标识的标准打印标记号。WAD MultiCard 标记号适合与 PrintJet CONNECT 打印机一起使用。针对定制打印：请根据您的标签技术规范，向我们发送一个我们标签制作软件 M-Print PRO 的文件，或使用 M-Print PRO 在线版（无需安装）。

## 通用订货数据

|            |                            |  |
|------------|----------------------------|--|
| 类型         | WAD 5 MC SDR               | 版本   |
| 订货号        | <a href="#">1112930000</a> | 组标记号, 盖板, 33.3 x 5 mm, 间距 P (单位: mm) : 5.00 WDU 2.5, |
| GTIN (EAN) | 4032248891764              | WEW 35/2, ZEW 35/2, 根据客户需求                           |
| 数量         | 12 ST                      |  |

## 附件

## 空白

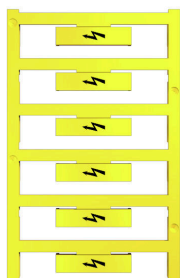


WAD 标记号适合于 W 系列接线端子以及固定块 WEW 35/2 和 ZEW 35/2。可以提供空白标记号、按客户要求打印以及带闪电标识的标准打印标记号。WAD MultiCard 标记号适合与 PrintJet CONNECT 打印机一起使用。针对定制打印：请根据您的标签技术规范，向我们发送一个我们标签制作软件 M-Print PRO 的文件，或使用 M-Print PRO 在线版（无需安装）。

## 通用订货数据

|            |                            |  |
|------------|----------------------------|--|
| 类型         | WAD 8 MC NE WS             | 版本   |
| 订货号        | <a href="#">1112940000</a> | 组标记号, 盖板, 33.3 x 8 mm, 间距 P (单位: mm) : 8.00 WDU 4, |
| GTIN (EAN) | 4032248891825              | WEW 35/2, ZEW 35/2, 白色                             |
| 数量         | 48 ST                      |  |

## 带闪电标志

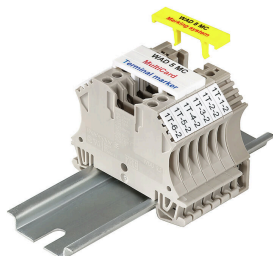


WAD 标记号适合于 W 系列接线端子以及固定块 WEW 35/2 和 ZEW 35/2。可以提供空白标记号、按客户要求打印以及带闪电标识的标准打印标记号。WAD MultiCard 标记号适合与 PrintJet CONNECT 打印机一起使用。针对定制打印：请根据您的标签技术规范，向我们发送一个我们标签制作软件 M-Print PRO 的文件，或使用 M-Print PRO 在线版（无需安装）。

## 通用订货数据

|            |                            |  |
|------------|----------------------------|--|
| 类型         | WAD 8 MC B GE/SW           | 版本   |
| 订货号        | <a href="#">1120470000</a> | 组标记号, 盖板, 33.3 x 8 mm, 间距 P (单位: mm) : 8.00 WDU 4, |
| GTIN (EAN) | 4032248901289              | WEW 35/2, ZEW 35/2, 黄色                             |
| 数量         | 48 ST                      |  |

## 定制印刷



WAD 标记号适合于 W 系列接线端子以及固定块 WEW 35/2 和 ZEW 35/2。可以提供空白标记号、按客户要求打印以及带闪电标识的标准打印标记号。WAD MultiCard 标记号适合与 PrintJet CONNECT 打印机一起使用。针对定制打印：请根据您的标签技术规范，向我们发送一个我们标签制作软件 M-Print PRO 的文件，或使用 M-Print PRO 在线版（无需安装）。

## 通用订货数据

|            |                            |  |
|------------|----------------------------|--|
| 类型         | WAD 8 MC SDR               | 版本   |
| 订货号        | <a href="#">1112970000</a> | 组标记号, 盖板, 33.3 x 8 mm, 间距 P (单位: mm) : 8.00 WDU 4, |
| GTIN (EAN) | 4032248891788              | WEW 35/2, ZEW 35/2, 根据客户需求                         |
| 数量         | 12 ST                      |  |

## 附件

## Plus



Dekafix (DEK) 标记号是通用标记号, 适合所有导线、接插件和电子产品装配。这种标记号适用于标记字数少的情况, 并且含有多种预印制的标记号。

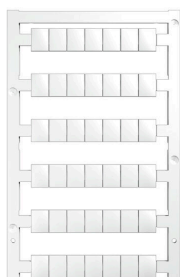
使用成条的标记号, 一步完成快速安装。高对比度的打印清晰可见, 并有多条宽度可选。

- 打印好的标记号选择多
- 标记条可迅速安装
- 适用于所有魏德米勒接插件
- 可提供空白 MultiCard 标记号或标准印制标记号针对定制打印: 请根据您的标签技术规范, 向我们发送一个我们标签制作软件 M-Print PRO 的文件, 或使用 M-Print PRO 在线版 (无需安装)。

## 通用订货数据

|            |                            |   |
|------------|----------------------------|---|
| 类型         | DEK 5/8 PLUS MC NE WS      | 版本  |
| 订货号        | <a href="#">1046350000</a> | Dekafix, 端子标记, 5 x 8 mm, 间距 P (单位: mm) : 8.00 |
| GTIN (EAN) | 4032248782055              | Weidmueller, 白色                               |
| 数量         | 800 ST                     |   |

## 空白



WS 标识非常适用于 W 系列的接插件。由于 WS 标记号的系统兼容性, 它们也同样适合 I 系列、Z 系列产品。宽敞的打印面积可以用来打印较长的字符, 或者分成几行来打印。

WS 标记号尤其适合打印较长的非标准字符。采用 MultiCard 格式, 可以用 PrintJet CONNECT 或绘图打印机进行打印。

- 可成条或单个安装
- 标记号采用被广泛认可的 MultiCard 格式针对定制打印: 请根据您的标签技术规范, 向我们发送一个我们标签制作软件 M-Print PRO 的文件, 或使用 M-Print PRO 在线版 (无需安装)。

## 通用订货数据

|            |                            |  |
|------------|----------------------------|--|
| 类型         | WS 10/8 PLUS MC NE WS      | 版本   |
| 订货号        | <a href="#">1905950000</a> | WS, 端子标记, 10 x 8 mm, 间距 P (单位: mm) : 8.00 Weidmueller, |
| GTIN (EAN) | 4032248528103              | 白色   |
| 数量         | 420 ST                     |  |

## ZGB 翻转式成组标记座



ZGB 15 是折页式成组标记座。标记座可安装 dekafix 5、WS 12/5 标记号或 ESO 15 插入式标签。

ZGB 30 是折页式成组标记座。标记座可安装 dekafix 5、WS 12/5 标记号或 ESO 7 插入式标签。

有关插入式标签和防护条请参见“附件”。

附件

通用订货数据

|            |                            |   |  |
|------------|----------------------------|---|--|
| 类型         | ZGB 30                     | 版本  |  |
| 订货号        | <a href="#">1611930000</a> | 端子标记号, 端子标记, 32 x 7 mm, 间距 P (单位 : mm) : 5.00 |  |
| GTIN (EAN) | 4008190002251              | Weidmueller, 白色                               |  |
| 数量         | 20 ST                      |   |  |