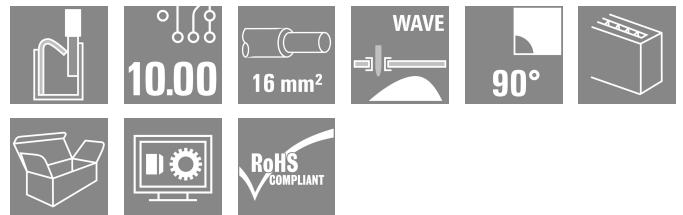
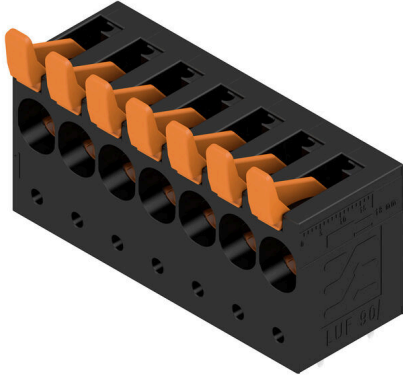


LUF 10.00/07/90 5.0SN BK BX

Weidmüller Interface GmbH & Co. KG  
 Klingenbergstraße 26  
 D-32758 Detmold  
 Germany

www.weidmueller.com

产品图片



联接牢固，满足太阳能逆变器、变频器、伺服调节器和电源等所有电力电子装置应用中的高电流和电压要求。

通用订货数据

|            |  |
|------------|--|
| 版本         | PCB 接线端子, 10.00 mm, 回路数: 7, 90°, 焊脚长度 (l): 5 mm, 镀锡, 黑色, 带控制杆的 PUSH IN, 压接范围, 最大: 25 mm², 盒装 |
| 订货号        | <a href="#">1988650000</a>   |
| 类型         | LUF 10.00/07/90 5.0SN BK BX  |
| GTIN (EAN) | 4050118373141  |
| 数量         | 10 items   |
| 产品数据       | IEC: 1000 V / 101 A / 0.5 - 25 mm²<br>UL: 300 V / 61 A / AWG 18 - AWG 6                      |
| 包装         | 盒装   |

## LUF 10.00/07/90 5.0SN BK BX

Weidmüller Interface GmbH & Co. KG  
Klingenbergstraße 26  
D-32758 Detmold  
Germany

www.weidmueller.com

## 技术数据

## 审批

MAMID 认证



ROHS

一致

UL File Number Search

[UL 网站](#)

cURus 证书号

E60693

## 尺寸和重量

|         |             |         |             |
|---------|-------------|---------|-------------|
| 深       | 26.45 mm    | 深度 (英寸) | 1.0413 inch |
| 高度      | 47.03 mm    | 高度 (英寸) | 1.8516 inch |
| 最低安装高度  | 42.03 mm    | 宽度      | 71.58 mm    |
| 宽度 (英寸) | 2.8181 inch | 净重      | 75.4 g      |

## 环保产品合规

RoHS 合规状态

合规, 无例外

REACH SVHC

不超过 0.1 wt% 的高度关注物质 (SVHC)

## 系统规格

|                          |                                  |                         |                       |
|--------------------------|----------------------------------|-------------------------|-----------------------|
| 产品系列                     | OMNIMATE 电源 - LU 系列              | 导线连接方式                  | 带控制杆的 PUSH IN         |
| 安装在印刷线路板上                | THT 焊接联接                         | 导线出线方向                  | 90°                   |
| 间距 P (单位: mm)            | 10.00 mm                         | 间距 P (单位: inch)         | 0.394 "               |
| 回路数                      | 7                                | 插针排数                    | 1                     |
| 由客户装配                    | 无                                | 层数                      | 1                     |
| 焊脚长度 (l)                 | 5 mm                             | 焊针规格                    | d = 1.2 mm, 八角形       |
| 焊接孔直径 (D)                | 1.6 mm                           | 焊接孔直径公差 (D)             | + 0.1 mm              |
| 每回路的焊脚数目                 | 4                                | 直杆螺丝刀口尺寸                | 0.8 x 4.0             |
| 剥线长度                     | 18 mm                            | L1 (mm)                 | 60.00 mm              |
| L1 (inch)                | 2.362 "                          | 防触电保护 (按照 DIN VDE 0470) | IP 20 已插入 / IP 10 未插入 |
| 防触电保护 (按照 DIN VDE 57106) | 联接导线截面积自 6 mm <sup>2</sup> 起触摸安全 | 防护等级                    | IP20                  |

## 材料数据

|                      |            |                |                  |
|----------------------|------------|----------------|------------------|
| 绝缘材料                 | Wemid (PA) | 颜色编码           | 黑色               |
| 触发元件颜色               | 橙色         | 比色表 (相似)       | RAL 9011         |
| 绝缘材料组                | I          | 相比漏电起痕指数 (CTI) | ≥ 600            |
| Moisture Level (MSL) |            | 阻燃等级符合 UL 94   | V-0              |
| 插针材料                 | E-Cu       | 触点材料           | 铜合金              |
| 插针镀层                 | 镀锡         | 焊接连接的焊层结构      | 4...6 μm Sn matt |
| 最低存放温度               | -40 °C     | 最高存放温度         | 70 °C            |
| 最低操作温度               | -40 °C     | 最高操作温度         | 120 °C           |

## 适用导线

|                        |                     |
|------------------------|---------------------|
| 压接范围, 最小               | 0.5 mm <sup>2</sup> |
| 压接范围, 最大               | 25 mm <sup>2</sup>  |
| 导线最小压接面积 AWG           | AWG 20              |
| 导线最大压接面积 AWG           | AWG 4               |
| 单股导线的, 最小值 H05(07) V-U | 0.5 mm <sup>2</sup> |
| 单股导线的, 最大值 H05(07) V-U | 16 mm <sup>2</sup>  |
| 多股硬导线, 最小值 H07V-R      | 6 mm <sup>2</sup>   |
| 多股硬导线, 最大值 H07V-R      | 25 mm <sup>2</sup>  |

**LUF 10.00/07/90 5.0SN BK BX**

**Weidmüller Interface GmbH & Co. KG**  
 Klingenbergstraße 26  
 D-32758 Detmold  
 Germany

www.weidmueller.com

**技术数据**

|                               |                     |
|-------------------------------|---------------------|
| 软导线, 最小压接面积 H05(07) V-K       | 0.5 mm <sup>2</sup> |
| 软导线, 最大压接面积 H05(07) V-K       | 25 mm <sup>2</sup>  |
| 最小压接面积 带预绝缘管状端头(DIN 46 228/4) | 0.5 mm <sup>2</sup> |
| 最大压接面积 带预绝缘管状端头(DIN 46 228/4) | 16 mm <sup>2</sup>  |
| 带导线管状端头, DIN 46228 部分 1, 最小   | 0.5 mm <sup>2</sup> |
| 最大压接面积 带管状端头, 符合DIN46 228/ 1  | 16 mm <sup>2</sup>  |

|                         |            |                             |
|-------------------------|------------|-----------------------------|
| 塞规符合 EN 60999 a x b ; ø | 5.3mm (B6) |                             |
| 可压接导线                   | 导线连接 截面积   | 型号 细绞线                      |
|                         | 管状端头       | 标称 2.5 mm <sup>2</sup>      |
| 导线连接 截面积                | 剥线长度       | 标称 20 mm                    |
|                         | 推荐的管状端头    | <a href="#">H2.5/25D BL</a> |
|                         | 剥线长度       | 标称 18 mm                    |
|                         | 推荐的管状端头    | <a href="#">H2.5/18</a>     |
| 管状端头                    | 导线连接 截面积   | 型号 细绞线                      |
|                         | 剥线长度       | 标称 20 mm                    |
|                         | 推荐的管状端头    | <a href="#">H4.0/26D GR</a> |
|                         | 剥线长度       | 标称 18 mm                    |
| 管状端头                    | 推荐的管状端头    | <a href="#">H4.0/18</a>     |
|                         | 导线连接 截面积   | 型号 细绞线                      |
|                         | 剥线长度       | 标称 20 mm                    |
|                         | 推荐的管状端头    | <a href="#">H6.0/26 SW</a>  |
| 管状端头                    | 剥线长度       | 标称 18 mm                    |
|                         | 推荐的管状端头    | <a href="#">H6.0/18</a>     |
|                         | 导线连接 截面积   | 型号 细绞线                      |
|                         | 剥线长度       | 标称 21 mm                    |
| 管状端头                    | 推荐的管状端头    | <a href="#">H10.0/28 EB</a> |
|                         | 剥线长度       | 标称 18 mm                    |
|                         | 推荐的管状端头    | <a href="#">H10.0/18</a>    |
|                         | 导线连接 截面积   | 型号 细绞线                      |
| 管状端头                    | 剥线长度       | 标称 21 mm                    |
|                         | 推荐的管状端头    | <a href="#">H16.0/28 GN</a> |
|                         | 剥线长度       | 标称 18 mm                    |
|                         | 推荐的管状端头    | <a href="#">H16.0/18</a>    |
| 管状端头                    | 导线连接 截面积   | 型号 细绞线                      |
|                         | 剥线长度       | 标称 20 mm                    |
|                         | 推荐的管状端头    | <a href="#">H1.5/24 R</a>   |
|                         | 剥线长度       | 标称 18 mm                    |
| 管状端头                    | 推荐的管状端头    | <a href="#">H1.5/18</a>     |

参考文本 根据产品和额定电压选择管状端头的长度。塑料套环的外径不应大于节距 (P)

**额定数据符合 CSA 标准**

|                    |        |                    |       |
|--------------------|--------|--------------------|-------|
| 额定电压 (使用组 B / CSA) | 300 V  | 额定电压 (使用组 C / CSA) | 150 V |
| 额定电压 (使用组 D / CSA) | 600 V  | 额定电流 (使用组 B / CSA) | 61 A  |
| 额定电流 (使用组 C / CSA) | 61 A   | 额定电流 (使用组 D / CSA) | 5 A   |
| 导线最小压接面积, AWG,     | AWG 18 | 导线最大压接面积, AWG      | AWG 6 |

LUF 10.00/07/90 5.0SN BK BX

**Weidmüller Interface GmbH & Co. KG**  
 Klingenbergstraße 26  
 D-32758 Detmold  
 Germany

www.weidmueller.com

技术数据

额定数据符合 UL 1059 标准

|                        |                   |                        |        |
|------------------------|-------------------|------------------------|--------|
| 机构                     | CURUS             | cURus 证书号              | E60693 |
| 额定电压 (使用组 B / UL 1059) | 300 V             | 额定电压 (使用组 C / UL 1059) | 150 V  |
| 额定电压 (使用组 D / UL 1059) | 600 V             | 额定电流 (使用组 B / UL 1059) | 61 A   |
| 额定电流 (使用组 C / UL 1059) | 61 A              | 额定电流 (使用组 D / UL 1059) | 5 A    |
| 导线最小压接面积, AWG          | AWG 18            | 导线最大压接面积, AWG          | AWG 6  |
| 参见认证参数                 | 规格为最大值, 详情参见认证证书。 |                        |        |

包装

|        |          |        |           |
|--------|----------|--------|-----------|
| 包装     | 盒装       | VPE 长度 | 295.00 mm |
| VPE 宽度 | 89.00 mm | VPE 高度 | 54.00 mm  |

类型测试

|                  |                     |  |
|------------------|---------------------|--|
| 测试标识的耐久性         | 标准                  | IEC 60947-1 章节 8.2.4.5.1 / 06.07, IEC 60512-1-1:2002-02          |
|                  | 测试评价                | 原产地标志, 类型鉴别, 插口距, 耐久性, 剥线长度可用                                    |
| 测试 可夹紧 截面积       | 标准                  | IEC 60999-1 章节 7 和 9.1 / 11.99, IEC 60947-1 章节 8.2.4.5.1 / 03.11 |
|                  | 导线类型                | 导体类型和导线截面积 实心 0.5 mm <sup>2</sup>                                |
|                  |                     | 导体类型和导线截面积 扭绞 0.5 mm <sup>2</sup>                                |
|                  |                     | 导体类型和导线截面积 实心 16 mm <sup>2</sup>                                 |
|                  |                     | 导体类型和导线截面积 扭绞 16 mm <sup>2</sup>                                 |
|                  |                     | 导体类型和导线截面积 H07V-U16  |
|                  |                     | 导体类型和导线截面积 H07V-U6   |
|                  |                     | 导体类型和导线截面积 H07V-K16  |
| 导体类型和导线截面积 AWG 4 |                     |  |
| 评价               | 传递                  |  |
| 导体损坏和意外松动测试      | 标准                  | IEC 60999-1 章节 9.4 / 11.99                                       |
|                  | 要求                  | 0.3 kg   |
|                  | 导线类型                | 导体类型和导线截面积 AWG 20/1  |
|                  |                     | 导体类型和导线截面积 AWG 20/19   |
|                  |                     | 导体类型和导线截面积 H05V-U0.5   |
|                  |                     | 导体类型和导线截面积 H05V-K0.5   |
|                  | 评价                  | 传递   |
|                  | 要求                  | 2.9 kg   |
|                  | 导线类型                | 导体类型和导线截面积 H07V-U16  |
|                  |                     | 导体类型和导线截面积 H07V-K16  |
|                  | 评价                  | 传递   |
|                  | 要求                  | 4,5 kg   |
| 导线类型             | 导体类型和导线截面积 AWG 4/7  |  |
|                  | 导体类型和导线截面积 AWG 4/19 |  |
| 评价               | 传递                  |  |
| 拉出测试             | 标准                  | IEC 60999-1 章节 9.5 / 11.99                                       |
|                  | 要求                  | ≥20 N  |
|                  | 导线类型                | 导体类型和导线截面积 AWG 20/1  |
|                  |                     | 导体类型和导线截面积 AWG 20/19   |
|                  |                     | 导体类型和导线截面积 H05V-U0.5   |
|                  |                     | 导体类型和导线截面积 H05V-K0.5   |
|                  | 评价                  | 传递   |
|                  | 要求                  | ≥100 N   |
| 导线类型             | 导体类型和导线截面积 H07V-U16 |  |
|                  | 导体类型和导线截面积 H07V-K16 |  |
| 评价               | 传递                  |  |

**LUF 10.00/07/90 5.0SN BK BX**

**Weidmüller Interface GmbH & Co. KG**  
 Klingenbergstraße 26  
 D-32758 Detmold  
 Germany

技术数据

www.weidmueller.com

|      |                     |
|------|---------------------|
| 要求   | ≥ 135 N             |
| 导线类型 | 导体类型和导线截面积 AWG 4/7  |
|      | 导体类型和导线截面积 AWG 4/19 |
| 评价   | 传递                  |

额定数据符合 IEC 标准

|                         |               |                         |        |
|-------------------------|---------------|-------------------------|--------|
| 依据标准进行测试                | IEC 60947-7-4 | 额定电流, 最小回路数 (Tu = 20°C) | 101 A  |
| 额定电流, 最大回路数 (Tu = 20°C) | 101 A         | 额定电流, 最小回路数 (Tu = 40°C) | 101 A  |
| 额定电流, 最大回路数 (Tu = 40°C) | 95 A          | 额定电压值 (过电压等级II/污染等级2)   | 1000 V |
| 额定电压值 (过电压等级III/污染等级2)  | 690 V         | 额定电压值 (过电压等级III/污染等级3)  | 630 V  |
| 额定冲击电压 (过压等级 II/污染等级2)  | 6 kV          | 额定冲击电压 (过压等级III/污染等级2)  | 6 kV   |
| 额定冲击电压 (过压等级III/污染等级3)  | 6 kV          |                         |        |

重要注意事项

IPC 标准的符合性 符合性：该产品根据国际认可的标准进行开发、生产和交付，符合数据页中确保的特性，装饰性特性满足 IPC-A-610 “等级 2”。其他针对产品的权利主张可以应要求进行评估。

- 备注
- Additional variants on request
  - Rated current related to rated cross-section & min. No. of poles.
  - Wire end ferrule without plastic collar to DIN 46228/1
  - Wire end ferrule with plastic collar to DIN 46228/4
  - P on drawing = pitch
  - Rated data refer only to the component itself. Clearance and creepage distances to other components are to be designed in accordance with the relevant application standards.
  - The test point can only be used as potential-pickup point.
  - The single-position PCB terminal block can be used for voltages up to 1500 V (DC) and 1000 V (AC). The relevant device standard and the appropriate required clearances and creepage distances should be observed in the application
  - Long term storage of the product with average temperature of 50 °C and maximum humidity 70%, 36 months

分类

|             |             |             |             |
|-------------|-------------|-------------|-------------|
| ETIM 8.0    | EC002643    | ETIM 9.0    | EC002643    |
| ETIM 10.0   | EC002643    | ECLASS 14.0 | 27-46-01-01 |
| ECLASS 15.0 | 27-46-01-01 |             |             |

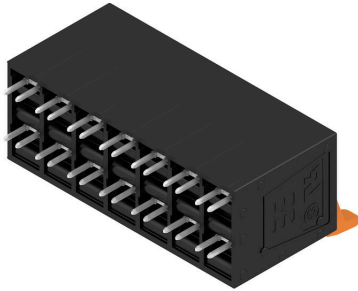
LUF 10.00/07/90 5.0SN BK BX

Weidmüller Interface GmbH & Co. KG  
 Klingenbergstraße 26  
 D-32758 Detmold  
 Germany

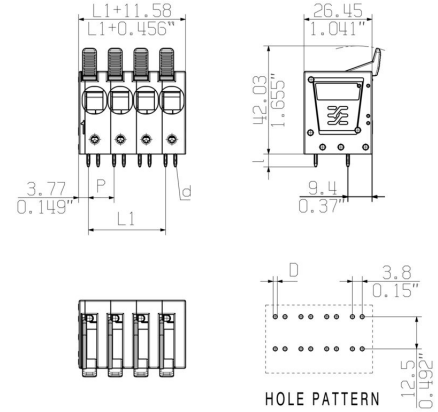
www.weidmueller.com

图纸

产品图片

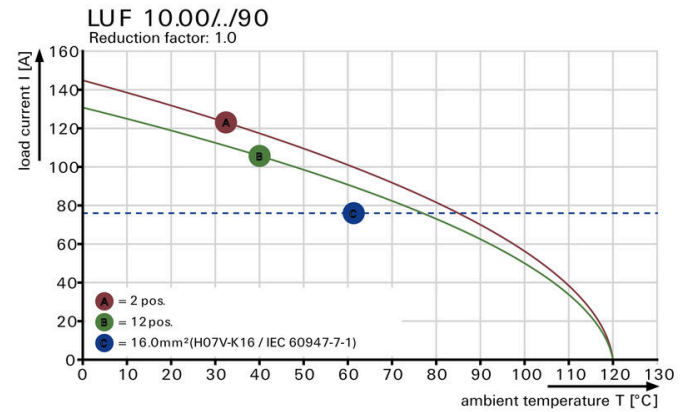


Dimensional drawing



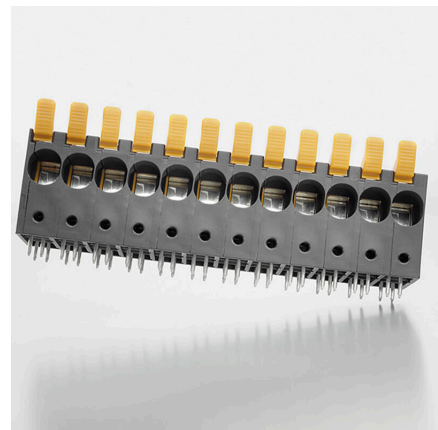
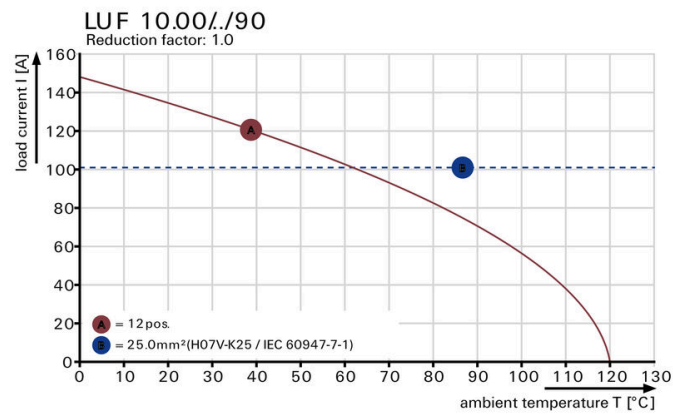
电流温度曲线

电流温度曲线



电流温度曲线

产品优势



High stability through pin design

产品优势



PUSH IN connection up to 16 mm<sup>2</sup>

附件

开槽螺丝刀



VDE 绝缘的一字螺丝刀, SDI DIN 7437, ISO 2380/2, 符合 DIN 5264 标准, ISO 2380/1, SoftFinish 把手

通用订货数据

|            |                            |          |
|------------|----------------------------|----------|
| 类型         | SDIS 0.8X4.0X100           | 版本       |
| 订货号        | <a href="#">9008400000</a> | 螺丝刀, 螺丝刀 |
| GTIN (EAN) | 4032248056361              |          |
| 数量         | 1 ST                       |          |
| 类型         | SDS 0.8X4.0X100            | 版本       |
| 订货号        | <a href="#">9008340000</a> | 螺丝刀, 螺丝刀 |
| GTIN (EAN) | 4032248056293              |          |
| 数量         | 1 ST                       |          |

测试插头



创建完善解决方案时，不会有任务过小。连接只是整体过程的一部分。在测试、分组甚至隔离电位的应用中，小细节通常是完善解决方案的关键。没有小而重要的细节，系统就无法成为真正的系统：

- 测试插头确保能从诊断插座可靠拾取与制造工艺和应用相配合。

通用订货数据

|            |                            |                               |
|------------|----------------------------|-------------------------------|
| 类型         | PS 2.0 MC                  | 版本                            |
| 订货号        | <a href="#">0310000000</a> | PCB 接插件, 附件, 检测插头, 红色, 回路数: 1 |
| GTIN (EAN) | 4008190000059              |                               |
| 数量         | 20 ST                      |                               |