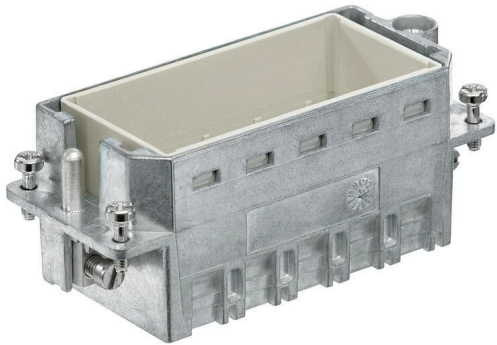


HDC CFM 16 5M

Weidmüller Interface GmbH & Co. KG
Klingenbergstraße 26
D-32758 Detmold
Germany

www.weidmueller.com



用户可以使用聚碳酸酯和铸锌 CR16 稳固型模块框架。
框架的结构确保可以安装 5 个独立模块或对应的双模
块。CR16 框架与尺寸 8 的外壳相匹配。

通用订货数据

版本	重载接插件, HDC - 插芯, ConCept 框架
订货号	1983870000
类型	HDC CFM 16 5M
GTIN (EAN)	4032248689002
数量	1 items

HDC CFM 16 5M

Weidmüller Interface GmbH & Co. KG
Klingenbergstraße 26
D-32758 Detmold
Germany

www.weidmueller.com

技术数据

审批

MAMID 认证



ROHS 一致
UL File Number Search [UL 网站](#)
cURus 证书号 E92202

尺寸和重量

深	84.5 mm	深度 (英寸)	3.3268 inch
高度	35 mm	高度 (英寸)	1.378 inch
宽度	34 mm	宽度 (英寸)	1.3386 inch
净重	100 g		

温度

温度限值 -40 °C ... 125 °C

环保产品合规

RoHS 合规状态 符合要求
REACH SVHC Lead 7439-92-1, Potassium perfluorobutane sulfonate 29420-49-3
SCIP e98b2b24-ba23-41bf-8d19-Odda3647412f

ConCept 气体力学模块

颜色编码 银灰色

通用参数

拧紧力矩	0.5 Nm	安装尺寸	6
颜色编码	银灰色	最大PE连接拧紧力矩	1.5 Nm
型号	插头	最小PE连接拧紧力矩	0.5 Nm
基础材料	锌压铸	系列	ConCept 框架
不含卤素	false	低烟符合 DIN EN 45545-2	是
BG	6		

尺寸

宽度	34 mm	底座总长	84.5 mm
插头的高度	35 mm		

接头数据 PE

PE 连接类型	螺钉联接	最大PE连接拧紧力矩	1.5 Nm
最小PE连接拧紧力矩	0.5 Nm		

型号

安装尺寸	6	基础材料	锌压铸
BG	6		

技术数据

分类

ETIM 8.0	EC000437	ETIM 9.0	EC000437
ETIM 10.0	EC000437	ECLASS 14.0	27-44-02-02
ECLASS 15.0	27-44-02-02		

HDC CFM 16 5M

Weidmüller Interface GmbH & Co. KG
 Klingenbergstraße 26
 D-32758 Detmold
 Germany

www.weidmueller.com

附件

模块拆卸工具

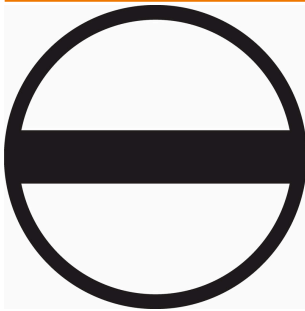


魏德米勒提供大量压接钳、退针工具和光缆工具。

通用订货数据

类型	HDC-DW-MOD	版本
订货号	1688200000	其它工具, 退针工具
GTIN (EAN)	4008190857189	
数量	1 ST	

开槽螺丝刀



VDE 绝缘的一字螺丝刀, SDI DIN 7437, ISO 2380/2, 符合 DIN 5264 标准, ISO 2380/1, SoftFinish 把手

通用订货数据

类型	SDIS 0.6X3.5X100	版本
订货号	9008390000	螺丝刀, 螺丝刀
GTIN (EAN)	4032248056354	
数量	1 ST	
类型	SDS 0.6X3.5X100	版本
订货号	9008330000	螺丝刀, 螺丝刀
GTIN (EAN)	4032248056286	
数量	1 ST	