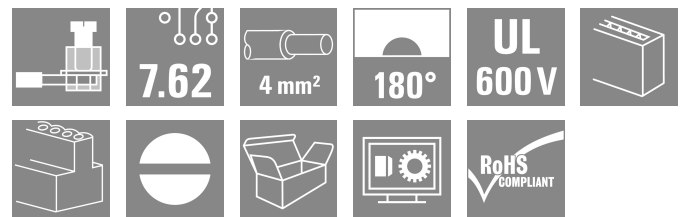
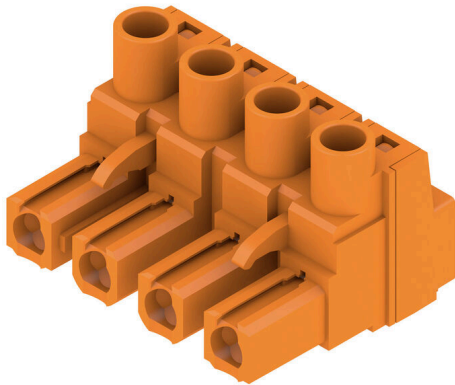


**BLZ 7.62HP/04/180 SN OR BX**

**Weidmüller Interface GmbH & Co. KG**  
 Klingenbergstraße 26  
 D-32758 Detmold  
 Germany

www.weidmueller.com

产品图片



板上电源 - 100% 安全、100% 集成、100% 成本效益：  
 针对中低功率范围 UL-600V 应用的紧凑型高效解决方案。  
 用于高达 12 kVA 应用的高性能排母：

- 29 A, 400 V (IEC)
- 600 V (UL) 时为 20 A
- 0.08 - 4 mm<sup>2</sup> / AWG 28 - 12

协助设备认证：

- 符合 UL 508 / UL 840 的 600 V 要求。
  - 插接时，符合 IEC 68100-5-1 关于触摸安全的更高要求
- 多级设备系列的瘦身方案：在大批量、低功率范围内减小尺寸并降低成本，同时不影响设备认证！

通用订货数据

版本	PCB 接插件, 插头, 7.62 mm, 回路数: 4, 180°, 压线框联接, 压接范围, 最大: 4 mm <sup>2</sup> , 盒装
订货号	<a href="#">1980500000</a>
类型	BLZ 7.62HP/04/180 SN OR BX
GTIN (EAN)	4032248675555
数量	100 items
产品数据	IEC: 630 V / 29 A / 0.2 - 4 mm <sup>2</sup> UL: 600 V / 20 A / AWG 20 - AWG 12
包装	盒装

## BLZ 7.62HP/04/180 SN OR BX

Weidmüller Interface GmbH & Co. KG  
Klingenbergstraße 26  
D-32758 Detmold  
Germany

www.weidmueller.com

## 技术数据

## 审批

MAMID 认证



ROHS 一致  
UL File Number Search [UL 网站](#)  
cURus 证书号 E60693

## 尺寸和重量

深	23.3 mm	深度 (英寸)	0.9173 inch
高度	18.3 mm	高度 (英寸)	0.7205 inch
宽度	29.76 mm	宽度 (英寸)	1.1717 inch
净重	8.07 g		

## 环保产品合规

RoHS 合规状态 合规, 无例外  
REACH SVHC 不超过 0.1 wt% 的高度关注物质 (SVHC)  
产品碳足迹 从摇篮到大门 0.172 kg CO2eq.

## 系统参数

产品系列	OMNIMATE 电源 - BL/SL 7.62HP 系列	联接类型	现场接线
导线连接方式	压线框联接	间距 P (单位: mm)	7.62 mm
间距 P (单位: inch)	0.300 "	导线出线方向	180°
回路数	4	L1 (mm)	22.86 mm
L1 (inch)	0.900 "	层数	1
插针排数	1	额定横截面	2.5 mm <sup>2</sup>
防触电保护 (按照 DIN VDE 57106)	手指安全保护	防触电保护 (按照 DIN VDE 0470)	IP 20
防护等级	IP20	通道电阻	5.00 mΩ
可编码	是	剥线长度	7 mm
最小拧紧力矩	0.4 Nm	最大拧紧力矩	0.5 Nm
压接螺钉	M 2.5	直杆螺丝刀口尺寸	0.6 x 3.5
相关标准	DIN 5264	插拔次数	25
插拔力 / 回路, 最大	9.5 N	拉力 / 回路, 最大	8.5 N

## 材料数据

绝缘材料	PBT	颜色编码	橙色
比色表 (相似)	RAL 2000	绝缘材料组	IIIa
相比漏电起痕指数 (CTI)	≥ 200	绝缘电阻	≥ 108 Ω
Moisture Level (MSL)		阻燃等级符合 UL 94	V-0
触点材料	铜合金	插针镀层	镀锡
插头触点叠层结构	4...8 μm Sn hot-dip tinned	最低存放温度	-40 °C
最高存放温度	70 °C	最低操作温度	-50 °C
最高操作温度	100 °C	最小安装温度	-25 °C
最大安装温度范围	100 °C		

## 适用导线

压接范围, 最小	0.08 mm <sup>2</sup>
压接范围, 最大	4 mm <sup>2</sup>
导线最小压接面积 AWG	AWG 28

**BLZ 7.62HP/04/180 SN OR BX**

**Weidmüller Interface GmbH & Co. KG**  
 Klingenbergstraße 26  
 D-32758 Detmold  
 Germany

**技术数据**

www.weidmueller.com

导线最大压接面积 AWG	AWG 12			
单股导线的, 最小值 H05(07) V-U	0.2 mm <sup>2</sup>			
单股导线的, 最大值 H05(07) V-U	4 mm <sup>2</sup>			
软导线, 最小压接面积 H05(07) V-K	0.2 mm <sup>2</sup>			
软导线, 最大压接面积 H05(07) V-K	4 mm <sup>2</sup>			
最小压接面积 带预绝缘管状端头(DIN 46 228/4)	0.2 mm <sup>2</sup>			
最大压接面积 带预绝缘管状端头(DIN 46 228/4)	2.5 mm <sup>2</sup>			
带导线管状端头, DIN 46228 部分 1, 最小	0.2 mm <sup>2</sup>			
最大压接面积 带管状端头, 符合DIN46 228/ 1	2.5 mm <sup>2</sup>			
塞规符合 EN 60999 a x b ; ø	2.8 mm x 2.4 mm			
可压接导线	导线连接 截面积	型号	细绞线	
		标称	0.25 mm <sup>2</sup>	
	管状端头	剥线长度	标称 10 mm	
		推荐的管状端头	<a href="#">H0.25/12 HBL</a>	
		导线连接 截面积	型号	细绞线
	管状端头	标称	0.34 mm <sup>2</sup>	
		剥线长度	标称 10 mm	
		推荐的管状端头	<a href="#">H0.34/12 TK</a>	
	导线连接 截面积	型号	细绞线	
		标称	0.5 mm <sup>2</sup>	
		管状端头	剥线长度	标称 6 mm
	推荐的管状端头		<a href="#">H0.5/6</a>	
	导线连接 截面积		型号	细绞线
		标称	0.75 mm <sup>2</sup>	
		管状端头	剥线长度	标称 6 mm
	推荐的管状端头		<a href="#">H0.75/6</a>	
	导线连接 截面积		型号	细绞线
		标称	1 mm <sup>2</sup>	
		管状端头	剥线长度	标称 6 mm
	推荐的管状端头		<a href="#">H1.0/6</a>	
	导线连接 截面积		型号	细绞线
		标称	1.5 mm <sup>2</sup>	
		管状端头	剥线长度	标称 7 mm
	推荐的管状端头		<a href="#">H1.5/7</a>	
导线连接 截面积	型号		细绞线	
	标称	2.5 mm <sup>2</sup>		
	管状端头	剥线长度	标称 7 mm	
推荐的管状端头		<a href="#">H2.5/7</a>		

参考文本 塑料套环的外径不应大于节距 (P), 根据产品和额定电压选择管状端头的长度。

**额定数据符合 CSA 标准**

机构	CSA	CSA 认证号	200039-1121690
额定电压 (使用组 B / CSA)	600 V	额定电压 (使用组 C / CSA)	600 V
额定电压 (使用组 D / CSA)	600 V	额定电流 (使用组 B / CSA)	20 A
额定电流 (使用组 C / CSA)	20 A	额定电流 (使用组 D / CSA)	5 A
导线最小压接面积, AWG,	AWG 20	导线最大压接面积, AWG	AWG 12
参见认证参数	规格为最大值, 详情参见认证证书。		

**额定数据符合 UL 1059 标准**

机构	CURUS	cURus 证书号	E60693
额定电压 (使用组 B / UL 1059)	600 V	额定电压 (使用组 C / UL 1059)	600 V

**BLZ 7.62HP/04/180 SN OR BX**

**Weidmüller Interface GmbH & Co. KG**  
 Klingenbergstraße 26  
 D-32758 Detmold  
 Germany

www.weidmueller.com

**技术数据**

额定电压 (使用组 D / UL 1059)	600 V	额定电流 (使用组 B / UL 1059)	20 A
额定电流 (使用组 C / UL 1059)	20 A	额定电流 (使用组 D / UL 1059)	5 A
导线最小压接面积, AWG	AWG 20	导线最大压接面积, AWG	AWG 12
参见认证参数	规格为最大值, 详情参见认证证书。		

**包装**

包装	盒装	VPE 长度	161.00 mm
VPE 宽度	137.00 mm	VPE 高度	84.00 mm

**类型测试**

测试标识的耐久性	标准	DIN EN 61984 截面 7.3.2 / 09.02 模式取自 DIN EN 60068-2-70 / 07.96	
	测试	原产地标志, 类型鉴别, 插口距, 材料类型, 日期时钟	
	评价	可用	
	测试	耐久性	
测试: 误用 (不可互换)	评价	传递	
	标准	DIN EN 61984 章节 6.3 和 6.9.1 / 09.02	
	测试	电码单元旋转 180°	
	评价	传递	
测试 可夹紧 截面积	测试	旋转 180°, 无编码元件	
	评价	传递	
	标准	DIN EN 60999-1 章节 7 和 9.1 / 12.00, DIN EN 60947-1 章节 8.2.4.5.1 / 12.02	
	导线类型	导体类型和导线截面积	实心 0.5 mm <sup>2</sup>
		导体类型和导线截面积	扭绞 0.5 mm <sup>2</sup>
		导体类型和导线截面积	实心 2.5 mm <sup>2</sup>
		导体类型和导线截面积	扭绞 2.5 mm <sup>2</sup>
		导体类型和导线截面积	AWG 20/1
		导体类型和导线截面积	AWG 20/19
		导体类型和导线截面积	AWG 12/1
	导体类型和导线截面积	AWG 12/19	
评价	传递		
导体损坏和意外松动测试	标准	DIN EN 60999-1 章节 9.4 / 12.00	
	要求	0.2 kg	
	导线类型	导体类型和导线截面积	AWG 28/1
		导体类型和导线截面积	AWG 28/19
	评价	传递	
	要求	0.3 kg	
	导线类型	导体类型和导线截面积	H05V-U0.5
		导体类型和导线截面积	H05V-K0.5
	评价	传递	
	要求	0.7 kg	
	导线类型	导体类型和导线截面积	AWG 14/1
		导体类型和导线截面积	AWG 14/19
评价	传递		
要求	0.9 kg		
导线类型	导体类型和导线截面积	H07V-U4.0	
	导体类型和导线截面积	H07V-K4.0	
拉出测试	评价	传递	
	标准	DIN EN 60999-1 章节 9.5 / 12.00	
	要求	≥5 N	
	导线类型	导体类型和导线截面积	AWG 28/1
		导体类型和导线截面积	AWG 28/19
评价	传递		
要求	≥20 N		

导线类型	导体类型和导线截面积 H05V-U0.5
	导体类型和导线截面积 H05V-K0.5
评价	传递
要求	≥50 N
导线类型	导体类型和导线截面积 AWG 14/1
	导体类型和导线截面积 AWG 14/19
	导体类型和导线截面积 H07V-K4.0
评价	传递
要求	≥60 N
导线类型	导体类型和导线截面积 H07V-U4.0
评价	传递

**额定数据符合 IEC 标准**

依据标准进行测试	IEC 60664-1, IEC 61984	额定电流, 最小回路数 (Tu = 20°C)	29 A
额定电流, 最大回路数 (Tu = 20°C)	26.5 A	额定电流, 最小回路数 (Tu = 40°C)	25 A
额定电流, 最大回路数 (Tu = 40°C)	23 A	额定电压值 (过电压等级II/污染等级2)	630 V
额定电压值 (过电压等级III/污染等级2)	500 V	额定电压值 (过电压等级III/污染等级3)	400 V
额定冲击电压 (过压等级 II/污染等级2)	4 kV	额定冲击电压 (过压等级III/污染等级2)	6 kV
额定冲击电压 (过压等级III/污染等级3)	6 kV	瞬时耐电流	3 x 1s, 180 A
最小爬电距离	11.3 mm	最小电气间隙	9.8 mm

**重要注意事项**

IPC 标准的符合性	符合性：该产品根据国际认可的标准进行开发、生产和交付，符合数据页中确保的特性，装饰性特性满足 IPC-A-610 “等级 2”。其他针对产品的权利主张可以应要求进行评估。
备注	<ul style="list-style-type: none"> <li>• Additional variants on request</li> <li>• Gold-plated contact surfaces on request</li> <li>• Rated current related to rated cross-section &amp; min. No. of poles.</li> <li>• Wire end ferrule without plastic collar to DIN 46228/1</li> <li>• Wire end ferrule with plastic collar to DIN 46228/4</li> <li>• P on drawing = pitch</li> <li>• Rated data refer only to the component itself. Clearance and creepage distances to other components are to be designed in accordance with the relevant application standards.</li> <li>• In accordance with IEC 61984, OMNIMATE-connectors are connectors without breaking capacity (COC). During designated use, connectors are not allowed to be engaged or disengaged when live or under load</li> <li>• Long term storage of the product with average temperature of 50 °C and maximum humidity 70%, 36 months</li> </ul>

**分类**

ETIM 8.0	EC002638	ETIM 9.0	EC002638
ETIM 10.0	EC002638	ECLASS 14.0	27-46-02-02
ECLASS 15.0	27-46-02-02		

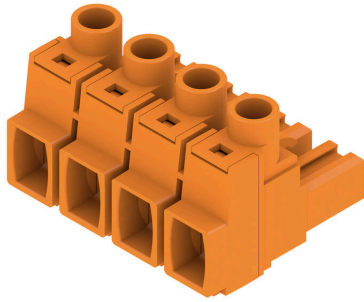
BLZ 7.62HP/04/180 SN OR BX

Weidmüller Interface GmbH & Co. KG  
 Klingenbergstraße 26  
 D-32758 Detmold  
 Germany

www.weidmueller.com

图纸

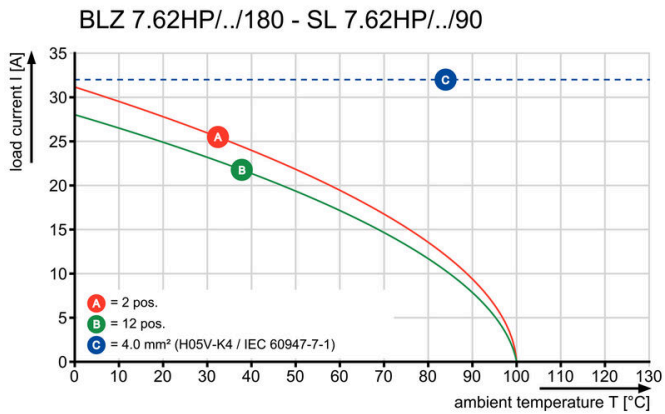
产品图片



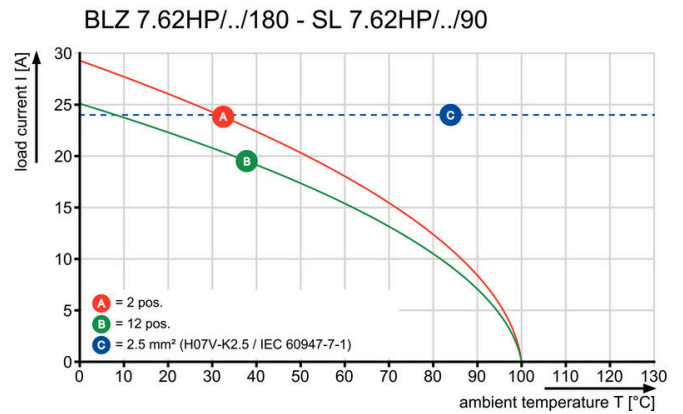
Dimensional drawing



Graph



Graph



**BLZ 7.62HP/04/180 SN OR BX**

**Weidmüller Interface GmbH & Co. KG**  
 Klingenbergstraße 26  
 D-32758 Detmold  
 Germany

www.weidmueller.com

附件

防错插销



只连接该连接的部分：正确连接，精准定位。  
 编码元件和锁定装置在制造过程和操作中明确分配连接元件  
 编码元件和锁定装置在装配前或电缆装配阶段插入。魏德米<sup>ü</sup>勒解决方案：使用变体配置器在线配置，交付前预编码。  
 在电路板上错误装配或错误插接连接元件的情况不会再次发生。  
 优点：制造过程中无需故障排除，可确保用户操作无误。

通用订货数据

类型	BLZ/SL KO OR BX	版本
订货号	<a href="#">1573010000</a>	PCB 接插件, 附件, 防错插销, 橙色, 回路数: 1
GTIN (EAN)	4008190048396	
数量	100 ST	
类型	BLZ/SL KO BK BX	版本
订货号	<a href="#">1545710000</a>	PCB 接插件, 附件, 防错插销, 黑色, 回路数: 1
GTIN (EAN)	4008190087142	
数量	50 ST	

开槽螺丝刀



带圆形槽刀的一字螺丝刀, SD DIN 5265, ISO 2380/2, 符合 DIN 5264 标准, ISO 2380/1, 尖端为铬材料, SoftFinish 把手

通用订货数据

类型	SDS 0.6X3.5X100	版本
订货号	<a href="#">9008330000</a>	螺丝刀, 螺丝刀
GTIN (EAN)	4032248056286	
数量	1 ST	
类型	SDIS 0.6X3.5X100	版本
订货号	<a href="#">9008390000</a>	螺丝刀, 螺丝刀
GTIN (EAN)	4032248056354	
数量	1 ST	

## BLZ 7.62HP/04/180 SN OR BX

**Weidmüller Interface GmbH & Co. KG**  
Klingenbergstraße 26  
D-32758 Detmold  
Germany

## 附件

[www.weidmueller.com](http://www.weidmueller.com)

### Crimping tools



用于带及不带塑料套的管状端头的压接钳

- 自锁机构保证了压接的质量
- 操作失误时可以解除自锁

### 通用订货数据

类型	PZ 6/5	版本
订货号	<a href="#">9011460000</a>	压接工具, 管状端头压接工具, 0.25mm <sup>2</sup> , 6mm <sup>2</sup> , 梯形夹
GTIN (EAN)	4008190165352	
数量	1 ST	

**BLZ 7.62HP/04/180 SN OR BX**

**Weidmüller Interface GmbH & Co. KG**  
 Klingenbergstraße 26  
 D-32758 Detmold  
 Germany

配套联接件

www.weidmueller.com

**SL 7.62HP/180G**

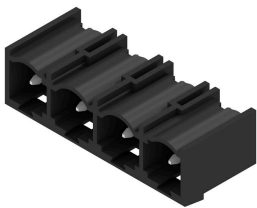


强大的线路板解决方案 - 100% 安全, 100% 协调, 100% 实惠:  
 产品为低功率 UL-600V 应用提供紧凑高效的解决方案。  
 不超过 12 kVA 应用的高性能焊接插座:  
 • 29 A @ 400 V (IEC)  
 • 20 A @ 600 V (UL)  
 • 插座针与针之间带隔断  
 支持设备认证:  
 • 满足 UL 508 / UL840 标准对 600 V 产品的要求。  
 • 与 BLZ 7.62 HP 反向插头插接后, 满足 IEC68100-5-1 防触电保护标准的进一步要求。  
 多级设备系列的瘦身计划: 在体积大、效率低的范围内降低尺寸和成本 - 不影响认证!  
 插座, 进线方向为 180°, 不带法兰

通用订货数据

类型	SL 7.62HP/04/180G 3.2SN...	版本
订货号	<a href="#">1122580000</a>	PCB 接插件, 插座, 侧面封闭, THT 焊接联接, 7.62 mm, 回路数: 4, 180°,
GTIN (EAN)	4032248904662	焊脚长度 (l): 3.2 mm, 镀锡, 黑色, 盒装
数量	100 ST	
类型	SL 7.62HP/04/180G 3.2SN...	版本
订货号	<a href="#">1048890000</a>	PCB 接插件, 插座, 侧面封闭, THT 焊接联接, 7.62 mm, 回路数: 4, 180°,
GTIN (EAN)	4032248786862	焊脚长度 (l): 3.2 mm, 镀锡, 橙色, 盒装
数量	100 ST	

**SL 7.62HP/270G**



强大的线路板解决方案 - 100% 安全, 100% 协调, 100% 实惠:  
 产品为不超过 12 kVA 的低功率 UL-600V 应用提供紧凑高效的解决方案。  
 • 29 A @ 400 V (IEC)  
 • 20 A @ 300 V (UL)  
 • 插座针与针之间带隔断  
 • 压接范围: 0.08 - 4 mm<sup>2</sup> / AWG 28 - 12 支持设备认证:  
 • 满足 UL 508 / UL840 标准对 600 V 产品的要求。  
 • 满足 IEC68100-5-1 防触电保护标准的进一步要求。  
 多级设备系列的瘦身计划: 在体积大、效率低的范围内降低尺寸和成本 - 不影响认证!  
 插座, 270° 出线

通用订货数据

类型	SL 7.62HP/04/270G 3.2SN...	版本
订货号	<a href="#">1472260000</a>	PCB 接插件, 插座, 侧面封闭, THT 焊接联接, 7.62 mm, 回路数: 4, 270°,
GTIN (EAN)	4050118317428	焊脚长度 (l): 3.2 mm, 镀锡, 黑色, 盒装
数量	100 ST	
类型	SL 7.62HP/04/270G 3.2SN...	版本
订货号	<a href="#">1472510000</a>	PCB 接插件, 插座, 侧面封闭, THT 焊接联接, 7.62 mm, 回路数: 4, 270°,
GTIN (EAN)	4050118317640	焊脚长度 (l): 3.2 mm, 镀锡, 橙色, 盒装
数量	100 ST	

**BLZ 7.62HP/04/180 SN OR BX**

**Weidmüller Interface GmbH & Co. KG**  
 Klingenbergstraße 26  
 D-32758 Detmold  
 Germany

www.weidmueller.com

配套联接件

**SL 7.62HP/90G**



强大的线路板解决方案 - 100% 安全, 100% 协调, 100% 实惠:  
 产品为不超过 12 kVA 的低功率 UL-600V 应用提供紧凑高效的解决方案。

- 29 A @ 400 V (IEC)
  - 20 A @ 300 V (UL)
  - 插座针与针之间带隔断
  - 压接范围: 0.08 - 4 mm<sup>2</sup> / AWG 28 - 12 支持设备认证:
  - 满足 UL 508 / UL840 标准对 600 V 产品的要求。
  - 满足 IEC68100-5-1 防触电保护标准的进一步要求。多级设备系列的瘦身计划: 在体积大、效率低的范围内降低尺寸和成本 - 不影响认证!
- 插座, 进线方向为 90°

通用订货数据

类型	SL 7.62HP/04/90G 3.2SN ...	版本
订货号	<a href="#">1026780000</a>	PCB 接插件, 插座, 侧面封闭, THT 焊接联接, 7.62 mm, 回路数: 4, 90°, 焊脚长度 (l): 3.2 mm, 镀锡, 黑色, 盒装
GTIN (EAN)	4032248752188	
数量	100 ST	
类型	SL 7.62HP/04/90G 3.2SN ...	版本
订货号	<a href="#">1980390000</a>	PCB 接插件, 插座, 侧面封闭, THT 焊接联接, 7.62 mm, 回路数: 4, 90°, 焊脚长度 (l): 3.2 mm, 镀锡, 橙色, 盒装
GTIN (EAN)	4032248675449	
数量	100 ST	

**SL-SMT 7.62HP/180G SN Box**

通用订货数据

类型	SL-SMT 7.62HP/04/180G 2...	版本
订货号	<a href="#">3114280000</a>	PCB 接插件, 插座, 侧面封闭, THT 焊接联接, 7.62 mm, 回路数: 4, 180°, 焊脚长度 (l): 2.1 mm, 镀锡, 黑色, 盒装
GTIN (EAN)	4099987204088	
数量	ST	

**BLZ 7.62HP/04/180 SN OR BX**

**Weidmüller Interface GmbH & Co. KG**  
 Klingenbergstraße 26  
 D-32758 Detmold  
 Germany

www.weidmueller.com

配套联接件

**SL-SMT 7.62HP/180G SN Tape**

通用订货数据

类型	SL-SMT 7.62HP/04/180G 2...	版本
订货号	<a href="#">3114330000</a>	PCB 接插件, 插座, 侧面封闭, THT 焊接联接, 7.62 mm, 回路数: 4, 180°,
GTIN (EAN)	4099987204132	焊脚长度 (l): 2.1 mm, 镀锡, 黑色, 卷式
数量	ST	

**SL-SMT 7.62HP/90G SN Box**

通用订货数据

类型	SL-SMT 7.62HP/04/90G 2....	版本
订货号	<a href="#">3040770000</a>	PCB 接插件, 插座, 侧面封闭, THT 焊接联接, 7.62 mm, 回路数: 4, 90°,
GTIN (EAN)	4099987011402	焊脚长度 (l): 2.1 mm, 镀锡, 黑色, 盒装
数量	100 ST	

**SL-SMT 7.62HP/90G Tape**

通用订货数据

类型	SL-SMT 7.62HP/04/90G 2....	版本
订货号	<a href="#">3040780000</a>	PCB 接插件, 插座, 侧面封闭, 穿孔回流焊联接, 7.62 mm, 回路数: 4, 90°,
GTIN (EAN)	4099987011419	焊脚长度 (l): 2.1 mm, 镀锡, 黑色, 卷式
数量	350 ST	