

## 产品图片



## 插图类似

高效：LED 与前面板之间的连接。

导光指示器使用户无需特殊设计即可监控开关状态：光学塑料将标准 LED 的光线引导转弯后传入连接器或穿透前面板。

光纤元件只需夹在相关的 90° 弯曲公头连接器（90° 出线方向）后面。具有不同入射光束高度的版本为不同结构 或高度的 LED 实现最大光效。

相较于传统解决方案的优点：

- 前面板后侧无需额外的 LED 电路板
- 无需要单独安装的“长脚”LED
- 弯曲光纤电缆线路实现最大光效
- 由于出射光束的圆形形状，前面板钻孔较为简洁
- 易于保持正确的空气间隙和爬电距离
- 可分隔为较少极数

结果：简化制造流程、降低成本和简化设计

## 通用订货数据

版本	PCB 接插件, 附件, 聚光照明显示, 透明, 回路数: 8
订货号	<a href="#">1979730000</a>
类型	SC 3.81 FLA 1.5/14.25
GTIN (EAN)	4032248752454
数量	50 items
产品数据	
包装	盒装

## 技术数据

## 审批

ROHS 一致

## 尺寸和重量

净重 1.44 g

## 环保产品合规

RoHS 合规状态 合规, 无例外  
REACH SVHC 不超过 0.1 wt% 的高度关注物质 (SVHC)

## 材料数据

绝缘材料	聚甲基丙烯酸甲酯	颜色编码	透明
比色表 (相似)	-	Moisture Level (MSL)	
触点材料	铜合金	最低存放温度	-40 °C
最高存放温度	70 °C	最低操作温度	-50 °C
最高操作温度	100 °C	最小安装温度	-25 °C
最大安装温度范围	100 °C		

## 包装

包装	盒装	VPE 长度	99.00 mm
VPE 宽度	93.00 mm	VPE 高度	42.00 mm

## 额定数据符合 IEC 标准

依据标准进行测试 IEC 60664-1, IEC 61984

## 重要注意事项

IPC 标准的符合性 符合性：该产品根据国际认可的标准进行开发、生产和交付，符合数据页中确保的特性，装饰性特性满足 IPC-A-610 “等级 2”。其他针对产品的权利主张可以应要求进行评估。

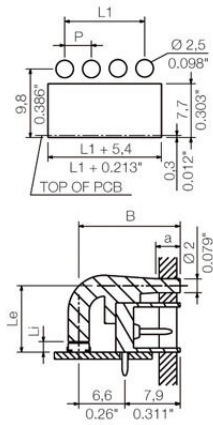
备注

- Long term storage of the product with average temperature of 50 °C and maximum humidity 70%, 36 months

## 分类

ETIM 8.0	EC002943	ETIM 9.0	EC002943
ETIM 10.0	EC002943	ECLASS 14.0	27-46-04-04
ECLASS 15.0	27-46-04-04		

Dimensional drawing



插图类似