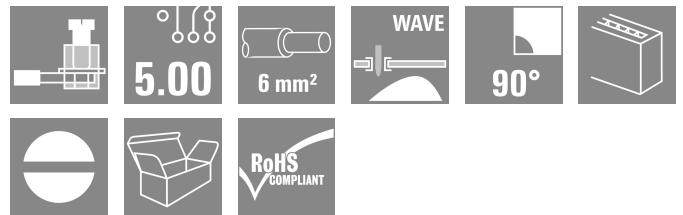
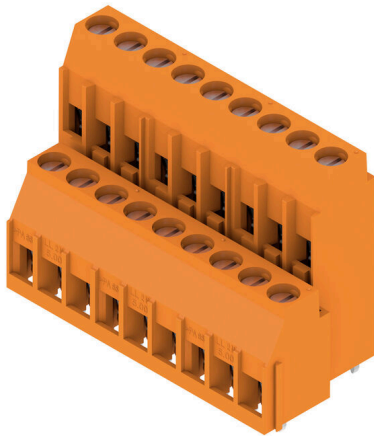


LL2N 5.00/18/90 3.2SN OR BX

Weidmüller Interface GmbH & Co. KG
Klingenbergstraße 26
D-32758 Detmold
Germany

www.weidmueller.com

产品图片



多排印刷电路板接线端子，采用久经验证的压线框联接，间距 5.00 和 5.08 mm。90° 导线出线方向。适用于最大 6.0 mm² 的导线截面积。

通用订货数据

| | |
|------------|----------------------------------------------------------------------------------------------------|
| 版本 | PCB 接线端子, 5.00 mm, 回路数: 18, 90°, 焊脚长度 (l): 3.2 mm, 镀锡, 橙色, 压线框联接, 压接范围, 最大: 6 mm ² , 盒装 |
| 订货号 | 1977320000 |
| 类型 | LL2N 5.00/18/90 3.2SN OR BX |
| GTIN (EAN) | 4032248672806 |
| 数量 | 20 items |
| 产品数据 | IEC: 500 V / 32.5 A / 0.5 - 6 mm ² UL: 300 V / 20 A / AWG 26 - AWG 12 |
| 包装 | 盒装 |

LL2N 5.00/18/90 3.2SN OR BX

Weidmüller Interface GmbH & Co. KG

Klingenbergstraße 26

D-32758 Detmold

Germany

www.weidmueller.com

技术数据

审批

MAMID 认证



| | |
|-----------------------|-----------------------|
| ROHS | 一致 |
| UL File Number Search | UL 网站 |
| UR 证书号 | E60693 |

尺寸和重量

| | | | |
|---------|-------------|---------|-------------|
| 深 | 21.99 mm | 深度 (英寸) | 0.8657 inch |
| 高度 | 34.5 mm | 高度 (英寸) | 1.3583 inch |
| 最低安装高度 | 31.3 mm | 宽度 | 47.5 mm |
| 宽度 (英寸) | 1.8701 inch | 净重 | 31.83 g |

环保产品合规

| | |
|------------|----------------------------|
| RoHS 合规状态 | 合规, 无例外 |
| REACH SVHC | 不超过 0.1 wt% 的高度关注物质 (SVHC) |

系统规格

| | | | |
|--------------------------|----------------------------|-------------------------|-----------------------|
| 产品系列 | OMNIMATE 信号 - LL 系列 | 导线连接方式 | 压线框联接 |
| 压接点特性 | WireReady | 安装在印刷线路板上 | THT 焊接联接 |
| 导线出线方向 | 90° | 间距 P (单位 : mm) | 5.00 mm |
| 间距 P (单位 : inch) | 0.197 " | 回路数 | 18 |
| 插针排数 | 2 | 由客户装配 | 是 |
| 层数 | 2 | 每排最大邻近回路数 | 24 |
| 焊脚长度 (l) | 3.2 mm | 焊针规格 | 0.75 x 0.9 mm |
| 焊接孔直径 (D) | 1.3 mm | 焊接孔直径公差 (D) | + 0.1 mm |
| 每回路的焊脚数目 | 1 | 直杆螺丝刀口尺寸 | 0.6 x 3.5 |
| 相关标准 | DIN 5264 | 最小拧紧力矩 | 0.5 Nm |
| 最大拧紧力矩 | 0.6 Nm | 压接螺钉 | M 3 |
| 剥线长度 | 6 mm | L1 (mm) | 40.00 mm |
| L1 (inch) | 1.575 " | 防触电保护 (按照 DIN VDE 0470) | IP 20 已插入 / IP 10 未插入 |
| 防触电保护 (按照 DIN VDE 57106) | 未连接插头的手指安全保护 / 连接插头的手背安全保护 | 防护等级 | IP20 |

材料数据

| | | | |
|----------------|------------|----------------------|------------------|
| 绝缘材料 | Wemid (PA) | 颜色编码 | 橙色 |
| 比色表 (相似) | RAL 2000 | 绝缘材料组 | I |
| 相比漏电起痕指数 (CTI) | ≥ 600 | Moisture Level (MSL) | |
| 阻燃等级符合 UL 94 | V-0 | 触点材料 | 铜合金 |
| 插针镀层 | 镀锡 | 涂层 | 4-6 µm SN |
| 镀锡类型 | 亚光 | 焊接连接的焊层结构 | 4...6 µm Sn matt |
| 最低存放温度 | -40 °C | 最高存放温度 | 70 °C |
| 最低操作温度 | -50 °C | 最高操作温度 | 120 °C |
| 最小安装温度 | -25 °C | 最大安装温度范围 | 120 °C |

适用导线

| | |
|----------|----------------------|
| 压接范围, 最小 | 0.08 mm ² |
| 压接范围, 最大 | 6 mm ² |

LL2N 5.00/18/90 3.2SN OR BX

Weidmüller Interface GmbH & Co. KG
Klingenbergstraße 26
D-32758 Detmold
Germany

www.weidmueller.com

技术数据

| | | | |
|-------------------------------|-------------------------|---------|----------------------------|
| 导线最小压接面积 AWG | AWG 26 | | |
| 导线最大压接面积 AWG | AWG 12 | | |
| 单股导线的, 最小值 H05(07) V-U | 0.5 mm² | | |
| 单股导线的, 最大值 H05(07) V-U | 6 mm² | | |
| 软导线, 最小压接面积 H05(07) V-K | 0.5 mm² | | |
| 软导线, 最大压接面积 H05(07) V-K | 4 mm² | | |
| 最小压接面积 带预绝缘管状端头(DIN 46 228/4) | 0.5 mm² | | |
| 最大压接面积 带预绝缘管状端头(DIN 46 228/4) | 2.5 mm² | | |
| 带导线管状端头, DIN 46228 部分 1, 最小 | 0.5 mm² | | |
| 最大压接面积 带管状端头, 符合DIN46 228/ 1 | 2.5 mm² | | |
| 塞规符合 EN 60999 a x b ; ø | 2.8 mm x 2.4 mm; 3.0 mm | | |
| 可压接导线 | 导线连接 截面积 | 型号 | 细绞线 |
| | | 标称 | 0.5 mm² |
| | 管状端头 | 剥线长度 | 标称 8 mm |
| | | 推荐的管状端头 | H0.5/12 OR |
| | | 剥线长度 | 标称 6 mm |
| | | 推荐的管状端头 | H0.5/6 |
| | 导线连接 截面积 | 型号 | 细绞线 |
| | | 标称 | 0.75 mm² |
| | 管状端头 | 剥线长度 | 标称 8 mm |
| | | 推荐的管状端头 | H0.75/12 W |
| | | 剥线长度 | 标称 6 mm |
| | | 推荐的管状端头 | H0.75/6 |
| | 导线连接 截面积 | 型号 | 细绞线 |
| | | 标称 | 1 mm² |
| | 管状端头 | 剥线长度 | 标称 8 mm |
| | | 推荐的管状端头 | H1.0/12 GE |
| | | 剥线长度 | 标称 6 mm |
| | | 推荐的管状端头 | H1.0/6 |

参考文本 根据产品和额定电压选择管状端头的长度。 , 塑料套环的外径不应大于节距 (P)

额定数据符合 CSA 标准

| | | | |
|--------------------|--------|--------------------|--------|
| 额定电压 (使用组 B / CSA) | 300 V | 额定电压 (使用组 D / CSA) | 300 V |
| 额定电流 (使用组 B / CSA) | 20 A | 额定电流 (使用组 D / CSA) | 10 A |
| 导线最小压接面积, AWG, | AWG 26 | 导线最大压接面积, AWG | AWG 12 |

额定数据符合 UL 1059 标准

| | | | |
|------------------------|-------------------|------------------------|--------|
| 机构 | UR | UR 证书号 | E60693 |
| 额定电压 (使用组 B / UL 1059) | 300 V | 额定电压 (使用组 D / UL 1059) | 300 V |
| 额定电流 (使用组 B / UL 1059) | 20 A | 额定电流 (使用组 D / UL 1059) | 10 A |
| 导线最小压接面积, AWG | AWG 26 | 导线最大压接面积, AWG | AWG 12 |
| 参见认证参数 | 规格为最大值, 详情参见认证证书。 | | |

包装

| | | | |
|--------|-----------|--------|-----------|
| 包装 | 盒装 | VPE 长度 | 117.00 mm |
| VPE 宽度 | 100.00 mm | VPE 高度 | 62.00 mm |

额定数据符合 IEC 标准

| | | | |
|-------------------------|------------------------|-------------------------|--------|
| 依据标准进行测试 | IEC 60664-1, IEC 61984 | 额定电流, 最小回路数 (Tu = 20°C) | 32.5 A |
| 额定电流, 最大回路数 (Tu = 20°C) | 26 A | 额定电流, 最小回路数 (Tu = 40°C) | 27.5 A |

编制日期 23.01.2026 10:00:24 MEZ

目录日期 / 图纸

LL2N 5.00/18/90 3.2SN OR BX

Weidmüller Interface GmbH & Co. KG
Klingenbergstraße 26
D-32758 Detmold
Germany

www.weidmueller.com

技术数据

| | | | |
|-------------------------|-------|------------------------|---------------|
| 额定电流, 最大回路数 (Tu = 40°C) | 22 A | 额定电压值 (过电压等级II/污染等级2) | 500 V |
| 额定电压值 (过电压等级III/污染等级2) | 320 V | 额定电压值 (过电压等级III/污染等级3) | 250 V |
| 额定冲击电压 (过压等级 II/污染等级2) | 4 kV | 额定冲击电压 (过压等级III/污染等级2) | 4 kV |
| 额定冲击电压 (过压等级III/污染等级3) | 4 kV | 瞬时耐电流 | 3 x 1s, 120 A |

重要注意事项

| | |
|------------|--------------------------------------------------------------------------------------------------------------------------------------------------------|
| IPC 标准的符合性 | 符合性：该产品根据国际认可的标准进行开发、生产和交付，符合数据页中确保的特性，装饰性特性满足 IPC-A-610 “等级 2”。其他针对产品的权利主张可以应要求进行评估。 |
| 备注 | <ul style="list-style-type: none">Long term storage of the product with average temperature of 50 °C and maximum humidity 70%, 36 months |

分类

| | | | |
|-------------|-------------|-------------|-------------|
| ETIM 8.0 | EC002643 | ETIM 9.0 | EC002643 |
| ETIM 10.0 | EC002643 | ECLASS 14.0 | 27-46-01-01 |
| ECLASS 15.0 | 27-46-01-01 | | |

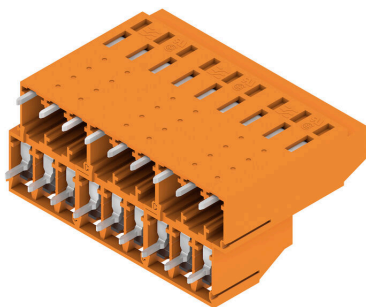
LL2N 5.00/18/90 3.2SN OR BX

Weidmüller Interface GmbH & Co. KG
Klingenbergstraße 26
D-32758 Detmold
Germany

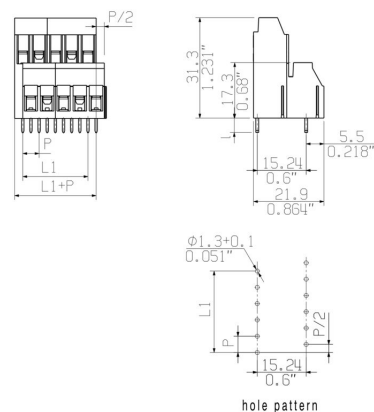
www.weidmueller.com

图纸

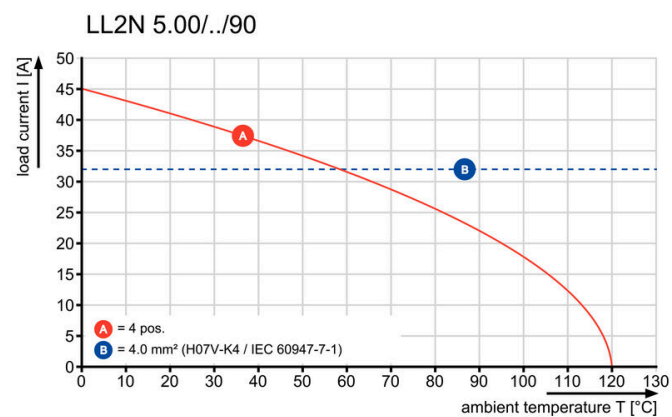
产品图片



Dimensional drawing



Graph



附件

开槽螺丝刀



VDE 绝缘的一字螺丝刀, SDI DIN 7437, ISO 2380/2, 符合
DIN 5264 标准, ISO 2380/1, SoftFinish 把手

通用订货数据

| | | |
|------------|----------------------------|----------|
| 类型 | SDIS 0.6X3.5X100 | 版本 |
| 订货号 | 9008390000 | 螺丝刀, 螺丝刀 |
| GTIN (EAN) | 4032248056354 | |
| 数量 | 1 ST | |
| 类型 | SDS 0.6X3.5X100 | 版本 |
| 订货号 | 9008330000 | 螺丝刀, 螺丝刀 |
| GTIN (EAN) | 4032248056286 | |
| 数量 | 1 ST | |
| 类型 | SDS 0.6X3.5X200 | 版本 |
| 订货号 | 9010110000 | 螺丝刀, 螺丝刀 |
| GTIN (EAN) | 4032248300754 | |
| 数量 | 1 ST | |