

## BCL-SMT 3.81/03/180 1.5SN BK BX

Weidmüller Interface GmbH &amp; Co. KG

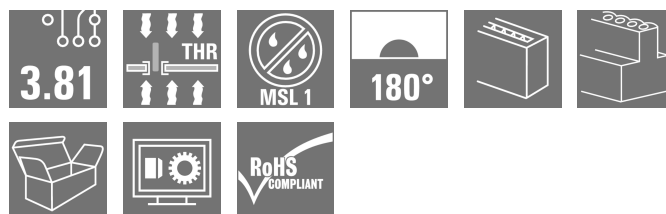
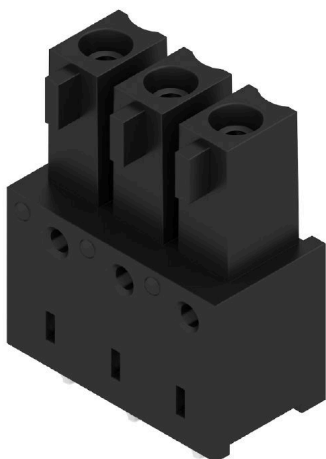
Klingenbergstraße 26

D-32758 Detmold

Germany

www.weidmueller.com

## 产品图片



适用于印刷线路板的反向插座 BCL-SMT 有三个优点：

- 提供印刷线路板上的防触电保护，适合带电输出。
- 扩大了组件之间板对板联接的应用范围。
- 可回流，可无缝接入自动装配和焊接工艺

提供两种进线方向，可选择位置，因此设计更灵活。

- 180°立式
- 90°卧式

BCL-SMT 有 2 种外壳类型：

- 不带法兰
- 带反向焊接法兰("LFI", 带对锁螺母)
- 无需螺钉即可固定到印刷线路板上
- 使用螺钉可以固定到 SCZ FI 上

魏德米勒接插件，间距为 3.81 毫米 (0.15 英寸)，与标准接插件布局兼容，提供标记和编码空间。

## 通用订货数据

版本	PCB 接插件, 反向插座, 侧面封闭, THT/THR 焊接联接, 3.81 mm, 回路数: 3, 180°, 焊脚长度 (l): 1.5 mm, 镀锡, 黑色, 盒装
订货号	<a href="#">1976500000</a>
类型	BCL-SMT 3.81/03/180 1.5SN BK BX
GTIN (EAN)	4032248678990
数量	50 items
产品数据	IEC: 320 V / 17.5 A UL: 300 V / 10 A
包装	盒装

## BCL-SMT 3.81/03/180 1.5SN BK BX

Weidmüller Interface GmbH & Co. KG  
Klingenbergstraße 26  
D-32758 Detmold  
Germany

www.weidmueller.com

## 技术数据

## 审批

MAMID 认证



ROHS 一致  
UL File Number Search [UL 网站](#)  
cURus 证书号 E60693

## 尺寸和重量

净重 1.44 g

## 环保产品合规

RoHS 合规状态 合规, 无例外  
REACH SVHC 不超过 0.1 wt% 的高度关注物质 (SVHC)

## 系统规格

产品系列	OMNIMATE 信号 - BC/SC 3.81 系列	联接类型	板联接
安装在印刷线路板上	THT/THR 焊接联接	间距 P (单位: mm)	3.81 mm
间距 P (单位: inch)	0.150 "	出线方向	180°
回路数	3	每回路的焊脚数目	2
焊脚长度 (l)	1.5 mm	焊针长度公差	0 / -0.02 mm
焊针规格	d = 0.8 mm	焊针规格 = d tolerance	+0.05 / -0.05 mm
焊接孔直径 (D)	1.2 mm	焊接孔直径公差 (D)	+ 0.1 mm
焊盘外直径	1.9 mm	基板开孔直径	1.6 mm
L1 (mm)	7.62 mm	L1 (inch)	0.300 "
层数	1	插针排数	1
防触电保护 (按照 DIN VDE 57106)	手指安全保护	防触电保护 (按照 DIN VDE 0470)	IP 20 已插入
通道电阻	≤5 mΩ	可编码	是
插拔力 / 回路, 最大	9.5 N	拉力 / 回路, 最大	6 N

## 材料数据

绝缘材料	LCP GF	颜色编码	黑色
比色表 (相似)	RAL 9011	绝缘材料组	IIIa
相比漏电起痕指数 (CTI)	≥ 175	Moisture Level (MSL)	1
阻燃等级符合 UL 94	V-0	触点材料	铜合金
插针镀层	镀锡	焊接连接的焊层结构	1...3 µm Ni / 2...4 µm Sn matt
插头触点叠层结构	1...3 µm Ni / 2...4 µm Sn matt	最低存放温度	-40 °C
最高存放温度	70 °C	最低操作温度	-50 °C
最高操作温度	120 °C	最小安装温度	-25 °C
最大安装温度范围	120 °C		

## 额定数据符合 CSA 标准

额定电压 (使用组 B / CSA)	300 V	额定电压 (使用组 C / CSA)	50 V
额定电流 (使用组 B / CSA)	11 A	额定电流 (使用组 C / CSA)	11 A

## BCL-SMT 3.81/03/180 1.5SN BK BX

**Weidmüller Interface GmbH & Co. KG**  
 Klingenbergstraße 26  
 D-32758 Detmold  
 Germany

www.weidmueller.com

## 技术数据

## 额定数据符合 UL 1059 标准

机构	CURUS	cURus 证书号	E60693
额定电压 (使用组 B / UL 1059)	300 V	额定电压 (使用组 D / UL 1059)	300 V
额定电流 (使用组 B / UL 1059)	10 A	额定电流 (使用组 D / UL 1059)	10 A
参见认证参数	规格为最大值, 详情参见认证证书。		

## 包装

包装	盒装	VPE 长度	144.00 mm
VPE 宽度	65.00 mm	VPE 高度	26.00 mm

## 额定数据符合 IEC 标准

依据标准进行测试	IEC 60664-1, IEC 61984	额定电流, 最小回路数 (Tu = 20°C)	17.5 A
额定电流, 最大回路数 (Tu = 20°C)	15.4 A	额定电流, 最小回路数 (Tu = 40°C)	17.5 A
额定电流, 最大回路数 (Tu = 40°C)	13.8 A	额定电压值 (过电压等级 II/污染等级 2)	320 V
额定电压值 (过电压等级 III/污染等级 2)	160 V	额定电压值 (过电压等级 III/污染等级 3)	160 V
额定冲击电压 (过压等级 II/污染等级 2)	2.5 kV	额定冲击电压 (过压等级 III/污染等级 2)	2.5 kV
额定冲击电压 (过压等级 III/污染等级 3)	2.5 kV	瞬时耐电流	3 x 1s, 76 A

## 重要注意事项

IPC 标准的符合性	符合性: 该产品根据国际认可的标准进行开发、生产和交付, 符合数据页中确保的特性, 装饰性特性满足 IPC-A-610 “等级 2”。其他针对产品的权利主张可以应要求进行评估。		
备注	<ul style="list-style-type: none"> <li>Rated current related to rated cross-section &amp; min. No. of poles.</li> <li>P on drawing = pitch</li> <li>Rated data refer only to the component itself. Clearance and creepage distances to other components are to be designed in accordance with the relevant application standards.</li> <li>In accordance with IEC 61984, OMNIMATE-connectors are connectors without breaking capacity (COC). During designated use, connectors are not allowed to be engaged or disengaged when live or under load</li> <li>Long term storage of the product with average temperature of 50 °C and maximum humidity 70%, 36 months</li> </ul>		

## 分类

ETIM 8.0	EC002637	ETIM 9.0	EC002637
ETIM 10.0	EC002637	ECLASS 14.0	27-46-02-01
ECLASS 15.0	27-46-02-01		

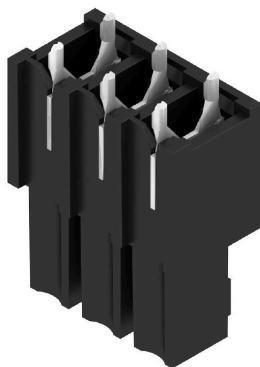
# BCL-SMT 3.81/03/180 1.5SN BK BX

Weidmüller Interface GmbH & Co. KG  
Klingenbergstraße 26  
D-32758 Detmold  
Germany

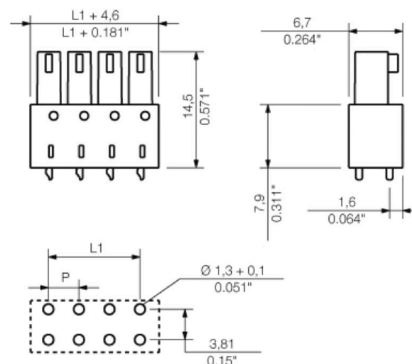
www.weidmueller.com

## 图纸

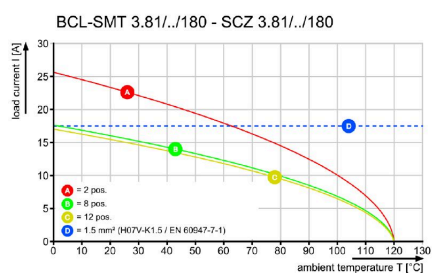
### 产品图片



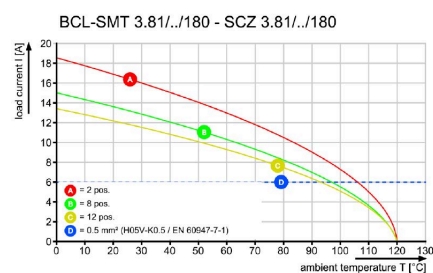
### Dimensional drawing



### Graph



### Graph



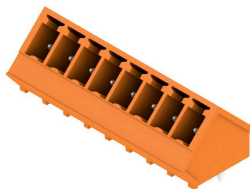
## BCL-SMT 3.81/03/180 1.5SN BK BX

**Weidmüller Interface GmbH & Co. KG**  
 Klingenbergstraße 26  
 D-32758 Detmold  
 Germany

## 配套联接件

www.weidmueller.com

## SC 3.81/135G



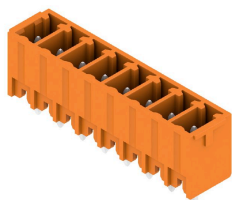
插座 SC 的进线方向为 135° - 135°是指为插接方向和焊针之间的夹角，表示进线方向与印刷线路板成倾斜的 45°角。

- 设计组件和设备时更自由。
  - 多个接口并行分布在一个插接面时，可轻松插入，并具备较高的组件密度
  - 外壳的设计面向应用，可以选择进线方向
  - 可提供闭口型（G）和带法兰固定型（LF）
- 魏德米勒接插件，间距为 3.81 毫米（0.15 英寸），布局与标准接插件兼容，提供标记和编码空间。

## 通用订货数据

类型	SC 3.81/03/135G 3.2SN B...	版本
订货号	<a href="#">1976400000</a>	PCB 接插件，插座，侧面封闭，THT 焊接联接，3.81 mm，回路数：3，135°，
GTIN (EAN)	4032248684519	焊脚长度 (l): 3.2 mm，镀锡，黑色，盒装
数量	50 ST	
类型	SC 3.81/03/135G 3.2SN G...	版本
订货号	<a href="#">1976020000</a>	PCB 接插件，插座，侧面封闭，THT 焊接联接，3.81 mm，回路数：3，135°，
GTIN (EAN)	4032248684366	焊脚长度 (l): 3.2 mm，镀锡，浅绿色，盒装
数量	50 ST	
类型	SC 3.81/03/135G 3.2SN O...	版本
订货号	<a href="#">1975770000</a>	PCB 接插件，插座，侧面封闭，THT 焊接联接，3.81 mm，回路数：3，135°，
GTIN (EAN)	4032248684151	焊脚长度 (l): 3.2 mm，镀锡，橙色，盒装
数量	50 ST	

## SC 3.81/180G



插座 SC 的插接方向垂直于印刷线路板（立式）。可提供闭口型(G)和螺钉法兰型（F）。

魏德米勒接插件，间距为 3.81 毫米（0.15 英寸），与标准接插件布局兼容，提供标记和编码空间。

## 通用订货数据

类型	SC 3.81/03/180G 3.2SN O...	版本
订货号	<a href="#">1942850000</a>	PCB 接插件，插座，侧面封闭，THT 焊接联接，3.81 mm，回路数：3，180°，
GTIN (EAN)	4032248654741	焊脚长度 (l): 3.2 mm，镀锡，橙色，盒装
数量	138 ST	
类型	SC 3.81/03/180G 3.2SN G...	版本
订货号	<a href="#">1793620000</a>	PCB 接插件，插座，侧面封闭，THT 焊接联接，3.81 mm，回路数：3，180°，
GTIN (EAN)	4032248230747	焊脚长度 (l): 3.2 mm，镀锡，浅绿色，盒装
数量	138 ST	
类型	SC 3.81/03/180G 3.2SN B...	版本
订货号	<a href="#">1793530000</a>	PCB 接插件，插座，侧面封闭，THT 焊接联接，3.81 mm，回路数：3，180°，
GTIN (EAN)	4032248230440	焊脚长度 (l): 3.2 mm，镀锡，黑色，盒装
数量	50 ST	

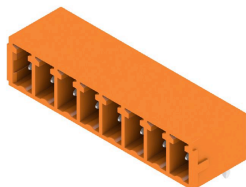
## BCL-SMT 3.81/03/180 1.5SN BK BX

**Weidmüller Interface GmbH & Co. KG**  
 Klingenbergstraße 26  
 D-32758 Detmold  
 Germany

www.weidmueller.com

## 配套联接件

## SC 3.81/90G



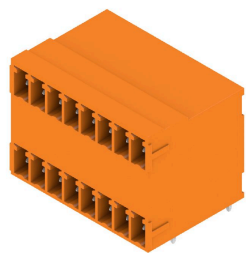
插座 SC 的插接方向平行于印刷线路板（卧式）。可提供闭口型(G)和螺钉法兰型（F）。

魏德米勒接插件，间距为 3.81 毫米（0.15 英寸），与标准接插件布局兼容，提供标记和编码空间，支持光导。

## 通用订货数据

类型	SC 3.81/03/90G 3.2SN OR...	版本
订货号	<a href="#">1942040000</a>	PCB 接插件, 插座, 侧面封闭, THT 焊接联接, 3.81 mm, 回路数: 3, 90°, 焊脚长度 (l): 3.2 mm, 镀锡, 橙色, 盒装
GTIN (EAN)	4032248655519	
数量	138 ST	
类型	SC 3.81/03/90G 3.2SN GN...	版本
订货号	<a href="#">1793250000</a>	PCB 接插件, 插座, 侧面封闭, THT 焊接联接, 3.81 mm, 回路数: 3, 90°, 焊脚长度 (l): 3.2 mm, 镀锡, 浅绿色, 盒装
GTIN (EAN)	4032248227723	
数量	138 ST	
类型	SC 3.81/03/90G 3.2SN BK...	版本
订货号	<a href="#">1793140000</a>	PCB 接插件, 插座, 侧面封闭, THT 焊接联接, 3.81 mm, 回路数: 3, 90°, 焊脚长度 (l): 3.2 mm, 镀锡, 黑色, 盒装
GTIN (EAN)	4032248227631	
数量	138 ST	

## SCD 3.81/90G



双层插座 SCD 适用于波峰焊。

- 可以在同一个平面上使用两个接口，并且操作时可一步到位
- 进线方向：90° 卧式
- 可以实现同一平面联接，并且插口对齐于前面板上
- 提供标记和编码空间
- 盒装供货。

魏德米勒接插件，间距为 3.81 毫米（0.15 英寸），布局与标准接插件兼容，提供标记和编码空间。

## 通用订货数据

类型	SCD 3.81/06/90G 3.2SN B...	版本
订货号	<a href="#">1973110000</a>	PCB 接插件, 插座, 侧面封闭, THT 焊接联接, 3.81 mm, 回路数: 6, 90°, 焊脚长度 (l): 3.2 mm, 镀锡, 黑色, 盒装
GTIN (EAN)	4032248682676	
数量	92 ST	
类型	SCD 3.81/06/90G 3.2SN G...	版本
订货号	<a href="#">1972950000</a>	PCB 接插件, 插座, 侧面封闭, THT 焊接联接, 3.81 mm, 回路数: 6, 90°, 焊脚长度 (l): 3.2 mm, 镀锡, 浅绿色, 盒装
GTIN (EAN)	4032248682522	
数量	50 ST	
类型	SCD 3.81/06/90G 3.2SN O...	版本
订货号	<a href="#">1972800000</a>	PCB 接插件, 插座, 侧面封闭, THT 焊接联接, 3.81 mm, 回路数: 6, 90°, 焊脚长度 (l): 3.2 mm, 镀锡, 橙色, 盒装
GTIN (EAN)	4032248682379	
数量	92 ST	

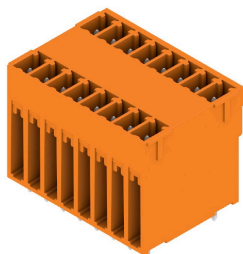
## BCL-SMT 3.81/03/180 1.5SN BK BX

**Weidmüller Interface GmbH & Co. KG**  
 Klingenbergstraße 26  
 D-32758 Detmold  
 Germany

www.weidmueller.com

## 配套联接件

## SCD 3.81/180G



双层插座 SCD 适用于波峰焊。

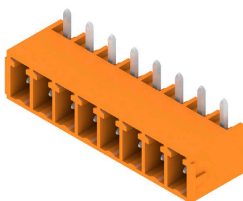
- 可以在同一个平面上使用两个接口，并且操作时可一步到位
- 进线方向：180° 立式
- 可以实现同一平面联接，并且插口对齐于前面板上
- 提供标记和编码空间
- 盒装供货。

魏德米勒接插件，间距为 3.81 毫米（0.15 英寸），布局与标准接插件兼容，提供标记和编码空间。

## 通用订货数据

类型	SCD 3.81/06/180G 3.2SN ...	版本
订货号	<a href="#">1030270000</a>	PCB 接插件，插座，侧面封闭，THT 焊接联接，3.81 mm，回路数：6，180°，
GTIN (EAN)	4032248759446	焊脚长度 (l): 3.2 mm，镀锡，黑色，盒装
数量	92 ST	
类型	SCD 3.81/06/180G 3.2SN ...	版本
订货号	<a href="#">1029940000</a>	PCB 接插件，插座，侧面封闭，THT 焊接联接，3.81 mm，回路数：6，180°，
GTIN (EAN)	4032248759040	焊脚长度 (l): 3.2 mm，镀锡，橙色，盒装
数量	92 ST	

## SC 3.81/270G



插座 SC 的进线方向为 270° - 270°是指为插接方向和焊针之间的夹角，表示进线方向与印刷线路板平行，插头从上方进线。

- 设计组件和设备时更自由。
- 多个接口并行分布在一个插接面时，可轻松插入，并具备较高的组件密度
- 外壳的设计面向应用，可以选择进线方向
- 可提供闭口型 (G) 和带法兰固定型 (LF)

魏德米勒接插件，间距为 3.81 毫米（0.15 英寸），布局与标准接插件兼容，提供标记和编码空间。

## 通用订货数据

类型	SC 3.81/03/270G 3.2SN B...	版本
订货号	<a href="#">1037880000</a>	PCB 接插件，插座，侧面封闭，THT 焊接联接，3.81 mm，回路数：3，270°，
GTIN (EAN)	4032248766437	焊脚长度 (l): 3.2 mm，镀锡，黑色，盒装
数量	50 ST	
类型	SC 3.81/03/270G 3.2SN O...	版本
订货号	<a href="#">1037510000</a>	PCB 接插件，插座，侧面封闭，THT 焊接联接，3.81 mm，回路数：3，270°，
GTIN (EAN)	4032248766130	焊脚长度 (l): 3.2 mm，镀锡，橙色，盒装
数量	50 ST	

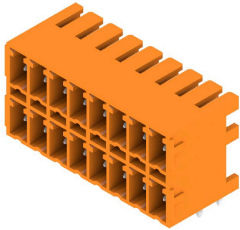
## BCL-SMT 3.81/03/180 1.5SN BK BX

**Weidmüller Interface GmbH & Co. KG**  
 Klingenbergstraße 26  
 D-32758 Detmold  
 Germany

www.weidmueller.com

## 配套联接件

## SCDN 3.81/90G



双层扁平插座 SCDN，适用于波峰焊接工艺。

- 使用两个紧凑的接口和扁平插头 BCF 3.81（直插式）
- 进线方向为 180°（立式）。
- 在同一平面上进行联接，接口位于前面板上
- 提供标记和编码空间
- 盒装供货。

魏德米勒接插件，间距为 3.81 毫米（0.15 英寸），布局与标准接插件兼容，提供标记和编码空间。

## 通用订货数据

类型	SCDN 3.81/06/90G 3.2SN ...	版本
订货号	<a href="#">1040810000</a>	PCB 接插件，插座，侧面封闭，THT 焊接联接，3.81 mm，回路数：6，90°，
GTIN (EAN)	4032248769667	焊脚长度 (l): 3.2 mm，镀锡，黑色，盒装
数量	50 ST	
类型	SCDN 3.81/06/90G 3.2SN ...	版本
订货号	<a href="#">1040420000</a>	PCB 接插件，插座，侧面封闭，THT 焊接联接，3.81 mm，回路数：6，90°，
GTIN (EAN)	4032248769087	焊脚长度 (l): 3.2 mm，镀锡，橙色，盒装
数量	50 ST	

## SCDV 3.81/180G



双层插座 SCDV 适用于波峰焊。

- 可以在同一个平面上使用两个接口，并且操作时可一步到位
- 进线方向：180° 立式
- 可以实现同一平面联接，并且插口对齐于前面板上
- 提供标记和编码空间
- 盒装供货。

魏德米勒接插件，间距为 3.81 毫米（0.15 英寸），布局与标准接插件兼容，提供标记和编码空间。

## 通用订货数据

类型	SCDV 3.81/06/180G 3.2SN...	版本
订货号	<a href="#">1034490000</a>	PCB 接插件，插座，侧面封闭，THT 焊接联接，3.81 mm，回路数：6，180°，
GTIN (EAN)	4032248763320	焊脚长度 (l): 3.2 mm，镀锡，橙色，盒装
数量	50 ST	

## SCDV 3.81/90G



双层插座 SCD 适用于波峰焊。

- 可以在同一个平面上使用两个接口，并且操作时可一步到位
- 进线方向：90° 卧式
- 可以实现同一平面联接，并且插口对齐于前面板上
- 提供标记和编码空间
- 盒装供货。

魏德米勒接插件，间距为 3.81 毫米（0.15 英寸），布局与标准接插件兼容，提供标记和编码空间。



## BCL-SMT 3.81/03/180 1.5SN BK BX

**Weidmüller Interface GmbH & Co. KG**  
 Klingenbergstraße 26  
 D-32758 Detmold  
 Germany

www.weidmueller.com

## 配套联接件

## 通用订货数据

类型	SCDV 3.81/06/90G 3.2SN ...	版本
订货号	<a href="#">1032440000</a>	PCB 接插件, 插座, 侧面封闭, THT 焊接联接, 3.81 mm, 回路数: 6, 90°, 焊脚长度 (l): 3.2 mm, 镀锡, 黑色, 盒装
GTIN (EAN)	4032248771714	
数量	50 ST	
类型	SCDV 3.81/06/90G 3.2SN ...	版本
订货号	<a href="#">1032270000</a>	PCB 接插件, 插座, 侧面封闭, THT 焊接联接, 3.81 mm, 回路数: 6, 90°, 焊脚长度 (l): 3.2 mm, 镀锡, 浅绿色, 盒装
GTIN (EAN)	4032248771561	
数量	50 ST	
类型	SCDV 3.81/06/90G 3.2SN ...	版本
订货号	<a href="#">1032110000</a>	PCB 接插件, 插座, 侧面封闭, THT 焊接联接, 3.81 mm, 回路数: 6, 90°, 焊脚长度 (l): 3.2 mm, 镀锡, 橙色, 盒装
GTIN (EAN)	4032248771417	
数量	50 ST	

## SCD-THR 3.81/90G



耐高温双层插座SCD-THR, 适合于回流焊工艺。

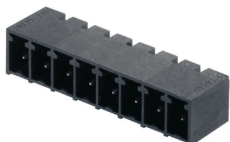
- 可以在同一个平面上联接两个插头, 并且操作时可一步到位
- 进线方向: 90° 卧式
- 可以实现同一平面联接, 并且插口对齐于前面板上
- 提供标记和编码空间
- 盒装供货。

魏德米勒接插件, 间距为 3.81 毫米 (0.15 英寸), 布局与标准接插件兼容, 提供标记和编码空间。

## 通用订货数据

类型	SCD-THR 3.81/06/90G 1.5...	版本
订货号	<a href="#">1974040000</a>	PCB 接插件, 插座, 侧面封闭, THT/THR 焊接联接, 3.81 mm, 回路数: 6, 90°, 焊脚长度 (l): 1.5 mm, 镀锡, 黑色, 盒装
GTIN (EAN)	4032248683550	
数量	50 ST	
类型	SCD-THR 3.81/06/90G 3.2...	版本
订货号	<a href="#">1973740000</a>	PCB 接插件, 插座, 侧面封闭, THT/THR 焊接联接, 3.81 mm, 回路数: 6, 90°, 焊脚长度 (l): 3.2 mm, 镀锡, 黑色, 盒装
GTIN (EAN)	4032248683253	
数量	50 ST	

## SC-SMT 3.81/90G Box



耐高温插座(SC-SMT 90G), 间距为 3.81 毫米 (0.15英寸)

- 插接方向平行于印刷线路板 (卧式)
- 闭口型(G)。
- 纸箱包装 (Bx) 或防静电卷装 (卷带式包装, RL) 的规格
- 插针长度可选: 1.5 毫米或 3.2 毫米

魏德米勒接插件, 间距为 3.81 毫米 (0.15 英寸), 布局与标准接插件兼容, 提供标记和编码空间。

## 通用订货数据

类型	SC-SMT 3.81/03/90G 1.5S...	版本
订货号	<a href="#">1862970000</a>	PCB 接插件, 插座, 侧面封闭, THT/THR 焊接联接, 3.81 mm, 回路数: 3, 90°, 焊脚长度 (l): 1.5 mm, 镀锡, 黑色, 盒装
GTIN (EAN)	4032248428076	
数量	50 ST	

## BCL-SMT 3.81/03/180 1.5SN BK BX

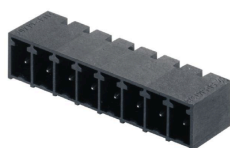
**Weidmüller Interface GmbH & Co. KG**  
Klingenbergstraße 26  
D-32758 Detmold  
Germany

www.weidmueller.com

## 配套联接件

类型	SC-SMT 3.81/03/90G 3.2S...	版本
订货号	<a href="#">1862480000</a>	PCB 接插件, 插座, 侧面封闭, THT/THR 焊接联接, 3.81 mm, 回路数: 3,
GTIN (EAN)	4032248427659	90°, 焊脚长度 (l): 3.2 mm, 镀锡, 黑色, 盒装
数量	50 ST	

## SC-SMT 3.81/90G Tape



耐高温插座(SC-SMT 90G), 间距为 3.81 毫米 (0.15 英寸)

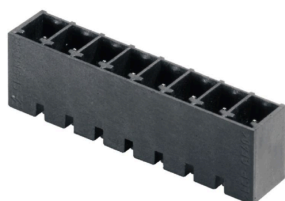
- 插接方向平行于印刷线路板 (卧式)
- 闭口型(G)。
- 纸箱包装 (Bx) 或防静电卷装 (卷带式包装, RL) 的规格
- 插针长度可选: 1.5 毫米或 3.2 毫米

魏德米勒接插件, 间距为 3.81 毫米 (0.15 英寸), 布局与标准接插件兼容, 提供标记和编码空间。

## 通用订货数据

类型	SC-SMT 3.81/03/90G 1.5S...	版本
订货号	<a href="#">1863150000</a>	PCB 接插件, 插座, 侧面封闭, THT/THR 焊接联接, 3.81 mm, 回路数: 3,
GTIN (EAN)	4032248428342	90°, 焊脚长度 (l): 1.5 mm, 镀锡, 黑色, Tape
数量	400 ST	
类型	SC-SMT 3.81/03/90G 3.2S...	版本
订货号	<a href="#">1862840000</a>	PCB 接插件, 插座, 侧面封闭, THT/THR 焊接联接, 3.81 mm, 回路数: 3,
GTIN (EAN)	4032248427789	90°, 焊脚长度 (l): 3.2 mm, 镀锡, 黑色, Tape
数量	400 ST	

## SC-SMT 3.81/180G Box



耐高温插座(SC-SMT 180G), 间距为 3.81 毫米 (0.15 英寸)

- 插接方向垂直于印刷线路板 (直立式)
- 闭口型(G)。
- 纸箱包装 (Bx) 或防静电卷装 (卷带式包装, RL) 的规格
- 插针长度可选: 1.5 毫米或 3.2 毫米

魏德米勒接插件, 间距为 3.81 毫米 (0.15 英寸), 布局与标准接插件兼容, 提供标记和编码空间。

## 通用订货数据

类型	SC-SMT 3.81/03/180G 1.5...	版本
订货号	<a href="#">1863730000</a>	PCB 接插件, 插座, 侧面封闭, THT/THR 焊接联接, 3.81 mm, 回路数: 3,
GTIN (EAN)	4032248428809	180°, 焊脚长度 (l): 1.5 mm, 镀锡, 黑色, 盒装
数量	50 ST	
类型	SC-SMT 3.81/03/180G 3.2...	版本
订货号	<a href="#">1862940000</a>	PCB 接插件, 插座, 侧面封闭, THT/THR 焊接联接, 3.81 mm, 回路数: 3,
GTIN (EAN)	4032248428120	180°, 焊脚长度 (l): 3.2 mm, 镀锡, 黑色, 盒装
数量	50 ST	

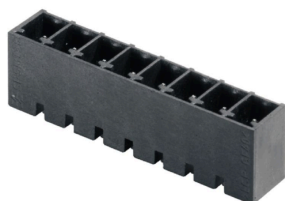
## BCL-SMT 3.81/03/180 1.5SN BK BX

**Weidmüller Interface GmbH & Co. KG**  
Klingenbergstraße 26  
D-32758 Detmold  
Germany

www.weidmueller.com

## 配套联接件

## SC-SMT 3.81/180G Tape



耐高温插座(SC-SMT 180G)，间距为 3.81 毫米 (0.15 英寸)

- 插接方向垂直于印刷线路板（直立式）
- 闭口型(G)。
- 纸箱包装（Bx）或防静电卷装（卷带式包装，RL）的规格

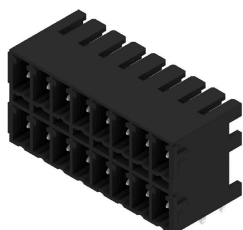
- 插针长度可选：1.5 毫米或 3.2 毫米

魏德米勒接插件，间距为 3.81 毫米（0.15 英寸），布局与标准接插件兼容，提供标记和编码空间。

## 通用订货数据

类型	SC-SMT 3.81/03/180G 1.5...	版本
订货号	<a href="#">1864060000</a>	PCB 接插件，插座，侧面封闭，THT/THR 焊接联接，3.81 mm，回路数：3，
GTIN (EAN)	4032248429189	180°，焊脚长度 (l): 1.5 mm，镀锡，黑色，Tape
数量	300 ST	

## SCDN-THR 3.81/90G



耐高温双层扁平插座 SCDN-THR，适用于回流焊接工艺。

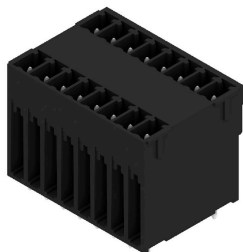
- 使用两个紧凑的接口和扁平插头 BCF 3.81（直插式）
- 进线方向为 90° (卧式)。
- 在同一平面上进行联接，接口位于前面板上
- 提供标记和编码空间
- 盒装供货。

魏德米勒接插件，间距为 3.81 毫米（0.15 英寸），布局与标准接插件兼容，提供标记和编码空间。

## 通用订货数据

类型	SCDN-THR 3.81/06/90G 1....	版本
订货号	<a href="#">1039280000</a>	PCB 接插件，插座，侧面封闭，THT/THR 焊接联接，3.81 mm，回路数：6，
GTIN (EAN)	4032248772605	90°，焊脚长度 (l): 1.5 mm，镀锡，黑色，盒装
数量	50 ST	
类型	SCDN-THR 3.81/06/90G 3....	版本
订货号	<a href="#">1038960000</a>	PCB 接插件，插座，侧面封闭，THT/THR 焊接联接，3.81 mm，回路数：6，
GTIN (EAN)	4032248772308	90°，焊脚长度 (l): 3.2 mm，镀锡，黑色，盒装
数量	50 ST	

## SCD-THR 3.81/180G



耐高温双层插座SCD-THR，适合于回流焊工艺。

- 可以在同一个平面上联接两个插头，并且操作时可一步到位
- 进线方向：90° 卧式
- 可以实现同一平面联接，并且插口对齐于前面板上
- 提供标记和编码空间
- 盒装供货。

魏德米勒接插件，间距为 3.81 毫米（0.15 英寸），布局与标准接插件兼容，提供标记和编码空间。

## BCL-SMT 3.81/03/180 1.5SN BK BX

**Weidmüller Interface GmbH & Co. KG**  
Klingenbergstraße 26  
D-32758 Detmold  
Germany

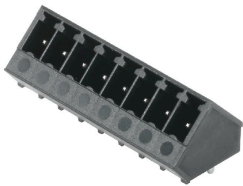
www.weidmueller.com

## 配套联接件

## 通用订货数据

类型	SCD-THR 3.81/06/180G 1....	版本
订货号	<a href="#">1031310000</a>	PCB 接插件, 插座, 侧面封闭, THT/THR 焊接联接, 3.81 mm, 回路数: 6,
GTIN (EAN)	4032248760343	180°, 焊脚长度 (l): 1.5 mm, 镀锡, 黑色, 盒装
数量	50 ST	
类型	SCD-THR 3.81/06/180G 3....	版本
订货号	<a href="#">1030960000</a>	PCB 接插件, 插座, 侧面封闭, THT/THR 焊接联接, 3.81 mm, 回路数: 6,
GTIN (EAN)	4032248760046	180°, 焊脚长度 (l): 3.2 mm, 镀锡, 黑色, 盒装
数量	50 ST	

## SC-SMT 3.81/135G



耐高温插座 SC-SMT, 进线方向为 135°: 135°是指为插接方向和焊针之间的夹角, 表示进线方向与印刷线路板成倾斜的 45° 角。

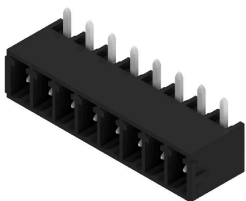
- 设计组件和设备时更自由。
- 多个接口并行分布在一个插接面时, 可轻松插入, 并具备较高的组件密度
- 外壳的设计面向应用, 可以选择进线方向
- 可提供闭口型 (G) 和带法兰固定型 (LF)
- 插针长度可选: 1.5 毫米或 3.2 毫米

魏德米勒接插件, 间距为 3.81 毫米 (0.15 英寸), 布局与标准接插件兼容, 提供标记和编码空间。

## 通用订货数据

类型	SC-SMT 3.81/03/135G 3.2...	版本
订货号	<a href="#">1977210000</a>	PCB 接插件, 插座, 侧面封闭, THT/THR 焊接联接, 3.81 mm, 回路数: 3,
GTIN (EAN)	4032248685226	135°, 焊脚长度 (l): 3.2 mm, 镀锡, 黑色, 盒装
数量	50 ST	

## SC-SMT 3.81/270G



耐高温插座 SC-SMT, 进线方向为 270°: - 270°是指为插接方向和焊针之间的夹角, 表示插接方向与印刷线路板平行, 从插头上方插入。

- 设计组件和设备时更自由。
- 一多个印刷线路板并行分布在一个外壳中时, 具备较高的组件密度。
- 外壳设计面向应用, 可选择进线方向
- 提供闭口型 (G) 和螺钉法兰固定型 (F)
- 插针长度可选: 1.5 毫米或 3.2 毫米

魏德米勒接插件, 间距为 3.81 毫米 (0.15 英寸), 布局与标准接插件兼容, 提供标记和编码空间。

## 通用订货数据

类型	SC-SMT 3.81/03/270G 1.5...	版本
订货号	<a href="#">1036840000</a>	PCB 接插件, 插座, 侧面封闭, THT/THR 焊接联接, 3.81 mm, 回路数: 3,
GTIN (EAN)	4032248765423	270°, 焊脚长度 (l): 1.5 mm, 镀锡, 黑色, 盒装
数量	50 ST	
类型	SC-SMT 3.81/03/270G 3.2...	版本
订货号	<a href="#">1036490000</a>	PCB 接插件, 插座, 侧面封闭, THT/THR 焊接联接, 3.81 mm, 回路数: 3,
GTIN (EAN)	4032248765096	270°, 焊脚长度 (l): 3.2 mm, 镀锡, 黑色, 盒装
数量	50 ST	

## BCL-SMT 3.81/03/180 1.5SN BK BX

**Weidmüller Interface GmbH & Co. KG**  
Klingenbergstraße 26  
D-32758 Detmold  
Germany

www.weidmueller.com

## 配套联接件

## SCDV-THR 3.81/180G



耐高温双层插座 SCDV-THR，适用于回流焊接工艺。

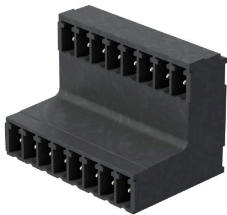
- 可以在同一个平面上使用两个接口，并且操作时可一步到位
- 进线方向：90°（卧式）
- 可以交错联接，每一排都有插口
- 提供标记和编码空间
- 盒装供货。

魏德米勒接插件，间距为 3.81 毫米（0.15 英寸），布局与标准接插件兼容，提供标记和编码空间。

## 通用订货数据

类型	SCDV-THR 3.81/06/180G 3...	版本
订货号	<a href="#">1035480000</a>	PCB 接插件，插座，侧面封闭，THT/THR 焊接联接，3.81 mm，回路数：6，
GTIN (EAN)	4032248764242	180°，焊脚长度 (l): 3.2 mm，镀锡，黑色，盒装
数量	50 ST	

## SCDV-THR 3.81/90G



耐高温双层插座 SCDV-THR，适用于回流焊接工艺。

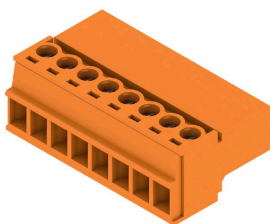
- 可以在同一个平面上使用两个接口，并且操作时可一步到位
- 进线方向：90°（卧式）
- 可以交错联接，每一排都有插口
- 提供标记和编码空间
- 盒装供货。

魏德米勒接插件，间距为 3.81 毫米（0.15 英寸），布局与标准接插件兼容，提供标记和编码空间。

## 通用订货数据

类型	SCDV-THR 3.81/06/90G 1....	版本
订货号	<a href="#">1033830000</a>	PCB 接插件，插座，侧面封闭，THT/THR 焊接联接，3.81 mm，回路数：6，
GTIN (EAN)	4032248762729	90°，焊脚长度 (l): 1.5 mm，镀锡，黑色，盒装
数量	50 ST	
类型	SCDV-THR 3.81/06/90G 3....	版本
订货号	<a href="#">1033510000</a>	PCB 接插件，插座，侧面封闭，THT/THR 焊接联接，3.81 mm，回路数：6，
GTIN (EAN)	4032248762422	90°，焊脚长度 (l): 3.2 mm，镀锡，黑色，盒装
数量	50 ST	

## SCZ 3.81/180G



压线框接线反向插头 SCZ 适用于间距为 3.81 毫米的直线联接。有两种使用方式：

- 用于线到线（SCZ 对 BCZ）场合
- 及板到线（SCZ 对 BCL）场合

SCZ 有四种样式：

- 标准闭口型（“G”）
- 螺母法兰型（“F”）
- 螺钉法兰型（“FI”）
- 及魏德米勒受专利保护的释放杆，无需工具即可实现无应变断开

SCZ 提供了标记和编码空间

BCL-SMT 3.81/03/180 1.5SN BK BX

Weidmüller Interface GmbH & Co. KG  
Klingenbergstraße 26  
D-32758 Detmold  
Germany

配套联接件

www.weidmueller.com

通用订货数据

类型	SCZ 3.81/03/180G SN BK ...	版本
订货号	<a href="#">1970020000</a>	PCB 接插件, 反向插头, 3.81 mm, 回路数: 3, 180°, 压线框联接, 压接范
GTIN (EAN)	4032248679447	围, 最大 : 1.5 mm², 盒装
数量	50 ST	
类型	SCZ 3.81/03/180G SN OR ...	版本
订货号	<a href="#">1969540000</a>	PCB 接插件, 反向插头, 3.81 mm, 回路数: 3, 180°, 压线框联接, 压接范
GTIN (EAN)	4032248679140	围, 最大 : 1.5 mm², 盒装
数量	50 ST	