

SCD-THR 3.81/26/90F 3.2SN BK BX

Weidmüller Interface GmbH & Co. KG  
Klingenbergstraße 26  
D-32758 Detmold  
Germany

www.weidmueller.com

产品图片



耐高温双层插座SCD-THR，适合于回流焊工艺。

- 可以在同一个平面上联接两个插头，并且操作时可一步到位
- 进线方向：90° 卧式
- 可以实现同一平面联接，并且插口对齐于前面板上
- 提供标记和编码空间
- 盒装供货。

魏德米勒接插件，间距为 3.81 毫米 (0.15 英寸)，布局与标准接插件兼容，提供标记和编码空间。

通用订货数据

|            |  |
|------------|--|
| 版本         | PCB 接插件, 插座, 法兰, THT/THR 焊接联接, 3.81 mm, 回路数: 26, 90°, 焊脚长度 (l): 3.2 mm, 镀锡, 黑色, 盒装 |
| 订货号        | <a href="#">1974350000</a>   |
| 类型         | SCD-THR 3.81/26/90F 3.2SN BK BX  |
| GTIN (EAN) | 4032248683802  |
| 数量         | 20 items   |
| 产品数据       | IEC: 320 V / 17.5 A<br>UL: 300 V / 11 A  |
| 包装         | 盒装   |

## SCD-THR 3.81/26/90F 3.2SN BK BX

Weidmüller Interface GmbH & Co. KG  
Klingenbergstraße 26  
D-32758 Detmold  
Germany

www.weidmueller.com

## 技术数据

## 审批

MAMID 认证



ROHS 一致  
UL File Number Search [UL 网站](#)  
cURus 证书号 E60693

## 尺寸和重量

|         |             |         |             |
|---------|-------------|---------|-------------|
| 深       | 21.9 mm     | 深度 (英寸) | 0.8622 inch |
| 高度      | 25.9 mm     | 高度 (英寸) | 1.0197 inch |
| 最低安装高度  | 22.7 mm     | 宽度      | 59.92 mm    |
| 宽度 (英寸) | 2.3591 inch | 净重      | 23.79 g     |

## 环保产品合规

RoHS 合规状态 合规, 有例外  
RoHS 豁免 (如适用/已知) 6c  
REACH SVHC Lead 7439-92-1  
SCIP 98f26c42-1118-4423-8e88-c23bf269aea9

## 系统规格

|                          |                             |             |  |    |        |    |
|--------------------------|-----------------------------|-------------|--|----|--------|----|
| 产品系列                     | OMNIMATE 信号 - BC/SC 3.81 系列 |             |  |    |        |    |
| 联接类型                     | 板联接                         |             |  |    |        |    |
| 安装在印刷线路板上                | THT/THR 焊接联接                |             |  |    |        |    |
| 间距 P (单位: mm)            | 3.81 mm                     |             |  |    |        |    |
| 间距 P (单位: inch)          | 0.150 "                     |             |  |    |        |    |
| 出线方向                     | 90°                         |             |  |    |        |    |
| 回路数                      | 26                          |             |  |    |        |    |
| 每回路的焊脚数目                 | 1                           |             |  |    |        |    |
| 焊脚长度 (l)                 | 3.2 mm                      |             |  |    |        |    |
| 焊针长度公差                   | +0,02 / -0,02 mm            |             |  |    |        |    |
| 焊针规格                     | d = 1.0 mm, 八角形             |             |  |    |        |    |
| 焊针规格 = d tolerance       | 0 / -0,03 mm                |             |  |    |        |    |
| 焊接孔直径 (D)                | 1.3 mm                      |             |  |    |        |    |
| 焊接孔直径公差 (D)              | + 0.1 mm                    |             |  |    |        |    |
| 焊盘外直径                    | 2.1 mm                      |             |  |    |        |    |
| 基板开孔直径                   | 1.9 mm                      |             |  |    |        |    |
| L1 (mm)                  | 45.72 mm                    |             |  |    |        |    |
| L1 (inch)                | 1.800 "                     |             |  |    |        |    |
| 层数                       | 2                           |             |  |    |        |    |
| 插针排数                     | 2                           |             |  |    |        |    |
| 防触电保护 (按照 DIN VDE 57106) | 未连接插头的手指安全保护 / 连接插头的手背安全保护  |             |  |    |        |    |
| 防触电保护 (按照 DIN VDE 0470)  | IP 20 已插入 / IP 10 未插入       |             |  |    |        |    |
| 通道电阻                     | ≤5 mΩ                       |             |  |    |        |    |
| 可编码                      | 是                           |             |  |    |        |    |
| 插拔力 / 回路, 最大             | 8 N                         |             |  |    |        |    |
| 拉力 / 回路, 最大              | 5.5 N                       |             |  |    |        |    |
| 拧紧扭矩                     | 扭矩类型                        | 安装螺钉, 印刷线路板 |  |    |        |    |
|                          | 使用信息                        | 扭紧力矩        | <table border="1"> <tr> <td>最小</td> <td>0.1 Nm</td> </tr> <tr> <td>最大</td> <td>0.15 Nm</td> </tr> </table> | 最小 | 0.1 Nm | 最大 |
| 最小                       | 0.1 Nm                      |             |  |    |        |    |
| 最大                       | 0.15 Nm                     |             |  |    |        |    |

SCD-THR 3.81/26/90F 3.2SN BK BX

Weidmüller Interface GmbH & Co. KG  
Klingenbergstraße 26  
D-32758 Detmold  
Germany

技术数据

www.weidmueller.com

|      |     |  |
|------|-----|--|
| 推荐螺钉 | 部件号 | <a href="#">PTSC KA 2.2X4.5 WN1412</a> |
|------|-----|--|

材料数据

|                |          |                      |        |
|----------------|----------|----------------------|--------|
| 绝缘材料           | LCP GF   | 颜色编码                 | 黑色     |
| 比色表 (相似)       | RAL 9011 | 绝缘材料组                | IIIa   |
| 相比漏电起痕指数 (CTI) | ≥ 175    | Moisture Level (MSL) | 1      |
| 阻燃等级符合 UL 94   | V-0      | 触点材料                 | 铜合金    |
| 插针镀层           | 镀锡       | 最低存放温度               | -40 °C |
| 最高存放温度         | 70 °C    | 最低操作温度               | -50 °C |
| 最高操作温度         | 120 °C   | 最小安装温度               | -25 °C |
| 最大安装温度范围       | 120 °C   |                      |        |

额定数据符合 CSA 标准

|                    |       |                    |                   |
|--------------------|-------|--------------------|-------------------|
| 机构                 | CSA   | CSA 认证号            | 200039-1121690    |
| 额定电压 (使用组 B / CSA) | 300 V | 额定电流 (使用组 B / CSA) | 11 A              |
| 额定电流 (使用组 D / CSA) | 10 A  | 参见认证参数             | 规格为最大值, 详情参见认证证书。 |

额定数据符合 UL 1059 标准

|                        |                   |                        |        |
|------------------------|-------------------|------------------------|--------|
| 机构                     | CURUS             | cURus 证书号              | E60693 |
| 额定电压 (使用组 B / UL 1059) | 300 V             | 额定电压 (使用组 D / UL 1059) | 300 V  |
| 额定电流 (使用组 B / UL 1059) | 11 A              | 额定电流 (使用组 D / UL 1059) | 10 A   |
| 参见认证参数                 | 规格为最大值, 详情参见认证证书。 |                        |        |

包装

|        |           |        |           |
|--------|-----------|--------|-----------|
| 包装     | 盒装        | VPE 长度 | 260.00 mm |
| VPE 宽度 | 136.00 mm | VPE 高度 | 28.00 mm  |

额定数据符合 IEC 标准

|                         |                        |                         |              |
|-------------------------|------------------------|-------------------------|--------------|
| 依据标准进行测试                | IEC 60664-1, IEC 61984 | 额定电流, 最小回路数 (Tu = 20°C) | 17.5 A       |
| 额定电流, 最大回路数 (Tu = 20°C) | 13.9 A                 | 额定电流, 最小回路数 (Tu = 40°C) | 17 A         |
| 额定电流, 最大回路数 (Tu = 40°C) | 12.3 A                 | 额定电压值 (过电压等级II/污染等级2)   | 320 V        |
| 额定电压值 (过电压等级III/污染等级2)  | 160 V                  | 额定电压值 (过电压等级III/污染等级3)  | 160 V        |
| 额定冲击电压 (过压等级 II/污染等级2)  | 2.5 kV                 | 额定冲击电压 (过压等级III/污染等级2)  | 2.5 kV       |
| 额定冲击电压 (过压等级III/污染等级3)  | 2.5 kV                 | 瞬时耐电流                   | 3 x 1s, 76 A |

重要注意事项

|            |   |  |  |
|------------|---|--|--|
| IPC 标准的符合性 | 符合性: 该产品根据国际认可的标准进行开发、生产和交付, 符合数据页中确保的特性, 装饰性特性满足 IPC-A-610 “等级 2”。其他针对产品的权利主张可以应要求进行评估。  |  |  |
| 备注         | <ul style="list-style-type: none"> <li>• Additional variants on request</li> <li>• Rated current related to rated cross-section &amp; min. No. of poles.</li> <li>• Rated data refer only to the component itself. Clearance and creepage distances to other components are to be designed in accordance with the relevant application standards.</li> <li>• P on drawing = pitch</li> <li>• In accordance with IEC 61984, OMNIMATE-connectors are connectors without breaking capacity (COC). During designated use, connectors are not allowed to be engaged or disengaged when live or under load</li> <li>• Long term storage of the product with average temperature of 50 °C and maximum humidity 70%, 36 months</li> </ul> |  |  |

**SCD-THR 3.81/26/90F 3.2SN BK BX**

**Weidmüller Interface GmbH & Co. KG**  
Klingenbergstraße 26  
D-32758 Detmold  
Germany

[www.weidmueller.com](http://www.weidmueller.com)

技术数据

分类

|             |             |             |             |
|-------------|-------------|-------------|-------------|
| ETIM 8.0    | EC002637    | ETIM 9.0    | EC002637    |
| ETIM 10.0   | EC002637    | ECLASS 14.0 | 27-46-02-01 |
| ECLASS 15.0 | 27-46-02-01 |             |             |

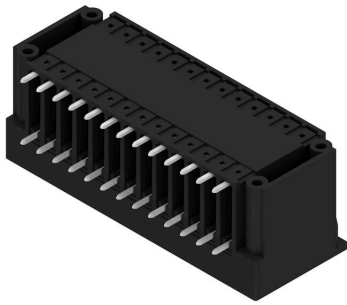
SCD-THR 3.81/26/90F 3.2SN BK BX

Weidmüller Interface GmbH & Co. KG  
Klingenbergstraße 26  
D-32758 Detmold  
Germany

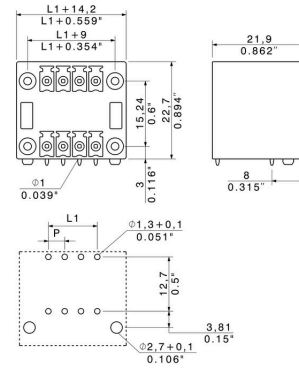
图纸

www.weidmueller.com

产品图片



Dimensional drawing



SCD-THR 3.81/26/90F 3.2SN BK BX

Weidmüller Interface GmbH & Co. KG  
 Klingenbergstraße 26  
 D-32758 Detmold  
 Germany

www.weidmueller.com

附件

防错插销



只连接该连接的部分：正确连接，精准定位。  
 编码元件和锁定装置在制造过程和操作中明确分配连接元件  
 编码元件和锁定装置在装配前或电缆装配阶段插入。魏德米<sup>ü</sup>勒解决方案：使用变体配置器在线配置，交付前预编码。  
 在电路板上错误装配或错误插接连接元件的情况不会再发生。  
 优点：制造过程中无需故障排除，可确保用户操作无误。

通用订货数据

|            |                           |                       |
|------------|---------------------------|-----------------------|
| 类型         | SC-SMT 3.81 KO BK BX      | 版本                    |
| 订货号        | <a href="#">246070000</a> | PCB 接插件, 附件, 防错插销, 黑色 |
| GTIN (EAN) | 4050118480023             |                       |
| 数量         | 100 ST                    |                       |
| 类型         | SC-SMT 3.81 KO WT BX      | 版本                    |
| 订货号        | <a href="#">246767000</a> | PCB 接插件, 附件, 防错插销, 白色 |
| GTIN (EAN) | 4050118494693             |                       |
| 数量         | 100 ST                    |                       |