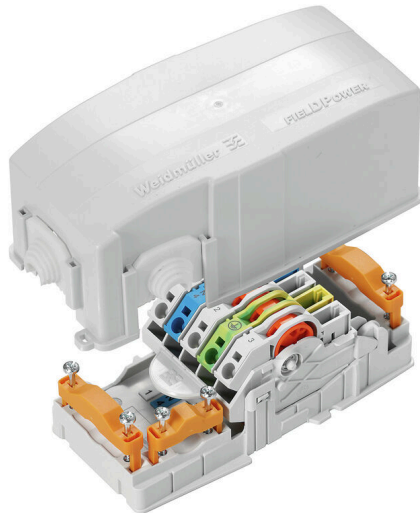


POWERTERMINAL LG

Weidmüller Interface GmbH & Co. KG
Klingenbergstraße 26
D-32758 Detmold
Germany

www.weidmueller.com



FieldPower®分线盒保证您在极短时间内完成无误安装。
支线和功能模块可以轻松插接至盒盖。
结实耐用，防护等级高。

通用订货数据

版本	FieldPower® 盒, 交流电, IP30, 处于完整状态, 聚碳酸酯, IDC端子, PUSH IN, 分销渠道
订货号	1963570000
类型	POWERTERMINAL LG
GTIN (EAN)	4032248645671
数量	1 items

POWERTERMINAL LG

Weidmüller Interface GmbH & Co. KG
Klingenbergstraße 26
D-32758 Detmold
Germany

www.weidmueller.com

技术数据

审批

ROHS 一致

尺寸和重量

深	59 mm	深度 (英寸)	2.3228 inch
高度	159.7 mm	高度 (英寸)	6.2874 inch
宽度	75 mm	宽度 (英寸)	2.9527 inch
净重	252.87 g		

温度

存储温度 -40 °C...85 °C 工作温度 -40 °C...55 °C

环保产品合规

RoHS 合规状态 合规, 无例外
REACH SVHC 不超过 0.1 wt% 的高度关注物质 (SVHC)

通用参数

基础材料	PC	绝缘材料	聚碳酸酯
外壳材料	聚碳酸酯	硅胶	无
颜色编码	米色	防护等级	IP30, 处于完整状态
阻燃等级符合 UL 94	V-2	顶盖附件	插入
可锁定	无	安装方式	螺钉安装
功能	分销渠道	可编码	是, PE上编码
电压类型	交流电	回路数 (文本)	5
联接点数量/回路数	1	导线连接方式	IDC端子, PUSH IN

IEC额定数据

符合 IEC 的连接器用额定数据	电压类型	交流电
	Number of phases	3
	标准	IEC 60947-7-1, IEC 60947-7-2
	Rated voltage	800 V
	额定浪涌电压	8.00 kV
	额定电流 (3 个负载极)	41 A
	额定电流 (4 个负载极)	25 A

额定数据 (UL)

标准	未经 UL 认证	
符合 UL 的接触元件用额定数据	标准	UL 1059
	备注	与通过 UL 认证的 TC-ER 电缆一起使用
	AWG 导线连接最大横截面	AWG 10
	AWG 导线连接最小横截面	AWG 14
	Rated voltage	600 V
	额定电流	30 A

压接范围

连接数据 - 接触元件分支/馈入	导线连接方式	PUSH IN
	操作工具的叶片尺寸	0.6 x 3.5 mm
	剥线长度	14.00 mm
	回路数	5

硬导线连接最大横截面	6 mm ²	
硬导线连接最小横截面	0.50 mm ²	
多股导线连接最大横截面	6.00 mm ²	
多股导线连接最小横截面	0.50 mm ²	
多股导线连接最大横截面	10.00 mm ²	
多股导线连接最小横截面	0.50 mm ²	
多股导线连接最大横截面	6.00 mm ²	
多股导线连接最小横截面	0.50 mm ²	
带线端套圈的导线连接横截面	端头类型	12 mm, 带塑料轴环
	标准	DIN 46228/4
	最小横截面	0.5 mm ²
	最大横截面	6 mm ²
	端头类型	12 mm, 带塑料轴环
	标准	DIN 46228/4
	最小横截面	0.5 mm ²
	最大横截面	6 mm ²
	端头类型	8 mm, 带塑料轴环
	标准	DIN 46228/4
	最小横截面	0.5 mm ²
	最大横截面	6 mm ²
	端头类型	8 mm, 带塑料轴环
	标准	DIN 46228/4
	最小横截面	0.5 mm ²
	最大横截面	6 mm ²
导线连接方式	刺穿绝缘层连接(IDC)	
	操作工具的叶片尺寸	0.6 x 3.5 mm
	回路数	5
	硬导线连接最大横截面	6 mm ²
	硬导线连接最小横截面	1.50 mm ²
	多股导线连接最大横截面	6.00 mm ²
	多股导线连接最小横截面	2.50 mm ²
	多股导线连接最大横截面	6.00 mm ²
多股导线连接最小横截面	2.50 mm ²	

连接数据 - 接触元件电源总线

分类

ETIM 8.0	EC000214	ETIM 9.0	EC000214
ETIM 10.0	EC000214	ECLASS 14.0	27-14-24-09
ECLASS 15.0	27-14-24-09		

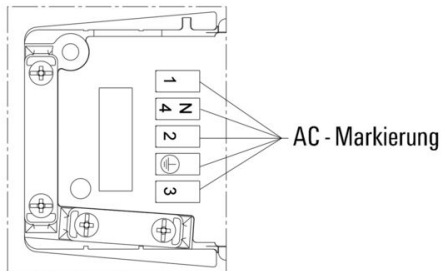
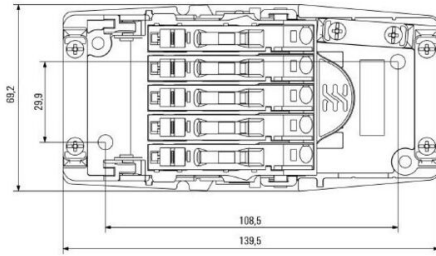
POWERTERMINAL LG

Weidmüller Interface GmbH & Co. KG
Klingenbergstraße 26
D-32758 Detmold
Germany

图纸

www.weidmueller.com

PTB



POWERTERMINAL LG

Weidmüller Interface GmbH & Co. KG
Klingenbergstraße 26
D-32758 Detmold
Germany

www.weidmueller.com

附件

直插式连接器



使用截面积为 1.5到6mm²的非切割电缆进行配电。
电源 / T型分路塞, 采用直插式(PUSH IN)联接(0.5到10mm²) 和/或拔插式联接(0.5到4mm²)。
彩色标记清楚指示导线布局。

- 电力供应
- 电力分配
- 电力分路

通用订货数据

类型	PTS 4	版本	
订货号	1952120000	Field Power® 接插件, 3 相交流电, IP20, 聚酰胺, PUSH IN, 回路数 (文	
GTIN (EAN)	4032248632909	本) : 5	
数量	10 ST		

工具



用于PVC绝缘电缆的剥线工具

通用订货数据

类型	AM 16	版本	
订货号	9204190000	工具, 剥线工具	
GTIN (EAN)	4032248608133		
数量	1 ST		
类型	AM 25	版本	
订货号	9001540000	工具, 剥线工具	
GTIN (EAN)	4008190138271		
数量	1 ST		

开槽螺丝刀



带圆形槽刀的一字螺丝刀, SD DIN 5265, ISO 2380/2, 符合 DIN 5264 标准, ISO 2380/1, 尖端为铬材料, SoftFinish 把手

POWERTERMINAL LG

Weidmüller Interface GmbH & Co. KG
 Klingenbergstraße 26
 D-32758 Detmold
 Germany

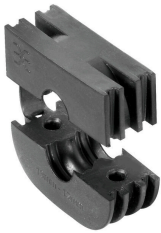
www.weidmueller.com

附件

通用订货数据

类型	SDS 0.6X3.5X100	版本	
订货号	2749340000	螺丝刀, 刀片宽度(B): 3.5 mm, 刀片长度: 100 mm, 刀片厚度 (A): 0.6	
GTIN (EAN)	4050118895568	mm	
数量	1 ST		

堵头



智能布线解决方案可以为您节省宝贵的时间和金钱。
 FieldPower® 模块化系统拥有适合每一个布线任务的解决方案。

适用于预组装电缆的可折叠密封件
 可用密封件带有 M16 和 M20 联接螺纹, 操作和信号装置
 可以集成到密封件中

通用订货数据

类型	DGSB IP30 D0 PT6	版本	
订货号	1967600000	Field Power® 密封插芯, 空白密封, IP30, 带对应机壳, TPE-U	
GTIN (EAN)	4032248688746		
数量	10 ST		