

IE-PH-V01M-BP

Weidmüller Interface GmbH & Co. KG
 Klingenbergstraße 26
 D-32758 Detmold
 Germany

www.weidmueller.com



Bayonett 接插件套件, IEC 61076-3-106, Var.1
 (EtherNet/IP) RJ45 金属插芯, 空外壳

通用订货数据

版本	空接线箱, 插头外壳, 带弯曲保护, 类型 1 符合 IEC 61076-3-106, IP67
订货号	1962560000
类型	IE-PH-V01M-BP
GTIN (EAN)	4032248644698
数量	10 items

技术数据

审批

ROHS	一致
------	----

尺寸和重量

深	126 mm	深度 (英寸)	4.9606 inch
高度	30 mm	高度 (英寸)	1.1811 inch
宽度	30 mm	宽度 (英寸)	1.1811 inch
净重	128.24 g		

温度

存储温度	工作温度	-40 °C...70 °C
安装温度		

环保产品合规

RoHS 合规状态	合规, 有例外
RoHS 豁免 (如适用/已知)	6c
REACH SVHC	Lead 7439-92-1, 6,6'-di-tert-butyl-2,2'-methylenedi-p-cresol 119-47-1
SCIP	e5bbf197-73b5-420b-90c0-0173b7b3b6b7

通用参数

颜色编码	其他	外壳基本材料	铸铝
防护等级	IP67	插拔次数	750

通用标准

连接器标准	IEC 61076-3-106 Var. 1
-------	------------------------

分类

ETIM 8.0	EC001031	ETIM 9.0	EC001031
ETIM 10.0	EC001031	ECLASS 14.0	27-19-01-04
ECLASS 15.0	27-19-01-04		

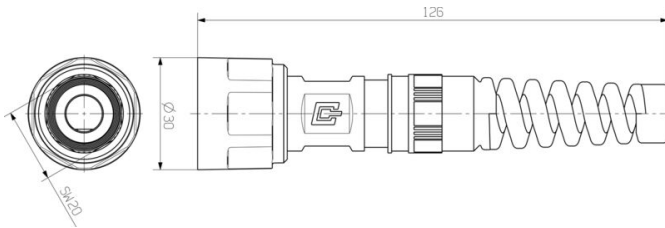
IE-PH-V01M-BP

Weidmüller Interface GmbH & Co. KG
Klingenbergstraße 26
D-32758 Detmold
Germany

www.weidmueller.com

图纸

尺寸图



RJ45

RJ45 插芯适用于 1/4/5/14 版接插件、HDC 以及 IE-OM...、IE-OP... 和 IE-CC... 接线盒

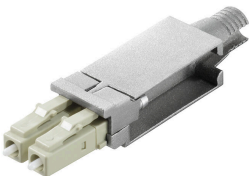


通用订货数据

类型	IE-PI-RJ45-FH	版本
订货号	1962730000	插头 RJ45, 插头插芯RJ45, 无需工具安装, TIA-568A, EIA/TIA T568 B, PROFINET
GTIN (EAN)	4032248654017	
数量	10 ST	
类型	IE-PI-RJ45-TH	版本
订货号	1962720000	插头 RJ45, 插头插芯RJ45 压接
GTIN (EAN)	4032248644834	
数量	10 ST	

LWL-LC

LWL 插芯 LC, 适用于接插件 Var.1 / 4 / 14

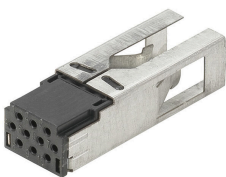


通用订货数据

类型	IE-PI-2LC-MM	版本
订货号	1962780000	LC 插芯, 插头插芯2 LC, 多模
GTIN (EAN)	4032248644865	
数量	10 ST	

Hybrid

混合式, 10 极。插芯适用于 14 版接插件变体



IE-PH-V01M-BP

Weidmüller Interface GmbH & Co. KG
 Klingenbergstraße 26
 D-32758 Detmold
 Germany

www.weidmueller.com

附件

通用订货数据

类型	IE-PI-HYB-10P	版本
订货号	1068990000	Insert, for plug insert, Hybrid
GTIN (EAN)	4032248823963	
数量	1 ST	
类型	IE-PIC-HYB-S-0,5-300	版本
订货号	1096180000	Crimp contact, for plug insert, Hybrid
GTIN (EAN)	4032248869152	
数量	300 ST	

防尘盖

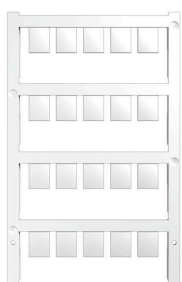


保护您的设备，防止灰尘和污垢。

通用订货数据

类型	IE-PP-V01P	版本
订货号	1965690000	插头外壳-防护板
GTIN (EAN)	4032248653911	
数量	10 ST	

空白



ESG 采用 Multicard 格式, 用于多种常用电气设备, 是久经考验的标记号。高品质的设备与高对比度外观相得益彰。适合于以下设备生产商的设备: Siemens、ABB、Beckhoff 等。

优点:

- 可根据型号选择自粘式或卡入式标签
- 为断路器等设备提供导轨安装式 ESG 标记号。
- 根据说明采用激光进行个性化打印

针对定制打印: 请根据您的标签技术规范, 向我们发送一个我们标签制作软件 M-Print PRO 的文件, 或使用 M-Print PRO 在线版 (无需安装)。

通用订货数据

类型	ESG 9/11 K MC NE WS	版本
订货号	1857440000	ESG, 设备标识牌 x 11 mm, PA 66, 颜色编码: 白色, 自我粘贴的
GTIN (EAN)	4032248402731	
数量	200 ST	

LWL-SC

LWL 插芯 SC, 适用于接插件 Var.1 / 4 / 14



通用订货数据

类型	IE-PI-SCRJ-SM	版本
订货号	1067390000	SC 插芯, 插头插芯 SCRJ, 单模
GTIN (EAN)	4032248820863	
数量	10 ST	
类型	IE-PI-SCRJ-POF	版本
订货号	1067410000	SC 插芯, 插头插芯 SCRJ, POF
GTIN (EAN)	4032248820870	
数量	10 ST	