

SUZ 10.16HP/08/180G AG BK BX

Weidmüller Interface GmbH & Co. KG  
Klingenbergstraße 26  
D-32758 Detmold  
Germany

www.weidmueller.com

产品图片



OMNIMATE Power BU / 10.16HP - 50 kVA-功率等级  
电流越大，性能更高  
现有联接器系统中的顶级产品 - OMNIMATE Power SU / BUZ 10.16HP。拥有非常牢固的接触系统，是一款负载能力最强的插拔式动力传输装置。HP 代表卓越性能 - 能长期承受 120°C 高温。这款可定制的插拔式产品适用于所有符合 600 V UL 或 1000 V (IEC) 及 76 A (IEC) 和 54 A (UL) 标准的应用场合。

通用订货数据

|            |  |
|------------|--|
| 版本         | PCB 接插件, 反向插头, 10.16 mm, 回路数: 8, 180°, 压线框联接, 压接范围, 最大: 16 mm², 盒装     |
| 订货号        | <a href="#">1962400000</a>   |
| 类型         | SUZ 10.16HP/08/180G AG BK BX   |
| GTIN (EAN) | 4032248644438  |
| 数量         | 16 items   |
| 产品数据       | IEC: 1000 V / 78 A / 0.2 - 16 mm²<br>UL: 600 V / 57 A / AWG 24 - AWG 6 |
| 包装         | 盒装   |

## SUZ 10.16HP/08/180G AG BK BX

Weidmüller Interface GmbH & Co. KG  
Klingenbergstraße 26  
D-32758 Detmold  
Germany

www.weidmueller.com

## 技术数据

## 审批

MAMID 认证



|                       |                       |
|-----------------------|-----------------------|
| ROHS                  | 一致                    |
| UL File Number Search | <a href="#">UL 网站</a> |
| UR 证书号                | E60693                |

## 尺寸和重量

|    |         |
|----|---------|
| 净重 | 94.48 g |
|----|---------|

## 环保产品合规

|            |                            |
|------------|----------------------------|
| RoHS 合规状态  | 合规, 无例外                    |
| REACH SVHC | 不超过 0.1 wt% 的高度关注物质 (SVHC) |

## 系统参数

|                          |                                   |                         |                    |
|--------------------------|-----------------------------------|-------------------------|--------------------|
| 产品系列                     | OMNIMATE 电源 - BU/SU<br>10.16HP 系列 | 联接类型                    | 现场接线               |
| 导线连接方式                   | 压线框联接                             | 间距 P (单位: mm)           | 10.16 mm           |
| 间距 P (单位: inch)          | 0.400 "                           | 导线出线方向                  | 180°               |
| 回路数                      | 8                                 | L1 (mm)                 | 71.12 mm           |
| L1 (inch)                | 2.800 "                           | 层数                      | 1                  |
| 插针排数                     | 1                                 | 额定横截面                   | 16 mm <sup>2</sup> |
| 防触电保护 (按照 DIN VDE 57106) | 手指安全保护                            | 防触电保护 (按照 DIN VDE 0470) | IP 20              |
| 通道电阻                     | 4.50 mΩ                           | 可编码                     | 是                  |
| 剥线长度                     | 12 mm                             | 最小拧紧力矩                  | 1.2 Nm             |
| 最大拧紧力矩                   | 1.5 Nm                            | 压接螺钉                    | M 4                |
| 直杆螺丝刀口尺寸                 | 1.0 x 5.5                         | 相关标准                    | DIN 5264           |
| 插拔次数                     | 25                                |                         |                    |

## 材料数据

|                |          |                      |           |
|----------------|----------|----------------------|-----------|
| 绝缘材料           | PA GF    | 颜色编码                 | 黑色        |
| 比色表 (相似)       | RAL 9011 | 绝缘材料组                | I         |
| 相比漏电起痕指数 (CTI) | ≥ 600    | Moisture Level (MSL) |           |
| 阻燃等级符合 UL 94   | V-0      | 触点材料                 | 铜合金       |
| 插针镀层           | 镀银       | 插头触点叠层结构             | ≥ 3 μm Ag |
| 最低存放温度         | -40 °C   | 最高存放温度               | 70 °C     |
| 最低操作温度         | -50 °C   | 最高操作温度               | 130 °C    |
| 最小安装温度         | -25 °C   | 最大安装温度范围             | 130 °C    |

## 适用导线

|                         |                     |
|-------------------------|---------------------|
| 压接范围, 最小                | 0.2 mm <sup>2</sup> |
| 压接范围, 最大                | 16 mm <sup>2</sup>  |
| 导线最小压接面积 AWG            | AWG 22              |
| 导线最大压接面积 AWG            | AWG 6               |
| 单股导线的, 最小值 H05(07) V-U  | 0.2 mm <sup>2</sup> |
| 单股导线的, 最大值 H05(07) V-U  | 16 mm <sup>2</sup>  |
| 多股硬导线, 最小值 H07V-R       | 6 mm <sup>2</sup>   |
| 多股硬导线, 最大值 H07V-R       | 16 mm <sup>2</sup>  |
| 软导线, 最小压接面积 H05(07) V-K | 0.5 mm <sup>2</sup> |

**SUZ 10.16HP/08/180G AG BK BX**

**Weidmüller Interface GmbH & Co. KG**  
 Klingenbergstraße 26  
 D-32758 Detmold  
 Germany

www.weidmueller.com

**技术数据**

|                               |                      |
|-------------------------------|----------------------|
| 软导线, 最大压接面积 H05(07) V-K       | 16 mm <sup>2</sup>   |
| 最小压接面积 带预绝缘管状端头(DIN 46 228/4) | 0.25 mm <sup>2</sup> |
| 最大压接面积 带预绝缘管状端头(DIN 46 228/4) | 10 mm <sup>2</sup>   |
| 带导线管状端头, DIN 46228 部分 1, 最小   | 0.25 mm <sup>2</sup> |
| 最大压接面积 带管状端头, 符合DIN46 228/ 1  | 16 mm <sup>2</sup>   |
| 塞规符合 EN 60999 a x b ; ø       | 5.3mm (B6)           |

|       |          |         |                             |
|-------|----------|---------|-----------------------------|
| 可压接导线 | 导线连接 截面积 | 型号      | 细绞线                         |
|       | 管状端头     | 标称      | 0.5 mm <sup>2</sup>         |
|       | 管状端头     | 剥线长度    | 标称 14 mm                    |
|       |          | 推荐的管状端头 | <a href="#">H0.5/18 OR</a>  |
|       | 导线连接 截面积 | 型号      | 细绞线                         |
|       | 管状端头     | 标称      | 1 mm <sup>2</sup>           |
|       | 管状端头     | 剥线长度    | 标称 15 mm                    |
|       |          | 推荐的管状端头 | <a href="#">H1.0/18 GE</a>  |
|       | 导线连接 截面积 | 型号      | 细绞线                         |
|       | 管状端头     | 标称      | 1.5 mm <sup>2</sup>         |
|       | 管状端头     | 剥线长度    | 标称 15 mm                    |
|       |          | 推荐的管状端头 | <a href="#">H1.5/18D SW</a> |
|       | 管状端头     | 剥线长度    | 标称 12 mm                    |
|       |          | 推荐的管状端头 | <a href="#">H1.5/12</a>     |
|       | 导线连接 截面积 | 型号      | 细绞线                         |
|       | 管状端头     | 标称      | 0.75 mm <sup>2</sup>        |
|       | 管状端头     | 剥线长度    | 标称 14 mm                    |
|       |          | 推荐的管状端头 | <a href="#">H0.75/18 W</a>  |
|       | 管状端头     | 剥线长度    | 标称 14 mm                    |
|       |          | 推荐的管状端头 | <a href="#">H2.5/19D BL</a> |
|       | 管状端头     | 剥线长度    | 标称 12 mm                    |
|       |          | 推荐的管状端头 | <a href="#">H2,5/12</a>     |
|       | 导线连接 截面积 | 型号      | 细绞线                         |
|       | 管状端头     | 标称      | 4 mm <sup>2</sup>           |
|       | 管状端头     | 剥线长度    | 标称 12 mm                    |
|       |          | 推荐的管状端头 | <a href="#">H4,0/12</a>     |
|       | 管状端头     | 剥线长度    | 标称 14 mm                    |
|       |          | 推荐的管状端头 | <a href="#">H4,0/20D GR</a> |
|       | 导线连接 截面积 | 型号      | 细绞线                         |
|       | 管状端头     | 标称      | 6 mm <sup>2</sup>           |
|       | 管状端头     | 剥线长度    | 标称 14 mm                    |
|       |          | 推荐的管状端头 | <a href="#">H6,0/20 SW</a>  |
|       | 管状端头     | 剥线长度    | 标称 12 mm                    |
|       |          | 推荐的管状端头 | <a href="#">H6,0/12</a>     |
|       | 导线连接 截面积 | 型号      | 细绞线                         |
|       | 管状端头     | 标称      | 10 mm <sup>2</sup>          |
|       | 管状端头     | 剥线长度    | 标称 12 mm                    |
|       |          | 推荐的管状端头 | <a href="#">H10,0/12</a>    |
|       | 管状端头     | 剥线长度    | 标称 15 mm                    |
|       |          | 推荐的管状端头 | <a href="#">H10,0/22 EB</a> |
|       | 导线连接 截面积 | 型号      | 细绞线                         |
|       | 管状端头     | 标称      | 16 mm <sup>2</sup>          |
|       | 管状端头     | 剥线长度    | 标称 12 mm                    |
|       |          | 推荐的管状端头 | <a href="#">H16,0/12</a>    |

参考文本 根据产品和额定电压选择管状端头的长度。

**SUZ 10.16HP/08/180G AG BK BX**

**Weidmüller Interface GmbH & Co. KG**  
 Klingenbergstraße 26  
 D-32758 Detmold  
 Germany

www.weidmueller.com

技术数据

额定数据符合 **CSA** 标准

|                    |                   |                    |                |
|--------------------|-------------------|--------------------|----------------|
| 机构                 | CSA               | CSA 认证号            | 200039-1121690 |
| 额定电压 (使用组 B / CSA) | 600 V             | 额定电压 (使用组 C / CSA) | 600 V          |
| 额定电压 (使用组 D / CSA) | 600 V             | 额定电流 (使用组 B / CSA) | 57 A           |
| 额定电流 (使用组 C / CSA) | 57 A              | 额定电流 (使用组 D / CSA) | 5 A            |
| 导线最小压接面积, AWG,     | AWG 24            | 导线最大压接面积, AWG      | AWG 6          |
| 参见认证参数             | 规格为最大值, 详情参见认证证书。 |                    |                |

额定数据符合 **UL 1059** 标准

|                        |                   |                        |        |
|------------------------|-------------------|------------------------|--------|
| 机构                     | UR                | UR 证书号                 | E60693 |
| 额定电压 (使用组 B / UL 1059) | 600 V             | 额定电压 (使用组 C / UL 1059) | 600 V  |
| 额定电压 (使用组 D / UL 1059) | 600 V             | 额定电流 (使用组 B / UL 1059) | 57 A   |
| 额定电流 (使用组 C / UL 1059) | 57 A              | 额定电流 (使用组 D / UL 1059) | 5 A    |
| 导线最小压接面积, AWG          | AWG 24            | 导线最大压接面积, AWG          | AWG 6  |
| 参见认证参数                 | 规格为最大值, 详情参见认证证书。 |                        |        |

包装

|        |           |        |           |
|--------|-----------|--------|-----------|
| 包装     | 盒装        | VPE 长度 | 352.00 mm |
| VPE 宽度 | 135.00 mm | VPE 高度 | 60.00 mm  |

类型测试

|               |          |  |                        |
|---------------|----------|--|------------------------|
| 测试标识的耐久性      | 标准       | 模式取自 DIN EN 60068-2-70 / 07.96   |                        |
|               | 测试       | 日期时钟, 原产地标志, 类型鉴别, 材料类型  |                        |
|               | 评价       | 可用   |                        |
|               | 测试       | 耐久性  |                        |
| 测试: 误用 (不可互换) | 评价       | 传递   |                        |
|               | 标准       | DIN EN 61984 章节 6.3 和 6.9.1 / 09.02, DIN IEC 60512 第 7 部分章节 5 / 05.94  |                        |
|               | 测试       | 电码单元旋转 180°  |                        |
|               | 评价       | 传递   |                        |
| 测试 可夹紧 截面积    | 测试       | 旋转 180°, 无编码元件   |                        |
|               | 评价       | 传递   |                        |
|               | 标准       | DIN EN 60999-1 章节 7 和 9.1 / 12.00, DIN EN 60947-1 章节 8.2.4.5.1 / 12.02 |                        |
|               | 导线类型     | 导体类型和导线截面积   | 实心 0.2 mm <sup>2</sup> |
|               |          | 导体类型和导线截面积   | 扭绞 0.2 mm <sup>2</sup> |
|               |          | 导体类型和导线截面积   | 实心 16 mm <sup>2</sup>  |
|               |          | 导体类型和导线截面积   | 扭绞 16 mm <sup>2</sup>  |
|               |          | 导体类型和导线截面积   | AWG 24/1               |
|               |          | 导体类型和导线截面积   | AWG 24/19              |
|               |          | 导体类型和导线截面积   | AWG 6/1                |
| 导体类型和导线截面积    | AWG 6/19 |  |                        |
| 评价            | 传递       |  |                        |
| 导体损坏和意外松动测试   | 标准       | DIN EN 60999-1 章节 9.4 / 12.00  |                        |
|               | 要求       | 0.2 kg   |                        |
|               | 导线类型     | 导体类型和导线截面积   | AWG 24/1               |
|               |          | 导体类型和导线截面积   | AWG 24/19              |
|               | 评价       | 传递   |                        |
|               | 要求       | 0.3 kg   |                        |
|               | 导线类型     | 导体类型和导线截面积   | 实心 0.5 mm <sup>2</sup> |
|               |          | 导体类型和导线截面积   | 扭绞 0.5 mm <sup>2</sup> |
|               | 评价       | 传递   |                        |

**SUZ 10.16HP/08/180G AG BK BX**

**Weidmüller Interface GmbH & Co. KG**  
 Klingenbergstraße 26  
 D-32758 Detmold  
 Germany

技术数据

www.weidmueller.com

|      |      |   |
|------|------|---|
|      | 要求   | 2.9 kg  |
|      | 导线类型 | 导体类型和导线截面积 实心 16 mm <sup>2</sup><br>导体类型和导线截面积 扭绞 16 mm <sup>2</sup>  |
|      | 评价   | 传递  |
|      | 要求   | 0.9 kg  |
|      | 导线类型 | 导体类型和导线截面积 AWG 6/7<br>导体类型和导线截面积 AWG 6/19   |
|      | 评价   | 传递  |
| 拉出测试 | 标准   | DIN EN 60999-1 章节 9.5 / 12.00   |
|      | 要求   | ≥10 N   |
|      | 导线类型 | 导体类型和导线截面积 AWG 24/1<br>导体类型和导线截面积 AWG 24/19   |
|      | 评价   | 传递  |
|      | 要求   | ≥20 N   |
|      | 导线类型 | 导体类型和导线截面积 实心 0.5 mm <sup>2</sup><br>导体类型和导线截面积 扭绞 0.5 mm <sup>2</sup>  |
|      | 评价   | 传递  |
|      | 要求   | ≥100 N  |
|      | 导线类型 | 导体类型和导线截面积 实心 16 mm <sup>2</sup><br>导体类型和导线截面积 扭绞 16 mm <sup>2</sup><br>导体类型和导线截面积 AWG 6/7<br>导体类型和导线截面积 AWG 6/19 |
|      | 评价   | 传递  |

额定数据符合 IEC 标准

|                         |                        |                         |              |
|-------------------------|------------------------|-------------------------|--------------|
| 依据标准进行测试                | IEC 60664-1, IEC 61984 | 额定电流, 最小回路数 (Tu = 20°C) | 78 A         |
| 额定电流, 最大回路数 (Tu = 20°C) | 68 A                   | 额定电流, 最小回路数 (Tu = 40°C) | 72 A         |
| 额定电流, 最大回路数 (Tu = 40°C) | 61 A                   | 额定电压值 (过电压等级II/污染等级2)   | 1000 V       |
| 额定电压值 (过电压等级III/污染等级2)  | 1000 V                 | 额定电压值 (过电压等级III/污染等级3)  | 1000 V       |
| 额定冲击电压 (过压等级 II/污染等级2)  | 6 kV                   | 额定冲击电压 (过压等级III/污染等级2)  | 8 kV         |
| 额定冲击电压 (过压等级III/污染等级3)  | 8 kV                   | 瞬时耐电流                   | 3 x 1s, 800A |
| 最小爬电距离                  | 14.8 mm                | 最小电气间隙                  | 14.8 mm      |

重要注意事项

|            |  |
|------------|--|
| IPC 标准的符合性 | 符合性：该产品根据国际认可的标准进行开发、生产和交付，符合数据页中确保的特性，装饰性特性满足 IPC-A-610 “等级 2”。其他针对产品的权利主张可以应要求进行评估。  |
| 备注         | <ul style="list-style-type: none"> <li>• Additional variants on request</li> <li>• Rated current related to rated cross-section &amp; min. No. of poles.</li> <li>• Wire end ferrule without plastic collar to DIN 46228/1</li> <li>• Wire end ferrule with plastic collar to DIN 46228/4</li> <li>• P on drawing = pitch</li> <li>• Rated data refer only to the component itself. Clearance and creepage distances to other components are to be designed in accordance with the relevant application standards.</li> <li>• In accordance with IEC 61984, OMNIMATE-connectors are connectors without breaking capacity (COC). During designated use, connectors are not allowed to be engaged or disengaged when live or under load</li> <li>• Long term storage of the product with average temperature of 50 °C and maximum humidity 70%, 36 months</li> </ul> |

分类

|             |             |             |             |
|-------------|-------------|-------------|-------------|
| ETIM 8.0    | EC002638    | ETIM 9.0    | EC002638    |
| ETIM 10.0   | EC002638    | ECLASS 14.0 | 27-46-02-02 |
| ECLASS 15.0 | 27-46-02-02 |             |             |

SUZ 10.16HP/08/180G AG BK BX

Weidmüller Interface GmbH & Co. KG  
 Klingenbergstraße 26  
 D-32758 Detmold  
 Germany

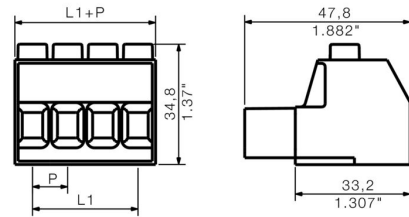
www.weidmueller.com

图纸

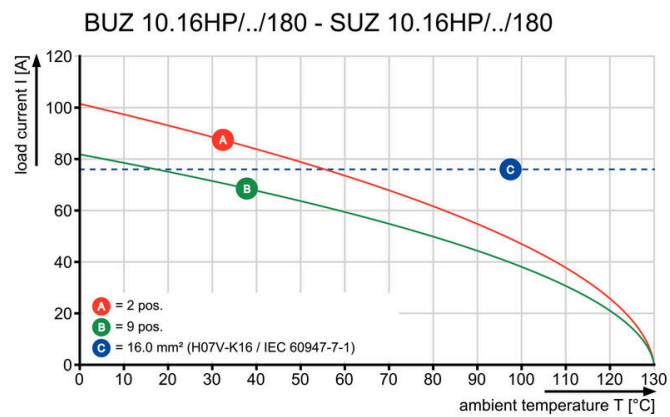
产品图片



Dimensional drawing



Graph



SUZ 10.16HP/08/180G AG BK BX

Weidmüller Interface GmbH & Co. KG  
Klingenbergstraße 26  
D-32758 Detmold  
Germany

www.weidmueller.com

附件

编码元件



适用于电力电子设备的插拔式联接技术 - 适用于电机启动器、变频器和伺服控制器等现代驱动设备。

OMNIMATE 电源接插件以更高的安全性和插拔式屏蔽片、集成信号接插件或单手法兰操作等创新型解决方案成为新的标准。

3 个产品系列可提供更多优点：

- 面向应用的可扩展性：提供适用于 29 A (IEC) 或 20 A (UL) 的 4 mm<sup>2</sup> 接插件到适用于 76 A (IEC) 或 54 A (UL) 的 16 mm<sup>2</sup> 接插件
- 电压可高达 1000 V (IEC) 或 600 V (UL)
- 经优化处理的多种安装选项

我们的服务：

直接使用 产品配置软件配置您的个性化接插件。

通用订货数据

|            |                            |                               |
|------------|----------------------------|-------------------------------|
| 类型         | KO BU/SU10.16HP BK         | 版本                            |
| 订货号        | <a href="#">1824410000</a> | PCB 接插件, 附件, 防错插销, 黑色, 回路数: 1 |
| GTIN (EAN) | 4032248326716              |                               |
| 数量         | 50 ST                      |                               |
| 类型         | KO BU/SU10.16HP WT         | 版本                            |
| 订货号        | <a href="#">2592600000</a> | PCB 接插件, 附件, 防错插销, 本色, 回路数: 1 |
| GTIN (EAN) | 4050118717389              |                               |
| 数量         | 50 ST                      |                               |

开槽螺丝刀



带圆形槽刀的一字螺丝刀, SD DIN 5265, ISO 2380/2, 符合 DIN 5264 标准, ISO 2380/1, 尖端为铬材料, SoftFinish 把手

通用订货数据

|            |                            |          |
|------------|----------------------------|----------|
| 类型         | SDS 0.8X4.5X125            | 版本       |
| 订货号        | <a href="#">9009020000</a> | 螺丝刀, 螺丝刀 |
| GTIN (EAN) | 4032248266883              |          |
| 数量         | 1 ST                       |          |

## SUZ 10.16HP/08/180G AG BK BX

**Weidmüller Interface GmbH & Co. KG**  
Klingenbergstraße 26  
D-32758 Detmold  
Germany

[www.weidmueller.com](http://www.weidmueller.com)

### 附件

#### 十字螺丝刀, Phillips型



十字螺丝刀, Phillips, SDK PH DIN 5262, ISO 8764/2-PH, 符合 ISO 8764-PH, 铬顶尖, 高质软手柄

#### 通用订货数据

|            |                            |          |  |
|------------|----------------------------|----------|--|
| 类型         | SDK PH1                    | 版本       |  |
| 订货号        | <a href="#">9008480000</a> | 螺丝刀, 螺丝刀 |  |
| GTIN (EAN) | 4032248056477              |          |  |
| 数量         | 1 ST                       |          |  |