

## PTDS 4

Weidmüller Interface GmbH &amp; Co. KG

Klingenbergstraße 26

D-32758 Detmold

Germany

www.weidmueller.com



使用截面积为1.5到6mm<sup>2</sup>的非切割电缆进行配电。  
电源 / T型分路塞，采用直插式(PUSH IN)联接(0.5到10mm<sup>2</sup>) 和/或拔插式联接(0.5到4mm<sup>2</sup>)。  
彩色标记清楚指示导线布局。

- 电力供应
- 电力分配
- 电力分路

## 通用订货数据

|            |  |
|------------|--|
| 版本         | Field Power® 接插件, 3 相交流电, IP20, 聚酰胺, PUSH IN, 回路数 (文本) : 2 x 5 |
| 订货号        | <a href="#">1952130000</a>                                     |
| 类型         | PTDS 4   |
| GTIN (EAN) | 4032248632084  |
| 数量         | 10 items   |

## PTDS 4

Weidmüller Interface GmbH &amp; Co. KG

Klingenbergstraße 26

D-32758 Detmold

Germany

www.weidmueller.com

## 技术数据

## 审批

MAMID 认证



ROHS

一致

UL File Number Search

[UL 网站](#)

cURus 证书号

E60693

## 尺寸和重量

|    |          |         |             |
|----|----------|---------|-------------|
| 深  | 36.15 mm | 深度 (英寸) | 1.4232 inch |
| 高度 | 27.3 mm  | 高度 (英寸) | 1.0748 inch |
| 宽度 | 55.45 mm | 宽度 (英寸) | 2.1831 inch |
| 净重 | 45.9 g   |         |             |

## 温度

|      |                |      |                |
|------|----------------|------|----------------|
| 存储温度 | -40 °C...85 °C | 工作温度 | -40 °C...80 °C |
|------|----------------|------|----------------|

## 环保产品合规

RoHS 合规状态

合规, 无例外

REACH SVHC

不超过 0.1 wt% 的高度关注物质 (SVHC)

## 批准

|           |        |    |       |
|-----------|--------|----|-------|
| cURus 证书号 | E60693 | 机构 | CURUS |
|-----------|--------|----|-------|

## 通用参数

|              |          |          |         |
|--------------|----------|----------|---------|
| 绝缘材料         | 聚酰胺      | 硅胶       | 无       |
| 颜色编码         | 黑色       | 防护等级     | IP20    |
| 阻燃等级符合 UL 94 | V-0      | 安装方式     | 插入的     |
| 可编码          | 是, PE上编码 | 测试孔      | 2 mm    |
| 电压类型         | 3 相交流电   | 回路数 (文本) | 2 x 5   |
| 联接点数量/回路数    | 2        | 导线连接方式   | PUSH IN |
| 导线出线方向       | 90°      |          |         |

## IEC额定数据

|                     |                  |   |
|---------------------|------------------|---|
| 符合 IEC 的插拔式连接器用额定数据 | 电压类型             | 交流电                                     |
|                     | Number of phases | 3                                       |
|                     | 标准               | IEC 60947-7-1, IEC 60947-7-2, IEC 61984 |
|                     | Rated voltage    | 690 V                                   |
|                     | 额定浪涌电压           | 8.00 kV                                 |
|                     | 额定电流 (3 个负载极)    | 32 A                                    |
|                     | 额定电流 (4 个负载极)    | 25 A                                    |

## 额定数据 (UL)

|                    |               |                         |
|--------------------|---------------|-------------------------|
| 符合 UL 的插拔式连接器用额定数据 | 标准            | UL 1059                 |
|                    | 备注            | 与通过 UL 认证的 TC-ER 电缆一起使用 |
|                    | AWG 导线连接最大横截面 | AWG 12                  |
|                    | AWG 导线连接最小横截面 | AWG 16                  |
|                    | Rated voltage | 600 V                   |
|                    | 额定电流          | 20 A                    |

PTDS 4

**Weidmüller Interface GmbH & Co. KG**  
 Klingenbergstraße 26  
 D-32758 Detmold  
 Germany

www.weidmueller.com

技术数据

压接能力, 直插式连接

|   |                      |  |                      |
|---|----------------------|--|----------------------|
| 最大压接范围, PUSH IN 直插式连接                         | 4 mm <sup>2</sup>    | 最小压接范围, PUSH IN 直插式连接  | 0.5 mm <sup>2</sup>  |
| 刀片尺寸, 直插式联接                                   | 3.0 x 0.5 mm         | 剥线长度, 直插式联接  | 12 mm                |
| 最大压接面积 软导线 PUSH IN直插式联接                       | 4.00 mm <sup>2</sup> | 最小压接面积 软导线 PUSH IN 直插式联接                                     | 0.50 mm <sup>2</sup> |
| 最小压接面积 软导线 管状端头 12mm 带塑料套 DIN 46228/4 直插式联接   | 0.5 mm <sup>2</sup>  | 最大压接面积, 软导线, 直插式联接   | 4 mm <sup>2</sup>    |
| 最大压接面积, 直插式联接, 硬导线                            | 4 mm <sup>2</sup>    | 最大压接面积, 软导线 管状端头 8mm 带塑料圈 DIN 46228/1, 直插式联接                 | 4.00 mm <sup>2</sup> |
| 最小压接面积 软导线 直插式联接                              | 0.5 mm <sup>2</sup>  | 最大压接面积, 软导线 管状端头 12mm 带塑料圈 DIN 46228/4, 直插式联接                | 4.00 mm <sup>2</sup> |
| 最小压接面积 硬导线 直插式联接                              | 0.5 mm <sup>2</sup>  | 最小压接面积, 柔性线缆, 带塑料套的 8 mm 管状端头, 符合 DIN 46228/1, PUSH IN 直插式联接 | 0.50 mm <sup>2</sup> |
| 最大压接面积, 软导线 管状端头 12mm 带塑料圈 DIN 46228/4, 直插式联接 | 4 mm <sup>2</sup>    | 最小压接面积 多股软导线, Push-In 直插式联接                                  | 0.5 mm <sup>2</sup>  |
| 最大压接面积, 软导线 管状端头 8mm 带塑料圈 DIN 46228/4, 直插式联接  | 4.00 mm <sup>2</sup> | 最小压接面积, 柔性导线, 带塑料套的 8 mm 管状端头, 符合 DIN 46228/4, PUSH IN 直插式连接 | 0.50 mm <sup>2</sup> |
| 最小压接面积 软导线 管状端头 12mm 带塑料套 DIN 46228/1 直插式联接   | 0.50 mm <sup>2</sup> | 最小压接面积 多股软导线, Push-In 直插式联接                                  | 4 mm <sup>2</sup>    |

压接范围

|               |                     |                      |                     |
|---------------|---------------------|----------------------|---------------------|
| 连接数据 - 插拔式连接器 | 导线连接方式              | PUSH IN              |                     |
|               | 操作工具的叶片尺寸           | 3.0 x 0.5 mm         |                     |
|               | 剥线长度                | 12.00 mm             |                     |
|               | 回路数                 | 5                    |                     |
|               | 硬导线连接最大横截面          | 4 mm <sup>2</sup>    |                     |
|               | 硬导线连接最小横截面          | 0.50 mm <sup>2</sup> |                     |
|               | 多股导线连接最大横截面         | 4.00 mm <sup>2</sup> |                     |
|               | 多股导线连接最小横截面         | 0.50 mm <sup>2</sup> |                     |
|               | 多股导线连接最大横截面         | 4.00 mm <sup>2</sup> |                     |
|               | 多股导线连接最小横截面         | 0.50 mm <sup>2</sup> |                     |
|               | 多股导线连接最大横截面         | 4.00 mm <sup>2</sup> |                     |
|               | 多股导线连接最小横截面         | 0.50 mm <sup>2</sup> |                     |
|               | 带线端套圈的导线连接横截面       | 端头类型                 | 12 mm, 带塑料轴环        |
|               |                     | 标准                   | DIN 46228/1         |
|               |                     | 最小横截面                | 0.5 mm <sup>2</sup> |
|               |                     | 最大横截面                | 4 mm <sup>2</sup>   |
|               |                     | 端头类型                 | 12 mm, 带塑料轴环        |
|               |                     | 标准                   | DIN 46228/4         |
|               |                     | 最小横截面                | 0.5 mm <sup>2</sup> |
|               |                     | 最大横截面                | 4 mm <sup>2</sup>   |
|               |                     | 端头类型                 | 8 mm, 带塑料轴环         |
|               |                     | 标准                   | DIN 46228/1         |
|               |                     | 最小横截面                | 0.5 mm <sup>2</sup> |
| 最大横截面         |                     | 4 mm <sup>2</sup>    |                     |
| 端头类型          | 8 mm, 带塑料轴环         |                      |                     |
| 标准            | DIN 46228/4         |                      |                     |
| 最小横截面         | 0.5 mm <sup>2</sup> |                      |                     |
| 最大横截面         | 4 mm <sup>2</sup>   |                      |                     |
| 端头类型          | 双线端套圈               |                      |                     |
| 最小横截面         | 0.5 mm <sup>2</sup> |                      |                     |
| 最大横截面         | 4 mm <sup>2</sup>   |                      |                     |

**PTDS 4**

**Weidmüller Interface GmbH & Co. KG**  
Klingenbergstraße 26  
D-32758 Detmold  
Germany

[www.weidmueller.com](http://www.weidmueller.com)

技术数据

分类

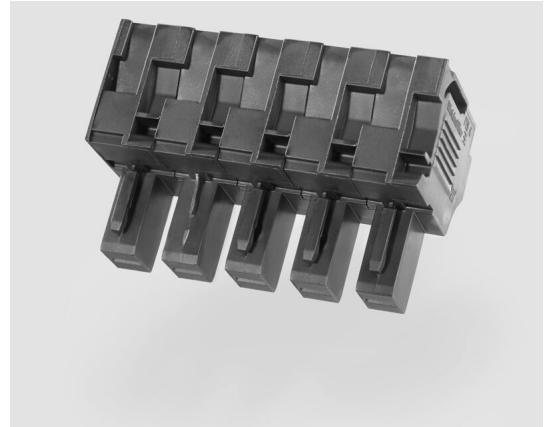
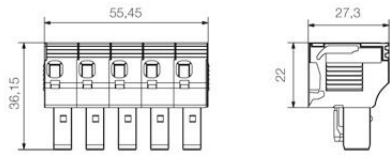
|             |             |             |             |
|-------------|-------------|-------------|-------------|
| ETIM 8.0    | EC002943    | ETIM 9.0    | EC002943    |
| ETIM 10.0   | EC002943    | ECLASS 14.0 | 27-44-02-92 |
| ECLASS 15.0 | 27-44-02-92 |             |             |

**PTDS 4**

**Weidmüller Interface GmbH & Co. KG**  
Klingenbergstraße 26  
D-32758 Detmold  
Germany

图纸

[www.weidmueller.com](http://www.weidmueller.com)



PTDS 4

Weidmüller Interface GmbH & Co. KG  
Klingenbergstraße 26  
D-32758 Detmold  
Germany

附件

www.weidmueller.com

工具



用于PVC绝缘电缆的剥线工具

通用订货数据

|            |                            |          |
|------------|----------------------------|----------|
| 类型         | AM 16                      | 版本       |
| 订货号        | <a href="#">9204190000</a> | 工具, 剥线工具 |
| GTIN (EAN) | 4032248608133              |          |
| 数量         | 1 ST                       |          |
| 类型         | AM 25                      | 版本       |
| 订货号        | <a href="#">9001540000</a> | 工具, 剥线工具 |
| GTIN (EAN) | 4008190138271              |          |
| 数量         | 1 ST                       |          |

插头



魏德米勒 WeiCoS 系统插头可用于各种不同的连接系统。该产品系列含有 1 至 10 回路的预组装接插件，可单独装配。这确保产品可以灵活地用于各个应用。定制附件增强了安全性，避免受到环境影响。

通用订货数据

|            |                            |                      |
|------------|----------------------------|----------------------|
| 类型         | ZVR ZP2.5                  | 版本                   |
| 订货号        | <a href="#">1816130000</a> | Z系列, 锁定夹, 黄色, 3.9 mm |
| GTIN (EAN) | 4032248370702              |                      |
| 数量         | 25 ST                      |                      |

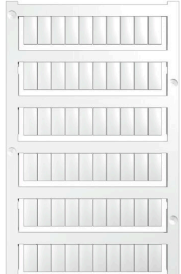
PTDS 4

Weidmüller Interface GmbH & Co. KG  
 Klingenbergstraße 26  
 D-32758 Detmold  
 Germany

www.weidmueller.com

附件

空白



WS 标识非常适用于 W 系列的接插件。由于 WS 标记号的系统兼容性，它们也同样适合 I 系列、Z 系列产品。宽敞的打印面积可以用来打印较长的字符，或者分成几行来打印。

WS 标记号尤其适合打印较长的非标准字符。采用 MultiCard 格式，可以用 PrintJet CONNECT 或绘图打印机进行打印。

- 可成条或单个安装
- 标记号采用被广泛认可的 MultiCard 格式针对定制打印：请根据您的标签技术规范，向我们发送一个我们标签制作软件 M-Print PRO 的文件，或使用 M-Print PRO 在线版（无需安装）。

通用订货数据

|            |                            |   |  |
|------------|----------------------------|---|--|
| 类型         | WS 12/6 MC NE WS           | 版本  |  |
| 订货号        | <a href="#">1609900000</a> | WS, 端子标记, 12 x 6 mm, 间距 P (单位 : mm) : 6.00 Weidmueller, |  |
| GTIN (EAN) | 4008190203467              | Allen-Bradley, 白色                                       |  |
| 数量         | 600 ST                     |   |  |

开槽螺丝刀



带圆形槽刀的一字螺丝刀, SD DIN 5265, ISO 2380/2, 符合 DIN 5264 标准, ISO 2380/1, 尖端为铬材料, SoftFinish 把手

通用订货数据

|            |                            |   |  |
|------------|----------------------------|---|--|
| 类型         | SDS 0.5X3.0X80             | 版本  |  |
| 订货号        | <a href="#">2749330000</a> | 螺丝刀, 刀片宽度(B): 3 mm, 刀片长度: 80 mm, 刀片厚度 (A): 0.5 mm |  |
| GTIN (EAN) | 4050118895551              |   |  |
| 数量         | 1 ST                       |   |  |