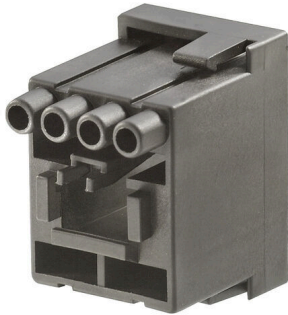


HDC CM RJ45 M

Weidmüller Interface GmbH & Co. KG
 Klingenbergstraße 26
 D-32758 Detmold
 Germany

www.weidmueller.com



该系统模块功能灵活多样。根据应用的不同，您可以在众多模块中进行选择。模块具有不同的电气特征值和联接方式。通过数量越来越多的模块，可以提供各种组合。

通用订货数据

版本	重载接插件, HDC - 插芯, ConCept 模块
订货号	1950280000
类型	HDC CM RJ45 M
GTIN (EAN)	4032248628872
数量	1 items

HDC CM RJ45 M

Weidmüller Interface GmbH & Co. KG
Klingenbergstraße 26
D-32758 Detmold
Germany

www.weidmueller.com

技术数据

审批

MAMID 认证



ROHS 一致

尺寸和重量

净重 25 g

环保产品合规

RoHS 合规状态 合规, 无例外
REACH SVHC 不超过 0.1 wt% 的高度关注物质 (SVHC)

ConCept 气体力学模块

颜色编码 黑色

通用参数

回路数	8	联接类型	冷压联接
颜色编码	黑色	绝缘材料	PA 66
插拔次数	≥ 500	型号	插頭
过压等级	无	系列	ConCept 模块
额定电压 (DIN EN 61984)	125 V	额定冲击电压 (DIN EN 61984)	1.8 kV
额定电流 (DIN EN 61984)	1.5 A	不含卤素	false
低烟符合 DIN EN 45545-2	是		

型号

联接类型	冷压联接	单股导线最大截面	2.5 mm ²
单股导线的最小压接面积	0.14 mm ²	导线连接截面积, 多股细导线, 带管状端头 DIN 46228/4, 最大	2.5 mm ²
导线连接截面积, 多股细导线, 带管状端头 DIN 46228/4, 最小	0.14 mm ²	最大压接面积 软导线	2.5 mm ²
最小多股导线接线截面积	0.14 mm ²	最大压接面积	2.5 mm ²
最小压接面积	0.14 mm ²		

分类

ETIM 8.0	EC000438	ETIM 9.0	EC000438
ETIM 10.0	EC000438	ECLASS 14.0	27-44-02-92
ECLASS 15.0	27-44-02-92		