

## BLZP 5.08HC/16/225 SN BK BX

Weidmüller Interface GmbH & Co. KG  
Klingenbergstraße 26  
D-32758 Detmold  
Germany

www.weidmueller.com

## 产品图片



弯型 (90° 或 270°) 或弯型 (225°) 压线框联接。插头上有空间供标记和编码使用。通过法兰或释放杆锁紧。提供十/一字头螺钉和导线误插保护，供货时压线框打开。HC = 大电流

## 通用订货数据

|            |   |
|------------|---|
| 版本         | PCB 接插件, 插头, 5.08 mm, 回路数: 16, 225°, 压线框联接, 压接范围, 最大: 4 mm², 盒装         |
| 订货号        | <a href="#">1946700000</a>  |
| 类型         | BLZP 5.08HC/16/225 SN BK BX   |
| GTIN (EAN) | 4032248622474   |
| 数量         | 18 items  |
| 产品数据       | IEC: 400 V / 17.5 A / 0.2 - 4 mm²<br>UL: 300 V / 15 A / AWG 26 - AWG 12 |
| 包装         | 盒装  |
| 交货状态       | 本产品即将停产。  |
| 最后下单日期     | 2026-10-31T00:00:00+01:00   |

编制日期 31.03.2026 06:17:29 MEZ

目录日期 / 图纸

## BLZP 5.08HC/16/225 SN BK BX

Weidmüller Interface GmbH & Co. KG  
Klingenbergstraße 26  
D-32758 Detmold  
Germany

www.weidmueller.com

## 技术数据

## 审批

MAMID 认证



ROHS 一致  
UL File Number Search [UL 网站](#)  
cURus 证书号 E60693

## 尺寸和重量

|    |          |         |             |
|----|----------|---------|-------------|
| 深  | 23.6 mm  | 深度 (英寸) | 0.9291 inch |
| 高度 | 15.7 mm  | 高度 (英寸) | 0.6181 inch |
| 宽度 | 81.28 mm | 宽度 (英寸) | 3.2 inch    |
| 净重 | 28.16 g  |         |             |

## 环保产品合规

RoHS 合规状态 合规, 无例外  
REACH SVHC 不超过 0.1 wt% 的高度关注物质 (SVHC)

## 系统参数

|                        |  |      |                        |
|------------------------|--|------|------------------------|
| 产品系列                   | OMNIMATE 信号 - BL/SL 5.08 系列            |      |                        |
| 联接类型                   | 现场接线                                   |      |                        |
| 导线连接方式                 | 压线框联接                                  |      |                        |
| 间距 P (单位: mm)          | 5.08 mm                                |      |                        |
| 间距 P (单位: inch)        | 0.200 "                                |      |                        |
| 导线出线方向                 | 225°                                   |      |                        |
| 回路数                    | 16                                     |      |                        |
| L1 (mm)                | 76.20 mm                               |      |                        |
| L1 (inch)              | 3.000 "                                |      |                        |
| 层数                     | 1                                      |      |                        |
| 插针排数                   | 1                                      |      |                        |
| 额定横截面                  | 4 mm <sup>2</sup>                      |      |                        |
| 防触电保护 (按照DIN VDE57106) | 手指安全保护                                 |      |                        |
| 防触电保护 (按照DIN VDE 0470) | IP 20 已插入 / IP 10 未插入                  |      |                        |
| 防护等级                   | IP20                                   |      |                        |
| 通道电阻                   | ≤5 mΩ                                  |      |                        |
| 可编码                    | 是                                      |      |                        |
| 剥线长度                   | 7 mm                                   |      |                        |
| 压接螺钉                   | M 2.5                                  |      |                        |
| 直杆螺丝刀口尺寸               | 0.6 x 3.5, PH 1, PZ 1                  |      |                        |
| 相关标准                   | DIN 5264, ISO 8764/2-PH, ISO 8764/2-PZ |      |                        |
| 插拔次数                   | 25                                     |      |                        |
| 插拔力 / 回路, 最大           | 10 N                                   |      |                        |
| 拉力 / 回路, 最大            | 9 N                                    |      |                        |
| 拧紧扭矩                   | 扭矩类型                                   | 导线连接 |                        |
|                        | 使用信息                                   | 拧紧力矩 | 最小 0.4 Nm<br>最大 0.5 Nm |

## 材料数据

|          |          |       |      |
|----------|----------|-------|------|
| 绝缘材料     | PBT      | 颜色编码  | 黑色   |
| 比色表 (相似) | RAL 9011 | 绝缘材料组 | IIIa |

**BLZP 5.08HC/16/225 SN BK BX**

**Weidmüller Interface GmbH & Co. KG**  
 Klingenbergstraße 26  
 D-32758 Detmold  
 Germany

www.weidmueller.com

**技术数据**

|                |        |                      |                            |
|----------------|--------|----------------------|----------------------------|
| 相比漏电起痕指数 (CTI) | ≥ 200  | Moisture Level (MSL) |                            |
| 阻燃等级符合 UL 94   | V-0    | 触点材料                 | 铜合金                        |
| 插针镀层           | 镀锡     | 插头触点叠层结构             | 4...8 µm Sn hot-dip tinned |
| 最低存放温度         | -40 °C | 最高存放温度               | 70 °C                      |
| 最低操作温度         | -50 °C | 最高操作温度               | 100 °C                     |
| 最小安装温度         | -25 °C | 最大安装温度范围             | 100 °C                     |

**适用导线**

|                               |                      |          |                             |
|-------------------------------|----------------------|----------|-----------------------------|
| 压接范围, 最小                      | 0.13 mm <sup>2</sup> |          |                             |
| 压接范围, 最大                      | 4 mm <sup>2</sup>    |          |                             |
| 导线最小压接面积 AWG                  | AWG 30               |          |                             |
| 导线最大压接面积 AWG                  | AWG 12               |          |                             |
| 单股导线的, 最小值 H05(07) V-U        | 0.2 mm <sup>2</sup>  |          |                             |
| 单股导线的, 最大值 H05(07) V-U        | 4 mm <sup>2</sup>    |          |                             |
| 软导线, 最小压接面积 H05(07) V-K       | 0.2 mm <sup>2</sup>  |          |                             |
| 软导线, 最大压接面积 H05(07) V-K       | 4 mm <sup>2</sup>    |          |                             |
| 最小压接面积 带预绝缘管状端头(DIN 46 228/4) | 0.2 mm <sup>2</sup>  |          |                             |
| 最大压接面积 带预绝缘管状端头(DIN 46 228/4) | 2.5 mm <sup>2</sup>  |          |                             |
| 带导线管状端头, DIN 46228 部分 1, 最小   | 0.2 mm <sup>2</sup>  |          |                             |
| 最大压接面积 带管状端头, 符合DIN46 228/ 1  | 4 mm <sup>2</sup>    |          |                             |
| 塞规符合 EN 60999 a x b ; ø       | 2.8 mm x 2.4 mm      |          |                             |
| 可压接导线                         | 导线连接 截面积             | 标称       | 0.5 mm <sup>2</sup>         |
|                               | 管状端头                 | 剥线长度     | 标称 6 mm                     |
|                               |                      | 推荐的管状端头  | <a href="#">H0.5/6</a>      |
|                               |                      | 剥线长度     | 标称 8 mm                     |
|                               |                      | 推荐的管状端头  | <a href="#">H0.5/12 OR</a>  |
|                               | 导线连接 截面积             | 标称       | 1 mm <sup>2</sup>           |
|                               | 管状端头                 | 剥线长度     | 标称 6 mm                     |
|                               |                      | 推荐的管状端头  | <a href="#">H1.0/6</a>      |
|                               |                      | 导线连接 截面积 | 标称                          |
|                               | 管状端头                 | 剥线长度     | 标称 7 mm                     |
|                               |                      | 推荐的管状端头  | <a href="#">H1.5/7</a>      |
|                               |                      | 导线连接 截面积 | 标称                          |
|                               | 管状端头                 | 剥线长度     | 标称 7 mm                     |
|                               |                      | 推荐的管状端头  | <a href="#">H2.5/7</a>      |
|                               |                      | 剥线长度     | 标称 10 mm                    |
|                               |                      | 推荐的管状端头  | <a href="#">H2.5/15D BL</a> |

参考文本 塑料套环的外径不应大于节距 (P), 根据产品和额定电压选择管状端头的长度。

**额定数据符合 CSA 标准**

|                    |        |                    |                   |
|--------------------|--------|--------------------|-------------------|
| 机构                 | CSA    | CSA 认证号            | 200039-112 1690   |
| 额定电压 (使用组 B / CSA) | 300 V  | 额定电压 (使用组 C / CSA) | 50 V              |
| 额定电压 (使用组 D / CSA) | 300 V  | 额定电流 (使用组 B / CSA) | 15 A              |
| 额定电流 (使用组 D / CSA) | 15 A   | 导线最小压接面积, AWG,     | AWG 30            |
| 导线最大压接面积, AWG      | AWG 12 | 参见认证参数             | 规格为最大值, 详情参见认证证书。 |

**额定数据符合 UL 1059 标准**

|                        |        |                        |        |
|------------------------|--------|------------------------|--------|
| 机构                     | CURUS  | cURus 证书号              | E60693 |
| 额定电压 (使用组 B / UL 1059) | 300 V  | 额定电压 (使用组 D / UL 1059) | 300 V  |
| 额定电流 (使用组 B / UL 1059) | 15 A   | 额定电流 (使用组 D / UL 1059) | 10 A   |
| 导线最小压接面积, AWG          | AWG 26 | 导线最大压接面积, AWG          | AWG 12 |

**BLZP 5.08HC/16/225 SN BK BX**

**Weidmüller Interface GmbH & Co. KG**  
 Klingenbergstraße 26  
 D-32758 Detmold  
 Germany

www.weidmueller.com

**技术数据**

参见认证参数 规格为最大值, 详情参见认证证书。

**包装**

|        |           |        |           |
|--------|-----------|--------|-----------|
| 包装     | 盒装        | VPE 长度 | 30.00 mm  |
| VPE 宽度 | 135.00 mm | VPE 高度 | 350.00 mm |

**类型测试**

|               |      |   |
|---------------|------|---|
| 测试标识的耐久性      | 标准   | DIN EN 61984 截面 7.3.2 / 09.02 模式取自 DIN EN 60068-2-70 / 07.96  |
|               | 测试   | 原产地标志, 额定电压, 额定横截面, 材料类型  |
|               | 评价   | 可用  |
|               | 测试   | 耐久性   |
| 测试: 误用 (不可互换) | 评价   | 传递  |
|               | 标准   | DIN EN 60512-13-5 / 11.06, IEC 60512-13-5 / 02.06   |
|               | 测试   | 电码单元旋转 180°   |
|               | 评价   | 传递  |
| 测试 可夹紧 截面积    | 测试   | 目视检查  |
|               | 评价   | 传递  |
|               | 标准   | DIN EN 60999-1 章节 7 和 9.1 / 12.00, DIN EN 60947-1 章节 8.2.4.5.1 / 12.02  |
|               | 导线类型 | 导体类型和导线截面积 实心 0.2 mm <sup>2</sup><br>导体类型和导线截面积 扭绞 0.2 mm <sup>2</sup><br>导体类型和导线截面积 实心 2.5 mm <sup>2</sup><br>导体类型和导线截面积 扭绞 2.5 mm <sup>2</sup><br>导体类型和导线截面积 AWG 26/1<br>导体类型和导线截面积 AWG 26/19 |
| 导体损坏和意外松动测试   | 评价   | 传递  |
|               | 标准   | DIN EN 60999-1 章节 9.4 / 12.00   |
|               | 要求   | 0.2 kg  |
|               | 导线类型 | 导体类型和导线截面积 AWG 26/1<br>导体类型和导线截面积 AWG 26/19   |
|               | 评价   | 传递  |
|               | 要求   | 0.3 kg  |
|               | 导线类型 | 导体类型和导线截面积 实心 0.5 mm <sup>2</sup><br>导体类型和导线截面积 扭绞 0.5 mm <sup>2</sup>  |
|               | 评价   | 传递  |
|               | 要求   | 0.9 kg  |
|               | 导线类型 | 导体类型和导线截面积 AWG 12/1<br>导体类型和导线截面积 AWG 12/19   |
|               | 评价   | 传递  |
|               | 拉出测试 | 标准  |
| 要求            |      | ≥10 N   |
| 导线类型          |      | 导体类型和导线截面积 AWG 26/1<br>导体类型和导线截面积 AWG 26/19   |
| 评价            |      | 传递  |
| 要求            |      | ≥20 N   |
| 导线类型          |      | 导体类型和导线截面积 H05V-U0.5<br>导体类型和导线截面积 H05V-K0.5  |
| 评价            |      | 传递  |
| 要求            |      | ≥60 N   |
| 导线类型          |      | 导体类型和导线截面积 H07V-U4.0<br>导体类型和导线截面积 H07V-K4.0<br>导体类型和导线截面积 AWG 12/1<br>导体类型和导线截面积 AWG 12/19   |

**BLZP 5.08HC/16/225 SN BK BX**

**Weidmüller Interface GmbH & Co. KG**  
 Klingenbergstraße 26  
 D-32758 Detmold  
 Germany

技术数据

www.weidmueller.com

评价

传递

**额定数据符合 IEC 标准**

|                         |                        |                         |               |
|-------------------------|------------------------|-------------------------|---------------|
| 依据标准进行测试                | IEC 60664-1, IEC 61984 | 额定电流, 最小回路数 (Tu = 20°C) | 17.5 A        |
| 额定电流, 最大回路数 (Tu = 20°C) | 14 A                   | 额定电流, 最小回路数 (Tu = 40°C) | 14 A          |
| 额定电流, 最大回路数 (Tu = 40°C) | 12 A                   | 额定电压值 (过电压等级II/污染等级2)   | 400 V         |
| 额定电压值 (过电压等级III/污染等级2)  | 320 V                  | 额定电压值 (过电压等级III/污染等级3)  | 250 V         |
| 额定冲击电压 (过电压等级 II/污染等级2) | 4 kV                   | 额定冲击电压 (过电压等级III/污染等级2) | 4 kV          |
| 额定冲击电压 (过电压等级III/污染等级3) | 4 kV                   | 瞬时耐电流                   | 3 x 1s, 120 A |

**重要注意事项**

|            |   |
|------------|---|
| IPC 标准的符合性 | 符合性：该产品根据国际认可的标准进行开发、生产和交付，符合数据页中确保的特性，装饰性特性满足 IPC-A-610 “等级 2”。其他针对产品的权利主张可以应要求进行评估。   |
| 备注         | <ul style="list-style-type: none"> <li>• Additional variants on request</li> <li>• Gold-plated contact surfaces on request</li> <li>• Rated current related to rated cross-section &amp; min. No. of poles.</li> <li>• Wire end ferrule without plastic collar to DIN 46228/1</li> <li>• Wire end ferrule with plastic collar to DIN 46228/4</li> <li>• P on drawing = pitch</li> <li>• Rated data refer only to the component itself. Clearance and creepage distances to other components are to be designed in accordance with the relevant application standards.</li> <li>• In accordance with IEC 61984, OMNIMATE-connectors are connectors without breaking capacity (COC). During designated use, connectors are not allowed to be engaged or disengaged when live or under load</li> <li>• Long term storage of the product with average temperature of 50 °C and maximum humidity 70%, 36 months</li> </ul> |

**分类**

|             |             |             |             |
|-------------|-------------|-------------|-------------|
| ETIM 8.0    | EC002638    | ETIM 9.0    | EC002638    |
| ETIM 10.0   | EC002638    | ECLASS 14.0 | 27-46-02-02 |
| ECLASS 15.0 | 27-46-02-02 |             |             |

**BLZP 5.08HC/16/225 SN BK BX**

**Weidmüller Interface GmbH & Co. KG**  
 Klingenbergstraße 26  
 D-32758 Detmold  
 Germany

www.weidmueller.com

图纸

产品图片



Dimensional drawing



Graph



**BLZP 5.08HC/16/225 SN BK BX**

**Weidmüller Interface GmbH & Co. KG**  
 Klingenbergstraße 26  
 D-32758 Detmold  
 Germany

www.weidmueller.com

附件

防错插销



只连接该连接的部分：正确连接，精准定位。  
 编码元件和锁定装置在制造过程和操作中明确分配连接元件  
 编码元件和锁定装置在装配前或电缆装配阶段插入。魏德米<sup>ü</sup>勒解决方案：使用变体配置器在线配置，交付前预编码。  
 在电路板上错误装配或错误插接连接元件的情况不会再次发生。  
 优点：制造过程中无需故障排除，可确保用户操作无误。

通用订货数据

|            |                            |                               |
|------------|----------------------------|-------------------------------|
| 类型         | BLZ/SL KO OR BX            | 版本                            |
| 订货号        | <a href="#">1573010000</a> | PCB 接插件, 附件, 防错插销, 橙色, 回路数: 1 |
| GTIN (EAN) | 4008190048396              |                               |
| 数量         | 100 ST                     |                               |
| 类型         | BLZ/SL KO BK BX            | 版本                            |
| 订货号        | <a href="#">1545710000</a> | PCB 接插件, 附件, 防错插销, 黑色, 回路数: 1 |
| GTIN (EAN) | 4008190087142              |                               |
| 数量         | 50 ST                      |                               |

开槽螺丝刀



带圆形槽刀的一字螺丝刀, SD DIN 5265, ISO 2380/2, 符合 DIN 5264 标准, ISO 2380/1, 尖端为铬材料, SoftFinish 把手

通用订货数据

|            |                            |          |
|------------|----------------------------|----------|
| 类型         | SDS 0.6X3.5X100            | 版本       |
| 订货号        | <a href="#">9008330000</a> | 螺丝刀, 螺丝刀 |
| GTIN (EAN) | 4032248056286              |          |
| 数量         | 1 ST                       |          |
| 类型         | SDIS 0.6X3.5X100           | 版本       |
| 订货号        | <a href="#">9008390000</a> | 螺丝刀, 螺丝刀 |
| GTIN (EAN) | 4032248056354              |          |
| 数量         | 1 ST                       |          |

**BLZP 5.08HC/16/225 SN BK BX**

**Weidmüller Interface GmbH & Co. KG**  
 Klingenbergstraße 26  
 D-32758 Detmold  
 Germany

www.weidmueller.com

附件

十字螺丝刀, Phillips型



十字螺丝刀, Phillips, SDK PH DIN 5262, ISO 8764/2-PH, 符合 ISO 8764-PH, 铬顶尖, 高质软手柄

通用订货数据

|            |                            |          |  |
|------------|----------------------------|----------|--|
| 类型         | SDK PH1                    | 版本       |  |
| 订货号        | <a href="#">9008480000</a> | 螺丝刀, 螺丝刀 |  |
| GTIN (EAN) | 4032248056477              |          |  |
| 数量         | 1 ST                       |          |  |

十字螺丝刀, Pozidriv型



十字螺丝刀, Pozidriv, SDK PZ DIN 5262, ISO 8764/2-PZ, 传动轴符合 ISO 8764-PZ, 铬顶尖, 高质软手柄

通用订货数据

|            |                            |          |  |
|------------|----------------------------|----------|--|
| 类型         | SDK PZ1                    | 版本       |  |
| 订货号        | <a href="#">9008530000</a> | 螺丝刀, 螺丝刀 |  |
| GTIN (EAN) | 4032248056521              |          |  |
| 数量         | 1 ST                       |          |  |

**BLZP 5.08HC/16/225 SN BK BX**

**Weidmüller Interface GmbH & Co. KG**  
Klingenbergstraße 26  
D-32758 Detmold  
Germany

配套联接件

www.weidmueller.com

**SLDF 5.08**



穿墙式插座带可选式锁定功能，适合前面板安装。内部采用插片联接或焊接联接。提供标记和编码空间。

通用订货数据

|            |                            |   |
|------------|----------------------------|---|
| 类型         | SLDF 5.08 L/F 16 SN OR ... | 版本  |
| 订货号        | <a href="#">1599270000</a> | PCB 接插件, 插座, 5.08 mm, 回路数: 16, 180°, 插套联接, 焊接联接, 盒装 |
| GTIN (EAN) | 4008190066826              | 装   |
| 数量         | 18 ST                      |   |

**SL 5.08/135**



焊接插座，进线方向为 135°。焊针长度最适合波峰焊。提供标记和编码空间。

通用订货数据

|            |                            |  |
|------------|----------------------------|--|
| 类型         | SL 5.08/16/135 3.2SN OR... | 版本   |
| 订货号        | <a href="#">1603200000</a> | PCB 接插件, 插座, 开口型, THT 焊接联接, 5.08 mm, 回路数: 16, 135°, 焊脚长度 (l): 3.2 mm, 镀锡, 橙色, 盒装 |
| GTIN (EAN) | 4008190123635              |  |
| 数量         | 50 ST                      |  |

**SL 5.08/135B**



焊接插座，进线方向为 135°。焊针长度最适合波峰焊。提供标记和编码空间。

通用订货数据

|            |                            |  |
|------------|----------------------------|--|
| 类型         | SL 5.08/16/135B 3.2SN O... | 版本   |
| 订货号        | <a href="#">1605670000</a> | PCB 接插件, 插座, 固定块的燕尾槽, THT 焊接联接, 5.08 mm, 回路数: 16, 135°, 焊脚长度 (l): 3.2 mm, 镀锡, 橙色, 盒装 |
| GTIN (EAN) | 4008190153816              |  |
| 数量         | 50 ST                      |  |

**BLZP 5.08HC/16/225 SN BK BX**

**Weidmüller Interface GmbH & Co. KG**  
 Klingenbergstraße 26  
 D-32758 Detmold  
 Germany

www.weidmueller.com

配套联接件

**SL 5.08/180**



焊接插座，进线方向为 180°。焊针长度最适合波峰焊。提供标记和编码空间。

通用订货数据

|            |                            |   |
|------------|----------------------------|---|
| 类型         | SL 5.08/16/180 3.2SN OR... | 版本  |
| 订货号        | <a href="#">1518660000</a> | PCB 接插件, 插座, 开口型, THT 焊接联接, 5.08 mm, 回路数: 16, 180°, |
| GTIN (EAN) | 4008190083304              | 焊脚长度 (l): 3.2 mm, 镀锡, 橙色, 盒装                        |
| 数量         | 50 ST                      |   |

**SL 5.08/180B**



焊接插座，进线方向为 180°。焊针长度最适合波峰焊。提供标记和编码空间。

通用订货数据

|            |                            |   |
|------------|----------------------------|---|
| 类型         | SL 5.08/16/180B 3.2SN O... | 版本  |
| 订货号        | <a href="#">1520960000</a> | PCB 接插件, 插座, 固定块的燕尾槽, THT 焊接联接, 5.08 mm, 回路数: |
| GTIN (EAN) | 4008190145149              | 16, 180°, 焊脚长度 (l): 3.2 mm, 镀锡, 橙色, 盒装        |
| 数量         | 50 ST                      |   |

**SL 5.08/90**



焊接插座，进线方向为 90°。焊针长度最适合波峰焊。提供标记和编码空间。

通用订货数据

|            |                            |  |
|------------|----------------------------|--|
| 类型         | SL 5.08/16/90 3.2SN OR ... | 版本   |
| 订货号        | <a href="#">1509460000</a> | PCB 接插件, 插座, 开口型, THT 焊接联接, 5.08 mm, 回路数: 16, 90°, 焊 |
| GTIN (EAN) | 4008190147464              | 脚长度 (l): 3.2 mm, 镀锡, 橙色, 盒装                          |
| 数量         | 50 ST                      |  |

**BLZP 5.08HC/16/225 SN BK BX**

**Weidmüller Interface GmbH & Co. KG**  
 Klingenbergstraße 26  
 D-32758 Detmold  
 Germany

www.weidmueller.com

配套联接件

**SL 5.08/90B**



焊接插座，进线方向为 90°。焊针长度最适合波峰焊。提供标记和编码空间。

通用订货数据

|            |                            |   |
|------------|----------------------------|---|
| 类型         | SL 5.08/16/90B 3.2SN OR... | 版本  |
| 订货号        | <a href="#">1511760000</a> | PCB 接插件, 插座, 固定块的燕尾槽, THT 焊接联接, 5.08 mm, 回路数: |
| GTIN (EAN) | 4008190020552              | 16, 90°, 焊脚长度 (l): 3.2 mm, 镀锡, 橙色, 盒装         |
| 数量         | 50 ST                      |   |

**SL 5.08HC/180**



插座由玻璃纤维-增强型聚酯制成, 180度出线; 适合波峰焊。法兰版本 (F) 的产品可用螺钉安装到相应的背板或电路板上。使用焊接法兰 (LF) 时, 无需在电路板上外加螺钉联接。同时保护焊接点不受机械应力的影响。可以对所有插座进行人工编码或选择订购预编码的插座。HC = 大电流

通用订货数据

|            |                            |   |
|------------|----------------------------|---|
| 类型         | SL 5.08HC/16/180 3.2SN ... | 版本  |
| 订货号        | <a href="#">1148410000</a> | PCB 接插件, 插座, 开口型, THT 焊接联接, 5.08 mm, 回路数: 16, 180°, |
| GTIN (EAN) | 4032248934867              | 焊脚长度 (l): 3.2 mm, 镀锡, 黑色, 盒装                        |
| 数量         | 50 ST                      |   |
| 类型         | SL 5.08HC/16/180 3.2SN ... | 版本  |
| 订货号        | <a href="#">1146610000</a> | PCB 接插件, 插座, 开口型, THT 焊接联接, 5.08 mm, 回路数: 16, 180°, |
| GTIN (EAN) | 4032248933518              | 焊脚长度 (l): 3.2 mm, 镀锡, 橙色, 盒装                        |
| 数量         | 50 ST                      |   |

**SL 5.08HC/180B**



插座由玻璃纤维-增强型聚酯制成, 180度出线; 适合波峰焊。法兰版本 (F) 的产品可用螺钉安装到相应的背板或电路板上。使用焊接法兰 (LF) 时, 无需在电路板上外加螺钉联接。同时保护焊接点不受机械应力的影响。可以对所有插座进行人工编码或选择订购预编码的插座。HC = 大电流

**BLZP 5.08HC/16/225 SN BK BX**

**Weidmüller Interface GmbH & Co. KG**  
 Klingenbergstraße 26  
 D-32758 Detmold  
 Germany

www.weidmueller.com

配套联接件

通用订货数据

|            |                            |   |
|------------|----------------------------|---|
| 类型         | SL 5.08HC/16/180B 3.2SN... | 版本  |
| 订货号        | <a href="#">1149870000</a> | PCB 接插件, 插座, 固定块的燕尾槽, THT 焊接联接, 5.08 mm, 回路数: |
| GTIN (EAN) | 4032248934263              | 16, 180°, 焊脚长度 (l): 3.2 mm, 镀锡, 黑色, 盒装        |
| 数量         | 50 ST                      |   |
| 类型         | SL 5.08HC/16/180B 3.2SN... | 版本  |
| 订货号        | <a href="#">1147770000</a> | PCB 接插件, 插座, 固定块的燕尾槽, THT 焊接联接, 5.08 mm, 回路数: |
| GTIN (EAN) | 4032248933747              | 16, 180°, 焊脚长度 (l): 3.2 mm, 镀锡, 橙色, 盒装        |
| 数量         | 50 ST                      |   |

**SL 5.08HC/180G**



插座由玻璃纤维-增强型聚酯制成, 180度出线; 适合波峰焊。法兰版本 (F) 的产品可用螺钉安装到相应的背板或电路板上。使用焊接法兰 (LF) 时, 无需在电路板上外加螺钉联接。同时保护焊接点不受机械应力的影响。可以对所有插座进行人工编码或选择订购预编码的插座。HC = 大电流

通用订货数据

|            |                            |  |
|------------|----------------------------|--|
| 类型         | SL 5.08HC/16/180G 3.2SN... | 版本   |
| 订货号        | <a href="#">1149100000</a> | PCB 接插件, 插座, 侧面封闭, THT 焊接联接, 5.08 mm, 回路数: 16, |
| GTIN (EAN) | 4032248935017              | 180°, 焊脚长度 (l): 3.2 mm, 镀锡, 黑色, 盒装             |
| 数量         | 50 ST                      |  |
| 类型         | SL 5.08HC/16/180G 3.2SN... | 版本   |
| 订货号        | <a href="#">1147040000</a> | PCB 接插件, 插座, 侧面封闭, THT 焊接联接, 5.08 mm, 回路数: 16, |
| GTIN (EAN) | 4032248934065              | 180°, 焊脚长度 (l): 3.2 mm, 镀锡, 橙色, 盒装             |
| 数量         | 50 ST                      |  |

**SL 5.08HC/90**



插座由玻璃纤维-增强型聚酯制成, 带90°电缆输出; 适合波峰焊。法兰版本 (F) 的产品可用螺钉安装到相应的背板或电路板上。使用焊接法兰 (LF) 时, 无需在电路板上外加螺钉联接。同时保护焊接点不受机械应力的影响。可以对所有插座进行人工编码或选择订购预编码的插座。HC = 大电流

通用订货数据

|            |                            |  |
|------------|----------------------------|--|
| 类型         | SL 5.08HC/16/90 3.2SN B... | 版本   |
| 订货号        | <a href="#">1155200000</a> | PCB 接插件, 插座, 开口型, THT 焊接联接, 5.08 mm, 回路数: 16, 90°, 焊 |
| GTIN (EAN) | 4050118050677              | 脚长度 (l): 3.2 mm, 镀锡, 黑色, 盒装                          |
| 数量         | 50 ST                      |  |
| 类型         | SL 5.08HC/16/90 3.2SN O... | 版本   |
| 订货号        | <a href="#">1147030000</a> | PCB 接插件, 插座, 开口型, THT 焊接联接, 5.08 mm, 回路数: 16, 90°, 焊 |
| GTIN (EAN) | 4050118051360              | 脚长度 (l): 3.2 mm, 镀锡, 橙色, 盒装                          |
| 数量         | 50 ST                      |  |

**BLZP 5.08HC/16/225 SN BK BX**

**Weidmüller Interface GmbH & Co. KG**  
 Klingenbergstraße 26  
 D-32758 Detmold  
 Germany

www.weidmueller.com

配套联接件

**SL 5.08HC/90B**



插座由玻璃纤维-增强型聚酯制成，带90°电缆输出；适合波峰焊。法兰版本 (F) 的产品可用螺钉安装到相应的背板或电路板上。使用焊接法兰 (LF) 时，无需在电路板上外加螺钉联接。同时保护焊接点不受机械应力的影响。可以对所有插座进行人工编码或选择订购预编码的插座。HC = 大电流

通用订货数据

|            |                            |   |
|------------|----------------------------|---|
| 类型         | SL 5.08HC/16/90B 3.2SN ... | 版本  |
| 订货号        | <a href="#">1155730000</a> | PCB 接插件, 插座, 固定块的燕尾槽, THT 焊接联接, 5.08 mm, 回路数: 16, 90°, 焊脚长度 (l): 3.2 mm, 镀锡, 黑色, 盒装 |
| GTIN (EAN) | 4050118050219              |   |
| 数量         | 50 ST                      |   |
| 类型         | SL 5.08HC/16/90B 3.2SN ... | 版本  |
| 订货号        | <a href="#">1154920000</a> | PCB 接插件, 插座, 固定块的燕尾槽, THT 焊接联接, 5.08 mm, 回路数: 16, 90°, 焊脚长度 (l): 3.2 mm, 镀锡, 橙色, 盒装 |
| GTIN (EAN) | 4050118050905              |   |
| 数量         | 50 ST                      |   |

**SLDV 5.08/180**



插座的焊针长度经过优化，更能适应回流焊处理。反向插头上有空间供标记和编码使用。HC = 大电流

通用订货数据

|            |                            |  |
|------------|----------------------------|--|
| 类型         | SLD 5.08V/32/180 3.2SN ... | 版本   |
| 订货号        | <a href="#">1725790000</a> | PCB 接插件, 插座, 开口型, THT 焊接联接, 5.08 mm, 回路数: 32, 180°, 焊脚长度 (l): 3.2 mm, 镀锡, 橙色, 盒装 |
| GTIN (EAN) | 4032248062089              |  |
| 数量         | 10 ST                      |  |

**SLDV 5.08/180B**



插座的焊针长度经过优化，更能适应回流焊处理。反向插头上有空间供标记和编码使用。HC = 大电流

**BLZP 5.08HC/16/225 SN BK BX**

**Weidmüller Interface GmbH & Co. KG**  
 Klingenbergstraße 26  
 D-32758 Detmold  
 Germany

www.weidmueller.com

配套联接件

通用订货数据

|            |                            |   |
|------------|----------------------------|---|
| 类型         | SLD 5.08V/32/180B 3.2SN... | 版本  |
| 订货号        | <a href="#">1726880000</a> | PCB 接插件, 插座, 固定块的燕尾槽, THT 焊接联接, 5.08 mm, 回路数: |
| GTIN (EAN) | 4032248062775              | 32, 180°, 焊脚长度 (l): 3.2 mm, 镀锡, 橙色, 盒装        |
| 数量         | 10 ST                      |   |

**SLDV 5.08/90**



插座的焊针长度经过优化, 更能适应回流焊处理。反向插头上有空间供标记和编码使用。HC = 大电流

通用订货数据

|            |                            |  |
|------------|----------------------------|--|
| 类型         | SLD 5.08V/32/90 3.2 SN ... | 版本   |
| 订货号        | <a href="#">1725310000</a> | PCB 接插件, 插座, 开口型, THT 焊接联接, 5.08 mm, 回路数: 32, 90°, 焊 |
| GTIN (EAN) | 4032248060719              | 脚长度 (l): 3.2 mm, 镀锡, 橙色, 盒装                          |
| 数量         | 10 ST                      |  |

**SLDV 5.08/90B**



插座的焊针长度经过优化, 更能适应回流焊处理。反向插头上有空间供标记和编码使用。HC = 大电流

通用订货数据

|            |                            |   |
|------------|----------------------------|---|
| 类型         | SLD 5.08V/32/90B 3.2 SN... | 版本  |
| 订货号        | <a href="#">1726420000</a> | PCB 接插件, 插座, 固定块的燕尾槽, THT 焊接联接, 5.08 mm, 回路数: |
| GTIN (EAN) | 4032248061396              | 32, 90°, 焊脚长度 (l): 3.2 mm, 镀锡, 橙色, 盒装         |
| 数量         | 10 ST                      |   |

**BLZP 5.08HC/16/225 SN BK BX**

**Weidmüller Interface GmbH & Co. KG**  
 Klingenbergstraße 26  
 D-32758 Detmold  
 Germany

www.weidmueller.com

配套联接件

**SL-SMT 5.08/180 Box**



耐高温, 直型开口款插座。用纸盒或卷带包装。卷装插座采用 1.5mm 焊针, 适合自动装配。3.2mm 长的焊针适合采用回流焊和波峰焊进行处理。针式插座上有空间进行标记和编码。HC = 大电流

通用订货数据

|            |                            |   |
|------------|----------------------------|---|
| 类型         | SL-SMT 5.08HC/16/180 3...  | 版本  |
| 订货号        | <a href="#">1838120000</a> | PCB 接插件, 插座, 开口型, THT/THR 焊接联接, 5.08 mm, 回路数: 16, |
| GTIN (EAN) | 4032248348183              | 180°, 焊脚长度 (l): 3.2 mm, 镀锡, 黑色, 盒装                |
| 数量         | 50 ST                      |   |

**SL-SMT 5.08/180G Box**



耐高温插座, 采用纸盒包装或卷带包装。卷装插座采用 1.5mm 焊针, 适合自动装配。3.2mm 长的焊针适合采用回流焊和波峰焊进行处理。针式插座上有空间进行标记和编码。HC = 大电流

通用订货数据

|            |                            |  |
|------------|----------------------------|--|
| 类型         | SL-SMT 5.08HC/16/180G 3... | 版本   |
| 订货号        | <a href="#">1838350000</a> | PCB 接插件, 插座, 侧面封闭, THT/THR 焊接联接, 5.08 mm, 回路数: 16, |
| GTIN (EAN) | 4032248348411              | 180°, 焊脚长度 (l): 3.2 mm, 镀锡, 黑色, 盒装                 |
| 数量         | 50 ST                      |  |

**SL-SMT 5.08HC/90 Box**



耐高温式插座 (90°) 用纸盒或卷带包装。卷装插座采用 1.5mm 焊针, 适合自动装配。3.2mm 长的焊针适合采用回流焊和波峰焊进行处理。针式插座上有空间进行标记和编码。HC = 大电流

通用订货数据

|            |                            |   |
|------------|----------------------------|---|
| 类型         | SL-SMT 5.08HC/16/90 1.5... | 版本  |
| 订货号        | <a href="#">1774902001</a> | PCB 接插件, 插座, 开口型, THT/THR 焊接联接, 5.08 mm, 回路数: 16, |
| GTIN (EAN) | 4032248155842              | 90°, 焊脚长度 (l): 1.5 mm, 镀锡, 黑色, 盒装                 |
| 数量         | 50 ST                      |   |

**BLZP 5.08HC/16/225 SN BK BX**

**Weidmüller Interface GmbH & Co. KG**  
Klingenbergstraße 26  
D-32758 Detmold  
Germany

www.weidmueller.com

配套联接件

|            |                            |   |
|------------|----------------------------|---|
| 类型         | SL-SMT 5.08HC/16/90 3.2... | 版本  |
| 订货号        | <a href="#">1780090000</a> | PCB 接插件, 插座, 开口型, THT/THR 焊接联接, 5.08 mm, 回路数: 16, |
| GTIN (EAN) | 4032248165414              | 90°, 焊脚长度 (l): 3.2 mm, 镀锡, 黑色, 盒装                 |
| 数量         | 50 ST                      |   |

**SL-SMT 5.08HC/90G Box**

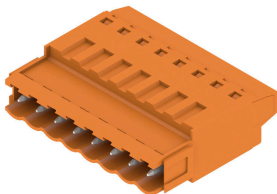


耐高温插座, 采用纸盒包装或卷带包装。卷装插座采用 1.5mm 焊针, 适合自动装配。3.2mm 长的焊针适合采用回流焊和波峰焊进行处理。针式插座上有空间进行标记和编码。HC = 大电流

通用订货数据

|            |                            |  |
|------------|----------------------------|--|
| 类型         | SL-SMT 5.08HC/16/90G 3.... | 版本   |
| 订货号        | <a href="#">1780320000</a> | PCB 接插件, 插座, 侧面封闭, THT/THR 焊接联接, 5.08 mm, 回路数: 16, |
| GTIN (EAN) | 4032248165643              | 90°, 焊脚长度 (l): 3.2 mm, 镀锡, 黑色, 盒装                  |
| 数量         | 50 ST                      |  |

**SLT 5.08B**



顶部螺钉接线反向插头。提供标记和编码空间。

通用订货数据

|            |                            |   |
|------------|----------------------------|---|
| 类型         | SLT 5.08/16/180B SN OR ... | 版本  |
| 订货号        | <a href="#">1611850000</a> | PCB 接插件, 反向插头, 5.08 mm, 回路数: 16, 180°, 顶部螺钉联接, 压接 |
| GTIN (EAN) | 4008190192730              | 范围, 最大: 2.5 mm², 盒装                               |
| 数量         | 50 ST                      |   |

**BLZP 5.08HC/16/225 SN BK BX**

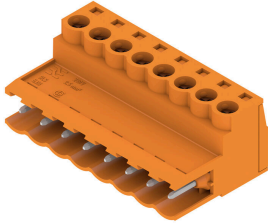
**Weidmüller Interface GmbH & Co. KG**  
Klingenbergstraße 26  
D-32758 Detmold  
Germany

www.weidmueller.com

配套联接件

**SLS 5.08/180 SN**

压线框接线反向插头。提供标记和编码空间。

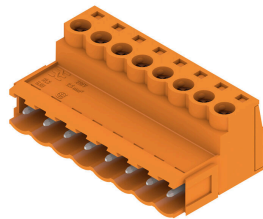


通用订货数据

|            |                            |   |
|------------|----------------------------|---|
| 类型         | SLS 5.08/16/180 SN OR BX   | 版本  |
| 订货号        | <a href="#">1627230000</a> | PCB 接插件, 反向插头, 5.08 mm, 回路数: 16, 180°, 压线框联接, 压接范围, 最大 : 3.31 mm², 盒装 |
| GTIN (EAN) | 4008190199746              |   |
| 数量         | 18 ST                      |   |

**SLS 5.08/180B**

压线框接线反向插头。提供标记和编码空间。



通用订货数据

|            |                            |   |
|------------|----------------------------|---|
| 类型         | SLS 5.08/16/180B SN OR ... | 版本  |
| 订货号        | <a href="#">1627380000</a> | PCB 接插件, 反向插头, 5.08 mm, 回路数: 16, 180°, 压线框联接, 压接范围, 最大 : 3.31 mm², 盒装 |
| GTIN (EAN) | 4008190199890              |   |
| 数量         | 18 ST                      |   |

**SLS 5.08TB KF35**

压线框接线反向插头。可以卡装在导轨上。提供标记和编码空间。



通用订货数据

|            |                            |   |
|------------|----------------------------|---|
| 类型         | SLS 5.08/16/180TB KF SN... | 版本  |
| 订货号        | <a href="#">1846180000</a> | PCB 接插件, 反向插头, 5.08 mm, 回路数: 16, 180°, 压线框联接, 压接范围, 最大 : 3.31 mm², 盒装 |
| GTIN (EAN) | 4032248362462              |   |
| 数量         | 5 ST                       |   |

**BLZP 5.08HC/16/225 SN BK BX**

**Weidmüller Interface GmbH & Co. KG**  
 Klingenbergstraße 26  
 D-32758 Detmold  
 Germany

www.weidmueller.com

配套联接件

**SLS 5.08TB RF15**

压线框接线反向插头。可以卡装在导轨上。提供标记和编码空间。



通用订货数据

|            |                            |   |
|------------|----------------------------|---|
| 类型         | SLS 5.08/16/180TB RF15 ... | 版本  |
| 订货号        | <a href="#">1846100000</a> | PCB 接插件, 反向插头, 5.08 mm, 回路数: 16, 180°, 压线框联接, 压接范 |
| GTIN (EAN) | 4032248362387              | 围, 最大 : 3.31 mm², 盒装                              |
| 数量         | 5 ST                       |   |